

本山地区だより

4月号の目次



- ◆1P 本山地区まちづくり協議会について
- ◆2P~3P 活動紹介
- ◆4P 本山地区の人口を見てみよう

暖かい日差し、うぐいすの泣き声、草花の香り、季節の移り変わりを日々感じております。さて、令和4年度が始まりました。学校、地域での新しいスタートです。黄色い帽子に大きなランドセルを背負って登校する新小学1年生は本当に可愛らしく思わず笑みがこぼれます。自転車で通学する新中学1年生はとてもたくましく見え、制服姿がとてもかっこいいですね。地域でも町内会長さん、老人会長さんなどをはじめ、役員さんが入れ替わり新しいスタートとなります。本山地区まちづくり協議会も、役員さんの入れ替わり等があり新体制となります。

ここで改めて、本協議会がどのような活動を行っているのかご紹介します。

まち協のイメージキャラクター「まちづ栗くん」です!



どんな組織? まちづくり協議会??

基本理念「住民同士が互いに支え合う「地域の絆」の再生」～自分たちのまちは、自分たちで創る～地域の特性を活かしたまちづくりを推進するための組織です。言い換えると、地域住民が自分たちのまちを住みやすくする活動を自分たちで考え実践する組織を目指しています。



地域の課題を地域住民で解決!

人口減少、少子高齢化、核家族化、価値観の多様化など地域のつながりが希薄化しています。現在、地域の担い手の不足により、これまで地域や個人で行ってきたこと(買い物、通院、耕作放棄地の管理、地区のまつりなど)がだんだんとできなくなってきています。このように行政ではなかなか手が届かない課題を地域自らが支え合いなどにより解決することを目的としています。



交流・防犯・花壇整備!!



①



②



③



④

①本山地区ワイワイ3世代ペタンク大会

ペタンクを通じて幅広い世代の交流を深めることを目的としています。簡単そうで、奥深いペタンクですが初心者の子供たちもすぐにコツを掴んで楽しく参加しています!

②夜間防犯パトロール(夏休み期間に実施)

地域安全振興部会の皆さんが、本山地区内を4班に分かれて夜間パトロールを実施し地域の安全を確認します。

③美しい本山地区づくり推進事業

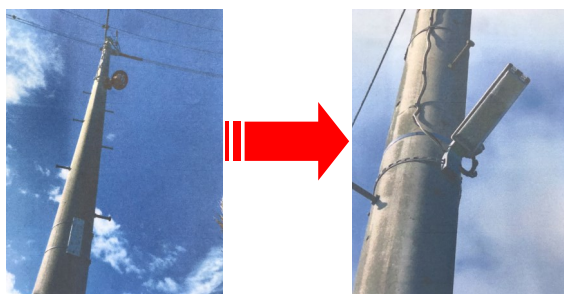
雨通宿地区にある花壇整備事業です。毎年雨通宿老人会の方々の全面協力により実施されています。秋頃に整備をし、春になると満開になった花を見ることが出来ます。

④地域の世代交流事業

本山地区に住んでいる高齢者の方へ年始のあいさつ年賀状を送る取り組みです。本山小学校児童の皆さんがとても素敵な年賀状を書いてくれます。中には小学生にお返事を書いて下さった地域の方もいらっしゃいました。



その他、補助事業のご紹介



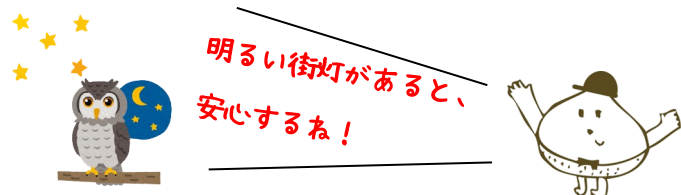
交換前 交換後

街路灯設置補助事業

地区内にある街路灯をLED街路灯に交換設置する工事費に対して85%補助しています。(上限額1基当たり17,000円)

街路灯電気料金補助事業

地区内にある街路灯の電気料金に対して80%を補助します。



敬老会開催事業・祝品配布事業

本山地区で行われる敬老会や祝品配布について補助をしています。



本山地区伝統芸能チャンココ保存事業

お盆時期に集落を回り、先祖供養を行う伝統芸能チャンココ保存事業です。本山地区は5つの地区において、毎年お盆時期にチャンココを見ることが出来ます。



市指定無形民俗文化財「吉田の綱引き」

保存を継続し、伝統的な綱引き行事として毎年吉田地区にて行われています。

よろしく
お願いします!



ボランティア会員大募集!

本山地区住民の方であれば、どなたでもいつでも入ることが出来る「本山地区まちづくり協議会」です。

ボランティア活動、地域の活動などなど、、、ご興味のある方はぜひお問い合わせください。こんな取り組みしてはどう?こんな活動できるの?という、ご提案だけでもお聞かせください!

◆お問い合わせ先◆

本山地区まちづくり協議会 事務局(本山出張所内)

TEL:72-3630 担当:新



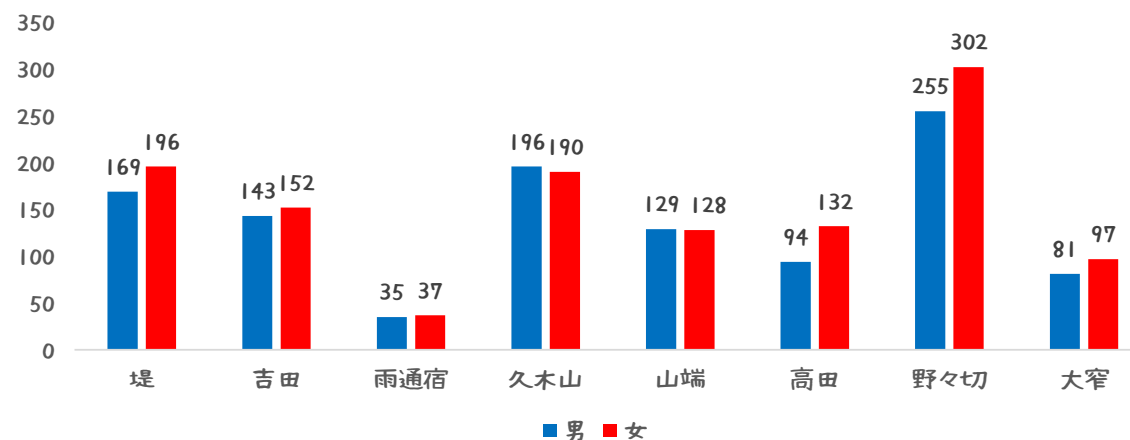
QRコードを読み取ると、メールでもお問合せできます。



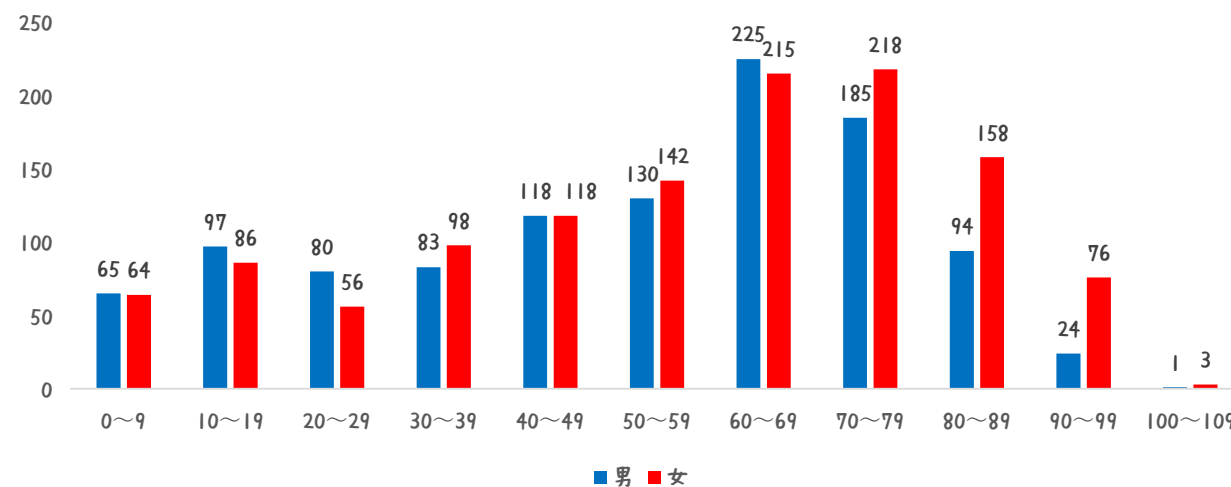
本山地区の人口を見てみよう



地区別人口(総人口:2,336人)



年齢別人口(男性合計:1,102人 女性合計:1,234人)



- ◆男性:1,102人(-3人)
- ◆女性:1,234人(-3人)
- ◆合計:2,336人(-6人) ()は前月比
- ◆平均年齢:54.6歳
- ◆高齢化率:42.98%

※高齢化率とは、65歳以上の人口が占める割合

地区別の人口・年齢別の人口を出しています。

出典:住民記録年齢別人口集計表
住民記録人口世帯集計表
※令和4年1月末のデータをもとに作成

全体の人口が
6人減っています。



最後まで読んでいただき、ありがとうございます。今回は新年度ということもあり、改めて「まち協」についてご紹介させて頂きました。



令和4年度もどうぞよろしくお願いいたします

