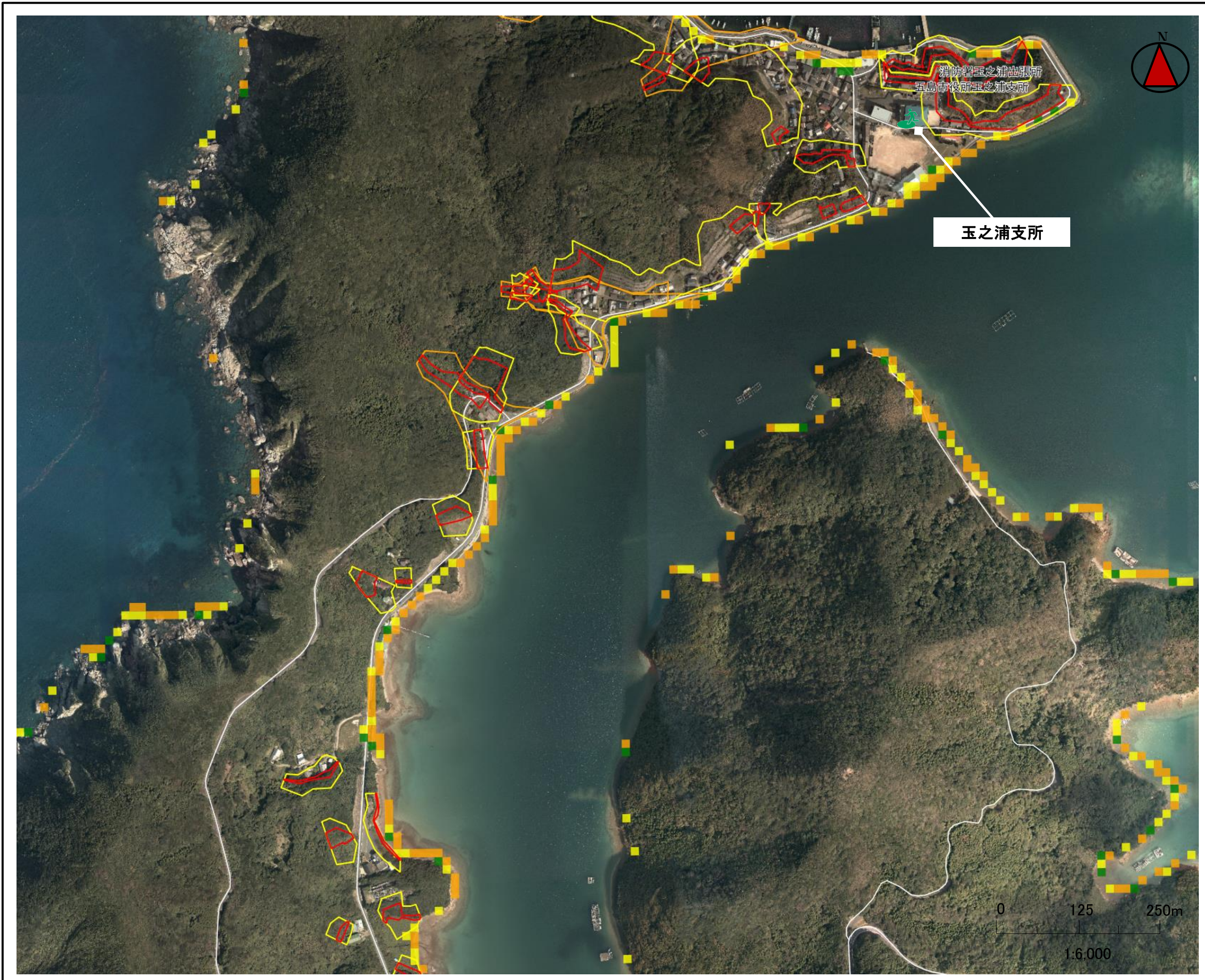


# 五島市ハザードマップ(土砂災害・津波)



## ◆マップの見かた

項目		記号
避難場所		
土砂災害	土砂災害警戒区域	がけ崩れ
		土石流
	土砂災害特別警戒区域	
津波の浸水深	30センチメートル未満 床下浸水(大人の膝まで浸かる)	
	30センチメートル以上1メートル未満 床上浸水(大人の腰まで浸かる)	
	1メートル以上2メートル未満 1階の軒下まで浸水する	
	2メートル以上5メートル未満 2階の軒下まで浸水する	

この津波ハザードマップでの浸水想定は、長崎県における最大クラスの津波(南海トラフ巨大地震)が悪条件下で発生した場合に想定される浸水の区域及び水深を示したものです。

自分の家はどこでしょうか？  
印をつけましょう。

このマップは、家の中で  
いつも見るところに貼りましょう。  
(例：冷蔵庫、玄関など)

## ◆付近の避難場所一覧

避難場所名	緊急	避難	届出
玉之浦支所	○	○	
玉之浦健康増進施設	○	○	
玉之浦小中学校体育館	○	○	

緊急：指定緊急避難場所、避難：指定避難所、届出：届出避難所

## ◆このマップに関する問い合わせ先

五島市総務企画部 総務課 危機管理班  
〒853-8501  
長崎県五島市福江町1番1号  
電話 0959-72-6110  
五島市ホームページ  
<https://www.city.goto.nagasaki.jp>