

# かけがえのない命をまもるために

## 「災害・避難カード」の書き方（例）

**裏**

**表**

避難時にしなければならないことは、忘れないようにメモしましょう。

メモ欄（留意事項など）

- ・〇〇さんの持病の薬を一箱に持っていく
- ・車で避難する など
- ・病院 〇〇-△△△△-◇◇◇◇

////// 「災害・避難カード」 ////

名前 五島 太郎  
住所 五島市〇〇町〇〇-〇〇

性別 男 血液型 A 型 家族 4 人  
緊急連絡先 (妻) △△△-〇〇〇〇-〇〇〇〇

「避難の合図」を考えると、裏面の《五島市市民の避難行動》を参考にしてください。

| 災害   | 避難の合図        | 避難行動                                |
|------|--------------|-------------------------------------|
| 土砂災害 | 高齢者等避難       | [日中]<br>・〇〇公民館<br>[夜間]<br>・自宅の安全な場所 |
| 水害   | 〇〇さんから連絡が来たら | [日中]<br>・〇〇さん宅<br>[夜間]<br>・自宅の安全な場所 |

避難場所はそれぞれの災害の特徴を踏まえ、安全な場所にしましょう。

だれを気にかける？（近所の高齢者など）

注意を促す情報や避難に関する情報が発令されたら…だれに連絡する？

誰に？ 連絡先は？

〇〇さん（足が不自由） 080-0000-0000  
〇〇さん（独り暮らし） 090-0000-0000

**中**

隣近所、町内会などで助けが必要な方の名前を記しておきましょう。みんなで話し合おう。

メモ欄（留意事項など）

////// 「災害・避難カード」 ////

名前  
住所

性別 血液型 家族 人  
緊急連絡先

メモ欄（留意事項など）

////// 「災害・避難カード」 ////

名前  
住所

性別 血液型 家族 人  
緊急連絡先

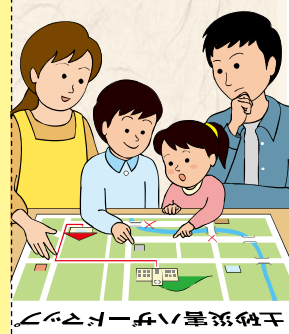
メモ欄（留意事項など）

////// 「災害・避難カード」 ////

名前  
住所

性別 血液型 家族 人  
緊急連絡先

災害に備えて、いつ・どこへ避難するか家族で話し合い決めておきましょう！



五島市市民の避難行動

# 五島市市民の避難行動

防災気象情報  
(気象庁等)

大雨注意報・警報発表

避難に関する情報 (五島市)

(注意を促す情報)

避難行動

大雨警報発表  
かつ  
土砂災害のおそれがある場合

## 「高齢者等避難」発令

高齢者など、特に避難行動に時間を要する者が避難行動を開始しなければならない段階であり、人的被害の発生する可能性が高まった状況

- ・個別に固定電話や携帯電話で安否確認
  - ・隣近所で声をかけながら避難
- 【避難先】 ●●●公民館

土砂災害  
警戒情報発表  
かつ  
記録的短時間  
大雨情報発表の場合

## 「避難指示」発令

通常の避難行動ができる者が避難行動を開始しなければならない段階で、人的被害の発生する可能性が明らかに高まった状況

- ・●●●公民館に避難
- 【避難先】 ●●●公民館

災害発生  
または切迫

## 「緊急安全確保」発令

何らかの災害がすでに発生している可能性が極めて高い状況。

- ・既に災害が発生している場合や外出が危険と判断される場合は、自宅の2階などで山から離れた安全な部屋に避難する。



自宅の2階へ移動するなど、命を守る行動をとる

災害のおそれがあるときは  
地域のみんなまで  
助け合いましょう！

| 災害   | 避難の合図 | 避難行動 |
|------|-------|------|
| 土砂災害 |       | [日中] |
|      |       | [夜間] |
| 水害   |       | [日中] |
|      |       | [夜間] |

だれを気にかける？ (近所の高齢者など)



注意を促す情報や避難に関する情報が発令されたら…だれに連絡する？

誰に？

連絡先は？

| 災害   | 避難の合図 | 避難行動 |
|------|-------|------|
| 土砂災害 |       | [日中] |
|      |       | [夜間] |
| 水害   |       | [日中] |
|      |       | [夜間] |

だれを気にかける？ (近所の高齢者など)



注意を促す情報や避難に関する情報が発令されたら…だれに連絡する？

誰に？

連絡先は？

| 災害   | 避難の合図 | 避難行動 |
|------|-------|------|
| 土砂災害 |       | [日中] |
|      |       | [夜間] |
| 水害   |       | [日中] |
|      |       | [夜間] |

だれを気にかける？ (近所の高齢者など)



注意を促す情報や避難に関する情報が発令されたら…だれに連絡する？

誰に？

連絡先は？

