

第24回 五島市の財政状況

地方自治法第243条の3第1項、五島市財政状況の公表に関する条例及び地方公営企業法第40条の2第1項の規定により本市の財政状況を次のとおり公表します。

平成28年11月30日

五島市長 野口 市太郎

注:各表等における数値等は、平成28年9月30日現在のものです。

市民1人当たり市税負担額



平成28年9月30日現在の人口に対する市民1人当たりの市税の負担額を表したものです。

区 分	平成28年度	平成27年度(決算)
市 税 総 額	3,251,441 千円	3,366,390 千円
人 口	38,306 人	38,416 人
市民1人当たり	84,881 円	87,630 円

財産、市債及び一時借入金の現在高



右の表は、五島市の財産の状況を表したものです。また、下の表は、五島市の市債の状況を表したものです。

◇財産

項 目	数 量
(1)土地	51,086,347.11 m ²
(2)建物	345,776.50 m ²
(3)有価証券 11種類	191,930 千円
(4)基金	14,762,093 千円
積立基金	14,191,428 千円
運用基金	570,665 千円
(5)出資金 19件	406,411 千円
(6)債権(貸付金)6種類	409,603 千円

◇市債

区 分	28年3月末 現在高	28年4月～28年9月		28年9月末 現在高	(参考) 27年9月末 現在高
		償還額	借入額		
一般会計	33,777,166	1,964,270	1,842,000	33,654,896	34,610,501
特別会計	1,816,414	98,358	68,700	1,786,756	1,909,782
合 計	35,593,580	2,062,628	1,910,700	35,441,652	36,520,283

(単位:千円)

◇一時借入金の現在高

(単位:千円)

会計名	借入先	現在高
一般会計	十八銀行	0
	親和銀行	0

一時借入金とは、収入不足を補うため、銀行より一時的に借り入れるお金のことです。また、左の表は、平成28年9月30日現在の収入不足額を表しています。



平成27年度決算状況

一般会計

(単位:千円、%)

歳入	決算額	構成比
市税	3,366,390	10.8
地方譲与税	235,525	0.8
利子割交付金	5,310	0.0
配当割交付金	14,680	0.0
株式等譲渡所得割交付金	12,213	0.0
地方消費税交付金	726,156	2.3
ゴルフ場利用税交付金	5,789	0.0
自動車取得税交付金	28,674	0.1
国有提供施設等所在市助成交付金	19,415	0.1
地方特例交付金	4,604	0.0
地方交付税	14,759,815	47.1
交通安全対策特別交付金	5,703	0.0
分担金及び負担金	161,250	0.5
使用料及び手数料	288,548	0.9
国庫支出金	3,825,594	12.2
県支出金	2,348,426	7.5
財産収入	85,592	0.3
寄附金	133,697	0.4
繰入金	737,916	2.4
繰越金	1,090,805	3.5
諸収入	392,878	1.3
市債	3,055,900	9.8
合計	31,304,880	100.0

(単位:千円、%)

歳出(性質別)	決算額	構成比
人件費	4,955,029	16.4
物件費	3,824,104	12.6
維持補修費	178,091	0.6
扶助費	4,791,602	15.9
補助費等	3,376,443	11.2
投資的経費	3,895,883	12.9
公債費	4,497,615	14.9
繰出金	2,839,965	9.4
積立金	1,774,407	5.9
出資金	17,357	0.0
貸付金	58,148	0.2
合計	30,208,644	100.0

歳出(目的別)	決算額	構成比
議会費	233,849	0.8
総務費	4,657,668	15.4
民生費	7,675,128	25.4
衛生費	4,625,548	15.3
労働費	20,563	0.1
農林水産業費	2,022,337	6.7
商工費	1,270,430	4.2
土木費	1,634,782	5.4
消防費	898,598	3.0
教育費	2,604,741	8.6
災害復旧費	42,809	0.1
公債費	4,497,710	14.9
諸支出金	24,481	0.1
合計	30,208,644	100.0

特別会計

(単位:千円)

会計名	歳入 決算額	歳出 決算額	歳入歳出 差引額
国民健康保険	7,843,674	7,843,674	0
介護保険	5,860,001	5,797,433	62,568
後期高齢者医療	495,681	491,163	4,518
診療所	74,156	74,156	0
簡易水道	581,642	581,642	0
大浜財産区	6,047	6,047	0
本山財産区	2,623	2,623	0
下水道	5,206	5,206	0
公設小売市場	5,327	5,327	0
港湾整備	25,141	25,141	0
交通船	41,552	41,552	0
土地取得	594,609	594,609	0
合計	15,535,659	15,468,573	67,086

平成27年度の一般会計及び特別会計の決算の状況です。

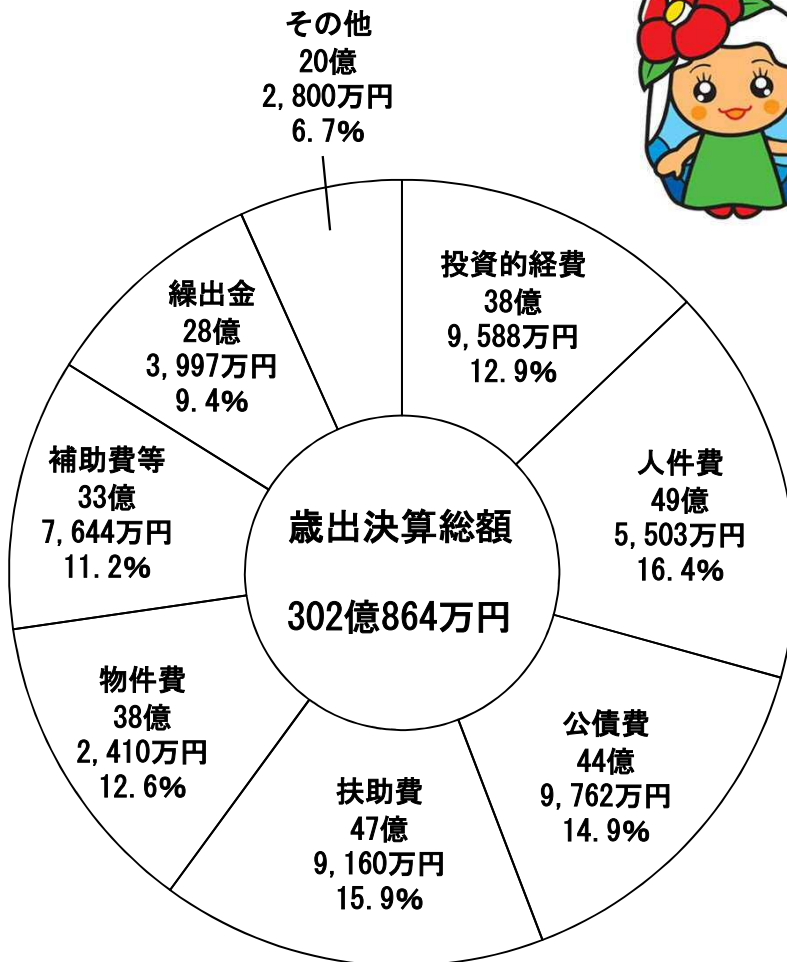
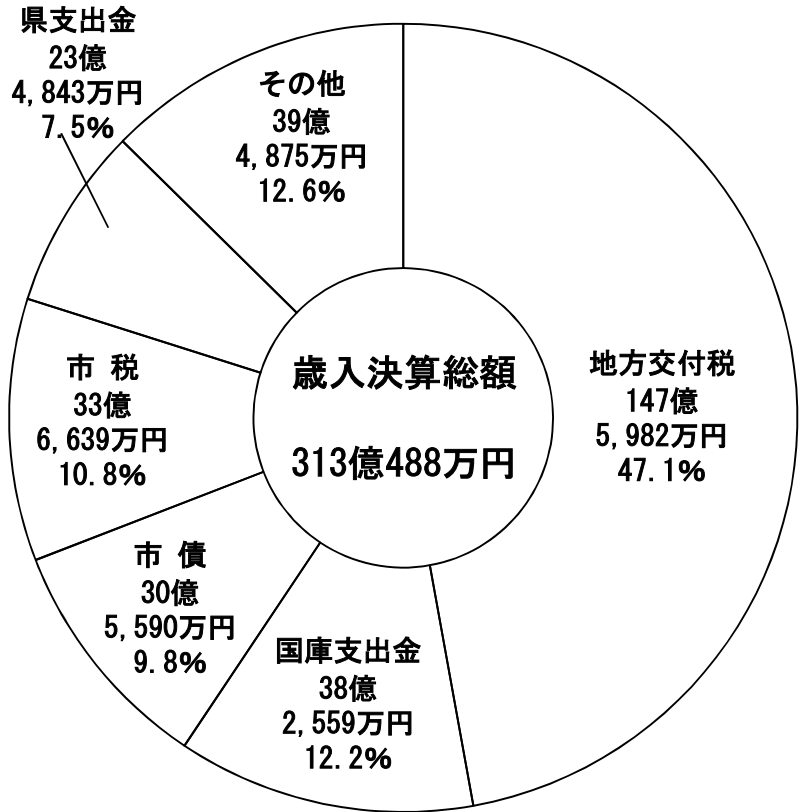


決算の概況

五島市の平成27年度の予算執行に当たりましては、普通交付税の合併算定替の段階的縮減が始まることに伴い、収入が減額する中、歳出全般にわたる徹底した抑制を図ることを基本としながらも、これまで取り組んできました3つの政策目標及び再生可能エネルギー事業をはじめとする4大プロジェクトに加え、喫緊の課題である人口減少対策事業について、積極的に取り組んだところであります。

この結果、平成27年度一般会計の決算概況は、歳入歳出予算額32,146,999千円に対し収入済額31,304,880千円、支出済額30,208,644千円、歳入歳出差引1,096,236千円の決算剰余金を生じておりますが、翌年度に繰越すべき財源219,145千円を差し引きますと実質収支は、877,091千円となっております。

今後におきましても、節度ある財政運営を行ない、市民の負託に応えるよう努力してまいります。



平成27年度の歳入決算・歳出決算（性質別）をグラフに表しています。

平成28年度予算執行状況



平成28年度上半期（9月末現在）の予算の執行状況です。

一般会計

◇収入状況

(単位:千円、%)

区 分	予 算 額 (A)	収入状況 (B)	収入割合 (B) / (A)
市税	3,299,779	1,890,512	57.3
地方譲与税	224,145	64,090	28.6
利子割交付金	6,101	1,205	19.8
配当割交付金	4,266	1,523	35.7
株式等譲渡所得割交付金	997	0	0.0
地方消費税交付金	630,204	368,930	58.5
ゴルフ場利用税交付金	5,769	2,197	38.1
自動車取得税交付金	17,206	9,586	55.7
国有提供施設等所在市助成交付金	19,415	0	0.0
地方特例交付金	4,604	5,231	113.6
地方交付税	13,718,000	9,337,339	68.1
交通安全対策特別交付金	5,314	2,705	50.9
分担金及び負担金	152,021	71,978	47.3
使用料及び手数料	285,799	134,004	46.9
国庫支出金	(207,545)	(71,606)	(34.5)
	4,049,388	971,848	24.0
県支出金	(67,027)	(2,776)	(4.1)
	2,584,366	214,010	8.2
財産収入	80,315	48,408	60.3
寄附金	136,503	25,457	18.6
繰入金	840,042	0	0.0
繰越金	(219,145)	(219,145)	(100.0)
	1	877,091	87,709,100.0
諸収入	(459)	(459)	(100.0)
	283,442	84,881	29.9
市債	(475,700)	(11,800)	(2.5)
	3,819,600	0	0.0
合 計	(969,876)	(305,786)	(31.5)
	30,167,277	14,110,995	46.8



()は平成27年度の繰越額を外書したものです。
一般会計の支出状況及び特別会計の予算の執行状況については次のページに掲載しています。

◇支出状況

(単位:千円、%)

区 分	予 算 額 (A)	支 出 状 況 (B)	支 出 割 合 (B) / (A)
議会費	216,285	112,173	51.9
総務費	(73,749) 3,276,226	(0) 1,260,824	(0.0) 38.5
民生費	8,191,326	2,894,454	35.3
衛生費	(38,590) 4,735,305	(0) 1,759,915	(0.0) 37.2
労働費	21,716	13,237	61.0
農林水産業費	(123,152) 2,502,094	(36,360) 648,351	(29.5) 25.9
商工費	(59,266) 1,180,183	(100) 574,286	(0.2) 48.7
土木費	(234,797) 1,553,525	(143,479) 372,812	(61.1) 24.0
消防費	1,033,417	386,351	37.4
教育費	(440,322) 3,436,280	(404,411) 1,013,881	(91.8) 29.5
災害復旧費	21,489	1,101	5.1
公債費	3,901,506	1,964,362	50.3
諸支出金	67,925	46,765	68.8
合 計	(969,876) 30,137,277	(584,350) 11,048,512	(60.2) 36.7

特別会計

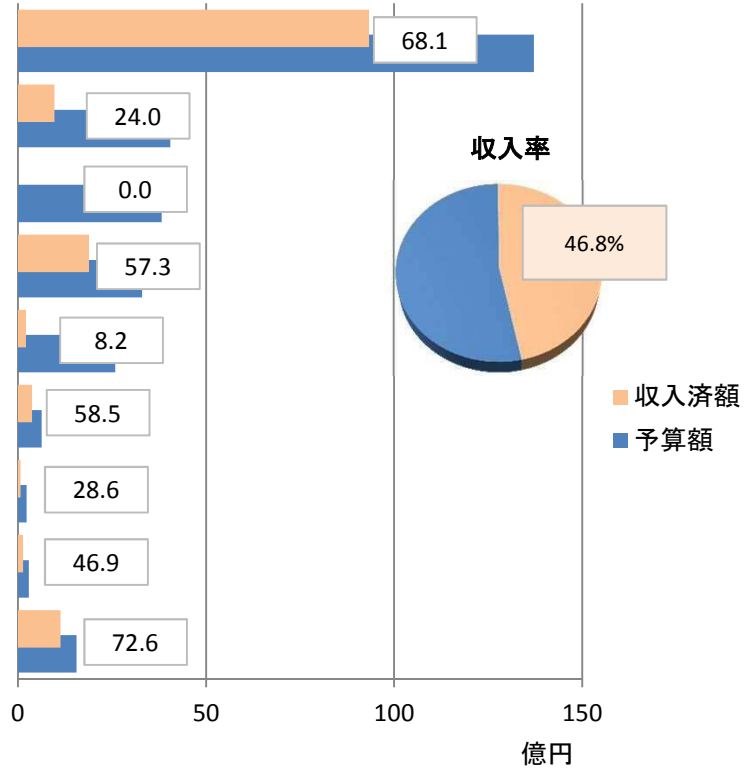
(単位:千円、%)

会 計 名	予 算 額 (A)	収 入 状 況 (B)	収 入 割 合 (B) / (A)	支 出 状 況 (C)	支 出 割 合 (C) / (A)
国民健康保険	7,816,604	2,583,762	33.1	3,307,453	42.3
介護保険	5,810,266	2,394,874	41.2	2,451,712	42.2
後期高齢者医療	497,395	119,592	24.0	130,326	26.2
診療所	69,780	5,965	8.5	29,897	42.8
簡易水道	796,500	101,458	12.7	280,140	35.2
大浜財産区	7,116	1,725	24.2	234	3.3
本山財産区	2,106	625	29.7	39	1.9
下水道	5,900	268	4.5	2,090	35.4
公設小売市場	4,711	918	19.5	238	5.1
港湾整備	25,879	1,096	4.2	12,267	47.4
交通船	43,832	600	1.4	17,317	39.5
土地取得	81,992	71,526	87.2	71,493	87.2
合 計	15,162,081	5,282,409	34.8	6,303,206	41.6

一般会計

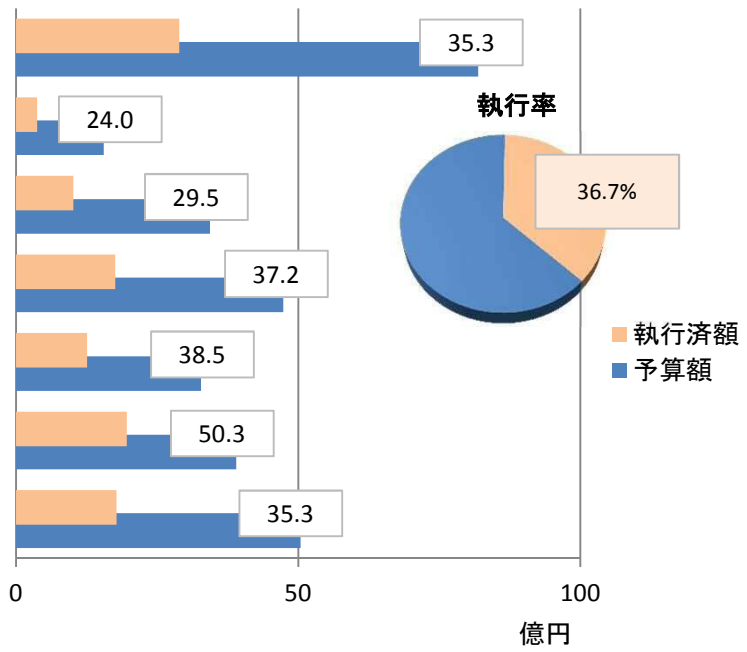
◇収入状況

地方交付税	9,337,339 千円
	13,718,000 千円
国庫支出金	971,848 千円
	4,049,388 千円
市債	0 千円
	3,819,600 千円
市税	1,890,512 千円
	3,299,779 千円
県支出金	214,010 千円
	2,584,366 千円
地方消費税交付金	368,930 千円
	630,204 千円
地方譲与税	64,090 千円
	224,145 千円
使用料及び手数料	134,004 千円
	285,799 千円
その他	1,130,262 千円
	1,555,996 千円



◇支出状況

民生費	2,894,454 千円
	8,191,326 千円
土木費	372,812 千円
	1,553,525 千円
教育費	1,013,881 千円
	3,436,280 千円
衛生費	1,759,915 千円
	4,735,305 千円
総務費	1,260,824 千円
	3,276,226 千円
公債費	1,964,362 千円
	3,901,506 千円
その他	1,782,264 千円
	5,043,109 千円



平成28年度予算額に対する執行状況を示しており、平成27年度からの繰越額は含んでおりません。

平成27年度都市計画税の使途状況



地方税法第702条第1項の規定に基づいて課する都市計画税は、都市計画法第5条の規定により指定された都市計画区域内に所在する土地及び家屋について課しており、平成27年度は下記事業等の一部として充当しております。

(単位：千円)

区 分	事業費	国(県)支出金	地方債	その他特定財源	税等
都市計画事業費	街路事業費				
	公園事業費				
	下水道事業費				
	その他				
	計	0	0	0	0
土地区画整理事業費					
地方債償還額	198,374				198,374
合 計	198,374	0	0	0	(A) 198,374
都市計画税収入額					(B) 133,190
充当割合 (B/A×100)					% 67.1

平成27年度地方消費税交付金(社会保障財源化分)が充てられる社会保障4経費その他社会保障施策に要する経費

(歳入) 地方消費税交付金(社会保障財源化分) 310,938 千円

(歳出) 社会保障4経費その他社会保障施策に要する経費 10,447,979 千円

【社会保障4経費その他社会保障施策に要する経費】

(単位：千円)

事業名	事業費	財 源 内 訳					
		特 定 財 源			一 般 財 源		
		国 県 支出金	市債	その他	引き上げ分の 地方消費税(社 会保障財源化分 の消費税交付金)	その他	
社会福祉	障害者福祉事業	1,401,106	991,558	0	12,475	19,578	377,495
	高齢者福祉事業	515,425	0	0	60,551	22,429	432,445
	児童福祉事業	2,442,339	1,426,619	55,279	131,717	40,862	787,862
	母子福祉事業	257,542	70,163	0	5,340	8,976	173,063
	生活保護事業	1,234,082	842,098	0	17,664	18,457	355,863
	小 計	5,850,494	3,330,438	55,279	227,747	110,302	2,126,728
社会保険	介護保険事業	1,524,443	0	0	0	75,167	1,449,276
	国民健康保険事業	923,568	250,952	0	12,746	32,537	627,333
	小 計	2,448,011	250,952	0	12,746	107,704	2,076,609
保健衛生	高齢者医療事業	739,105	149,266	0	0	29,084	560,755
	病院事業	918	0	0	0	45	873
	疾病予防対策事業	129,678	530	0	2,867	6,227	120,054
	医療提供体制確保事業	1,279,773	960	0	111,122	57,576	1,110,115
	小 計	2,149,474	150,756	0	113,989	92,932	1,791,797
合 計	10,447,979	3,732,146	55,279	354,482	310,938	5,995,134	

水道事業

平成27年度決算の状況



建設改良工事では、限られた財源の中ではありますが、水道水の安定供給の向上を図るために富江地区山手ポンプ場改修工事、大曲ポンプ場導水ポンプ整備工事などを実施するとともに、配水管の新設工事及び老朽配水管の布設替工事等を実施しました。

◇収入 (単位:千円)

区 分	予 算 額			合 計	決 算 額	予算額に比べ 決算額の増減
	当初予算額	補正予算額	地方公営企業法 第26条の規定 による繰越額に 係る財源充当額			
収益的収入	660,165	0		660,165	674,608	14,443
資本的収入	77,376	0	0	77,376	62,888	△ 14,488
計	737,541	0	0	737,541	737,496	△ 45

◇支出 (単位:千円)

区 分	予 算 額			合 計	決 算 額	不 用 額
	当初予算額	補正予算額	地方公営企業法 第26条の規定 による繰越額			
収益的支出	609,521	0		609,521	585,673	23,848
資本的支出	368,203	0	0	368,203	330,557	37,646
計	977,724	0	0	977,724	916,230	61,494

◎給水戸数 1万4,222 戸
◎年間総配水量 357万2,306 m³
◎有収率 77.74 %



収益的収支は、税抜きで79,234千円の純利益が生じました。資本的収支は、267,669千円の不足について当年度分消費税及び地方消費税資本的収支調整額9,164千円、減債積立金49,280千円及び過年度分損益勘定留保資金209,225千円で補填しました。

平成28年度上半期における業務の状況

◇収入 (単位:千円、%)

区 分	予 算 現 額	執 行 済 額	執 行 率
収益的収入	654,873	282,650	43.2
資本的収入	37,050	0	0.0
計	691,923	282,650	40.8

◇支出 (単位:千円、%)

区 分	予 算 現 額	執 行 済 額	執 行 率
収益的支出	606,579	119,890	19.8
資本的支出	335,359	107,510	32.1
計	941,938	227,400	24.1

◎給水戸数 1万4,204 戸
◎給水量 27万2,614 m³