

回 覧														
--------	--	--	--	--	--	--	--	--	--	--	--	--	--	--

第4回

五島市財政の状況

地方自治法第243条の3第1項及び五島市財政
事情説明書の作成及び公表に関する条例に基づき、
本市の財政状況を次のとおり公表します。

平成18年11月30日

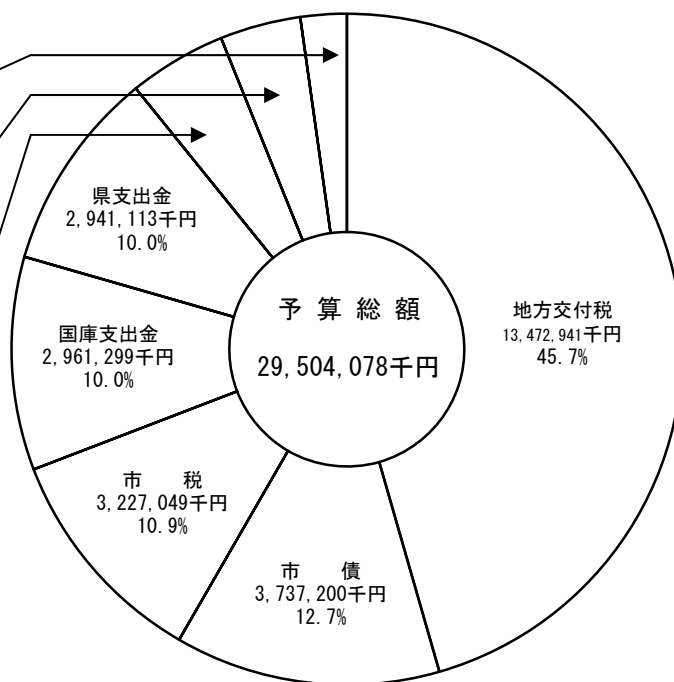
五島市長 中 尾 郁 子

平成18年度 一般会計予算執行状況

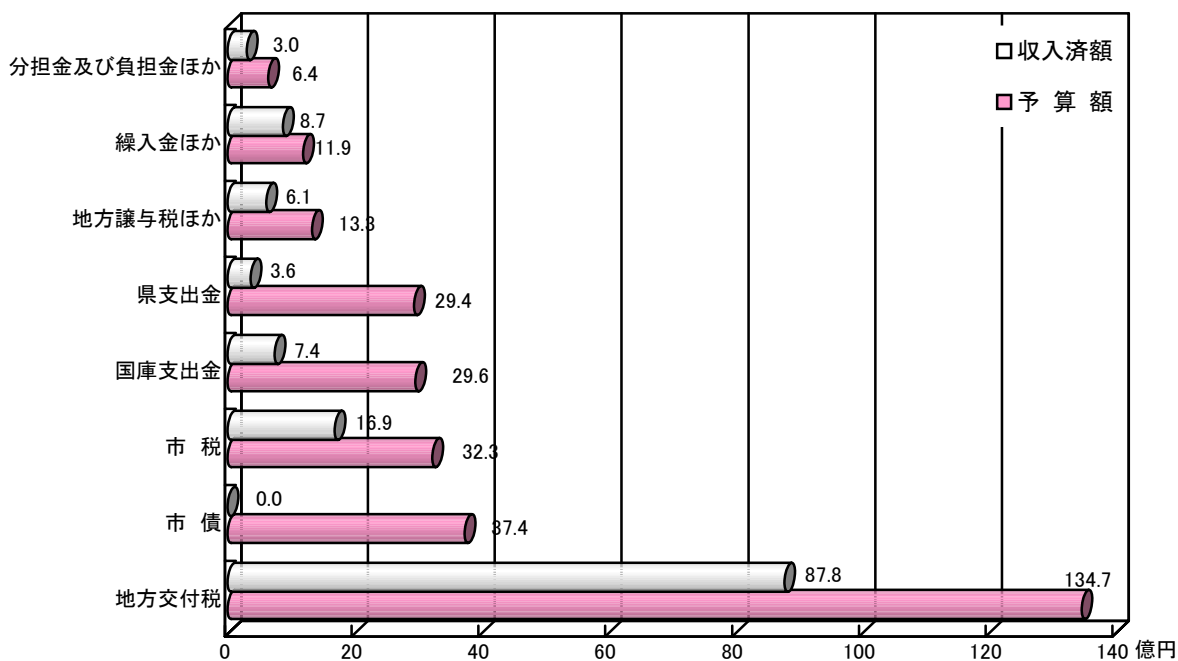
自 平成18年4月1日
至 平成18年9月30日

歳入

分担金及び負担金	289,355千円(1.0%)
使用料及び手数料	304,904千円(1.0%)
財産収入	49,289千円(0.2%)
繰入金	896,492千円(3.1%)
寄附金	20,203千円(0.1%)
繰越金	1千円(0.0%)
諸収入	277,103千円(0.9%)
地方譲与税	657,921千円(2.2%)
利子割交付金	14,833千円(0.1%)
配当割交付金	8,066千円(0.0%)
株式等譲渡所得割交付金	2,123千円(0.0%)
地方消費税交付金	420,533千円(1.4%)
ゴルフ場利用税交付金	5,472千円(0.0%)
自動車取得税交付金	127,590千円(0.4%)
国有提供施設等所在市助成交付金	9,339千円(0.0%)
地方特例交付金	74,999千円(0.3%)
交通安全対策特別交付金	6,253千円(0.0%)



収入済額 13,352,543千円
収入率 45.3%

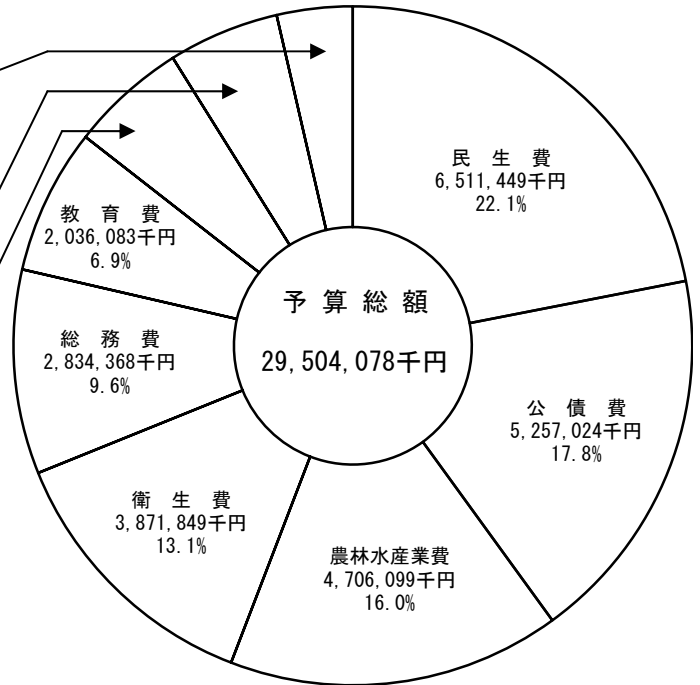


歳出

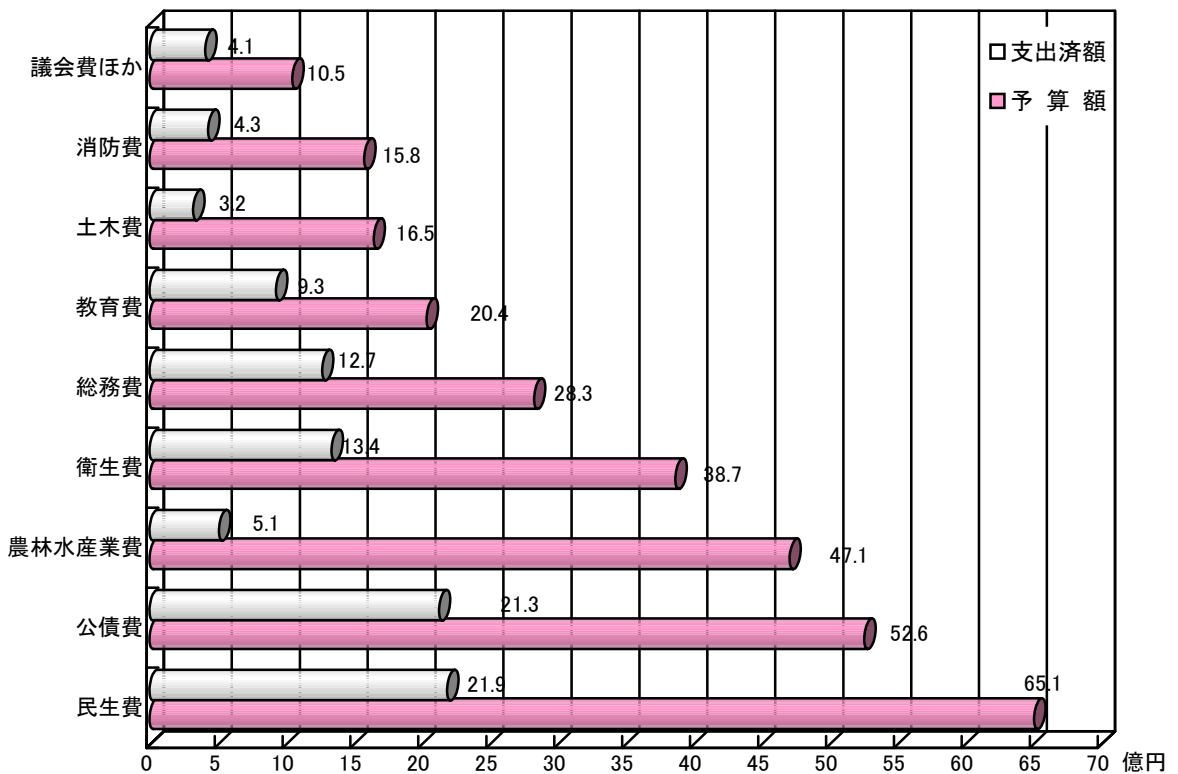
議会費 225,426 千円 (0.8%)
 労働費 23,210 千円 (0.1%)
 商工費 614,825 千円 (2.1%)
 災害復旧費 116,061 千円 (0.4%)
 諸支出金 50,217 千円 (0.1%)
 予備費 17,115 千円 (0.0%)

消防費 1,584,285 千円 (5.4%)

土木費 1,656,067 千円 (5.6%)



支出済額 9,530,096 千円
 支出率 32.3%



平成18年度 特別会計予算執行状況

自 平成18年4月1日
至 平成18年9月30日

国民健康保険事業

予算額 6,595,221 千円
 収入済額 1,781,241 千円
 支出済額 2,556,465 千円
 収入率 27.0%
 支出率 38.8%

収入の内容				(単位：千円)
項 目	予 算 額	収 入 済 額	収 入 率	予算額構成比
保 険 税	1,447,992	548,595	37.9%	22.0%
国 庫 支 出 金	2,231,074	643,239	28.8%	33.8%
県 支 出 金	304,141	0	0.0%	4.6%
診 療 収 入	389,772	125,176	32.1%	5.9%
そ の 他	2,222,242	464,231	20.9%	33.7%
計	6,595,221	1,781,241	27.0%	100.0%

支出の内容				(単位：千円)
項 目	予 算 額	支 出 済 額	支 出 率	予算額構成比
総 務 費	493,118	194,330	39.4%	7.5%
保 険 給 付 費	3,874,325	1,703,840	44.0%	58.8%
老人保健拠出金	992,380	428,590	43.2%	15.0%
介 護 納 付 金	388,344	161,816	41.7%	5.9%
保 健 事 業 費	20,339	8,151	40.1%	0.3%
そ の 他	826,715	59,738	7.2%	12.5%
計	6,595,221	2,556,465	38.8%	100.0%

老 人 保 健

予算額 5,910,112 千円
 収入済額 2,234,825 千円
 支出済額 2,317,121 千円
 収入率 37.8%
 支出率 39.2%

収入の内容				(単位：千円)
項 目	予 算 額	収 入 済 額	収 入 率	予算額構成比
支払基金交付金	3,116,640	1,225,530	39.3%	52.7%
国 庫 支 出 金	1,858,151	817,964	44.0%	31.5%
県 支 出 金	455,046	188,600	41.4%	7.7%
そ の 他	480,275	2,731	0.6%	8.1%
計	5,910,112	2,234,825	37.8%	100.0%

支出の内容				(単位：千円)
項 目	予 算 額	支 出 済 額	支 出 率	予算額構成比
総 務 費	26,674	12,573	47.1%	0.5%
医 療 諸 費	5,847,194	2,299,645	39.3%	98.9%
諸 支 出 金	35,764	4,903	13.7%	0.6%
そ の 他	480	0	0.0%	0.0%
計	5,910,112	2,317,121	39.2%	100.0%

診療所事業

予算額 198,104 千円
 収入済額 42,079 千円
 支出済額 72,179 千円
 収入率 21.2%
 支出率 36.4%

収入の内容

(単位：千円)

項目	予算額	収入済額	収入率	予算額構成比
診療収入	132,615	41,812	31.5%	66.9%
県支出金	11,690	0	0.0%	5.9%
繰入金	53,088	0	0.0%	26.8%
その他	711	267	37.6%	0.4%
計	198,104	42,079	21.2%	100.0%

支出の内容

(単位：千円)

項目	予算額	支出済額	支出率	予算額構成比
総務費	178,697	64,743	36.2%	90.2%
医療費	8,133	3,538	43.5%	4.1%
公債費	8,432	3,898	46.2%	4.3%
その他	2,842	0	0.0%	1.4%
計	198,104	72,179	36.4%	100.0%

公設小売市場事業

予算額 10,572 千円
 収入済額 2,729 千円
 支出済額 1,010 千円
 収入率 25.8%
 支出率 9.6%

収入の内容

(単位：千円)

項目	予算額	収入済額	収入率	予算額構成比
事業収入	6,965	2,729	39.2%	65.9%
繰入金	3,607	0	0.0%	34.1%
計	10,572	2,729	25.8%	100.0%

支出の内容

(単位：千円)

項目	予算額	支出済額	支出率	予算額構成比
総務費	9,872	923	9.3%	93.4%
その他	700	87	12.4%	6.6%
計	10,572	1,010	9.6%	100.0%

大 浜 財 産 区

予 算 額 13,858 千円
 収入済額 1,657 千円
 支出済額 235 千円
 収 入 率 12.0%
 支 出 率 1.7%

収入の内容 (単位：千円)

項 目	予 算 額	収 入 済 額	収 入 率	予 算 額 構 成 比
県 支 出 金	1,564	0	0.0%	11.3%
財 産 収 入	3,156	1,657	52.5%	22.8%
そ の 他	9,138	0	0.0%	65.9%
計	13,858	1,657	12.0%	100.0%

支出の内容 (単位：千円)

項 目	予 算 額	支 出 済 額	支 出 率	予 算 額 構 成 比
管 理 費	11,607	235	2.0%	83.8%
そ の 他	2,251	0	0.0%	16.2%
計	13,858	235	1.7%	100.0%

本 山 財 産 区

予 算 額 2,318 千円
 収入済額 40 千円
 支出済額 111 千円
 収 入 率 1.7%
 支 出 率 4.8%

収入の内容 (単位：千円)

項 目	予 算 額	収 入 済 額	収 入 率	予 算 額 構 成 比
財 産 収 入	40	40	100.0%	1.7%
そ の 他	2,278	0	0.0%	98.3%
計	2,318	40	1.7%	100.0%

支出の内容 (単位：千円)

項 目	予 算 額	支 出 済 額	支 出 率	予 算 額 構 成 比
管 理 費	641	111	17.3%	27.7%
そ の 他	1,677	0	0.0%	72.3%
計	2,318	111	4.8%	100.0%

土 地 取 得 事 業

予 算 額 84,784 千円
 収入済額 19,225 千円
 支出済額 17,822 千円
 収 入 率 22.7%
 支 出 率 21.0%

収入の内容 (単位：千円)

項 目	予 算 額	収 入 済 額	収 入 率	予 算 額 構 成 比
財 産 収 入	19,226	19,225	100.0%	22.7%
諸 収 入	65,558	0	0.0%	77.3%
計	84,784	19,225	22.7%	100.0%

支出の内容 (単位：千円)

項 目	予 算 額	支 出 済 額	支 出 率	予 算 額 構 成 比
土地取得事業費	84,784	17,822	21.0%	100.0%
計	84,784	17,822	21.0%	100.0%

介護保険事業

予算額 5,215,644 千円
 収入済額 1,962,735 千円
 支出済額 2,061,472 千円
 収入率 37.6%
 支出率 39.5%

収入の内容

(単位：千円)

項目	予算額	収入済額	収入率	予算額構成比
保険料	735,598	330,920	45.0%	14.1%
サービス収入	102,823	3,549	3.5%	2.0%
国庫支出金	1,354,047	601,942	44.5%	26.0%
支払基金交付金	1,479,722	655,997	44.3%	28.4%
県支出金	704,954	278,695	39.5%	13.5%
繰入金	758,450	0	0.0%	14.5%
その他	80,050	91,632	114.5%	1.5%
計	5,215,644	1,962,735	37.6%	100.0%

支出の内容

(単位：千円)

項目	予算額	支出済額	支出率	予算額構成比
総務費	126,809	51,173	40.4%	2.4%
保険給付費	4,744,061	1,917,473	40.4%	91.0%
その他	344,774	92,826	26.9%	6.6%
計	5,215,644	2,061,472	39.5%	100.0%

交通船事業

予算額 81,799 千円
 収入済額 2,581 千円
 支出済額 34,852 千円
 収入率 3.2%
 支出率 42.6%

収入の内容

(単位：千円)

項目	予算額	収入済額	収入率	予算額構成比
事業収入	2,691	1,476	54.8%	3.3%
国庫支出金	32,075	1,105	3.4%	39.2%
県支出金	14,638	0	0.0%	17.9%
その他	32,395	0	0.0%	39.6%
計	81,799	2,581	3.2%	100.0%

支出の内容

(単位：千円)

項目	予算額	支出済額	支出率	予算額構成比
事業費	74,139	34,852	47.0%	90.6%
その他	7,660	0	0.0%	9.4%
計	81,799	34,852	42.6%	100.0%

簡易水道事業

予算額 824,515 千円
 収入済額 158,752 千円
 支出済額 306,857 千円
 収入率 19.3%
 支出率 37.2%

収入の内容

(単位：千円)

項目	予算額	収入済額	収入率	予算額構成比
使用料及び手数料	325,340	157,069	48.3%	39.5%
国庫支出金	51,200	0	0.0%	6.2%
繰入金	291,974	0	0.0%	35.4%
市債	149,600	0	0.0%	18.1%
その他	6,401	1,683	26.3%	0.8%
計	824,515	158,752	19.3%	100.0%

支出の内容

(単位：千円)

項目	予算額	支出済額	支出率	予算額構成比
水道総務費	315,659	154,453	48.9%	38.3%
建設費	215,075	11,471	5.3%	26.1%
公債費	290,781	140,933	48.5%	35.3%
予備費	3,000	0	0.0%	0.3%
計	824,515	306,857	37.2%	100.0%

下水道事業

予算額 11,408 千円
 収入済額 367 千円
 支出済額 4,950 千円
 収入率 3.2%
 支出率 43.4%

収入の内容

(単位：千円)

項目	予算額	収入済額	収入率	予算額構成比
分担金負担金	2	0	0.0%	0.0%
使用料及び手数料	1,016	367	36.1%	8.9%
繰入金	10,390	0	0.0%	91.1%
計	11,408	367	3.2%	100.0%

支出の内容

(単位：千円)

項目	予算額	支出済額	支出率	予算額構成比
下水道総務費	2,203	398	18.1%	19.3%
その他	9,205	4,552	49.5%	80.7%
計	11,408	4,950	43.4%	100.0%

市民一人当たり市税負担額

区 分	平成18年度（現計予算）	平成17年度（決算）
市 税 総 額	3,227,049 千円	3,264,968 千円
人 口	(H18.9.30 現在) 45,897 人	(H18.3.31 現在) 45,941 人
市民一人当たり	70,311 円	71,069 円

財産、市債及び一時借入金の現在高

（平成18年9月30日現在）

① 財 産

(1)	土 地	50,208,771.87	平方メートル
(2)	建 物	327,315.80	平方メートル
(3)	有価証券 8種類	95,070	千円
(4)	基 金	5,560,405	千円
	内 訳		
	┌ 積立基金	5,560,405	千円
	└ 運用基金	0	千円
(5)	出資金 23件	463,673	千円
(6)	債 権 7件	445,989	千円

② 市 債

(単位：千円)

区 分	17年度末現在高	18年4月～9月		18年9月末現在高
		償還額	借入額	
一 般 会 計	47,239,306	2,156,964	89,200	45,171,542
特 別 会 計	3,347,274	105,832	0	3,241,442
計	50,586,580	2,262,796	89,200	48,412,984

③ 一 時 借 入 金 の 現 在 高

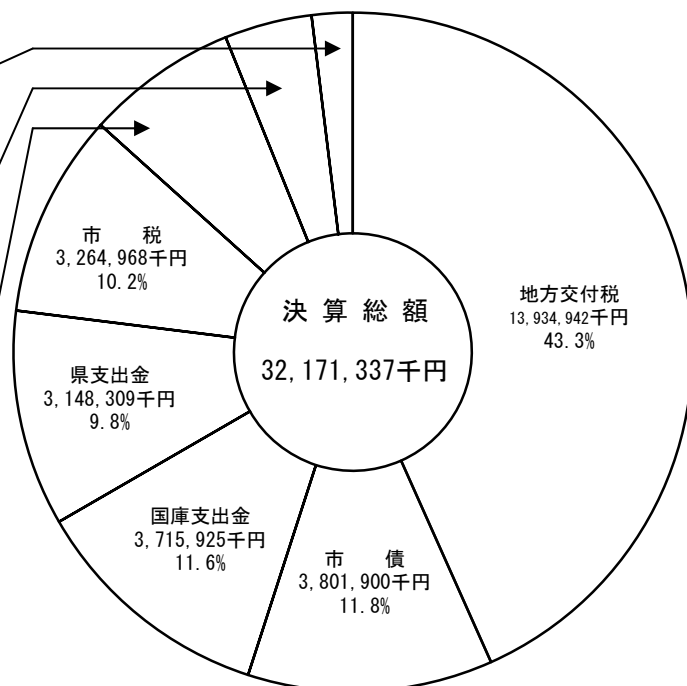
(単位：千円)

会 計 名	借 入 年 月 日	借 入 先	現 在 高
一 般 会 計	平成18年9月30日	十 八 銀 行	0
	平成18年9月30日	親 和 銀 行	0

平成17年度 一般会計決算状況

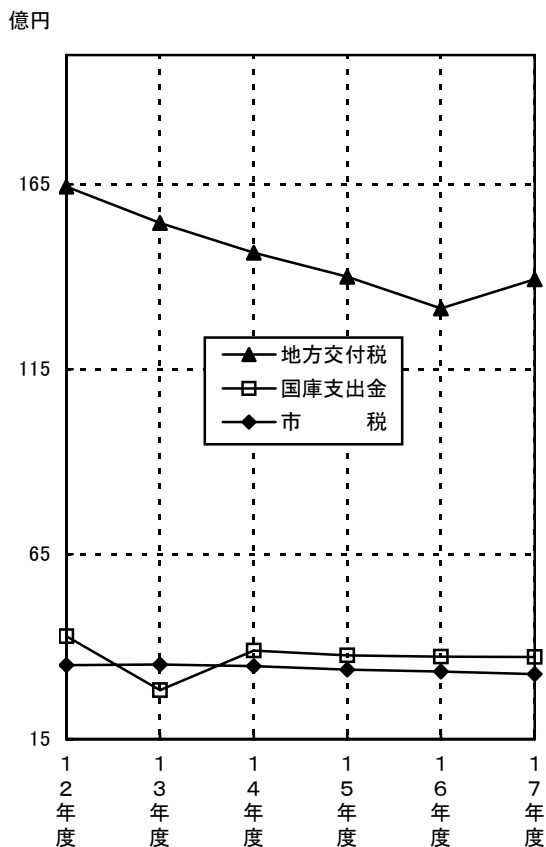
歳入

分担金及び負担金	263,573千円(0.8%)
使用料及び手数料	343,508千円(1.1%)
財産収入	55,483千円(0.2%)
地方譲与税	572,554千円(1.8%)
利子割交付金	20,804千円(0.1%)
配当割交付金	5,331千円(0.0%)
株式等譲渡所得割交付金	6,912千円(0.0%)
地方消費税交付金	418,462千円(1.3%)
ゴルフ場利用税交付金	7,436千円(0.0%)
自動車取得税交付金	121,221千円(0.4%)
国有提供施設等所在市助成交付金	9,339千円(0.0%)
地方特例交付金	104,996千円(0.3%)
交通安全対策特別交付金	6,824千円(0.0%)
寄附金	11,019千円(0.0%)
繰入金	717,490千円(2.2%)
繰越金	1,241,522千円(3.9%)
諸収入	398,819千円(1.2%)

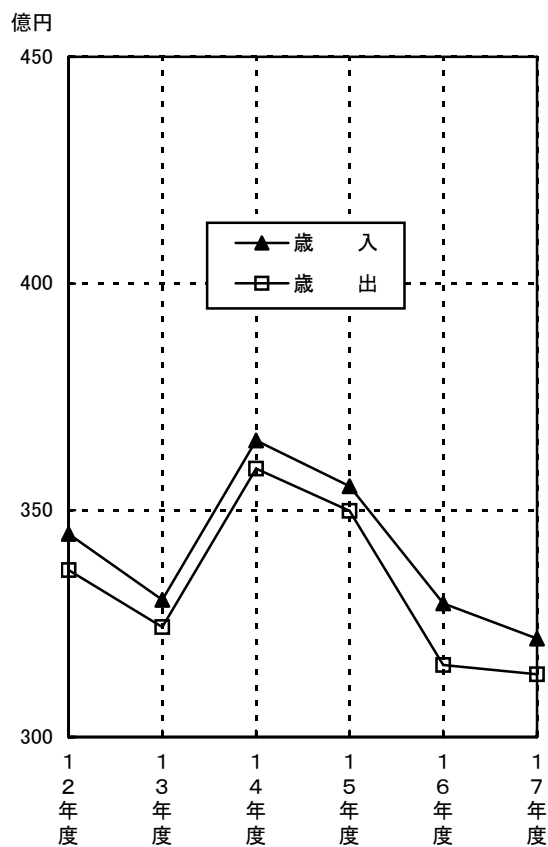


下記のグラフは旧市町、五島市合算額の推移。

市税等の推移



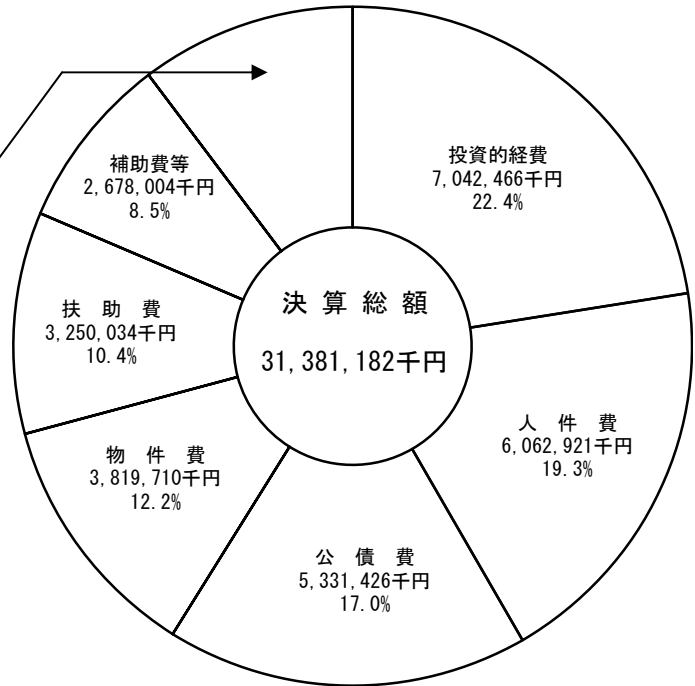
歳入歳出決算額の推移



歳出

1. 性質別

繰出金	2,345,691千円(7.5%)
積立金	595,054千円(1.9%)
維持補修費	120,730千円(0.4%)
貸付金	77,046千円(0.2%)
出資金	58,100千円(0.2%)



2. 目的別

款	決算額(千円)	構成比(%)
1議会費	224,609	0.7
2総務費	3,817,847	12.2
3民生費	6,239,507	19.9
4衛生費	3,811,595	12.1
5労働費	24,746	0.1
6農林水産業費	5,192,573	16.6
7商工費	609,399	1.9
8土木費	2,171,960	6.9
9消防費	1,026,901	3.3
10教育費	2,537,523	8.1
11災害復旧費	359,254	1.1
12公債費	5,332,000	17.0
13諸支出金	33,268	0.1
計	31,381,182	100.0

* 決算の概況

平成17年度の予算は、五島市として初めての12ヶ月予算を編成し、事務事業の執行に取り組んでまいりました。全国の自治体同様に、極めて厳しい本市財政の現状から、9月に「中期財政見通し」を公表するとともに、10月に「行政改革大綱」、11月に「財政健全化計画」を策定いたしました。

このような状況の中、各種事業の見直しや経常経費の節減に努めるとともに、引き続き合併市町間の格差是正を基本に、ゴミ処理等の生活環境の整備や少子高齢化への対応、また高度情報化基盤の整備を進めるため「e-むらづくり」事業等を推進してまいりました。

この結果平成17年度の一般会計の決算概況は歳入歳出予算額 33,798,281 千円に対し、収入済額 32,171,337 千円、支出済額 31,381,182 千円で、歳入歳出差引 790,155 千円の決算剰余金を生じておりますが、翌年度に繰り越すべき財源 50,833 千円を差し引きますと実質収支は、739,322 千円となっております。

今後におきましても、節度ある財政運営を行い、市民の負託に応えるよう努力してまいります。

平成 17 年度 都市計画税の使途状況

地方税法第 702 条の第 1 項の規定に基づいて課する都市計画税は都市計画法第 5 条の規定により指定された都市計画区域内に所在する土地及び家屋について課しており、平成 17 年度は下記事業等の一部として充当しております。

(単位：千円)

区 分		事 業 費	国 (県) 支 出 金	地 方 債	そ の 他 特 定 財 源	税 等
都市 計 画 事 業 費	街 路 事 業 費	351,184	184,635	153,200	1,432	11,917
	公 園 事 業 費					
	下 水 道 事 業 費					
	そ の 他					
	計	351,184	184,635	153,200	1,432	11,917
土 地 区 画 整 理 事 業 費						
地 方 債 償 還 額		205,172				205,172
合 計		556,356	184,635	153,200	1,432	(A) 217,089
都 市 計 画 税 収 入 額						(B) 167,984
充 当 割 合 (B/A×100)						% 77.4

平成17年度 特別会計決算状況

(単位：千円)

会計区分	予 算 額	歳 入 決 算 額 ①	歳 出 決 算 額 ②	歳入歳出 差 引 額 ①-②	平 成 年 入 額 歳 算 額 ③	比 較 増 減 ①-③	平 成 年 出 額 歳 算 額 ④	比 較 増 減 ②-④
国民健康保険事業	6,382,607	6,340,304	6,173,737	166,567	—	—	—	—
老人保健	5,770,558	5,768,243	5,768,243		—	—	—	—
診療所事業	240,120	232,987	232,987		—	—	—	—
公設小売市場事業	21,970	21,117	21,117		—	—	—	—
大浜財産区	13,030	12,370	12,370		—	—	—	—
本山財産区	1,719	1,167	1,167		—	—	—	—
土地取得事業	59,996	2,190	2,190		—	—	—	—
介護保険事業	5,059,328	5,046,673	4,955,134	91,539	—	—	—	—
交通船事業	86,663	82,120	82,120		—	—	—	—
簡易水道事業	867,206	847,123	846,997	126	—	—	—	—
下水道事業	37,457	35,664	35,664		—	—	—	—
合 計	18,540,654	18,389,958	18,131,726	258,232	—	—	—	—

特 別 会 計 決 算 の 状 況

国民健康保険事業

事業勘定では、歳入決算額 5,762,758 千円に対し、歳出決算額 5,596,191 千円で、歳入歳出差引 166,567 千円の黒字となっております。

直診勘定では、歳入歳出決算額とも 577,546 千円となっておりますが、実質的には一般会計からの繰入金 170,830 千円が歳入不足となっております。

老 人 保 健

歳入歳出決算額とも 5,768,243 千円となっております。

診 療 所 事 業

歳入歳出決算額とも 232,987 千円となっておりますが、実質的には一般会計からの繰入金 74,659 千円が歳入不足となっております。

公設小売市場事業

歳入歳出決算額とも 21,117 千円となっておりますが、実質的には一般会計からの繰入金 6,749 千円が歳入不足となっております。平成 18 年 3 月 31 日現在の入居者数は中央町公設小売市場 22 マス 16 店舗中 9 店舗入居、江川町公設小売市場 20 マス 16 店舗中 3 店舗入居となっております。

大 浜 財 産 区

歳入歳出決算額とも 12,370 千円となっております。

本 山 財 産 区

歳入歳出決算額とも 1,167 千円となっております。

土 地 取 得 事 業

歳入歳出決算額とも 2,190 千円となっております。

介護保険事業

事業勘定では、歳入決算額 4,824,192 千円に対し、歳出決算額 4,732,653 千円で、歳入歳出差引 91,539 千円の黒字となっております。

介護サービス事業勘定では、歳入歳出決算額とも 222,481 千円となっておりますが、実質的には一般会計からの繰出基準以外の繰入金 33,981 千円が歳入不足となっております。

交通船事業

歳入歳出決算額とも 82,120 千円となっておりますが、実質的には一般会計からの繰出基準以外の繰入金 32,325 千円が歳入不足となっております。

簡易水道事業

歳入決算額 847,123 千円に対し、歳出決算額 846,997 千円で、歳入歳出差引 126 千円の黒字となっておりますが、実質的には一般会計からの繰出基準以外の繰入金 131,082 千円が歳入不足となっております。

下水道事業

歳入歳出決算額とも 35,664 千円となっておりますが、実質的には一般会計からの繰出基準以外の繰入金 8,306 千円が歳入不足となっております。

五島市水道事業業務状況説明書

五島市水道事業の設置等に関する条例第5条第1項及び第2項の規定に基づき、平成18年4月1日から平成18年9月30日までの業務の状況及び平成17年度決算の状況を公表します。

平成18年11月30日

五島市長 中 尾 郁 子

1 業務の状況について

(1) 事業の概要

平成18年度上半期における給水状況は、給水戸数12,575戸であり、前年同期に比べ12戸の減となっております。また、給水量は240,166m³に対し、1,867m³の増となっております。

今後とも安定した給水を行いたいと考えています。

(2) 経理の状況

収入に関する事項（税込）

（単位：千円）

科目 \ 区分	予 算 現 額	執 行 済 額	執 行 率
収益的収入	551,715	272,498	49.4%
資本的収入	304,062	148	0.0%
合 計	855,777	272,646	31.9%

支出に関する事項（税込）

（単位：千円）

科目 \ 区分	予 算 現 額	執 行 済 額	執 行 率
収益的支出	534,344	145,626	27.3%
資本的支出	471,278	63,402	13.5%
合 計	1,005,622	209,028	20.8%

2 平成17年度決算の状況について

(1) 事業の概要

平成17年度五島市水道事業については、合併後初めての通年事業決算となりました。

事業年度期間中の総配水量 3,610,927m³に対し、年間有収水量は 2,744,769m³で、有収率は 76.01%となっております。

建設改良工事では、水道水の安定供給の向上を図るため、三尾野地区高度浄水施設整備工事を実施するとともに、国・県・市道の改良に伴う配水管の新設工事及び富江地区配水管整備工事等を実施しました。

(2) 経理の状況

収益的収支は、消費税抜きで 40,213 千円の純利益が生じました。資本的収入額が資本的支出額に対して不足する額 114,446 千円は、当年度分消費税及び地方消費税資本的収支調整額 10,070 千円及び過年度分損益勘定留保資金 104,376 千円で補填しました。

収入に関する事項（税込）

（単位：千円）

区分 科目	予 算 額			決 算 額	予算額に比べ 決算額の増減
	当初予算額	補正予算額	合 計		
収益的収入	526,683	18,606	545,289	558,351	13,062
資本的収入	161,201	56,152	217,353	216,912	△441
合 計	687,884	74,758	762,642	775,263	12,621

支出に関する事項（税込）

（単位：千円）

区分 科目	予 算 額			決 算 額	不 用 額
	当初予算額	補正予算額	合 計		
収益的支出	525,749	△9,353	516,396	507,869	8,527
資本的支出	340,549	21,203	361,752	331,359	30,393
合 計	866,298	11,850	878,148	839,228	38,920