

回 覧														
--------	--	--	--	--	--	--	--	--	--	--	--	--	--	--

第12回

五島市財政状況

地方自治法第243条の3第1項及び五島市財政状況の公表に関する条例に基づき、本市の財政状況を次のとおり公表します。

平成22年11月30日

五島市長 中尾郁子

平成22年度 一般会計予算執行状況

歳入

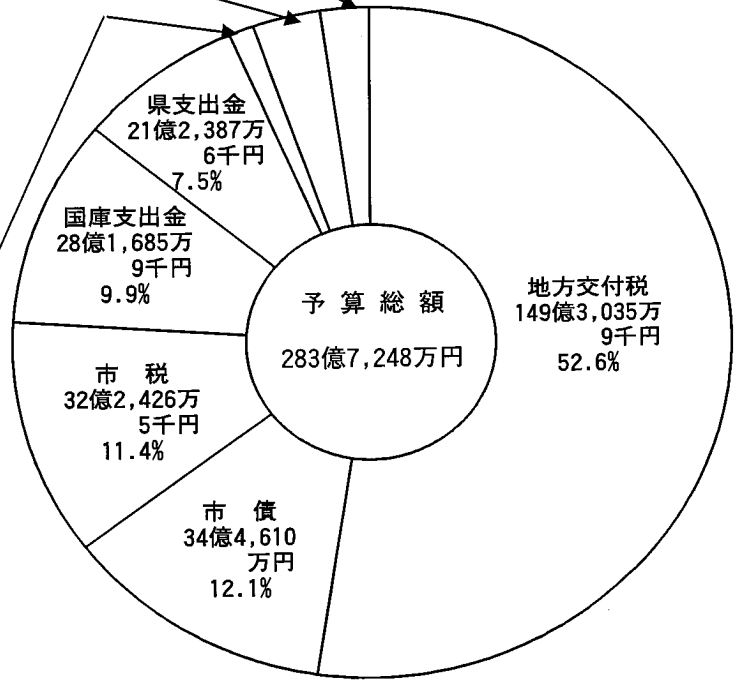
自 平成22年4月1日
至 平成22年9月30日

(単位:千円、%)

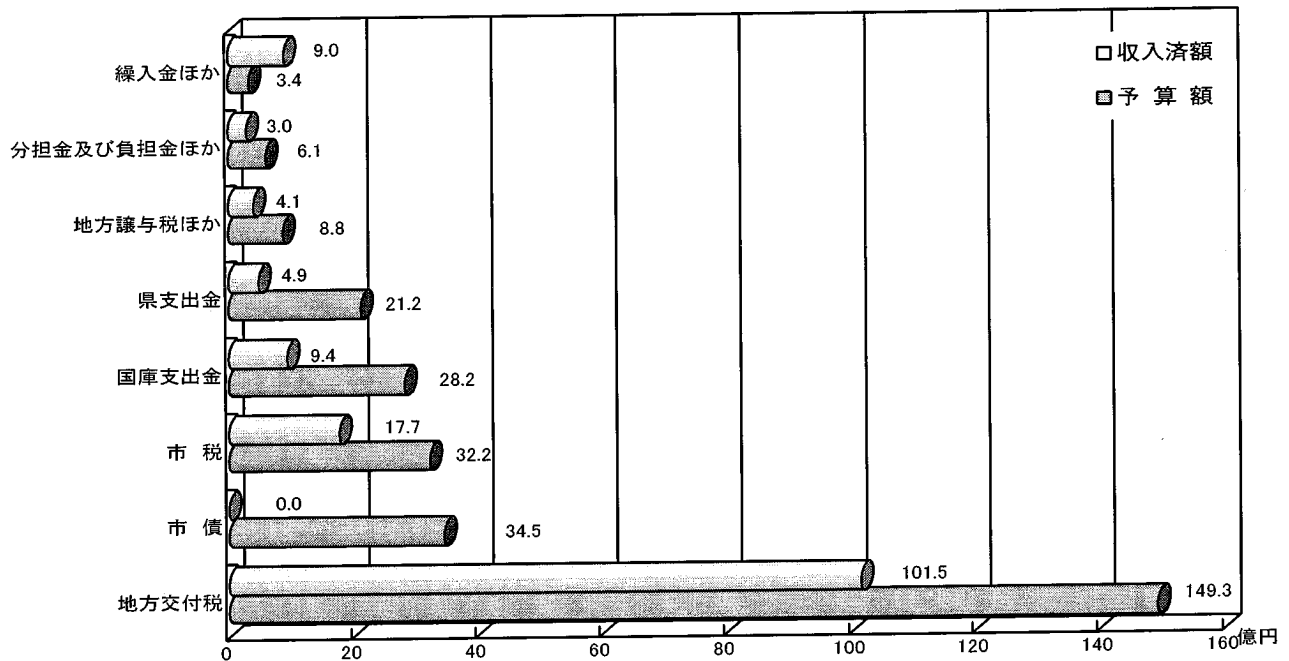
分担金及び負担金	227,601	0.8
使用料及び手数料	279,507	1.0
財産収入	100,360	0.4

寄附金	14,303	0.1
繰入金	43,770	0.2
繰越金	1	0.0
諸収入	280,936	1.0

地方譲与税	308,740	1.1
利子割交付金	12,833	0.0
配当割交付金	2,538	0.0
株式等譲渡所得割交付金	1,032	0.0
地方消費税交付金	384,567	1.4
ゴルフ場利用税交付金	5,881	0.0
自動車取得税交付金	61,013	0.2
国有提供施設等所在市助成交付金	13,818	0.0
地方特例交付金	87,550	0.3
交通安全対策特別交付金	6,571	0.0



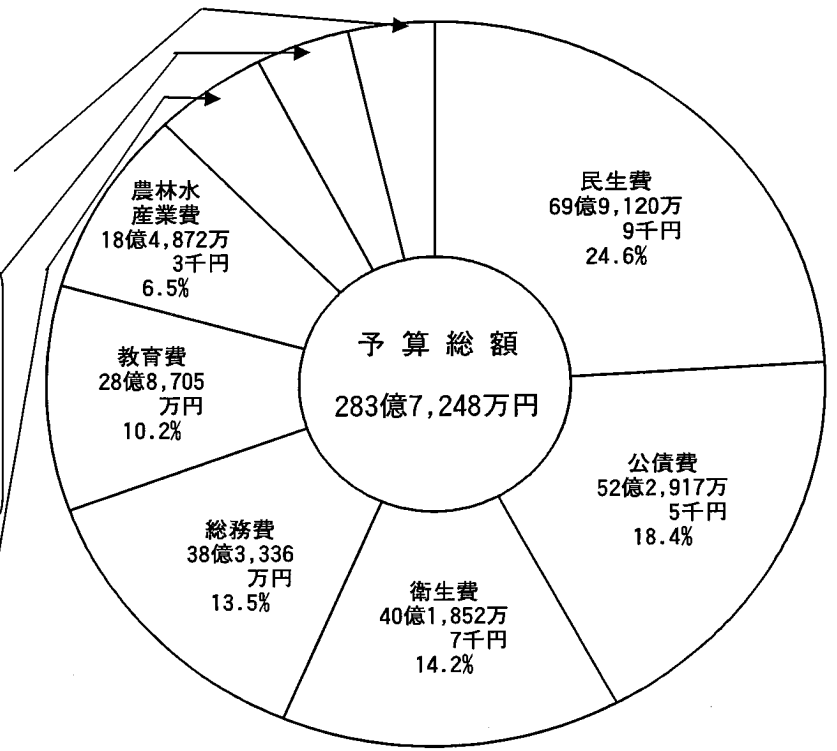
収入済額 149億6,884万4千円
収入率 52.8%



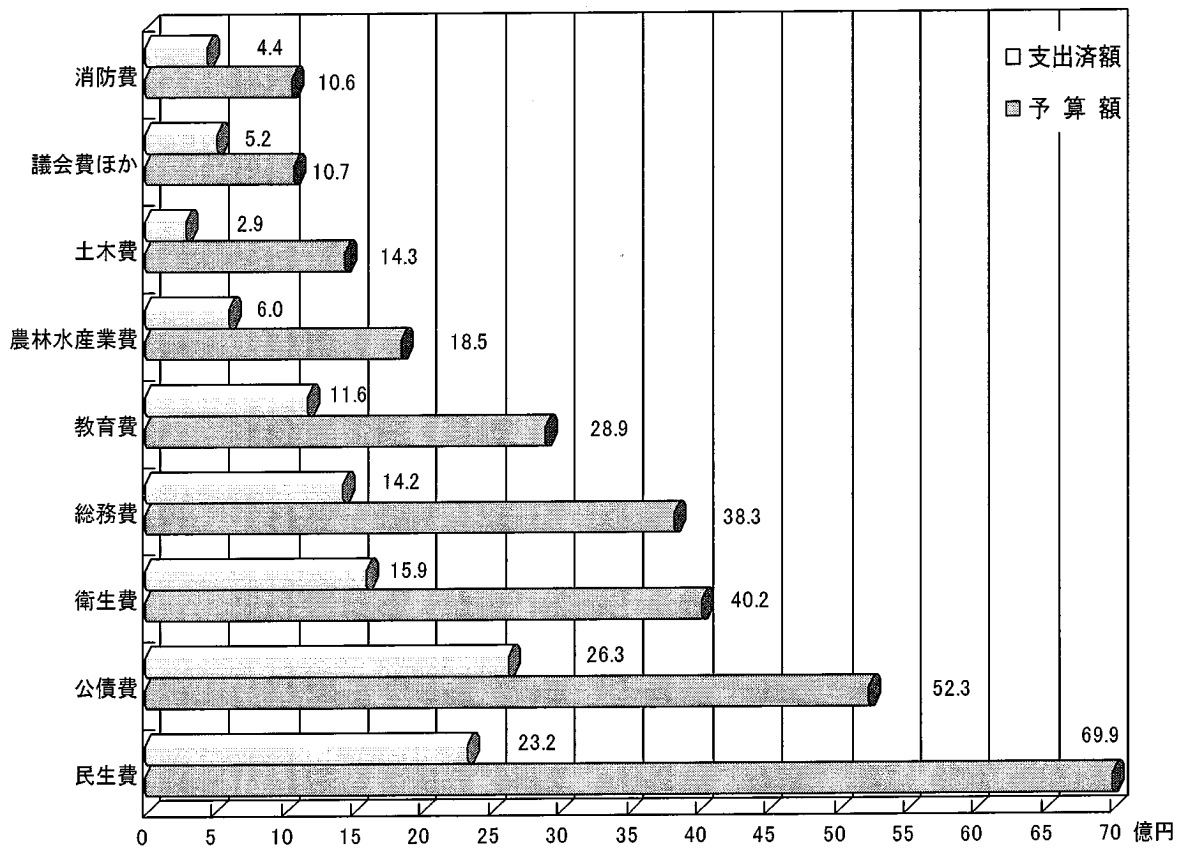
歳出

(単位:千円、%)

消 防 費	1,062,863	3.7
議 会 費	192,981	0.7
労 働 費	22,026	0.1
商 工 費	704,150	2.5
災 害 復 旧 費	95,951	0.3
諸 支 出 金	31,487	0.1
予 備 費	20,859	0.1
土 木 費	1,434,119	5.1



支出済額 109億6,908万8千円
支出率 38.7%



平成22年度 特別会計予算執行状況

自 平成22年4月1日
至 平成22年9月30日

国民健康保険事業

予算額	7,414,650千円
収入済額	2,113,931千円
支出済額	2,974,688千円
収入率	28.5%
支出率	40.1%

収入の内容 (単位:千円)

項目	予算額	収入済額	収入率	予算額構成比
保険税	1,076,572	388,484	36.1%	14.5%
国庫支出金	2,054,553	570,701	27.8%	27.7%
県支出金	258,840	8,120	3.1%	3.5%
診療収入	320,682	108,832	33.9%	4.3%
その他	3,704,003	1,037,794	28.0%	50.0%
計	7,414,650	2,113,931	28.5%	100.0%

支出の内容 (単位:千円)

項目	予算額	支出済額	支出率	予算額構成比
総務費	437,908	181,239	41.4%	5.9%
保険給付費	4,528,896	1,865,966	41.2%	61.1%
老人保健拠出金	7,412	3,117	42.1%	0.1%
介護納付金	387,085	161,286	41.7%	5.2%
保健事業費	16,290	5,510	33.8%	0.2%
その他	2,037,059	757,570	37.2%	27.5%
計	7,414,650	2,974,688	40.1%	100.0%

介護保険事業

予算額	5,554,449千円
収入済額	2,128,423千円
支出済額	2,306,457千円
収入率	38.3%
支出率	41.5%

収入の内容 (単位:千円)

項目	予算額	収入済額	収入率	予算額構成比
保険料	732,018	352,587	48.2%	13.2%
サービス収入	46,080	16,194	35.1%	0.8%
国庫支出金	1,489,076	741,220	49.8%	26.8%
支払基金交付金	1,559,777	671,463	43.0%	28.1%
県支出金	767,684	300,025	39.1%	13.8%
繰入金	912,797	0	0.0%	16.4%
その他	47,017	46,934	99.8%	0.9%
計	5,554,449	2,128,423	38.3%	100.0%

支出の内容 (単位:千円)

項目	予算額	支出済額	支出率	予算額構成比
総務費	141,018	65,101	46.2%	2.5%
保険給付費	5,145,859	2,149,130	41.8%	92.7%
その他	267,572	92,226	34.5%	4.8%
計	5,554,449	2,306,457	41.5%	100.0%

後期高齢者医療

予算額	439,705千円
収入済額	103,748千円
支出済額	120,321千円
収入率	23.6%
支出率	27.4%

収入の内容 (単位:千円)

項目	予算額	収入済額	収入率	予算額構成比
保険料	228,419	99,297	43.5%	51.9%
使用料及び手数料	135	22	16.3%	0.1%
繰入金	206,382	0	0.0%	46.9%
その他	4,769	4,429	92.9%	1.1%
計	439,705	103,748	23.6%	100.0%

支出の内容 (単位:千円)

項目	予算額	支出済額	支出率	予算額構成比
総務費	26,237	13,691	52.2%	6.0%
広域連合納付金	412,520	106,452	25.8%	93.8%
その他	948	178	18.8%	0.2%
計	439,705	120,321	27.4%	100.0%

老人保健

予算額	1,764千円
収入済額	5千円
支出済額	0千円
収入率	0.3%
支出率	0.0%

収入の内容 (単位:千円)

項目	予算額	収入済額	収入率	予算額構成比
その他	1,764	5	0.3%	100.0%
計	1,764	5	0.3%	100.0%

支出の内容 (単位:千円)

項目	予算額	支出済額	支出率	予算額構成比
総務費	63	0	0.0%	3.6%
医療諸費	235	0	0.0%	13.3%
諸支出金	1,366	0	0.0%	77.4%
その他	100	0	0.0%	5.7%
計	1,764	0	0.0%	100.0%

診療所事業

予算額	185,641千円
収入済額	36,863千円
支出済額	70,957千円
収入率	19.9%
支出率	38.2%

収入の内容 (単位:千円)

項目	予算額	収入済額	収入率	予算額構成比
診療収入	120,255	36,711	30.5%	64.8%
県支出金	12,299	0	0.0%	6.6%
繰入金	52,648	0	0.0%	28.4%
その他	439	152	34.6%	0.2%
計	185,641	36,863	19.9%	100.0%

支出の内容 (単位:千円)

項目	予算額	支出済額	支出率	予算額構成比
総務費	167,125	63,239	37.8%	90.0%
医業費	13,485	5,303	39.3%	7.3%
公債費	4,831	2,415	50.0%	2.6%
その他	200	0	0.0%	0.1%
計	185,641	70,957	38.2%	100.0%

簡易水道事業

予算額	817,960千円
収入済額	129,709千円
支出済額	320,912千円
収入率	15.9%
支出率	39.2%

収入の内容 (単位:千円)

項目	予算額	収入済額	収入率	予算額構成比
使用料及び手数料	254,939	125,704	49.3%	31.2%
国庫支出金	149,000	0	0.0%	18.2%
繰入金	261,250	0	0.0%	31.9%
市債	148,800	0	0.0%	18.2%
その他	3,971	4,005	100.9%	0.5%
計	817,960	129,709	15.9%	100.0%

支出の内容 (単位:千円)

項目	予算額	支出済額	支出率	予算額構成比
水道総務費	286,364	127,058	44.4%	35.0%
建設費	313,968	85,805	27.3%	38.4%
公債費	217,268	108,049	49.7%	26.6%
その他	360	0	0.0%	0.0%
計	817,960	320,912	39.2%	100.0%

と畜場事業

予算額	20,367千円
収入済額	0千円
支出済額	6,500千円
収入率	0.0%
支出率	31.9%

収入の内容 (単位:千円)

項目	予算額	収入済額	収入率	予算額構成比
繰入金	20,367	0	0.0%	100.0%
計	20,367	0	0.0%	100.0%

支出の内容 (単位:千円)

項目	予算額	支出済額	支出率	予算額構成比
と畜場事業費	19,867	6,500	32.7%	97.5%
その他	500	0	0.0%	2.5%
計	20,367	6,500	31.9%	100.0%

大 浜 財 産 区

予 算 額	33,104千円
収 入 済 額	2,140千円
支 出 済 額	167千円
収 入 率	6.5%
支 出 率	0.5%

収入の内容 (単位:千円)

項 目	予 算 額	収 入 済 額	収 入 率	予 算 額 構 成 比
県 支 出 金	20,802	0	0.0%	62.8%
財 産 収 入	3,641	2,140	58.8%	11.0%
そ の 他	8,661	0	0.0%	26.2%
計	33,104	2,140	6.5%	100.0%

支出の内容 (単位:千円)

項 目	予 算 額	支 出 済 額	支 出 率	予 算 額 構 成 比
管 理 費	30,360	167	0.6%	91.7%
そ の 他	2,744	0	0.0%	8.3%
計	33,104	167	0.5%	100.0%

本 山 財 産 区

予 算 額	22,210千円
収 入 済 額	425千円
支 出 済 額	41千円
収 入 率	1.9%
支 出 率	0.2%

収入の内容 (単位:千円)

項 目	予 算 額	収 入 済 額	収 入 率	予 算 額 構 成 比
県 支 出 金	20,000	0	0.0%	90.0%
財 産 収 入	145	318	219.3%	0.7%
そ の 他	2,065	107	5.2%	9.3%
計	22,210	425	1.9%	100.0%

支出の内容 (単位:千円)

項 目	予 算 額	支 出 済 額	支 出 率	予 算 額 構 成 比
管 理 費	20,533	41	0.2%	92.4%
そ の 他	1,677	0	0.0%	7.6%
計	22,210	41	0.2%	100.0%

下 水 道 事 業

予 算 額	12,039千円
収 入 済 額	305千円
支 出 済 額	5,268千円
収 入 率	2.5%
支 出 率	43.8%

収入の内容 (単位:千円)

項 目	予 算 額	収 入 済 額	収 入 率	予 算 額 構 成 比
使用料及び手数料	826	305	36.9%	6.9%
そ の 他	11,213	0	0.0%	93.1%
計	12,039	305	2.5%	100.0%

支出の内容 (単位:千円)

項 目	予 算 額	支 出 済 額	支 出 率	予 算 額 構 成 比
総 務 費	1,932	265	13.7%	16.0%
そ の 他	10,107	5,003	49.5%	84.0%
計	12,039	5,268	43.8%	100.0%

公設小売市場事業

予算額	4,494千円
収入済額	1,674千円
支出済額	228千円
収入率	37.2%
支出率	5.1%

収入の内容 (単位:千円)

項目	予算額	収入済額	収入率	予算額構成比
事業収入	3,672	1,674	45.6%	81.7%
繰入金	822	0	0.0%	18.3%
計	4,494	1,674	37.2%	100.0%

支出の内容 (単位:千円)

項目	予算額	支出済額	支出率	予算額構成比
総務費	4,144	113	2.7%	92.2%
その他	350	115	32.9%	7.8%
計	4,494	228	5.1%	100.0%

港湾整備事業

予算額	24,711千円
収入済額	1,175千円
支出済額	11,685千円
収入率	4.8%
支出率	47.3%

収入の内容 (単位:千円)

項目	予算額	収入済額	収入率	予算額構成比
事業収入	1,997	936	46.9%	8.1%
繰入金	22,233	0	0.0%	90.0%
その他	481	239	49.7%	1.9%
計	24,711	1,175	4.8%	100.0%

支出の内容 (単位:千円)

項目	予算額	支出済額	支出率	予算額構成比
港湾整備事業費	4,503	1,731	38.4%	18.2%
公債費	19,908	9,954	50.0%	80.6%
その他	300	0	0.0%	1.2%
計	24,711	11,685	47.3%	100.0%

交通船事業

予算額	74,937千円
収入済額	976千円
支出済額	35,522千円
収入率	1.3%
支出率	47.4%

収入の内容 (単位:千円)

項目	予算額	収入済額	収入率	予算額構成比
事業収入	1,621	734	45.3%	2.2%
国庫支出金	37,034	0	0.0%	49.4%
県支出金	8,111	0	0.0%	10.8%
その他	28,171	242	0.9%	37.6%
計	74,937	976	1.3%	100.0%

支出の内容 (単位:千円)

項目	予算額	支出済額	支出率	予算額構成比
事業費	74,637	35,522	47.6%	99.6%
その他	300	0	0.0%	0.4%
計	74,937	35,522	47.4%	100.0%

土地取得事業

予算額 62,016千円
 収入済額 623千円
 支出済額 0千円
 収入率 1.0%
 支出率 0.0%

収入の内容 (単位:千円)

項目	予算額	収入済額	収入率	予算額構成比
財産収入	42,005	623	1.5%	67.7%
諸収入	20,011	0	0.0%	32.3%
計	62,016	623	1.0%	100.0%

支出の内容 (単位:千円)

項目	予算額	支出済額	支出率	予算額構成比
土地取得事業費	62,016	0	0.0%	100.0%
計	62,016	0	0.0%	100.0%

市民一人当たり市税負担額

区 分	平成22年度(現計予算)	平成21年度(決算)
市 税 総 額	3,203,757 千円	3,334,756 千円
人 口	(平成22年9月30日現在) 42,389 人	(平成22年3月31日現在) 42,652 人
市民一人当たり	75,580 円	78,185 円

財産、市債及び一時借入金の現在高

(平成22年9月30日現在)

① 財 産

(1) 土 地	50,339,247.32	平方メートル
(2) 建 物	338,245.54	平方メートル
(3) 有価証券 10種類	186,930	千円
(4) 基 金	8,224,149	千円
内 訳 {	7,013,599	千円
積立基金	1,210,550	千円
運用基金		
(5) 出 資 金 21件	407,867	千円
(6) 債 権(貸付金)6種類	416,786	千円

② 市 債

(単位:千円)

区 分	21年度末現在高	22年4月～22年9月		22年9月末現在高
		償還額	借入額	
一般会計	38,073,015	2,269,363	2,468,700	38,272,352
特別会計	2,226,024	106,810	206,800	2,326,014
計	40,299,039	2,376,173	2,675,500	40,598,366

③ 一時借入金の現在高

(単位:千円)

会 計 名	借入年月日	借入先	現 在 高
一般会計	平成22年9月30日	十 八 銀 行	0
	平成22年9月30日	親 和 銀 行	0

平成21年度 一般会計決算状況

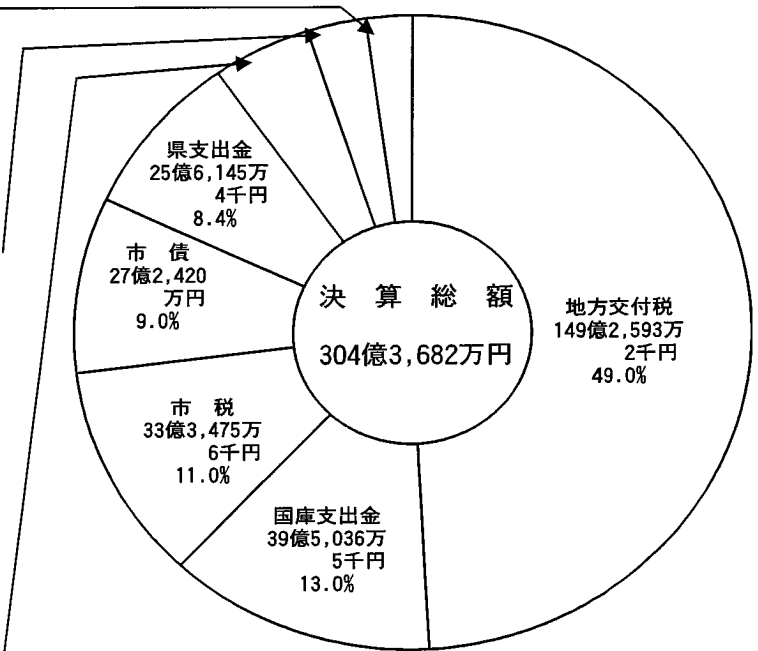
歳入

(単位:千円、%)

分担金及び負担金	222,535	0.7
使用料及び手数料	291,348	1.0
財産収入	134,162	0.4

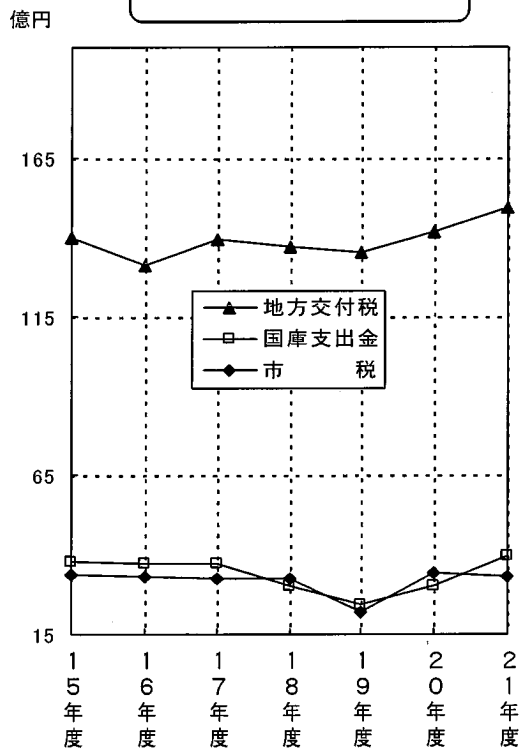
地方譲与税	313,103	1.0
利子割交付金	13,451	0.0
配当割交付金	2,768	0.0
株式等譲渡所得割交付金	1,370	0.0
地方消費税交付金	375,281	1.2
ゴルフ場利用税交付金	5,883	0.0
自動車取得税交付金	63,116	0.2
国有提供施設等所在市助成交付金	13,818	0.1
地方特例交付金	49,788	0.2
交通安全対策特別交付金	6,396	0.0

寄附金	15,967	0.1
繰入金	87,456	0.3
繰越金	872,094	2.9
諸収入	471,577	1.5

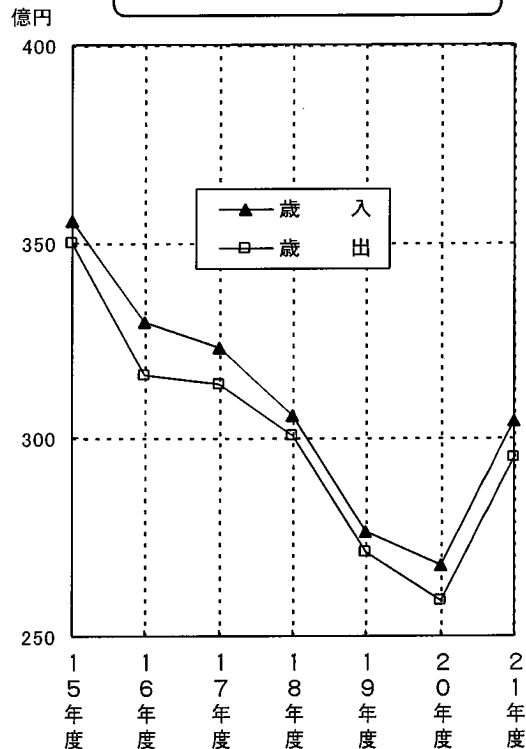


下記のグラフは旧市町(合算額)、五島市の推移

市税等の推移



歳入歳出決算額の推移

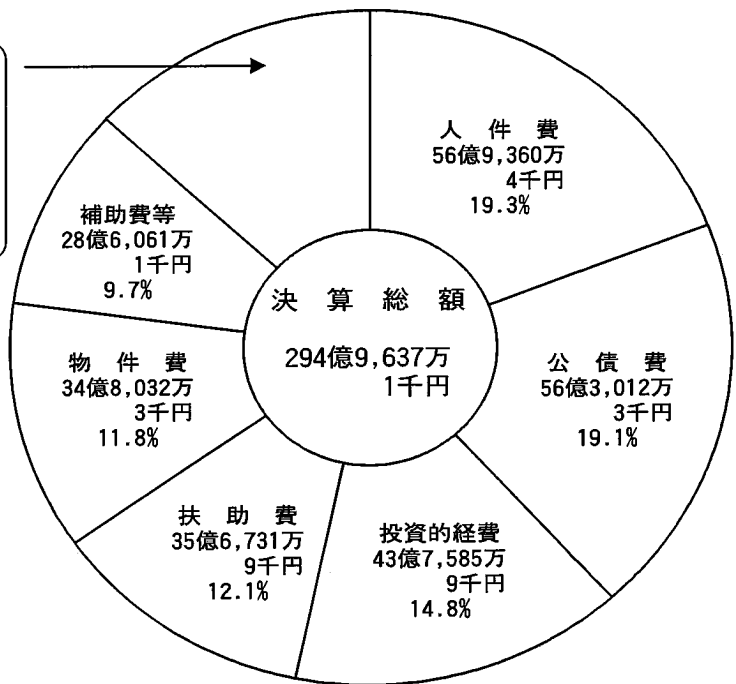


歳 出

1. 性質別

(単位:千円、%)

繰 出 金	2,715,568	9.2
積 立 金	889,661	3.0
出 資 金	71,600	0.3
貸 付 金	81,239	0.3
維 持 補 修 費	130,464	0.4



2. 目的別

款	決算額(千円)	構成比(%)
1 議会費	191,482	0.7
2 総務費	4,598,490	15.6
3 民生費	6,138,465	20.8
4 衛生費	4,045,076	13.7
5 労働費	21,460	0.1
6 農林水産業費	2,921,482	9.9
7 商工費	827,754	2.8
8 土木費	1,364,772	4.6
9 消防費	965,364	3.3
10 教育費	2,715,396	9.2
11 災害復旧費	8,336	0.0
12 公債費	5,630,634	19.1
13 諸支出金	67,660	0.2
計	29,496,371	100.0

* 決算の概況

平成21年度の五島市は、極めて厳しい財政状況を認識する中で、限りある財源の重点的かつ効率的配分に徹し、経費全般にわたる節減合理化を基本として、節度ある財政運営を行なってまいりました。その中で、基本構想に基づく生活環境の整備など市民生活に不可欠な事業をはじめ、地域経済の振興対策、少子・高齢化への対応など複雑多様化する行政需要に的確に対処し活力ある地域づくり推進のために各種事務事業の推進に努めたところであります。

この結果平成21年度一般会計の決算概況は、歳入歳出予算額32,547,337千円に対し収入済額30,436,820千円支出済額29,496,371千円、歳入歳出差引940,449千円の決算剰余金を生じておりますが、翌年度に繰越すべき財源139,483千円を差し引きますと実質収支は、800,966千円となっております。

今後におきましても、節度ある財政運営を行ない、市民の負託に応えるよう努力してまいります。

平成21年度 都市計画税の使途状況

地方税法第702条の第1項の規定に基づいて課する都市計画税は都市計画法第5条の規定により指定された都市計画区域内に所在する土地及び家屋について課しており、平成21年度は下記事業等の一部として充当しております。

(単位:千円)

区 分		事業費	国(県) 支出金	地方債	その他 特定財源	税 等
都市計画事業費	街路事業費	139,241	76,582	59,500	1,790	1,369
	公園事業費					
	下水道事業費					
	そ の 他					
	計	139,241	76,582	59,500	1,790	1,369
土地区画整理事業費						
地方債償還額		222,484				222,484
合 計		361,725	76,582	59,500	1,790	(A) 223,853
都市計画税収入額						(B) 149,232
充当割合(B/A × 100)						% 66.7

平成21年度 特別会計決算状況

(単位:千円)

会計区分	予算額	歳入 決算額 ①	歳出 決算額 ②	歳入歳出 差引額 ①-②	平成20年度 歳入 決算額 ③	比較増減 ①-③	平成20年度 歳出 決算額 ④	比較増減 ②-④
国民健康 保険事業	7,288,351	7,058,146	7,053,547	4,599	7,087,443	△ 29,297	7,057,160	△ 3,613
介護保険 事業	5,578,295	5,542,776	5,496,641	46,135	5,300,741	242,035	5,178,043	318,598
後期高齢者 医療	421,842	418,000	413,571	4,429	395,487	22,513	391,977	21,594
老人保健	20,093	18,475	18,475	0	542,797	△ 524,322	542,797	△ 524,322
診療所事業	191,968	185,498	185,498	0	171,218	14,280	171,218	14,280
簡易水道 事業	979,332	856,731	856,642	89	901,157	△ 44,426	901,018	△ 44,376
と畜場事業	58,770	34,482	34,482	0	0	皆増	0	皆増
大浜財産区	26,866	11,362	11,362	0	8,790	2,572	8,790	2,572
本山財産区	19,404	5,236	5,236	0	2,270	2,966	2,270	2,966
下水道事業	12,216	11,919	11,919	0	12,102	△ 183	12,102	△ 183
公設小売 市場事業	4,465	4,204	4,204	0	4,250	△ 46	4,250	△ 46
港湾整備 事業	24,844	24,026	24,026	0	0	皆増	0	皆増
交通船事業	80,987	75,440	75,440	0	73,755	1,685	73,755	1,685
土地取得 事業	122,733	118,715	118,715	0	29,574	89,141	29,574	89,141
合計	14,830,166	14,365,010	14,309,758	55,252	14,529,584	△ 164,574	14,372,954	△ 63,196

特別会計決算の状況

国民健康保険事業

事業勘定では、歳入決算額6,502,213千円に対し、歳出決算額6,497,614千円で、歳入歳出差引4,599千円の黒字となっております。

直営診療施設勘定では、歳入歳出決算額とも555,933千円となっておりますが、実質的には一般会計からの繰入金204,199千円が歳入不足となっております。

介護保険事業

事業勘定では、歳入決算額5,449,653千円に対し、歳出決算額5,404,288千円で、歳入歳出差引45,365千円の黒字となっております。

介護サービス事業勘定では、歳入決算額93,123千円に対し、歳出決算額92,353千円で、歳入歳出差引770千円の黒字となっております。

後期高齢者医療

歳入決算額418,000千円に対し、歳出決算額413,571千円で、歳入歳出差引4,429千円の黒字となっております。

老人保健

歳入歳出決算額とも18,475千円となっております。

診療所事業

歳入歳出決算額とも185,498千円となっておりますが、実質的には一般会計からの繰入金59,342千円が歳入不足となっております。

簡易水道事業

歳入決算額856,731千円に対し、歳出決算額856,642千円で、歳入歳出差引89千円の黒字となっておりますが、実質的には一般会計からの繰出基準以外の繰入金205,174千円が歳入不足となっております。

と 畜 場 事 業

歳入歳出決算額とも34,482千円となっておりますが、実質的には一般会計からの繰入金34,482千円が歳入不足となっております。

大 浜 財 産 区

歳入歳出決算額とも11,362千円となっております。

本 山 財 産 区

歳入歳出決算額とも5,236千円となっております。

下 水 道 事 業

歳入歳出決算額とも11,919千円となっておりますが、実質的には一般会計からの繰出基準以外の繰入金3,719千円が歳入不足となっております。

公 設 小 売 市 場 事 業

歳入歳出決算額とも4,204千円となっておりますが、実質的には一般会計からの繰入金797千円が歳入不足となっております。平成22年3月31日現在の入居者数は中央町公設小売市場22マス16店舗中10店舗入居となっております。

港 湾 整 備 事 業

歳入歳出決算額とも24,026千円となっておりますが、実質的には一般会計からの繰入金21,467千円が歳入不足となっております。

交 通 船 事 業

歳入歳出決算額とも75,440千円となっておりますが、実質的には一般会計からの繰出基準以外の繰入金15,030千円が歳入不足となっております。

土 地 取 得 事 業

歳入歳出決算額とも118,715千円となっております。

五島市水道事業業務状況説明書

五島市水道事業の設置等に関する条例第5条第1項及び第2項の規定に基づき、平成22年4月1日から平成22年9月30日までの業務の状況及び平成21年度決算の状況を公表します。

平成22年11月30日

五島市長 中尾 郁子

1 業務の状況について

(1) 事業の概要

平成22年度上半期における給水状況は、給水戸数13,582戸(前年同期比62戸減)、給水量267,944m³(前年同期比8,752m³増)となっております。

今後とも安定した供給を図りたいと考えています。

(2) 経理の状況

収入に関する事項(税込) (単位:千円、%)

区分 科目	予算現額	執行済額	執行率
収益的収入	541,434	267,228	49.4
資本的収入	155,267	252	0.2
合計	696,701	267,480	38.4

支出に関する事項(税込) (単位:千円、%)

区分 科目	予算現額	執行済額	執行率
収益的支出	529,239	140,316	26.5
資本的支出	360,261	85,341	23.7
合計	889,500	225,657	25.4

2 平成21年度決算の状況について

(1) 事業の概要

給水戸数は、年度末において13,533戸で前年度比1戸の減となりました。

年間総配水量は3,466,793m³で前年度比9,523m³の増となりました。

有収率は78.80%で前年度に対し0.88%減少しました。

建設改良工事では、水道水の安定供給の向上を図るため、三尾野地区ライ
フライン整備工事並びに富江地区高度浄水施設整備工事を実施するとともに、
県・市道の改良に伴う配水管の敷設工事等を実施しました。

(2) 経理の状況

収益的収支は、消費税抜きで14,912千円の純利益が生じました。資本的収入
額が資本的支出額に対して不足する額158,959千円は、当年度分消費税及び地
方消費税資本的収支調整額7,941千円、減債積立金110千円、及び過年度分損
益勘定留保資金150,908千円で補填しました。

収入に関する事項(税込)

(単位:千円)

区分 科目	予 算 額				決算額	予算額に比べ 決算額の増減
	当初予算額	補正予算額	地方公営企業法 第26条の規定 による繰越額に 係る財源充当額	合 計		
収益的収入	530,101	0		530,101	545,583	15,482
資本的収入	343,808	20,500	74,000	438,308	395,458	△ 42,850
合 計	873,909	20,500	74,000	968,409	941,041	△ 27,368

支出に関する事項(税込)

(単位:千円)

区分 科目	予 算 額				決算額	地方公営企業法 第 26 条の規定 による繰越額	不用額
	当初予算額	補正予算額	地方公営企業法 第26条の規定 による繰越額	合 計			
収益的支出	525,043	△ 342		524,701	522,648		2,053
資本的支出	536,446	20,316	74,000	630,762	554,417	20,500	55,845
合 計	1,061,489	19,974	74,000	1,155,463	1,077,065	20,500	57,898