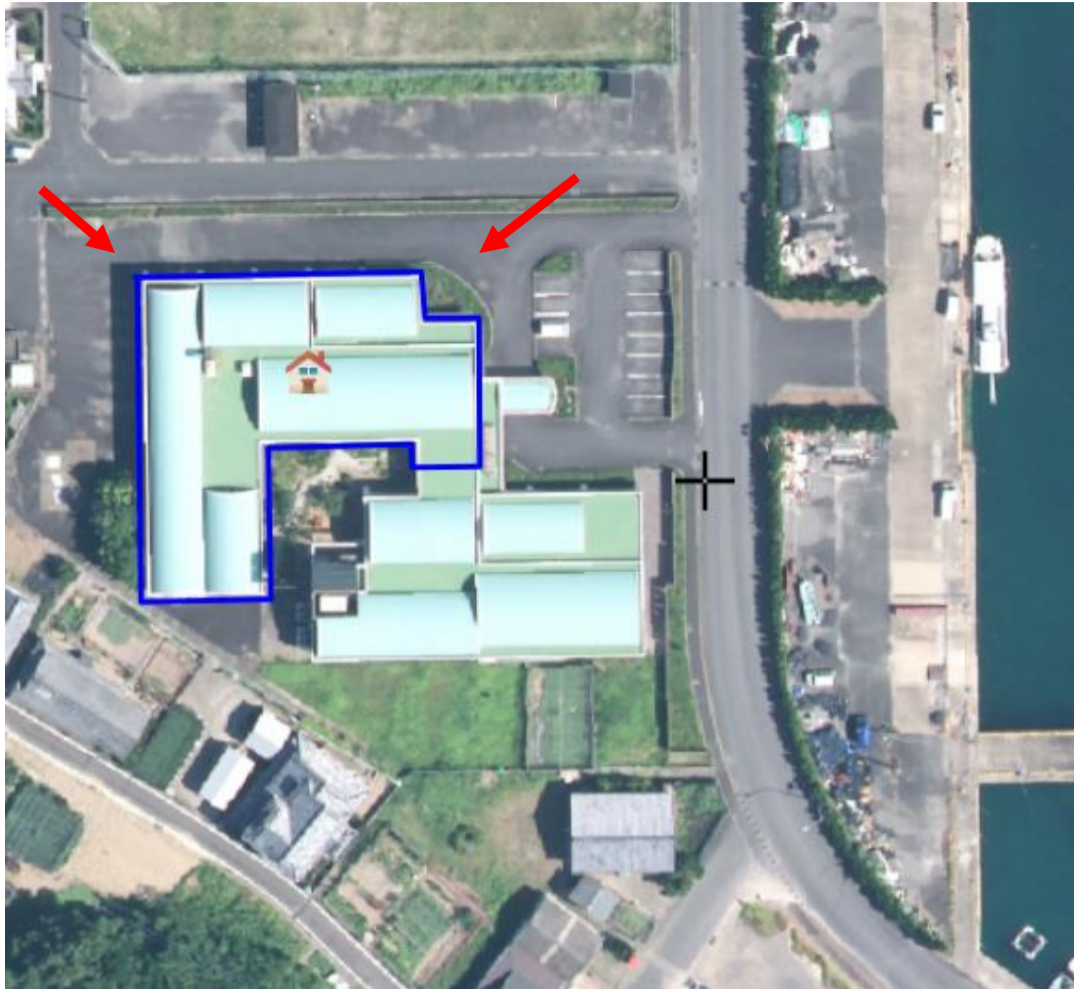


◆位置図 ※矢印は、外観写真の撮影方向

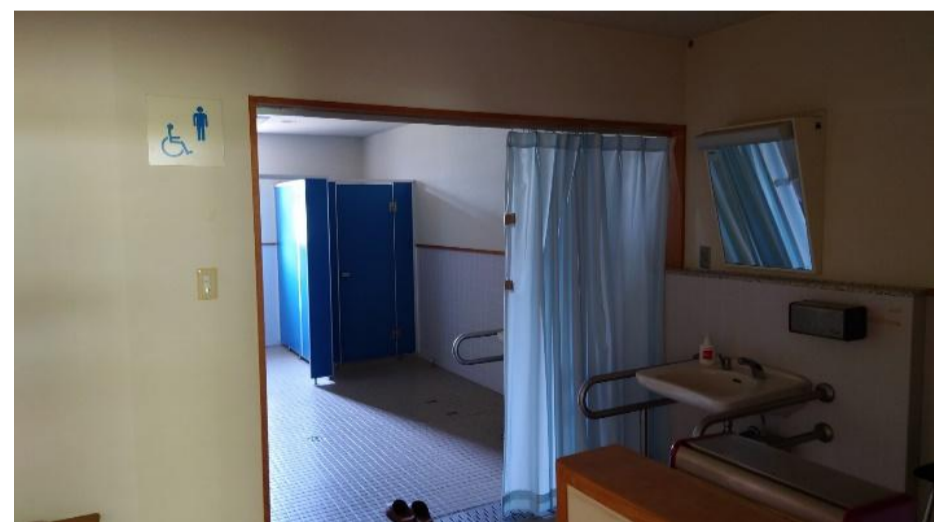


◆外観

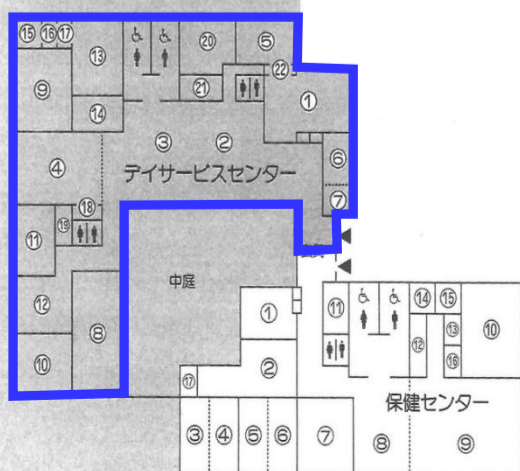


※売却・貸付可能な箇所を概ねの境界として青線で囲む

◆内観



デイサービスセンター・保健センター/平面見取図



保健センター

- ① 事務室
- ② 談話コーナー
- ③ 検査室
- ④ 診察室
- ⑤ 健康指導室
- ⑥ 健康教育室
- ⑦ 会議・研修室
- ⑧ 運動指導トレーニング室
- ⑨ 機能訓練室
- ⑩ 栄養指導室
- ⑪ 倉庫 1
- ⑫ 倉庫 2
- ⑬ 倉庫 3
- ⑭ シャワー室(女)
- ⑮ シャワー室(男)
- ⑯ 記録保存室
- ⑰ 更衣室

デイサービスセンター

- ① 事務室
- ② 日常動作訓練室
- ③ 作業訓練室
- ④ 食堂
- ⑤ ボランティアルーム
- ⑥ 応接室
- ⑦ 心配事相談室
- ⑧ 娯楽・休憩室
- ⑨ 厨房
- ⑩ 一般浴室
- ⑪ 機械浴室
- ⑫ 脱衣室
- ⑬ 電気室
- ⑭ 休憩室
- ⑮ 検査室
- ⑯ 食品倉庫
- ⑰ 洗濯コーナー
- ⑱ 倉庫 1
- ⑲ 倉庫 2
- ⑳ ロッカー

