

行きたいときに

行きたいところへ

チョイソコごとう停留所Map
こちらからアクセス↓



会員証

会員登録制

登録無料



乗り合いで
ご希望の停留所へ

月～金

【福江・岐宿地区】8:00-15:00
【富江地区】8:00-16:00
【奈留地区】7:00-15:00



電話受付

月～金

8:30-16:00

¥

運賃

300円/回
障がい者、小学生は
半額の150円/回

チョイソコは五島市の皆様の
外出を応援する新しい交通手段です。

ちょっと
遠い…

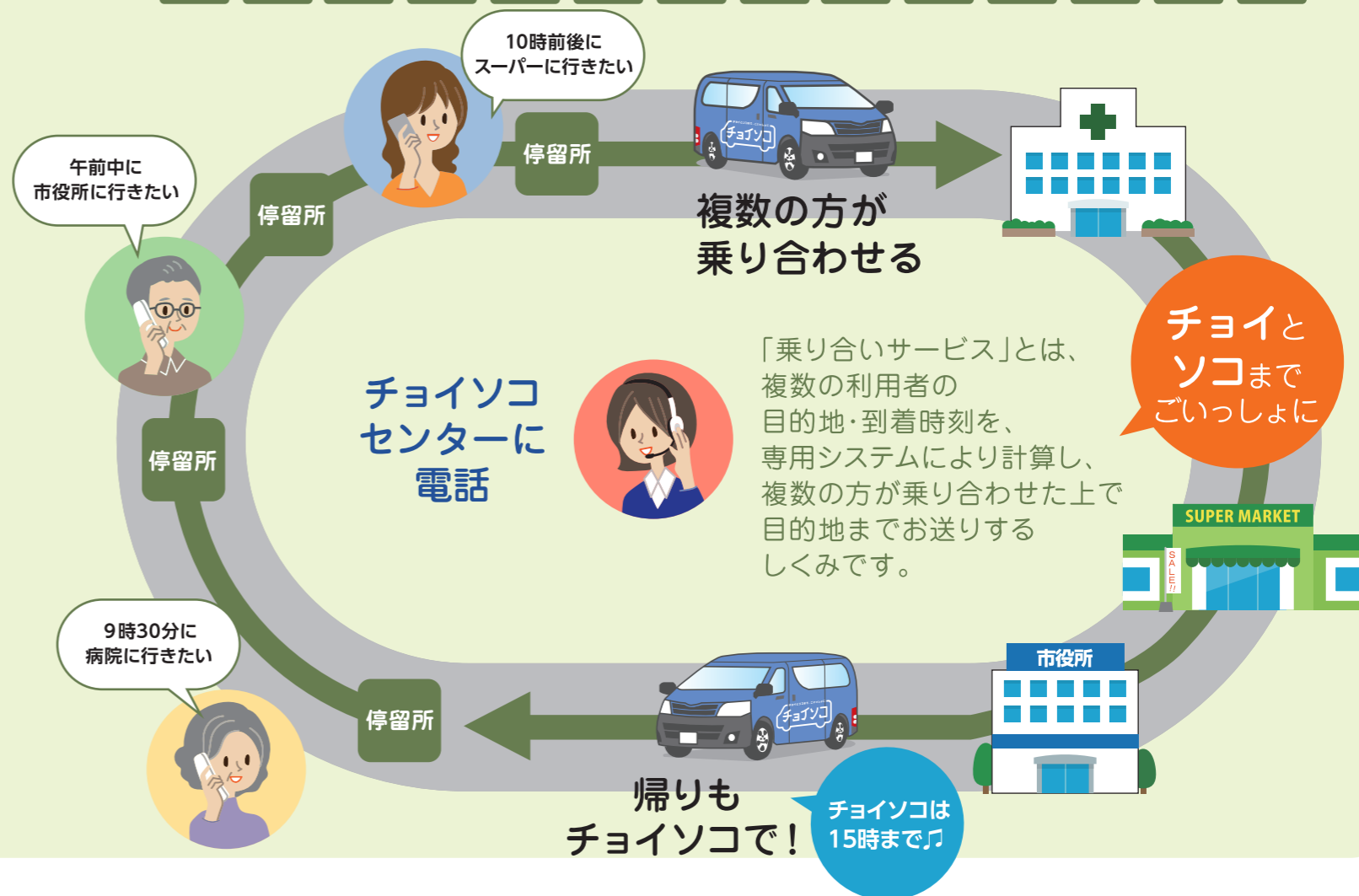
荷物が
重い…

歩くのが
大変…

こんなときチョイソコが便利です!

- チョイソコは指定停留所で乗降する乗り合い送迎サービスです。
- 交通事情や他のお客様の乗り合いなどにより、到着時間が前後することがあります。
指定の5分前には停留所でお待ちください。
他のお客様の状況により、車が到着した際に不在の場合、お待ちできないことがあります。
- お電話での受付は2週間前から当日15分前まで可能です。
※お急ぎの場合でもお電話をいただいてから15分後以降のご利用になります。
- 状況によりご希望に添えない場合もありますので早めのご連絡をお勧めします。
- キャンセルの場合も、お電話でご連絡をお願いします。

乗り合い送迎サービスのしくみ



ご利用方法

ステップ

1 申し込み
する

ステップ

2 会員証が
届く

ステップ

電話



「チョイソコ会員登録申込書」
に必要事項を記入し、郵送し
ます。



カードサイズの
会員証が送られて
きたらご利用可能
です。

ふれあい ハローごとう
☎:050-201-86510

! ご注意

- ・行き先は指定停留所のみとなります。
- ・他のお客様の状況によりご希望に沿えないことがあります。
- ・時間は目安です。到着時間を厳守したい場合は渋滞などを考慮して余裕をもった時間でお電話ください。
- ・ご自分で持てる量の荷物であれば載せることができます。
- ・車いすやシルバーカーは折り畳んで他のお客様のご迷惑にならないようにお載せください。



下記情報をご準備ください。

- ①お名前と会員番号
- ②利用希望日
- ③乗り場と行き先
- ④着きたい時刻