

五島市橋梁長寿命化修繕計画

令和 2 年 3 月



五島市役所 建設水道部 建設課

目 次

1. 橋梁長寿命化修繕計画の背景と目的 1
2. 管理橋梁の現状 2
3. 橋梁長寿命化修繕計画 13

1. 橋梁長寿命化修繕計画の背景と目的

1-1. 背景

五島市が管理する橋梁は、全 571 橋（橋長 15m 以上：75 橋、橋長 15m 未満：496 橋）であり、その内、架設年次が明らかでない橋梁が 431 橋（約 75%）存在します。

離島という地理的条件もあり、損傷の進行状況も比較的早い橋梁が多い状況であります。

そのような状況も踏まえ、今後急速に高齢化が進む管理橋梁に対して、従来の事後保全型の維持管理を継続した場合、維持管理コストが膨大となり、厳しい予算制約の中で安全性・信頼性の確保のための適切な維持管理を続けることが困難となることが懸念されます。

1-2. 目的

今後高齢化する道路橋の急速な増大に対応するため、従来の事後保全型の修繕および架替えから予防的保全型の修繕および長寿命化修繕計画に基づく架替えへと円滑な政策転換を図るとともに、橋梁の長寿命化並びに橋梁の修繕・架替えに係わるライフサイクルコストの縮減を図りつつ、地域の道路網の安全性・信頼性を確保することを目的として修繕計画を策定します。

※1：事後保全：変状が顕著になってから対策を行う維持管理方法

※2：予防保全：変状が顕著になる前に対策を行う維持管理方法

※3：ライフサイクルコスト：構造物の使用期間中に係る建設費・管理費・維持補修費・取壊し費等のコストの総額

1-3. 計画の策定

五島市ではこれまでに平成 21 年度、平成 23 年度、平成 24 年度、平成 25 年度の 4 回、橋梁長寿命化修繕計画を策定しています。

本計画では、これまでの計画及び平成 26 年に施行された省令・告示により点検頻度や診断区分が定められたことを踏まえ、橋梁長寿命化修繕計画の更新を行います。

2. 管理橋梁の現状

2-1. 環境条件

五島市は、五島列島の南側に位置し、福江島・久賀島・奈留島の3つの島を中心とする大小の島々からなる市です。

四方を海で囲まれており、南西部の玉之浦地区、東部の岐宿・福江地区はリアス式海岸で複雑な海岸線をもつ地形となっています。

飛来塩分や直接的な塩分の影響等を受ける環境下に位置する橋梁も多い状況で、塩害を受けやすい環境条件となっています。

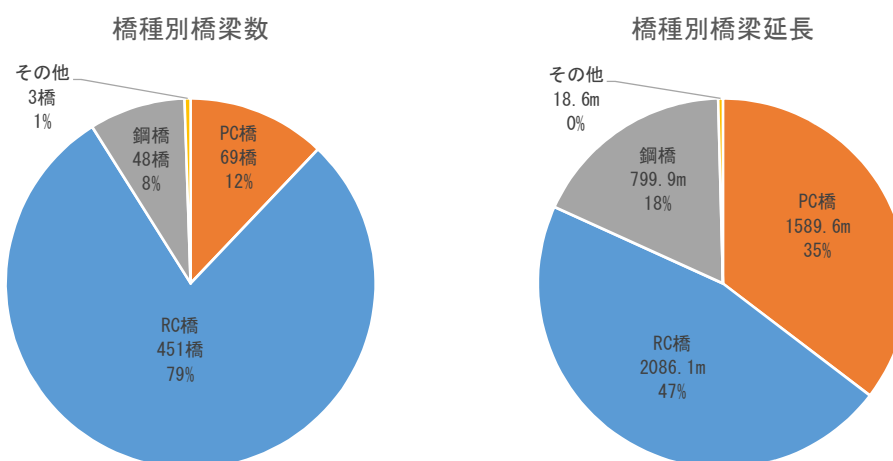
厳しい環境条件の橋梁が多い状況であるため、事後保全的な修繕から予防保全的な修繕への転換を図るためにも、計画的に維持管理を行っていく必要があります。



2-2. 管理橋梁の内訳

(1) 橋種別内訳

五島市が管理する全 571 橋の橋種別内訳は以下の通りです。



	橋梁数	延長
PC 橋	69 橋	1,589.6m
RC 橋	451 橋	2,086.1m
鋼橋	48 橋	799.9m
その他	3 橋	18.6m
合 計	571 橋	4,494.2m

(2) 管理橋梁一覧

五島市が管理している橋梁は次頁より示す 571 橋です。

五島市長寿命化修繕計画対象橋梁一覧表

(1/6)

橋梁コード	橋梁名	路線名	架設年次	橋長(m)	幅員(m)	使用材料	構造形式	所在地	
1	422118-10003-B0	戸栗橋	唐人町・戸栗線	1969	13.9	4.3	PC橋	その他(箱桁)	五島市松山町
2	422118-10015-A0	大円寺1号橋	福江151号線	1983	43.3	5.7	PC橋	ボスデンT桁	五島市木場町
3	422118-10051-B0	細石流2号橋	永里・細石流線	2010	2.1	3.4	RC橋	中実床版	五島市猪之木町
4	422118-10052-B0	細石流橋	永里・細石流線	2010	4.2	3.8	RC橋	中実床版	五島市猪之木町
5	422118-10053-B0	骨喰橋	永里・細石流線	不明	6.4	4.7	RC橋	中実床版	五島市猪之木町
6	422118-10054-B0	浜泊3号橋	永里・細石流線	不明	2.4	4.2	RC橋	中実床版	五島市猪之木町
7	422118-10055-B0	浜泊2号橋	永里・細石流線	不明	2.2	3.1	RC橋	中実床版	五島市猪之木町
8	422118-10056-B0	浜泊1号橋	永里・細石流線	不明	2	3	RC橋	中実床版	五島市猪之木町
9	422118-10057-B0	蔵橋	久賀5号線	不明	2.8	3.5	RC橋	中実床版	五島市蔵町
10	422118-10058-B0	江尻橋	久賀8号線	不明	2.4	2.5	RC橋	中実床版	五島市蔵町
11	422118-10059-B0	牟田橋	久賀7号線	2005	6.7	3	RC橋	中実床版	五島市蔵町
12	422118-10060-B0	深浦5号橋	永里・細石流線	不明	2.2	3.6	PC橋	中実床版	五島市猪之木町
13	422118-10061-B0	深浦4号橋	永里・細石流線	不明	2.2	3.3	RC橋	中実床版	五島市猪之木町
14	422118-10062-B0	戎崎1号橋	久賀7号線	不明	4.5	3.1	RC橋	中実床版	五島市蔵町
15	422118-10063-B0	戎崎2号橋	久賀7号線	不明	4.9	4.2	RC橋	中実床版	五島市蔵町
16	422118-10065-B0	深浦3号橋	久賀12号線	2005	2.1	2	RC橋	中実床版	五島市猪之木町
17	422118-10066-B0	深浦2号橋	久賀13号線	不明	2.6	2.5	RC橋	中実床版	五島市猪之木町
18	422118-10067-B0	深浦橋	永里・細石流線	不明	7.9	4	RC橋	中実床版	五島市猪之木町
19	422118-10068-B0	福見橋	久賀7号線	1993	7.4	4.9	RC橋	中実床版	五島市蔵町
20	422118-10069-B0	竹山2号橋	永里・細石流線	不明	3.7	4.3	RC橋	中実床版	五島市猪之木町
21	422118-10072-B0	第4永里橋	久賀16号線	不明	2.9	3.1	RC橋	中実床版	五島市猪之木町
22	422118-10073-B0	第3永里橋	久賀16号線	不明	6.8	2.7	RC橋	中実床版	五島市猪之木町
23	422118-10074-B0	竹山橋2	永里・細石流線	不明	2.3	3.5	RC橋	中実床版	五島市猪之木町
24	422118-10075-B0	早稲田橋	久賀・永里線	不明	3.1	6.1	PC橋	中実床版	五島市猪之木町
25	422118-10076-B0	五輪2号橋	久賀7号線	不明	2.8	2.3	RC橋	中実床版	五島市蔵町
26	422118-10077-B0	五輪橋	久賀7号線	不明	10.1	2.7	木橋	木橋	五島市蔵町
27	422118-10078-B0	本久賀橋	久賀・永里線	不明	3.7	5.7	RC橋	中実床版	五島市久賀町
28	422118-10080-B0	引地橋	久賀・永里線	不明	2.4	6.6	RC橋	その他	五島市久賀町
29	422118-10081-B0	櫻山2号橋	久賀7号線	不明	4.1	4.8	RC橋	その他	五島市久賀町
30	422118-10082-B0	櫻山橋	大開・赤仁田線	2004	7	5.2	RC橋	中実床版	五島市久賀町
31	422118-10083-B0	丸尾橋	久賀27号線	不明	8.4	3.6	H. B. B	H形鋼(不明)	五島市久賀町
32	422118-10084-B0	万惣橋	大開・赤仁田線	2004	2	5.9	RC橋	その他	五島市久賀町
33	422118-10085-B0	雨越橋	久賀19号線	不明	4.3	2.9	RC橋	中実床版	五島市久賀町
34	422118-10086-B0	市小木橋	久賀32号線	不明	5	3	RC橋	中実床版	五島市久賀町
35	422118-10087-B0	赤仁田橋	大開・赤仁田線	2002	8.8	5.2	RC橋	中実床版	五島市久賀町
36	422118-10088-B0	赤仁田2号橋	久賀28号線	不明	13.6	3.5	H. B. B	H形鋼(不明)	五島市久賀町
37	422118-10089-B0	上ノ平橋2	久賀33号線	不明	4.5	4.6	RC橋	その他	五島市久賀町
38	422118-10094-B0	早崎橋	久賀7号線	不明	3.8	3.2	RC橋	中実床版	五島市蔵町
39	422118-10095-B0	神社前橋	久賀17号線	不明	9.5	3.5	H. B. B	H形鋼(不明)	五島市猪之木町
40	422118-10096-B0	山内橋	久賀18号線	不明	11.4	3.5	H. B. B	H形鋼(不明)	五島市猪之木町
41	422118-10097-B0	無名橋1	久賀19号線	不明	10.5	6.2	PC橋	その他(箱桁)	五島市猪之木町
42	422118-10101-B0	番嶽橋	枕島12号線	不明	2	2.4	RC橋	中実床版	五島市伊福貴町
43	422118-10102-B0	芦ノ浦1号橋	枕島8号線	不明	6.3	6.2	RC橋	その他	五島市本郷町
44	422118-10103-B0	渡瀬橋1	枕島14号線	不明	5.1	3.6	RC橋	中実床版	五島市伊福貴町
45	422118-10104-B0	伊福貴橋	枕島15号線	1984	9.9	8.2	RC橋	中実床版	五島市伊福貴町
46	422118-10105-B0	本郷橋	枕島3号線	1984	3.5	3.1	RC橋	中実床版	五島市本郷町
47	422118-10108-B0	芦ノ浦4号橋	枕島21号線	不明	6.5	1.7	RC橋	中実床版	五島市本郷町
48	422118-10109-B0	芦ノ浦2号橋	枕島8号線	不明	2.4	5.8	RC橋	その他	五島市本郷町
49	422118-10110-B0	芦ノ浦3号橋	枕島8号線	不明	2.4	5.7	RC橋	その他	五島市本郷町
50	422118-10111-B0	首ノ浦橋	枕島8号線	不明	3.1	5.3	RC橋	中実床版	五島市伊福貴町
51	422118-10151-B0	間伏橋	市道奥浦1号線	不明	3.2	3.9	RC橋	中実床版	長崎県五島市戸岐町
52	422118-10152-B0	網代橋	奥浦2号線	不明	6	4.6	RC橋	中実床版	五島市戸岐町
53	422118-10153-B0	島見橋	奥浦1号線	不明	2.2	3.7	RC橋	中実床版	五島市戸岐町
54	422118-10154-B0	半泊橋	奥浦3号線	不明	5.4	5.3	RC橋	中実床版	五島市戸岐町
55	422118-10157-B0	観音平2号橋	市道観音平・間伏線	不明	3	3.9	RC橋	中実床版	長崎県五島市戸岐町
56	422118-10158-B0	宮原2号橋	市道宮原・半泊線	不明	3.6	6.3	RC橋	その他	長崎県五島市戸岐町
57	422118-10159-B0	陸嶽瀬橋	市道戸岐向・戸岐ノ首線	不明	6.3	3.9	RC橋	中実床版	長崎県五島市奥浦町
58	422118-10160-B0	奥浦橋	奥浦17号線	不明	2.5	4.2	RC橋	中実床版	五島市奥浦町
59	422118-10161-B0	大浦橋	奥浦31号線	不明	4.7	6.8	RC橋	中実床版	五島市平蔵町
60	422118-10162-B0	浜泊橋	市道浦頭・浜泊線	不明	3.7	6.4	RC橋	中実床版	長崎県五島市平蔵町
61	422118-10163-B0	富上1号橋	市道浦頭・櫻ノ浦線	不明	5.1	5.7	RC橋	中実床版	長崎県五島市平蔵町
62	422118-10164-B0	富上2号橋	市道浦頭・櫻ノ浦線	不明	3.2	8.4	RC橋	中実床版	長崎県五島市平蔵町
63	422118-10165-B0	鍋内橋	市道浦頭・櫻ノ浦線	不明	3.3	18.1	RC橋	中実床版	長崎県五島市平蔵町
64	422118-10166-B0	宇土上橋	奥浦13号線	不明	2.4	4.7	RC橋	中実床版	五島市奥浦町
65	422118-10167-B0	宇土橋1	奥浦34号線	不明	10.8	3.6	RC橋	T桁	五島市奥浦町
66	422118-10168-B0	浦浜橋	奥浦38号線	不明	2.5	2.1	RC橋	中実床版	五島市平蔵町
67	422118-10169-B0	浦頭橋	奥浦34号線	不明	4	6.2	PC橋	中実床版	五島市奥浦町
68	422118-10170-B0	平蔵橋	奥浦52号線	不明	4	3.2	RC橋	中実床版	五島市平蔵町
69	422118-10173-B0	葛山橋	奥浦53号線	不明	2.6	4.8	RC橋	中実床版	五島市平蔵町
70	422118-10174-B0	小豆橋	奥浦57号線	1969	7.8	6.1	RC橋	その他	五島市奥浦町
71	422118-10175-B0	無名1号橋	奥浦57号線	不明	2.6	5.5	RC橋	中実床版	五島市奥浦町
72	422118-10176-B0	無名2号橋	奥浦57号線	不明	2.7	5.6	RC橋	その他	五島市奥浦町
73	422118-10177-B0	浦頭2号橋	浦頭・南河原線	不明	3.2	5.6	RC橋	中実床版	五島市平蔵町
74	422118-10201-B0	内閣2号橋	市道福江24号線	不明	7.8	4	H. B. B	H形鋼(合成)	長崎県五島市籠淵町
75	422118-10202-B0	内閣橋	福江24号線	不明	2.9	3.8	RC橋	その他	五島市籠淵町
76	422118-10203-B0	籠淵1号橋	福江18号線	不明	7.5	3.6	RC橋	中実床版	五島市籠淵町
77	422118-10205-B0	西来院4号橋	福江25号線	不明	3	3.8	RC橋	中実床版	五島市籠淵町
78	422118-10206-B0	西来院3号橋	市道福江24号線	不明	9.5	3.6	H. B. B	H形鋼(不明)	長崎県五島市籠淵町
79	422118-10209-B0	東城平橋	福江75号線	不明	4.8	6.3	RC橋	中実床版	五島市松山町
80	422118-10210-B0	大曲3号橋	福江5号線	不明	3.9	4	RC橋	その他	五島市籠淵町
81	422118-10211-B0	尾上橋	福江8号線	不明	7.2	3.4	RC橋	中実床版	五島市籠淵町
82	422118-10213-B0	小田橋	新二番町・曲坂線	不明	3.4	5.4	RC橋	中実床版	五島市大荒町
83	422118-10214-B0	西城平橋	福江72号線	不明	3.2	3.3	RC橋	中実床版	五島市大荒町
84	422118-10215-B0	満戸橋	松山・木場町線	不明	3.6	6.5	RC橋	その他	五島市松山町
85	422118-10216-B0	常貞橋	福江92号線	1997	13.7	7.7	PC橋	プレテン中空床版	五島市松山町
86	422118-10217-B0	櫻河2号橋	福江114号線	不明	5.5	4.1	RC橋	中実床版	五島市松山町
87	422118-10218-B0	櫻河橋	福江151号線	不明	4.9	4.1	RC橋	中実床版	五島市松山町
88	422118-10219-B0	千代田2号橋	福江13号線	不明	5.8	3.4	RC橋	中実床版	五島市籠淵町
89	422118-10220-B0	籠淵池橋	福江9号線	不明	13.7	3.7	PC橋	その他(箱桁)	五島市籠淵町
90	422118-10221-B0	神屋敷橋	福江10号線	不明	4.4	3.3	RC橋	中実床版	五島市籠淵町
91	422118-10222-B0	千代田橋	福江9号線	不明	4.4	6.3	RC橋	その他	五島市籠淵町千代田
92	422118-10223-B0	池ノ上橋	福江35号線	不明	3.5	5	RC橋	その他	五島市籠淵町
93	422118-10224-B0	野路河橋1	市道二番町・小田線	2017	11.6	4.8	PC橋	プレテン中空床版	長崎県五島市木場町
94	422118-10225-B0	柳川橋	松山・木場町線	2010	12.2	8	PC橋	プレテン中空床版	五島市松山町
95	422118-10226-A0	医王寺橋	中野・老本木線	2001	16.5	7.8	PC橋	プレテン中空床版	五島市大荒町
96	422118-10227-B0	満戸川1号橋	市道福江115号線	不明	4.5	5.1	RC橋	その他	長崎県五島市福江町
97	422118-10229-B0	外濠1号橋	福江372号線	不明	4.8	14.6	RC橋	中実床版	五島市東浜町
98	422118-10230-B0	御開橋	福江13号線	不明	5.4	2.5	RC橋	中実床版	五島市籠淵町
99	422118-10231-B0	若林橋	福江141号線	不明	2	7.3	RC橋	中実床版	五島市木場町
100	422118-10232-B0	木場1号橋	福江153号線	不明	2.9	4	RC橋	中実床版	五島市木場町

	橋梁コード	橋梁名	路線名	架設年次	橋長 (m)	幅員 (m)	使用材料	構造形式	所在地
101	422118-10233-B0	木場2号橋	福江152号線	不明	2.4	4.2	RC橋	中実床版	五島市木場町
102	422118-10234-B0	前牟田橋	福江229号線	不明	4.3	7.3	RC橋	中実床版	五島市上大津町
103	422118-10235-B0	門前橋	福江225号線	不明	2	4	RC橋	その他	五島市上大津町
104	422118-10236-B0	外濠2号橋	大波止・城山線	不明	9.4	19.5	RC橋	中実床版	五島市東浜町
105	422118-10237-B0	外濠3号橋	外濠線	不明	4.6	15	RC橋	中実床版	五島市東浜町
106	422118-10239-B0	久木柄橋	福江37号線	不明	3.2	6.5	RC橋	中実床版	五島市吉久木町
107	422118-10240-B0	久木山後橋	福江38号線	不明	2.4	5.7	RC橋	その他	五島市吉久木町
108	422118-10241-B0	土田橋	福江275号線	不明	7.5	5.1	RC橋	プレテン中空床版	五島市上大津町
109	422118-10242-B0	瀬良川橋	上大津・鬼岳線	不明	5.1	7.4	RC橋	中実床版	五島市上大津町
110	422118-10243-B0	小大津橋	福江280号線	不明	3.8	3.9	RC橋	中実床版	五島市上大津町
111	422118-10244-B0	上大津1号橋	福江281号線	不明	4.4	4.5	RC橋	中実床版	五島市上大津町
112	422118-10245-B0	上大津2号橋	福江279号線	不明	6.1	3.6	RC橋	中実床版	五島市上大津町
113	422118-10246-B0	釜木橋	福江326号線	不明	9.8	3.1	H. B. B	H形鋼(不明)	五島市下大津町
114	422118-10247-B0	一本木橋	福江325号線	不明	6.8	3.6	RC橋	中実床版	五島市下大津町
115	422118-10248-B0	外輪橋	福江320号線	不明	9.9	4.9	RC橋	T桁	五島市下大津町
116	422118-10249-B0	木戸橋	福江322号線	不明	6.6	3.3	RC橋	中実床版	五島市下大津町
117	422118-10250-B0	腐水橋1	福江327号線	不明	6.2	4.1	RC橋	中実床版	五島市下大津町
118	422118-10251-B0	瀬良川2号橋	福江348号線	不明	7	4.6	RC橋	中実床版	五島市上大津町
119	422118-10252-B0	瀬良川3号橋	福江347号線	不明	7	5.2	RC橋	中実床版	五島市下大津町
120	422118-10253-B0	上大津3号橋	福江279号線	不明	6	4.9	RC橋	中実床版	五島市上大津町
121	422118-10301-B0	ザレガシ橋	市道大曲・雨通宿線	不明	8.4	6.3	H. B. B	H形鋼(不明)	長崎県五島市籠淵町
122	422118-10302-B0	雨通宿川橋	本山10号線	不明	2.6	5.6	RC橋	その他	五島市吉田町
123	422118-10303-B0	アガタ橋	本山12号線	不明	4.6	4	RC橋	中実床版	五島市吉田町
124	422118-10305-B0	八本木2号橋	本山12号線	1967	6.3	4	RC橋	中実床版	五島市増田町
125	422118-10306-B0	雨通宿橋	本山4号線	1987	22.5	5.2	PC橋	中実床版	五島市高田町
126	422118-10307-B0	灰焼橋	本山6号線	不明	4.3	4.2	RC橋	中実床版	五島市吉田町
127	422118-10308-B0	猪掛橋	猪掛・堤線	不明	3.2	10.3	RC橋	その他	五島市吉田町
128	422118-10309-B0	山彦橋	市道本山19号線	不明	9.1	6	H. B. B	H形鋼(不明)	長崎県五島市吉田町
129	422118-10311-B0	田操橋	福江137号線	不明	2.8	4	RC橋	中空床版	五島市吉田町
130	422118-10312-B0	翁頭橋	市道本山14号線	不明	3.3	4.1	RC橋	中実床版	長崎県五島市高田町
131	422118-10313-B0	二里木場2号橋	本山4号線	不明	3.8	3.3	RC橋	中実床版	五島市堤町
132	422118-10314-B0	猪掛2号橋	猪掛・堤線	不明	2.1	5.7	RC橋	その他	五島市吉田町
133	422118-10315-B0	平山大戸橋	猪掛・堤線	不明	3.4	7.3	RC橋	その他	五島市高田町
134	422118-10317-B0	又二郎橋	本山21号線	2013	13.4	10.7	PC橋	プレテン中空床版	五島市吉田町
135	422118-10319-B0	高ノ巣橋	本山48号線	1990	11.8	5.2	PC橋	その他(箱桁)	五島市吉田町
136	422118-10320-B0	土路河橋	市道瀬戸・堤線	不明	9.2	6	H. B. B	H形鋼(不明)	長崎県五島市吉田町
137	422118-10322-A0	上の橋	本山41号線	1988	31.5	5.2	鋼溶接橋	I桁(不明)	五島市吉田町
138	422118-10325-B0	墓の下橋	本山75号線	不明	2.8	4.9	RC橋	中実床版	五島市高田町
139	422118-10326-B0	水の神橋	高田・野々切線	不明	2.1	6.7	RC橋	中実床版	五島市高田町
140	422118-10327-B0	高田橋	本山74号線	不明	3.6	3	RC橋	中実床版	五島市高田町
141	422118-10328-B0	前田橋2	本山61号線	不明	3.1	4.7	RC橋	中実床版	五島市吉田町
142	422118-10330-A0	慈光院橋2	堤・黒蔵線	2015	23	7.7	PC橋	ボステン中空床版	五島市堤町
143	422118-10331-B0	慈光院橋	堤・黒蔵線	不明	2.4	5.1	RC橋	その他	五島市堤町
144	422118-10333-B0	境橋	本山10号線	1925	10.8	4.2	RC橋	T桁	五島市吉田町
145	422118-10334-A0	牟田1号橋	本山89号線	2011	24.2	5.2	PC橋	プレテン中空床版	五島市野々切町
146	422118-10336-B0	牟田3号橋	本山89号線	不明	3.8	5	RC橋	その他	五島市野々切町
147	422118-10339-B0	牟田5号橋	高田・野々切線	不明	2.4	6.6	RC橋	中実床版	五島市野々切町
148	422118-10340-B0	前原橋	野々切・大窪線	1998	7.7	11.5	RC橋	中実床版	五島市野々切町
149	422118-10341-B0	野々切2号橋	本山189号線	不明	7.2	6	RC橋	T桁	五島市野々切町
150	422118-10342-B0	野々切3号橋	本山123号線	不明	3.3	7.7	RC橋	中実床版	五島市野々切町
151	422118-10343-B0	二里木場橋	本山4号線	不明	6	7	RC橋	T桁	五島市増田町
152	422118-10345-A0	らんかん橋	本山10号	2000	23.7	3.8	PC橋	プレテン中空床版	五島市堤町
153	422118-10353-B0	宿ノ上1号橋	崎山50号線	不明	2	4	RC橋	その他	五島市下崎山町
154	422118-10354-B0	宿ノ上2号橋	崎山45号線	不明	4.2	5.2	RC橋	中実床版	五島市下崎山町
155	422118-10355-B0	宿ノ上3号橋	崎山22号線	不明	2.5	4.7	RC橋	中実床版	五島市下崎山町
156	422118-10360-B0	崎山牟田5号橋	崎山176号線	不明	2	7.5	RC橋	門型ラーメン橋	五島市上崎山町
157	422118-10361-B0	竹山橋3	崎山90号線	不明	3.4	4.1	RC橋	中実床版	五島市上崎山町
158	422118-10364-B0	塩津1号橋	崎山96号線	不明	2.5	15.7	RC橋	その他	五島市上崎山町
159	422118-10365-B0	塩津2号橋	崎山99号線	不明	3.4	14	RC橋	中実床版	五島市上崎山町
160	422118-10366-B0	塩津3号橋	崎山99号線	不明	2.4	6	RC橋	その他	五島市上崎山町
161	422118-10367-B0	長手1号橋	崎山6号線	不明	2.5	3.8	RC橋	中実床版	五島市長手町
162	422118-10368-B0	塩津道橋	崎山81号線	不明	2	6.5	RC橋	その他	五島市上崎山町
163	422118-10369-B0	中繫橋	本山50号線	2004	12.8	5.5	PC橋	その他(PC床版)	五島市吉田町
164	422118-10401-B0	平山橋	本山14号線	不明	6.1	3.6	木橋	木橋	五島市増田町
165	422118-10402-B0	黒蔵橋	大浜13号線	不明	8.6	3.4	RC橋	中実床版	五島市増田町
166	422118-10403-B0	上黒蔵橋	大浜15号線	不明	4.7	4	RC橋	中実床版	五島市増田町
167	422118-10404-B0	中黒蔵橋	大浜13号線	不明	2.8	5.8	RC橋	中実床版	五島市増田町
168	422118-10405-B0	下黒蔵橋	大浜13号線	不明	11.6	4.5	H. B. B	H形鋼(不明)	五島市増田町
169	422118-10406-B0	荒神橋	大浜11号線	不明	4.8	3.8	RC橋	中実床版	五島市増田町
170	422118-10407-B0	岡田橋	市道大浜2号線	不明	4.9	3	RC橋	中実床版	長崎県五島市増田町
171	422118-10408-B0	荒神2号橋	大浜8号線	不明	5.3	3.8	RC橋	中実床版	五島市増田町
172	422118-10409-B0	枕島5号橋	枕島5号線	不明	3.6	1.8	RC橋	中実床版	五島市本郷町
173	422118-10411-B0	崎山2号橋無名2号橋	16022崎山22号線	不明	3.2	4.8	RC橋	その他	五島市下大津鶴ヶ水603番地1
174	422118-16076-A0	中央橋	堀端・新一番町線	1976	47.6	12.8	PC橋	T桁	五島市大荒町
175	422118-16133-A0	三尾野橋	大正橋・中野橋線	1993	50.8	10.5	PC橋	ボスステンT桁	五島市三尾野町
176	422118-16135-A0	ダンカン橋	吉田・籠淵線	2000	32.1	9.7	PC橋	中空床版	五島市吉田町
177	422118-16228-A0	土橋	福江376号線	1997	18	6.9	PC橋	プレテン中空床版	五島市大荒町
178	422118-17029-A0	明星院橋	吉田・久木山町	1987	31	6.7	PC橋	プレテン中空床版	五島市吉田町
179	422118-17060-A0	永里橋	永里・細石流線	1970	18.1	4.3	H. B. B	H形鋼(合成)	五島市猪之木町
180	422118-17075-A0	夫婦橋	永里・猪ノ木線	1970	16.7	3.8	H. B. B	H形鋼(不明)	五島市猪之木町
181	422118-17076-A0	中野橋	中野・老木木線	1974	43.7	8.3	PC橋	T桁	五島市大荒町
182	422118-17077-B0	清水橋	久木山・鷹ノ巣線	1974	117.2	6.8	H. B. B	H形鋼(不明)	五島市吉田町
183	422118-18063-A0	新川橋	本山45号線	1990	32.1	9.7	PC橋	その他(PC床版)	五島市吉田町
184	422118-18065-A0	幸橋	堀端・新二番町線	1995	36.7	12.8	PC橋	中実床版	五島市大荒町
185	422118-18066-A0	一の河橋	福江366号線	1959	25	5.6	PC橋	T桁	五島市籠淵町
186	422118-18067-A0	権現坂橋	大浜21号線	1996	33.2	5.2	PC橋	斜材付α型ラーメン橋	五島市浜町
187	422118-18120-A0	鍛冶屋橋	福江171号線	1974	45.4	4.3	PC橋	その他(PC床版)	五島市福江町
188	422118-18121-A0	福江橋	福江168号線	1973	41.3	6.8	PC橋	ボスステンT桁(合成)	五島市大荒町
189	422118-18122-A0	丸木橋	福江106号線	1972	42.5	5.8	PC橋	T桁	五島市松山町
190	422118-18323-A0	二里橋	本山3号線	1963	19.1	4.4	RC橋	その他(RC床版)	五島市増田町
191	422118-18367-A0	一里川元橋	市道福江25号線	1965	18.5	3.7	鋼溶接橋	I桁(不明)	長崎県五島市籠淵町
192	422118-18508-A0	鳴木場橋	市道福江17号線	1962	16	4.8	鋼溶接橋	H形鋼(合成)	長崎県五島市籠淵町
193	422118-18510-A0	大円寺2号橋	福江149号線	1981	44.6	6	PC橋	ボスステンT桁	五島市木場町
194	422118-18511-A0	新開橋	本山10号線	1963	25.8	4.1	RC橋	その他(RC床版)	五島市吉田町
195	422118-18513-A0	猪平橋	市道本山51号線	1986	15	3.2	鋼溶接橋	I桁(不明)	長崎県五島市吉田町
196	422118-18514-A0	荒河内橋	大浜2号線	1962	18.6	3.7	鋼溶接橋	I桁(不明)	五島市増田町
197	422118-18515-A0	増田橋	大浜3号線	1971	22.6	4.6	PC橋	T桁	五島市増田町
198	422118-18549-A0	笹淵橋	福江11号線	1962	16	3.7	PC橋	T桁	五島市籠淵町
199	422118-18628-A0	橋詰橋	本山58号線	1999	22	4.8	PC橋	ボスステン中空床版	五島市吉田町
200	422118-19001-A0	中河橋	本山117号線	2001	21.6	4.2	RC橋	ボスステン中空床版	五島市堤町

	橋梁コード	橋梁名	路線名	架設年次	橋長 (m)	幅員 (m)	使用材料	構造形式	所在地
201	422118-19002-A0	野路河橋2	福江373号線	2003	36.8	27.5	RC橋	中空床版	五島市吉久木町
202	422118-19003-A0	神之河橋	本山112号線	2002	22.5	5.4	PC橋	中空床版	五島市埴町
203	422118-19004-A0	一番町橋	三番町・松山線	2007	18.1	12.8	PC橋	ボスチン中空床版	五島市福江町
204	422118-19005-A0	二番町橋	三番町・松山線	2005	15.6	12.9	PC橋	その他(PC床版)	五島市福江町
205	422118-20001-B0	浦上橋	黒瀬～職人線	1999	7.8	7.1	RC橋	プレテン中空床版	五島市富江町岳
206	422118-20002-B0	枕島橋	黒瀬～職人線	1999	2.4	8	RC橋	その他	五島市富江町土取女亀
207	422118-20003-B0	長崎橋	黒瀬～職人線	1997	5	7.8	RC橋	その他	五島市富江町土取
208	422118-20004-B0	野田3号橋	富江・幾久山線	不明	4.4	4.6	RC橋	中実床版	五島市富江町山手
209	422118-20005-B0	山手川橋	富江・幾久山線	不明	8	7.2	PC橋	プレテン中空床版	五島市富江町山手
210	422118-20006-B0	うどの1号橋	大田～小川線	不明	2.2	6	RC橋	中実床版	五島市富江町長峰
211	422118-20007-B0	うどの2号橋	大田～小川線	不明	2.9	5.4	RC橋	中実床版	五島市富江町長峰
212	422118-20008-B0	段ノ上橋	富江～岳線	不明	6.5	4.9	RC橋	その他	五島市富江町職人
213	422118-20009-B0	宮下2号橋	富江～横ヶ倉線	不明	2.6	4.3	RC橋	中実床版	五島市富江町狩立
214	422118-20010-B0	松平橋	繁敷～道運寺線	不明	7.4	4.3	RC橋	T桁	五島市富江町繁敷
215	422118-20011-A0	長良橋	市道繁敷～田尾木場線	1973	25.4	5.8	鋼溶接橋	I桁(不明)	長崎県五島市富江町繁敷
216	422118-20012-A0	田尾木場橋	市道繁敷～田尾木場線	1976	22.4	5.8	鋼溶接橋	I桁(不明)	長崎県五島市富江町繁敷
217	422118-20013-B0	野田1号橋	横ヶ倉～山崎線	不明	4.5	4.9	RC橋	中実床版	五島市富江町
218	422118-20014-B0	美江原1号橋	山下～黒瀬線	不明	3.2	5.9	RC橋	中実床版	五島市富江町
219	422118-20015-B0	松葉瀬1号橋	山下～黒瀬線	不明	2.6	4.6	RC橋	中実床版	五島市富江町
220	422118-20016-B0	松葉瀬2号橋	山下～黒瀬線	不明	9.4	5	RC橋	その他	五島市富江町
221	422118-20017-B0	天保橋	山下～黒瀬線	不明	2.6	3.6	RC橋	中実床版	五島市富江町
222	422118-20018-B0	黒崎橋	山下～黒瀬線	不明	4.4	4.6	RC橋	中実床版	五島市富江町
223	422118-20019-A0	恵比寿橋	山下～黒瀬線	1998	24.6	4	PC橋	ボスチン中空床版	五島市富江町黒瀬
224	422118-20020-B0	腐水2号橋	黒瀬～山手線	不明	3.7	4.6	RC橋	中実床版	五島市富江町
225	422118-20021-B0	腐水1号橋	市道黒瀬～山手線	不明	3.8	4.6	RC橋	中実床版	長崎県五島市富江町山手
226	422118-20022-B0	汐浜1号橋	富江～女亀線	不明	5	4.4	RC橋	中実床版	五島市富江町
227	422118-20023-B0	木戸1号橋	富江～女亀線	不明	5.2	3.9	RC橋	その他	五島市富江町
228	422118-20024-B0	水洗橋	職人～山崎線	不明	5.3	5.8	RC橋	その他	五島市富江町
229	422118-20025-B0	広ムタ2号橋	富江～職人線	不明	3.9	4.6	RC橋	中実床版	五島市富江町
230	422118-20026-B0	下ノ木戸2号橋	土取～山崎線	不明	4.9	6	RC橋	その他	五島市富江町
231	422118-20027-B0	茅場橋	土取～山崎線	不明	4	9.4	RC橋	その他	五島市富江町
232	422118-20028-B0	関星橋	岳～別テ久保線	不明	7.2	5.2	RC橋	その他	五島市富江町
233	422118-20029-B0	張口橋	岳～別テ久保線	不明	3.5	8.6	RC橋	その他	五島市富江町
234	422118-20030-B0	宮下1号橋	狩立～宮下線	不明	6	3.9	RC橋	その他	五島市富江町
235	422118-20031-B0	田ノ江橋	田ノ江村中線	不明	4.8	7	RC橋	中空床版	五島市富江町松尾
236	422118-20032-B0	田ノ江新橋	田ノ江4号線	不明	4.8	5	RC橋	中実床版	五島市富江町松尾
237	422118-20033-B0	原田橋	丸子～横峰線	不明	3	3.1	RC橋	中実床版	五島市富江町長峰
238	422118-20034-B0	大山橋	丸子～横峰線	不明	7.3	3.7	RC橋	中実床版	五島市富江町長峰
239	422118-20035-B0	横峰1号橋	丸子～横峰線	不明	3.5	3.1	RC橋	中実床版	五島市富江町長峰
240	422118-20036-B0	横峰4号橋	丸子～横峰線	不明	3.2	2.8	RC橋	中実床版	五島市富江町長峰
241	422118-20037-B0	横峰2号橋	丸子～横峰線	不明	2.4	3.4	RC橋	中実床版	五島市富江町長峰
242	422118-20038-B0	横峰3号橋	丸子～横峰線	不明	2.8	4.1	RC橋	中実床版	五島市富江町長峰
243	422118-20039-B0	横峰5号橋	丸子～横峰線	不明	3.5	3.3	RC橋	中実床版	五島市富江町長峰
244	422118-20040-B0	横峰6号橋	丸子～横峰線	不明	4.5	3.2	RC橋	中実床版	五島市富江町長峰
245	422118-20041-B0	横峰7号橋	丸子～横峰線	不明	5.5	3.4	RC橋	中実床版	五島市富江町長峰
246	422118-20042-B0	ほり橋	大田～小川線	不明	3.4	3	RC橋	中実床版	五島市富江町長峰
247	422118-20043-B0	琴石橋	大田～琴石線	不明	3.7	2.3	RC橋	中実床版	五島市富江町長峰
248	422118-20044-B0	繁敷ダム1号橋	繁敷～ダム線	不明	6.5	6.5	RC橋	中実床版	五島市富江町繁敷
249	422118-20045-B0	繁敷ダム2号橋	繁敷～ダム線	不明	2.6	5.8	RC橋	中実床版	五島市富江町繁敷
250	422118-20046-B0	繁敷ダム3号橋	繁敷～ダム線	不明	2.6	5.5	RC橋	中実床版	五島市富江町繁敷
251	422118-20047-B0	繁敷ダム4号橋	繁敷～ダム線	不明	11.3	8.8	PC橋	プレテン床版	五島市富江町繁敷
252	422118-20048-B0	繁敷2号橋	繁敷1号線	不明	4.8	4.8	RC橋	中実床版	五島市富江町繁敷
253	422118-20049-B0	繁敷3号橋	繁敷1号線	不明	6.4	3.7	RC橋	中実床版	五島市富江町繁敷
254	422118-20050-B0	馬込1号橋	市道 繁敷2号線	不明	8.4	4.6	H. B. B	H形鋼(不明)	長崎県五島市富江町繁敷
255	422118-20051-B0	馬込2号橋	繁敷2号線	不明	4.5	7.9	RC橋	中実床版	五島市富江町繁敷
256	422118-20052-B0	八本木橋	繁敷3号線	不明	4.1	2.6	RC橋	中実床版	五島市富江町繁敷
257	422118-20053-B0	鉦山1号橋	田尾～鉦山線	不明	12	5	PC橋	その他(箱桁)	五島市富江町田尾
258	422118-20054-B0	鉦山2号橋	田尾～鉦山線	不明	10.9	5	PC橋	その他(箱桁)	五島市富江町田尾
259	422118-20055-B0	樋ノ本橋	田尾～水源地線	不明	6.5	3	RC橋	中実床版	五島市富江町田尾
260	422118-20056-A0	向橋	田尾～ベナ線	1968	17.4	3.6	H. B. B	H形鋼(不明)	五島市富江町田尾
261	422118-20057-B0	寺田1号橋	田尾1号線	不明	5	3.4	RC橋	中実床版	五島市富江町田尾
262	422118-20058-B0	寺田2号橋	市道田尾1号線	不明	7.2	3	H. B. B	H形鋼(不明)	長崎県五島市富江町田尾
263	422118-20059-B0	山田1号橋	市道田尾1号線	不明	9.1	3	H. B. B	H形鋼(不明)	長崎県五島市富江町田尾
264	422118-20060-B0	山田2号橋	田尾1号線	1995	7	4.8	RC橋	中実床版	五島市富江町田尾
265	422118-20061-B0	山田3号橋	田尾1号線	不明	6.2	4	RC橋	中実床版	五島市富江町田尾
266	422118-20062-B0	小浜橋	小浜1号線	不明	4	4.6	RC橋	中実床版	五島市富江町田尾
267	422118-20063-B0	堤越橋	職人1号線	不明	5.2	5.7	RC橋	その他	五島市富江町職人
268	422118-20064-B0	広ムタ1号橋	職人2号線	不明	5.2	5.1	RC橋	中実床版	五島市富江町
269	422118-20065-B0	船盛橋	女亀1号線	不明	5.8	7.5	RC橋	その他	五島市富江町女亀
270	422118-20066-B0	はちのす橋	山崎5号線	1999	4.7	5.9	RC橋	その他	五島市富江町岳
271	422118-20067-B0	腐水橋2	黒瀬3号線	不明	3.3	9.5	RC橋	中実床版	五島市富江町山手
272	422118-20068-B0	いやん川橋	黒瀬3号線	不明	5.9	3.4	RC橋	その他	五島市富江町山手
273	422118-20069-B0	野田2号橋	横ヶ倉1号線	不明	3.4	4.4	RC橋	中実床版	五島市富江町松尾
274	422118-20070-B0	菽田橋	丸子3号線	不明	11	2.6	H. B. B	H形鋼(不明)	五島市富江町長峰
275	422118-20071-B0	平ノ園橋	琴石1号線	不明	5.5	3.1	RC橋	中実床版	五島市富江町長峰
276	422118-20072-B0	前田1号橋	琴石3号線	不明	7.5	3	H. B. B	H形鋼(不明)	五島市富江町長峰
277	422118-20073-B0	前田2号橋	市道琴石4号線	不明	5.9	3.1	RC橋	中実床版	長崎県五島市富江町長峰
278	422118-20074-B0	江底橋	大田1号線	不明	3.9	3.6	RC橋	中実床版	五島市富江町長峰
279	422118-20075-B0	穴山橋	山手2号線	不明	7.5	2.9	H. B. B	H形鋼(不明)	五島市富江町山手
280	422118-20076-B0	黒崎2号橋	黒瀬2号線	不明	4.8	2.4	RC橋	中実床版	五島市富江町黒瀬
281	422118-20077-B0	美江2号橋	山下13号線	不明	4.4	3.1	RC橋	中実床版	五島市富江町山下
282	422118-20078-B0	先段ノ上橋	松尾～女亀線	不明	4.5	6.6	RC橋	その他	五島市富江町土取
283	422118-20079-B0	中ノ木橋	中ノ木橋	不明	5.9	6	RC橋	その他	五島市富江町
284	422118-20080-B0	中ノ木2号橋	土取6号線	不明	6	5.6	RC橋	中実床版	五島市富江町
285	422118-20081-B0	富江～岳線無名橋	富江～岳線	2011	5.3	5.3	RC橋	中実床版	五島市富江町
286	422118-20082-B0	琴石1号線無名橋	琴石1号線	不明	3.6	3	RC橋	中実床版	五島市富江町長峰
287	422118-30001-B0	池尻橋	大宝1号線	1984	4.5	5.9	RC橋	中実床版	五島市玉之浦町大宝
288	422118-30002-A0	前田橋	小川・大田線	1978	17.7	6	鋼溶接橋	I桁(不明)	五島市玉之浦町小川
289	422118-30003-A0	鵜渡橋	荒川幾久山線	1968	20.4	5	鋼溶接橋	I桁(不明)	五島市玉之浦町荒川
290	422118-30004-B0	松ノ木橋	荒川幾久山線	1966	3.1	5.2	RC橋	中実床版	五島市玉之浦町荒川
291	422118-30005-B0	穂畑橋	荒川幾久山線	1971	4.6	4.4	RC橋	中実床版	五島市玉之浦町荒川
292	422118-30006-B0	荒川山口橋	荒川幾久山線	1974	3	5.5	RC橋	中実床版	五島市玉之浦町荒川
293	422118-30007-B0	山ノ田橋	荒川幾久山線	不明	5.6	6.2	RC橋	中実床版	五島市玉之浦町荒川
294	422118-30008-B0	山口橋	市道荒川幾久山線	不明	4.5	4	RC橋	中実床版	長崎県五島市玉之浦町幾久山
295	422118-30009-B0	鳴河内橋	市道荒川幾久山線	不明	4.5	3.7	RC橋	中実床版	長崎県五島市玉之浦町幾久山
296	422118-30010-B0	平尾橋	富江・幾久山線	2007	9.8	10	PC橋	プレテン床版	五島市玉之浦町上の平
297	422118-30011-B0	幾久山富江線 2号橋	幾久山富江線	不明	8.4	12.3	RC橋	中実床版	五島市玉之浦町上の平
298	422118-30012-B0	仁田尾橋	富江・幾久山線	不明	3.6	4.8	RC橋	中実床版	五島市玉之浦町上の平
299	422118-30013-B0	界橋	市道幾久山富江線	1972	5	5.7	RC橋	中実床版	長崎県五島市玉之浦町上の平
300	422118-30014-A0	狗橋橋	頓泊線	1998	16.3	10.8	PC橋	ボスチン中空床版	五島市玉之浦町頓泊

五島市長寿命化修繕計画対象橋梁一覧表

(4/6)

橋梁コード	橋梁名	路線名	架設年次	橋長 (m)	幅員 (m)	使用材料	構造形式	所在地	
301	422118-30015-B0	子持坂橋	市道頓泊線	2002	13.1	11.8	PC橋	ブレテン中空床版	長崎県五島市玉之浦町頓泊
302	422118-30016-B0	小浦2号橋	小浦1号線	不明	2	5	RC橋	その他	五島市玉之浦町玉之浦
303	422118-30017-B0	新川橋2	元倉井持線	不明	3.6	7	RC橋	中実床版	五島市玉之浦町玉之浦
304	422118-30018-B0	立谷真浦橋	真浦線	1963	4.4	3.2	RC橋	中実床版	五島市玉之浦町立谷
305	422118-30019-A0	通字橋	中須小川線	1997	34.1	4	RC橋	ブレテン床版	五島市玉之浦町中須
306	422118-30020-B0	長戸橋	小川4号線	1961	10.8	3.8	RC橋	T桁	五島市玉之浦小川
307	422118-30021-B0	荒髭橋	市道中須5号線	不明	3	5.1	RC橋	中実床版	長崎県五島市玉之浦町中須
308	422118-30022-B0	平橋	市道松山線	1969	6.6	2.2	RC橋	T桁	長崎県五島市玉之浦町上ノ平
309	422118-30023-A0	天福寺橋	天福寺線	1964	23	3.8	RC橋	T桁	五島市玉之浦町幾久山
310	422118-30024-B0	真浦橋	布浦1号線	2011	6.1	4.9	RC橋	中実床版	五島市玉之浦町布浦
311	422118-30025-B0	上川橋A	市道荒川3号線	不明	2.7	4.4	RC橋	中実床版	長崎県五島市玉之浦町荒川
312	422118-30026-B0	豆谷橋	荒川3号線	1929	4.5	2.9	RC橋	中実床版	五島市玉之浦町荒川
313	422118-30027-B0	上川橋B	荒川5号線	不明	2.7	2.1	RC橋	中実床版	五島市玉之浦町荒川
314	422118-30028-B0	3号橋	荒川6号線	2010	8.7	4.8	H. B. B	H形鋼 (合成)	五島市玉之浦町荒川
315	422118-30029-A0	丹奈橋	丹奈1号線	1980	21	6.2	鋼溶接橋	I桁 (不明)	五島市玉之浦町丹奈
316	422118-30030-B0	6号橋	市道丹奈6号線	1967	8.1	4	RC橋	中実床版	長崎県五島市玉之浦町丹奈
317	422118-30031-B0	立花橋	丹奈6号線	1982	17.5	4.6	PC橋	その他 (PC床版)	五島市玉之浦町丹奈
318	422118-30032-A0	清水橋A	市道丹奈7号線	1978	18.9	3.7	RC橋	その他 (PC床版)	長崎県五島市玉之浦町丹奈
319	422118-30033-B0	無名橋2	戸町切線	不明	4.2	4.5	RC橋	中実床版	五島市玉之浦町玉之浦
320	422118-30034-A0	上ノ平橋	折口線	1988	55	5.7	PC橋	ボステン中空床版	五島市玉之浦町上ノ平
321	422118-30035-B0	無名橋3	市道赤崎線	不明	5.4	4	RC橋	中実床版	長崎県五島市玉之浦町小川
322	422118-30038-B0	鬼ノ元橋	鬼ノ元線	不明	6	5.7	その他	中実床版	五島市玉之浦町中須
323	422118-40001-B0	柏線1号橋	柏線	不明	4	7.1	RC橋	中実床版	五島市三井楽町柏
324	422118-40002-B0	柏線2号橋	柏線	不明	2.9	7	RC橋	中空床版	五島市三井楽町柏
325	422118-40003-B0	柏線3号橋	市道柏線	不明	4.3	7.7	RC橋	中実床版	長崎県五島市三井楽町柏
326	422118-40004-B0	柏線4号橋	市道柏線	不明	2.7	7.6	RC橋	中実床版	長崎県五島市三井楽町柏
327	422118-40005-B0	柏線5号橋	柏線	2017	3.5	4.7	RC橋	中実床版	五島市三井楽町柏郷
328	422118-40006-B0	柏線6号橋	柏線	不明	3.7	5	RC橋	中実床版	五島市三井楽町柏郷
329	422118-40007-B0	久木崎2号橋	浜窄線	不明	4.3	6	RC橋	その他	五島市三井楽町濱ノ畔
330	422118-40008-B0	浜窄線2号橋	浜窄線	不明	2.1	5.6	RC橋	その他	五島市三井楽町濱ノ畔
331	422118-40009-B0	浜窄線3号橋	市道浜窄線	不明	2.4	6.6	RC橋	その他	長崎県五島市三井楽町浜窄
332	422118-40010-B0	江頭橋	貝津波止場線	不明	6.2	8.8	RC橋	その他	五島市三井楽町貝津
333	422118-40011-B0	田原線1号橋	市道田原線	不明	2.2	6	RC橋	その他	長崎県五島市三井楽町濱ノ畔
334	422118-40012-B0	野萩橋	丑ノ浦線	不明	3.8	7	RC橋	中実床版	五島市三井楽町濱ノ畔
335	422118-40013-B0	丑ノ浦線2号橋	丑ノ浦線	不明	2.3	5.7	RC橋	中実床版	五島市三井楽町濱ノ畔
336	422118-40014-B0	丑ノ浦線3号橋	丑ノ浦線	不明	3.1	7	RC橋	中実床版	五島市三井楽町濱ノ畔
337	422118-40015-B0	上川橋	市道丑ノ浦線	1975	5.8	7.1	RC橋	中実床版	長崎県五島市三井楽町波砂間
338	422118-40016-B0	広栄橋	里釜裏線	不明	5.1	12.2	RC橋	その他	五島市三井楽町濱ノ畔
339	422118-40017-B0	米山2号橋	米山2号線	1980	3.5	8.4	RC橋	中実床版	五島市三井楽町濱ノ畔
340	422118-40018-B0	三井楽海岸線1号橋	三井楽海岸線	不明	13.3	6.6	RC橋	その他	五島市三井楽町濱ノ畔
341	422118-40019-B0	三井楽海岸線2号橋	三井楽海岸線	不明	4.2	11.1	RC橋	その他	五島市三井楽町濱ノ畔
342	422118-40020-B0	柏淵ノ元線1号橋	柏淵ノ元線	不明	5.2	4.4	RC橋	中実床版	五島市三井楽町柏
343	422118-40021-B0	柏淵ノ元線2号橋	柏淵ノ元線	不明	4.7	4	RC橋	中実床版	五島市三井楽町柏
344	422118-40023-B0	正山4号線1号橋	正山4号線	不明	6.6	4.4	RC橋	中実床版	五島市三井楽町濱ノ畔
345	422118-40024-B0	釜6号線1号橋	釜6号線	不明	2.6	3.6	RC橋	中実床版	五島市三井楽町濱ノ畔
346	422118-40025-B0	米山1号橋	釜8号線	不明	4.2	4.9	RC橋	中実床版	五島市三井楽町濱ノ畔
347	422118-40026-B0	久木崎1号橋	市道小脇山線	不明	7.4	3.6	RC橋	中実床版	長崎県五島市三井楽町濱ノ畔
348	422118-40027-B0	小脇山橋	市道小脇山線	不明	4.2	3.4	RC橋	中実床版	長崎県五島市三井楽町濱ノ畔
349	422118-40028-B0	八ノ川線1号橋	市道八ノ川線	不明	7.8	4.8	RC橋	中実床版	長崎県五島市三井楽町濱ノ畔
350	422118-40029-B0	八ノ川4号線1号橋	八ノ川4号線	不明	4.4	5.1	RC橋	中実床版	五島市三井楽町濱ノ畔
351	422118-40030-B0	出口草見窄線1号橋	出口草見窄線	不明	3.1	5	RC橋	その他	五島市三井楽町濱ノ畔
352	422118-40031-B0	高崎線1号橋	高崎線	1986	6	7	RC橋	中実床版	五島市三井楽町高崎
353	422118-40032-B0	高崎橋線1号橋	市道高崎橋線	不明	2.2	4.8	RC橋	その他	長崎県五島市三井楽町柏
354	422118-40033-B0	高崎橋線2号橋	高崎橋線	不明	6.6	4.9	RC橋	中実床版	五島市三井楽町柏郷
355	422118-40034-B0	新村線1号橋	新村線	不明	3.3	4	RC橋	その他	五島市三井楽町柏
356	422118-40035-B0	新村2号線1号橋	市道新村2号線	不明	3.3	5.3	RC橋	中実床版	長崎県五島市三井楽町瀨ノ元
357	422118-40036-B0	久木崎3号橋	市道久木崎ヤアツ線	不明	5.2	4.7	RC橋	中実床版	長崎県五島市三井楽町濱ノ畔
358	422118-40037-B0	久木崎ヤアツ線2号橋	市道久木崎ヤアツ線	不明	4.9	5.1	RC橋	中実床版	長崎県五島市三井楽町濱ノ畔
359	422118-40038-B0	淵ノ元4号線1号橋	市道淵ノ元4号線	不明	5.8	4	RC橋	中実床版	長崎県五島市三井楽町淵ノ元
360	422118-40039-B0	塩水海岸線1号橋	市道塩水海岸線	不明	2.4	6.9	RC橋	その他	長崎県五島市三井楽町丑ノ浦
361	422118-40040-B0	塩水海岸3号線1号橋	市道塩水海岸3号線	不明	6.2	6.5	RC橋	その他	長崎県五島市三井楽町丑ノ浦
362	422118-40041-B0	塩水京ノ岳2号線1号橋	市道塩水京ノ岳2号線	不明	2.5	4.2	RC橋	中実床版	長崎県五島市三井楽町丑ノ浦
363	422118-40042-B0	丑ノ浦京ノ岳線1号橋	市道丑ノ浦京ノ岳線	不明	2.7	4.1	RC橋	その他	長崎県五島市三井楽町丑ノ浦
364	422118-40043-B0	丑ノ浦墓地区1号橋	市道丑ノ浦墓地区	不明	6.9	4.4	RC橋	中実床版	長崎県五島市三井楽町丑ノ浦
365	422118-40045-B0	波砂間京ノ岳線1号橋	市道波砂間京ノ岳線	不明	2	4	RC橋	中実床版	長崎県五島市三井楽町丑ノ浦
366	422118-40046-B0	波砂間京ノ岳線2号線1号橋	市道波砂間京ノ岳2号線	不明	4.7	4.8	RC橋	中実床版	長崎県五島市三井楽町波砂間
367	422118-40047-B0	浜窄2号線1号橋	市道浜窄2号線	不明	2.9	6.2	RC橋	中実床版	長崎県五島市三井楽町浜窄
368	422118-40048-B0	浜窄海岸線1号橋	市道浜窄海岸線	不明	5.5	5	RC橋	その他	長崎県五島市三井楽町浜窄
369	422118-40049-B0	浜窄海岸線2号橋	市道浜窄海岸線	不明	4.5	4.7	RC橋	中実床版	長崎県五島市三井楽町浜窄
370	422118-40051-B0	浜窄畜産場2号線1号橋	市道浜窄畜産場2号線	不明	4.8	4.2	RC橋	中実床版	長崎県五島市三井楽町浜窄
371	422118-40052-B0	桐ノ木2号線1号橋	桐ノ木2号線	不明	7.3	5	RC橋	その他	五島市三井楽町貝津
372	422118-40053-B0	貝津線1号橋	貝津線	不明	2	3	RC橋	中実床版	五島市三井楽町貝津
373	422118-40054-B0	貝津線2号橋	貝津線	不明	2	3.6	RC橋	中実床版	五島市三井楽町貝津
374	422118-40055-B0	貝津宇土鼻2号線1号橋	貝津宇土鼻2号線	不明	2.4	2.2	RC橋	中実床版	五島市三井楽町貝津
375	422118-40056-A0	竹山橋	竹山教会線	1979	15	5	PC橋	その他 (PC床版)	五島市三井楽町貝津郷
376	422118-40057-B0	汐見橋	貝津神社3号線	不明	13.4	4	RC橋	中実床版	五島市三井楽町貝津郷
377	422118-40058-B0	竹原線1号橋	竹原線	不明	3.5	3.7	RC橋	その他	五島市三井楽町嵯峨島
378	422118-40059-B0	先原線1号橋	先原線	不明	3.3	3.8	RC橋	中実床版	五島市三井楽町嵯峨島
379	422118-40060-B0	先原線2号橋	先原線	不明	3	3	RC橋	その他	五島市三井楽町嵯峨島
380	422118-40061-B0	先原線3号橋	市道先原線	不明	2.5	3.1	RC橋	中実床版	長崎県五島市三井楽町嵯峨島
381	422118-40062-B0	長田線1号橋	長田線	不明	2	5.4	RC橋	その他	五島市三井楽町濱ノ畔
382	422118-40063-B0	長田線2号橋	長田線	不明	2	5.5	RC橋	その他	五島市三井楽町濱ノ畔
383	422118-40064-B0	淵ノ元線1号橋	淵ノ元線	不明	3.5	4.9	RC橋	中実床版	五島市三井楽町濱ノ畔
384	422118-40065-B0	淵ノ元線2号橋	淵ノ元線	不明	2.7	3.8	RC橋	その他	五島市三井楽町
385	422118-40066-B0	長田尾榎本中長田線1号橋	市道長田尾榎本中長田線	不明	2.3	5.4	RC橋	中実床版	長崎県五島市三井楽町嶽
386	422118-40067-B0	長田尾榎本中長田線2号橋	市道長田尾榎本中長田線	不明	4.1	5.7	RC橋	中実床版	長崎県五島市三井楽町嶽
387	422118-40068-B0	長田尾榎本中長田線3号橋	市道長田尾榎本中長田線	不明	4.1	5.4	RC橋	中実床版	長崎県五島市三井楽町嶽
388	422118-40069-B0	貝津浜窄線1号橋	市道貝津浜窄線	不明	4.4	5.4	RC橋	中実床版	長崎県五島市三井楽町浜窄
389	422118-40070-B0	柏線無名1号橋	柏線	不明	2.2	6.6	RC橋	その他	五島市三井楽町高崎
390	422118-40071-B0	高崎橋線無名1号橋	高崎橋線	不明	2.8	2.3	RC橋	その他	五島市三井楽町柏
391	422118-50001-B0	墓ノ下橋	憩坂線	不明	5.7	6	RC橋	中実床版	五島市岐宿町川原
392	422118-50002-B0	柿坂橋	柿坂線	不明	2.4	7.5	RC橋	その他	五島市岐宿町川原
393	422118-50003-B0	寺脇橋 (1号)	松山中嶽南部1号線	不明	6.5	5.6	H. B. B	H形鋼 (不明)	五島市岐宿町松山
394	422118-50004-A0	寺脇橋 (2号)	松山中嶽南部1号線	1988	45.9	5	PC橋	その他 (吊橋)	五島市岐宿町中嶽
395	422118-50005-A0	居川橋	松山中嶽南部1号線	1970	20.4	5.1	鋼溶接橋	I桁 (不明)	五島市岐宿町松山
396	422118-50006-A0	中川橋	松山中嶽南部1号線	1971	15.5	5.8	鋼溶接橋	H形鋼 (不明)	五島市岐宿町松山
397	422118-50007-B0	高田橋 (4号)	松山中嶽南部1号線	不明	6.7	6	RC橋	その他	五島市岐宿町中嶽
398	422118-50008-B0	柿之木場橋 (2号)	松山中嶽南部1号線	1968	11	5.7	H. B. B	H形鋼 (不明)	五島市岐宿町中嶽
399	422118-50009-A0	八洲橋	中嶽北部寺脇1号線	1983	49.2	6.2	PC橋	T桁	五島市岐宿町中嶽
400	422118-50010-A0	高田橋 (1号)	市道中嶽北部南部1号線	1973	28.1	5.8	鋼溶接橋	I桁 (合成)	長崎県五島市岐宿町中嶽

五島市長寿命化修繕計画対象橋梁一覧表

(5/6)

橋梁コード	橋梁名	路線名	架設年次	橋長(m)	幅員(m)	使用材料	構造形式	所在地	
401	422118-50011-B0	松原橋(2号)	市道 洲之元大川原1号線	不明	2.9	3.9	RC橋	中実床版	長崎県五島市岐宿町川原
402	422118-50012-A0	長山橋	洲之元大川原1号線	1972	30.5	3.8	鋼溶接橋	I桁(不明)	五島市岐宿町川原
403	422118-50013-A0	大川原橋	洲之元大川原1号線	1964	26.7	3.7	鋼溶接橋	I桁(不明)	五島市岐宿町川原
404	422118-50014-B0	ロクロバ橋	ロクロバ1号線	不明	3	6	RC橋	中実床版	五島市岐宿町岐宿
405	422118-50015-B0	唐船之浦橋(1号)	戸岐ノ首唐船之浦1号線	不明	5	4.7	RC橋	その他	五島市岐宿町唐船ノ浦
406	422118-50016-B0	唐船之浦橋(2号)	戸岐ノ首唐船之浦1号線	不明	2.8	3.5	RC橋	中実床版	五島市岐宿町唐船ノ浦
407	422118-50017-B0	第2戸岐ノ首橋	戸岐向・戸岐ノ首線	1973	3	4.3	RC橋	中実床版	五島市岐宿町戸岐ノ首
408	422118-50018-B0	第1戸岐ノ首橋	戸岐向・戸岐ノ首線	1973	4.1	4.3	RC橋	中実床版	五島市岐宿町戸岐ノ首
409	422118-50019-B0	中尾橋(1号)	二本橋1号線	不明	5.3	4.6	RC橋	中実床版	五島市岐宿町二本橋
410	422118-50020-B0	相ノ浦橋1	浜町2号線	不明	4.7	4.8	RC橋	中実床版	五島市岐宿町岐宿
411	422118-50021-B0	山里橋(2号)	岐宿水之浦線	不明	3.4	7	RC橋	その他	五島市岐宿町岐宿
412	422118-50022-B0	山里橋(1号)	城山町1号線	1955	2.4	4	RC橋	その他	五島市岐宿町岐宿
413	422118-50023-B0	吉原橋	西町5号線	不明	2.6	3.3	RC橋	中実床版	五島市岐宿町岐宿
414	422118-50024-B0	浜橋	浜町5号線	1990	13.5	4.2	PC橋	プレテン中空床版	五島市岐宿町岐宿
415	422118-50025-B0	水ノ浦1号橋	水之浦洲之元1号線	不明	2.4	5.9	その他	その他	五島市岐宿町岐宿
416	422118-50026-B0	水ノ浦2号橋	水之浦洲之元1号線	不明	2.4	5.5	RC橋	その他	五島市岐宿町岐宿
417	422118-50027-B0	大川原橋(3号)	大川原4号線	不明	2	4	RC橋	中実床版	長崎県五島市岐宿町川原
418	422118-50028-B0	大川原橋(4号)	大川原4号線	不明	6	4.2	RC橋	T桁	五島市岐宿町川原
419	422118-50029-B0	大川原橋(5号)	大川原4号線	不明	5.4	4.5	RC橋	中実床版	五島市岐宿町川原
420	422118-50030-B0	大川原橋(6号)	大川原4号線	1985	5.4	4.1	RC橋	中実床版	五島市岐宿町川原
421	422118-50031-B0	宇戸の山橋	大川原5号線	不明	3.4	6.1	RC橋	中実床版	五島市岐宿町川原
422	422118-50032-A0	小川原橋(1号)	洲之元小川原1号線	1989	19.4	5.1	PC橋	中実床版	五島市岐宿町川原
423	422118-50033-A0	洲之元橋	洲之元1号線	1964	30.4	5.6	PC橋	T桁	五島市岐宿町川原
424	422118-50034-A0	神崎橋	洲之元1号線	1987	17	6.8	PC橋	ボステン中空床版	五島市岐宿町川原
425	422118-50035-B0	松原橋(1号)	洲之元5号線	1991	9.3	5.2	RC橋	中実床版	五島市岐宿町川原
426	422118-50036-A0	木床橋	小川原3号線	1990	18.5	3.7	PC橋	中実床版	五島市岐宿町川原
427	422118-50037-A0	小川原橋(3号)	小川原4号線	1982	20	4.5	PC橋	中実床版	五島市岐宿町川原
428	422118-50038-B0	小川原橋(4号)	小川原4号線	不明	4	2.5	RC橋	中実床版	五島市岐宿町川原
429	422118-50039-B0	小川原橋(5号)	小川原4号線	不明	3.5	3.4	RC橋	中実床版	五島市岐宿町川原
430	422118-50040-B0	小川原橋(6号)	小川原4号線	不明	6.2	4.1	RC橋	中実床版	五島市岐宿町川原
431	422118-50041-B0	小川原橋(7号)	小川原4号線	1988	5.4	4.1	RC橋	中実床版	五島市岐宿町川原
432	422118-50042-B0	小川原橋(8号)	小川原4号線	1984	6.5	4.2	RC橋	中実床版	五島市岐宿町川原
433	422118-50043-B0	小川原橋(9号)	小川原4号線	不明	5	4.1	RC橋	中実床版	五島市岐宿町川原
434	422118-50044-B0	惣津橋(1号)	惣津2号線	不明	2.6	3.7	その他	中実床版	五島市岐宿町川原
435	422118-50045-B0	惣津橋(2号)	惣津2号線	不明	7.5	4	RC橋	中実床版	五島市岐宿町川原
436	422118-50046-B0	打折橋(1号)	打折1号線	不明	5	4.6	RC橋	中実床版	五島市岐宿町
437	422118-50047-B0	打折橋(2号)	打折1号線	不明	7.1	4	RC橋	その他	五島市岐宿町
438	422118-50048-B0	打折橋(3号)	打折1号線	不明	5	4	RC橋	その他	五島市岐宿町
439	422118-50050-B0	中浜橋(1号)	打折3号橋	不明	5.1	2.4	RC橋	中実床版	五島市岐宿町
440	422118-50051-B0	部河内橋	小川原11号線	不明	4.2	5.3	RC橋	中実床版	五島市岐宿町
441	422118-50052-B0	川の窄橋	市道 打折5号線	不明	5.3	3.3	鋼溶接橋	I桁(不明)	長崎県五島市岐宿町川原
442	422118-50053-A0	鱈洲橋	洲之元14号線	2002	23.5	8.2	PC橋	ボステン中空床版	五島市岐宿町川原
443	422118-50054-A0	川原橋	洲之元14号線	1967	46	8	PC橋	T桁	五島市岐宿町川原
444	422118-50057-B0	志田尾橋	志田尾5号線	不明	5.8	4.5	RC橋	その他(RC床版)	五島市岐宿町志田尾
445	422118-50058-B0	宇戸橋	松山1号線	不明	3.5	3.2	RC橋	中実床版	五島市岐宿町松山
446	422118-50059-A0	山木戸橋	松山2号線	1984	46.4	5.7	PC橋	中空床版	五島市岐宿町松山
447	422118-50060-B0	松山橋(1号)	松山4号線	不明	3.6	2.9	RC橋	その他(RC床版)	五島市岐宿町松山
448	422118-50061-B0	松山橋(2号)	松山13号線	不明	6.5	2.4	RC橋	中実床版	五島市岐宿町松山
449	422118-50062-B0	寺脇橋(3号)	寺脇1号線	不明	2.5	4.1	RC橋	中実床版	五島市岐宿町松山
450	422118-50063-B0	寺脇橋(4号)	寺脇1号線	不明	4.9	3.6	RC橋	中実床版	五島市岐宿町松山
451	422118-50064-B0	佛橋	寺脇1号線	1964	8.8	4.7	RC橋	T桁	五島市岐宿町松山
452	422118-50065-B0	寺脇橋(5号)	寺脇1号線	不明	4.2	3.2	RC橋	中実床版	五島市岐宿町松山
453	422118-50066-A0	関戸ノ本橋	寺脇4号線	1985	21.8	4.2	鋼溶接橋	I桁(不明)	五島市岐宿町
454	422118-50067-B0	宇土橋2	松山16号線	不明	6.8	2.3	RC橋	中実床版	五島市岐宿町松山
455	422118-50068-B0	善次木場橋(1号)	市道 中嶽北部2号線	不明	4.7	6.7	RC橋	中実床版	長崎県五島市岐宿町中嶽
456	422118-50069-B0	夜越橋	市道 中嶽北部2号線	不明	4.9	6.6	RC橋	中実床版	長崎県五島市岐宿町中嶽
457	422118-50070-B0	種ノ口橋(1号)	市道 中嶽北部2号線	不明	2.1	6.9	RC橋	その他	長崎県五島市岐宿町中嶽
458	422118-50071-B0	種ノ口橋(2号)	市道 中嶽北部2号線	不明	4	6.8	RC橋	中実床版	長崎県五島市岐宿町中嶽
459	422118-50072-B0	善次木場橋(2号)	市道 中嶽北部8号線	不明	5.9	4.6	RC橋	中実床版	長崎県五島市岐宿町中嶽
460	422118-50073-B0	善次木場橋(3号)	市道 中嶽北部8号線	不明	4	2.9	RC橋	中実床版	長崎県五島市岐宿町中嶽
461	422118-50074-B0	前田橋(1号)	市道 中嶽北部11号線	不明	2.5	2.9	RC橋	中実床版	長崎県五島市岐宿町中嶽
462	422118-50075-B0	前田橋(2号)	市道 中嶽北部11号線	不明	2.5	4.4	RC橋	中実床版	長崎県五島市岐宿町中嶽
463	422118-50076-B0	前田橋(3号)	市道 中嶽北部12号線	不明	2.2	4.3	RC橋	中実床版	長崎県五島市岐宿町中嶽
464	422118-50077-B0	大保橋	中嶽北部28号線	不明	3.4	5.6	RC橋	中実床版	五島市岐宿町中嶽
465	422118-50078-B0	八本木橋(1号)	中嶽北部30号線	不明	3.3	4.4	RC橋	中実床版	五島市岐宿町中嶽
466	422118-50079-B0	大保橋(2号)	中嶽北部30号線	不明	3.3	4.4	RC橋	中実床版	五島市岐宿町中嶽
467	422118-50080-B0	八本木橋(2号)	中嶽北部32号線	不明	4.4	4.4	RC橋	中実床版	五島市岐宿町中嶽
468	422118-50081-B0	八本木橋(3号)	中嶽北部33号線	不明	5	8.9	RC橋	中実床版	五島市岐宿町中嶽
469	422118-50082-B0	八本木橋(4号)	市道 中嶽北部33号線	不明	11.8	4.8	H.B.B	H形鋼(不明)	長崎県五島市岐宿町中嶽
470	422118-50083-A0	四津垣橋	中嶽北部38号線	1979	36.2	6.2	PC橋	中実床版	五島市岐宿町中嶽
471	422118-50083-B0	出関橋(2号)	市道 中嶽南部25号線	不明	4	2.6	RC橋	中実床版	長崎県五島市岐宿町中嶽
472	422118-50084-B0	松尾橋	市道 中嶽北部43号線	不明	4.1	2.4	RC橋	中実床版	長崎県五島市岐宿町中嶽
473	422118-50085-A0	柿之木場1号橋	中嶽南部1号線	1982	27.4	7	PC橋	T桁	五島市岐宿町中嶽
474	422118-50086-B0	高田橋(2号)	中嶽南部6号線	不明	3.2	4.8	RC橋	その他	五島市岐宿町中嶽
475	422118-50087-B0	瀬戸川原橋(1号)	中嶽南部6号線	不明	3.4	4	RC橋	中実床版	五島市岐宿町中嶽
476	422118-50088-B0	柿之木場橋(5号)	中嶽南部7号線	不明	3.9	6.6	RC橋	中実床版	五島市岐宿町中嶽
477	422118-50089-B0	高田橋(5号)	中嶽南部9号線	不明	5.6	3	RC橋	中実床版	五島市岐宿町中嶽
478	422118-50090-B0	高田橋(3号)	中嶽南部12号線	不明	3.3	3.2	RC橋	中実床版	五島市岐宿町中嶽
479	422118-50091-B0	瀬戸川原橋(2号)	中嶽南部13号線	不明	3.7	3	RC橋	中実床版	五島市岐宿町中嶽
480	422118-50092-B0	柿之木場橋(6号)	中嶽南部16号線	不明	4.1	2.5	RC橋	中実床版	五島市岐宿町中嶽
481	422118-50094-A0	出関橋(1号)	中嶽南部31号線	1979	15.8	7.2	PC橋	その他(RC床版)	五島市岐宿町中嶽
482	422118-50095-B0	柿之木場橋(3号)	中嶽南部32号線	不明	7	7	PC橋	その他(箱桁)	五島市岐宿町中嶽
483	422118-50096-B0	柿之木場橋(4号)	中嶽北部	不明	12.2	5	PC橋	その他(箱桁)	五島市岐宿町中嶽
484	422118-50097-B0	郷津橋(1号)	二本橋2号線	1980	15.1	6	PC橋	プレテン中空床版	五島市岐宿町二本橋
485	422118-50098-A0	越地橋	二本橋3号線	1982	15.9	7.2	PC橋	T桁	五島市岐宿町二本橋
486	422118-50099-B0	仁田橋(1号)	市道 二本橋3号線	不明	5.4	6.6	RC橋	中実床版	長崎県五島市岐宿町二本橋
487	422118-50100-B0	郷津橋(2号)	市道 二本橋4号線	1981	14.3	5	PC橋	プレテン中空床版	長崎県五島市岐宿町二本橋
488	422118-50101-B0	郷津橋(3号)	市道 二本橋4号線	不明	3	4.7	RC橋	中実床版	長崎県五島市岐宿町二本橋
489	422118-50102-B0	仁田橋(2号)	市道 二本橋4号線	不明	4.3	6.7	RC橋	中実床版	長崎県五島市岐宿町二本橋
490	422118-50103-B0	大切橋(1号)	二本橋5号線	不明	2.9	4.4	RC橋	その他	五島市岐宿町二本橋
491	422118-50104-B0	大切橋(2号)	二本橋5号線	不明	6.2	4.4	RC橋	その他	五島市岐宿町二本橋
492	422118-50105-B0	大切橋(3号)	二本橋5号線	不明	3.8	4.5	RC橋	その他	五島市岐宿町二本橋
493	422118-50106-B0	中尾橋(2号)	二本橋6号線	不明	3.3	5.3	RC橋	中実床版	五島市岐宿町二本橋
494	422118-50107-B0	片岸橋	二本橋6号線	不明	4.6	4.6	RC橋	中実床版	五島市岐宿町二本橋
495	422118-50108-B0	中尾橋(3号)	二本橋8号線	不明	6	3.2	RC橋	中実床版	五島市岐宿町二本橋
496	422118-50109-B0	大切橋(4号)	二本橋10号線	不明	3	4.4	RC橋	その他	五島市岐宿町二本橋
497	422118-50110-B0	大切橋(5号)	二本橋10号線	不明	5.7	4.4	RC橋	その他	五島市岐宿町二本橋
498	422118-50111-B0	山ノ田橋(1号)	二本橋13号線	不明	2.4	3.8	RC橋	中実床版	五島市岐宿町二本橋
499	422118-50112-B0	山ノ田橋(2号)	二本橋18号線	不明	2.4	3.1	RC橋	中実床版	五島市岐宿町二本橋
500	422118-50113-B0	山ノ田橋(3号)	二本橋19号線	不明	2	3.1	RC橋	中実床版	五島市岐宿町二本橋

五島市長寿命化修繕計画対象橋梁一覧表

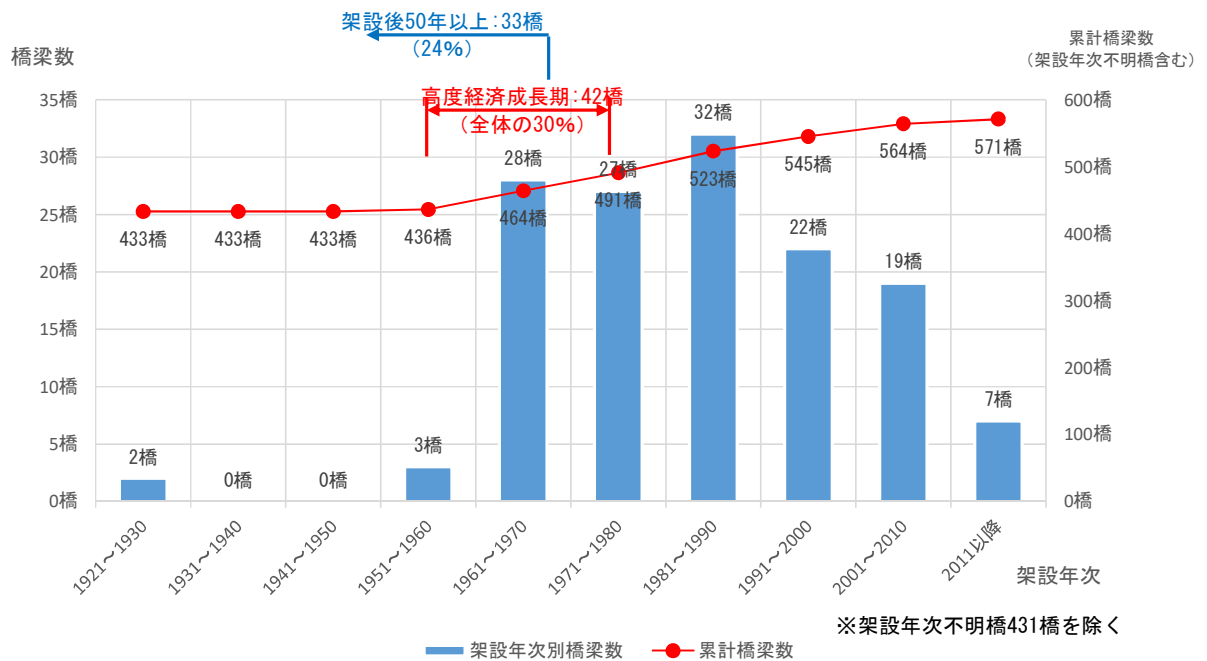
(6/6)

橋梁コード	橋梁名	路線名	架設年次	橋長 (m)	幅員 (m)	使用材料	構造形式	所在地	
501	422118-50114-A0	二本桶橋	二本桶30号線	1987	21	5	鋼溶接橋	I桁(不明)	五島市岐宿町二本桶
502	422118-50115-B0	一の河橋(1号)	河務大曲1号線	不明	4.3	3.1	RC橋	その他	五島市岐宿町河務
503	422118-50116-B0	一の河橋(2号)	河務大曲1号線	不明	6.8	3.1	RC橋	その他	五島市岐宿町河務
504	422118-50117-B0	浦ノ川橋	河務1号線	1968	14	4.3	H. B. B	H形鋼(不明)	五島市岐宿町河務
505	422118-50118-B0	下津川橋	河務1号線	1959	5.5	4	PC橋	T桁	五島市岐宿町河務
506	422118-50119-A0	河津橋(1号)	河務1号線	1980	19.2	6.2	H. B. B	中実床版	五島市岐宿町河務
507	422118-50120-B0	河津橋(2号)	河務1号線	不明	7.5	4.5	RC橋	中実床版	五島市岐宿町河務
508	422118-50121-B0	前小島橋(1号)	河務2号線	1967	2	3.2	RC橋	その他	五島市岐宿町河務
509	422118-50124-B0	前小島橋(4号)	河務2号線	1967	2	3.9	RC橋	その他	五島市岐宿町河務
510	422118-50125-B0	頓々洲橋	河務7号線	不明	8.5	4	RC橋	中実床版	五島市岐宿町河務
511	422118-50128-B0	浦頭橋2	戸岐ノ首2号線	不明	5.5	3.4	RC橋	中実床版	五島市岐宿町戸岐ノ首
512	422118-50129-B0	平山橋2	戸岐ノ首4号線	不明	6	3.5	RC橋	中実床版	五島市岐宿町戸岐ノ首
513	422118-50130-B0	鳩山橋	戸岐ノ首5号線	不明	3.7	3.1	RC橋	中実床版	五島市岐宿町戸岐ノ首
514	422118-50131-B0	家ノ上橋	唐船ノ浦福見1号線	不明	4	4	RC橋	中実床版	五島市岐宿町唐船ノ浦
515	422118-50132-B0	福見橋(1号)	福見1号線	不明	4.7	4	RC橋	中実床版	五島市岐宿町唐船ノ浦
516	422118-50133-B0	福見橋(2号)	福見1号線	不明	3.6	3.9	RC橋	中実床版	五島市岐宿町唐船ノ浦
517	422118-60001-B0	小田1号橋	白這ノ江上線	不明	2	8.6	RC橋	中実床版	五島市奈留町浦
518	422118-60002-B0	小田2号橋	白這ノ江上線	不明	4.7	9.2	RC橋	その他	五島市奈留町浦
519	422118-60003-B0	小田3号橋	白這ノ江上線	不明	2	8.7	RC橋	その他	五島市奈留町浦
520	422118-60004-B0	江上橋	市道 白這ノ江上線	不明	6.8	5.9	RC橋	中実床版	長崎県五島市奈留町大串
521	422118-60005-B0	戸浅第1橋	市道 相ノ浦ノ宿輪線	不明	2.6	8.5	RC橋	その他	長崎県五島市奈留町浦
522	422118-60006-B0	戸浅第2橋	市道 相ノ浦ノ宿輪線	不明	2.6	7.1	RC橋	その他	長崎県五島市奈留町浦
523	422118-60007-B0	オコ島橋	相ノ浦ノ宿輪線	不明	2.6	7.9	RC橋	その他	五島市奈留町浦
524	422118-60008-B0	奈木橋	泊ノ奈木線	不明	4.2	5.1	RC橋	中実床版	五島市奈留町泊
525	422118-60009-B0	山中橋	相ノ浦ノ南越線	不明	3.3	5.8	RC橋	その他	五島市奈留町浦
526	422118-60010-B0	樫ノ木山橋	相ノ浦ノ南越線	不明	3.6	6.1	RC橋	中実床版	五島市奈留町浦
527	422118-60011-B0	三本松橋	相ノ浦ノ南越線	不明	3.5	5	RC橋	中実床版	五島市奈留町浦
528	422118-60012-B0	第2江川橋	田岸ノ矢神線	1994	8.7	6.2	H. B. B	H形鋼(不明)	五島市奈留町船廻
529	422118-60013-B0	瀬ヶ尻3号橋	田岸ノ矢神線	不明	3.1	20.1	RC橋	その他	五島市奈留町船廻
530	422118-60014-B0	瀬ヶ尻2号橋	田岸ノ矢神線	不明	2	6.7	RC橋	中実床版	五島市奈留町船廻
531	422118-60015-B0	栗子尻第1橋	田岸ノ矢神線	不明	2.2	11	RC橋	中実床版	五島市奈留町船廻
532	422118-60016-B0	栗子尻第2橋	田岸ノ矢神線	不明	2.8	8.1	RC橋	中実床版	五島市奈留町船廻
533	422118-60017-B0	江川橋	船廻ノ汐池線	1991	6.6	7	RC橋	中実床版	五島市奈留町船廻
534	422118-60018-B0	江川ノ上橋	船廻ノ汐池線	不明	2.8	4.7	RC橋	中実床版	五島市奈留町船廻
535	422118-60019-B0	鎌ノ木戸橋	市道 船廻ノ汐池線	不明	4.3	8.3	RC橋	中実床版	長崎県五島市奈留町泊
536	422118-60020-B0	鎌ノ後橋	市道 相ノ浦ノ鈴ノ浦線	不明	4.1	5.2	RC橋	中実床版	長崎県五島市奈留町浦
537	422118-60021-B0	大林道橋	泊ノ大林線	不明	4.1	6.1	RC橋	その他	五島市奈留町泊
538	422118-60022-B0	大林橋	泊ノ大林線	不明	3.6	6.2	RC橋	その他	五島市奈留町泊
539	422118-60023-B0	猿浦橋	泊ノ大林線	不明	2.6	7.4	RC橋	その他	五島市奈留町泊
540	422118-60024-B0	嵩下橋	泊ノ大林線	不明	3.6	10.2	RC橋	その他	五島市奈留町泊
541	422118-60025-B0	口ノ夏井橋	60102泊ノ大林線	不明	1.8	6.6	RC橋	その他	五島市奈留町泊
542	422118-60026-B0	山ノ中橋1	相ノ浦ノ船廻線	不明	3.9	4.3	RC橋	中実床版	五島市奈留町浦
543	422118-60027-B0	江川ノ上第2橋	相ノ浦ノ船廻線	不明	2.4	5.3	RC橋	中実床版	五島市奈留町船廻
544	422118-60028-B0	山口橋2	田岸ノ東風泊線	不明	6	4.2	RC橋	中実床版	五島市奈留町船廻
545	422118-60029-B0	江ノ浦第1橋	市道 前島線	不明	3.3	3.5	RC橋	中実床版	長崎県五島市奈留町泊
546	422118-60030-B0	江ノ浦第2橋	前島線	不明	2.8	3.1	RC橋	その他	五島市奈留町泊
547	422118-60032-B0	白這橋	白這1号線	1993	5.7	6	RC橋	中実床版	五島市奈留町浦
548	422118-60033-B0	山ノ中橋2	市道 相ノ浦1号線	1986	7.6	7	H. B. B	H形鋼(不明)	長崎県五島市奈留町相ノ浦
549	422118-60034-B0	相ノ浦橋2	相ノ浦5号線	不明	2.7	4.1	RC橋	中実床版	五島市奈留町浦
550	422118-60035-B0	汐入橋	市道 相ノ浦5号線	不明	4	4.3	RC橋	中実床版	長崎県五島市奈留町浦
551	422118-60036-B0	相ノ浦第2橋	相ノ浦7号線	不明	4.3	3.9	RC橋	中実床版	五島市奈留町浦
552	422118-60037-B0	宇槽河内橋	相ノ浦8号線	不明	2	4.3	RC橋	中実床版	五島市奈留町浦
553	422118-60038-B0	下り松橋	相ノ浦19号線	1986	8.2	7	H. B. B	H形鋼(非合成)	五島市奈留町浦
554	422118-60039-B0	大瀬第2橋	樫木山4号線	不明	2.4	9	RC橋	その他	五島市奈留町大瀬
555	422118-60040-B0	樫ノ木山6号橋	樫木山5号線	不明	3.6	5.2	RC橋	中実床版	五島市奈留町浦
556	422118-60041-B0	山中第2橋	樫木山7号線	不明	3.9	4.5	RC橋	中実床版	五島市奈留町浦
557	422118-60042-B0	殿口橋	浦向1号線	不明	2.8	4	RC橋	中実床版	五島市奈留町
558	422118-60043-B0	大林道第2橋	大林1号線	不明	2.8	3.9	RC橋	中実床版	五島市奈留町泊
559	422118-60044-B0	小浜上橋	市道 汐池3号線	不明	3.1	2	RC橋	中実床版	長崎県五島市奈留町泊
560	422118-60045-B0	小浜上2号橋	市道 汐池2号線	不明	2.8	3.6	RC橋	中実床版	長崎県五島市奈留町泊
561	422118-60046-B0	面山橋	市道 汐池5号線	不明	3.8	1.2	RC橋	中実床版	長崎県五島市奈留町泊
562	422118-60048-B0	矢神越橋	市道 矢神ノ汐池線	不明	3.2	2	RC橋	中実床版	長崎県五島市奈留町泊
563	422118-60049-B0	土崎尾橋	船廻1号線	不明	3.4	3.3	RC橋	中実床版	五島市奈留町
564	422118-60050-B0	土崎尾第2橋	船廻2号線	不明	2	2	RC橋	中実床版	五島市奈留町
565	422118-60051-B0	瀬ヶ尻橋	船廻6号線	不明	3.6	5.3	RC橋	中実床版	五島市奈留町
566	422118-60052-B0	矢神墓ノ上橋	矢神1号線	不明	4	4.7	RC橋	中実床版	五島市奈留町矢神
567	422118-60053-B0	市幾良橋	矢神1号線	不明	2.8	5	RC橋	中実床版	五島市奈留町矢神
568	422118-60054-B0	大窄橋	矢神1号線	不明	2.5	4	RC橋	その他	五島市奈留町矢神
569	422118-60055-B0	家ノ下第2橋	矢神6号線	不明	4.2	2	RC橋	中実床版	五島市奈留町矢神
570	422118-60056-B0	家ノ下橋	矢神6号線	不明	6.4	4.2	RC橋	中実床版	五島市奈留町矢神
571	422118-64036-B0	山ノ中橋3	樫木山7号線	不明	5.9	3.1	RC橋	その他(RC床版)	五島市奈留町相ノ浦

(3) 架設年次分布

五島市が管理する全 571 橋の内、架設年次が判明している橋梁は 140 橋です。その内、1950 年代から 70 年代にかけての高度経済成長期に全体の 30% である 42 橋が建設されており、建設後 50 年以上経過する橋梁は 33 橋 (24%) を占めています。

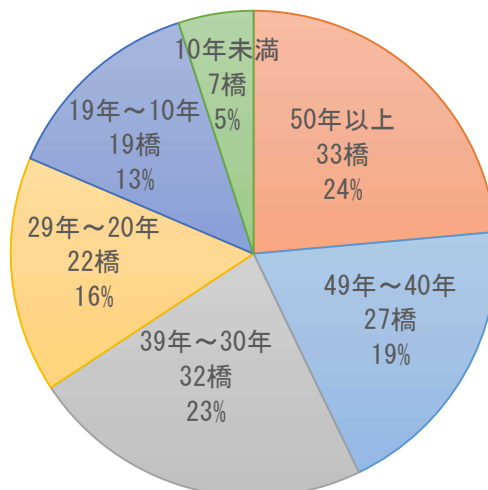
今後これらの橋梁の高齢化が一斉に進むことから、集中的に多額の修繕あるいは架替え費用が必要となることが懸念されます。



(4) 橋梁の年齢構成

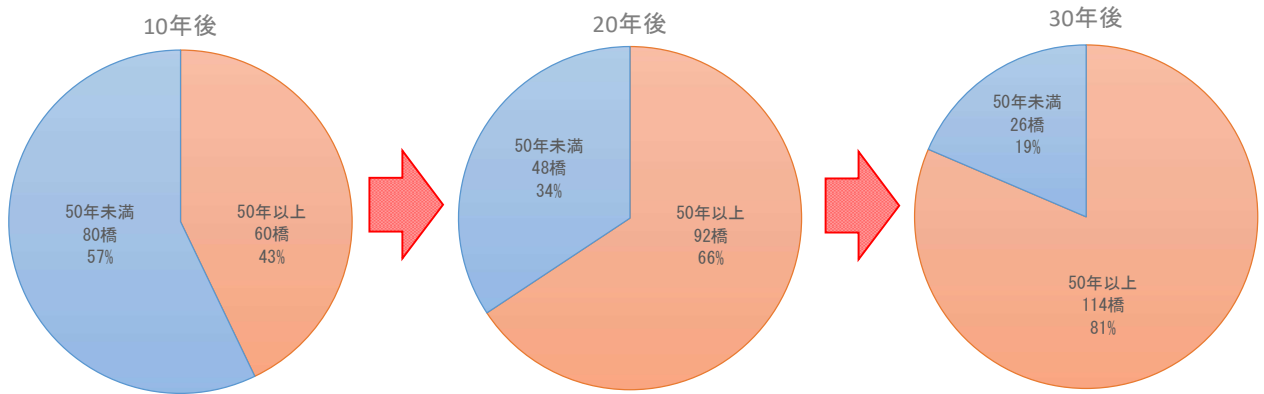
五島市における管理橋梁の内、建設後 50 年以上を経過した橋梁数の割合は、現在の 24% から 20 年後には 66%、30 年後には 81% まで急激に増加します。

年齢別の橋梁割合
(令和元年度現在)



※架設年次不明橋 431 橋除く

建設後 50 年以上の橋梁数の増加



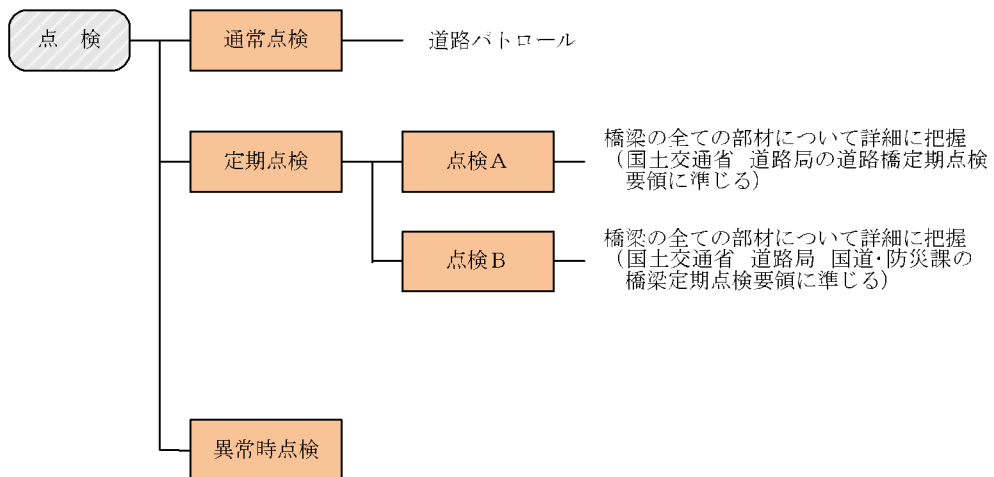
2-3. 橋梁の維持管理

(1) 維持管理に関する基本方針

通常点検（道路パトロール）、定期点検（点検 A・点検 B）、異常時点検により、橋梁の健全性を確認します。

※点検 A：道路橋定期点検要領（国土交通省 道路局）に準じた点検であり、5 年に 1 回の実施を基本とする。

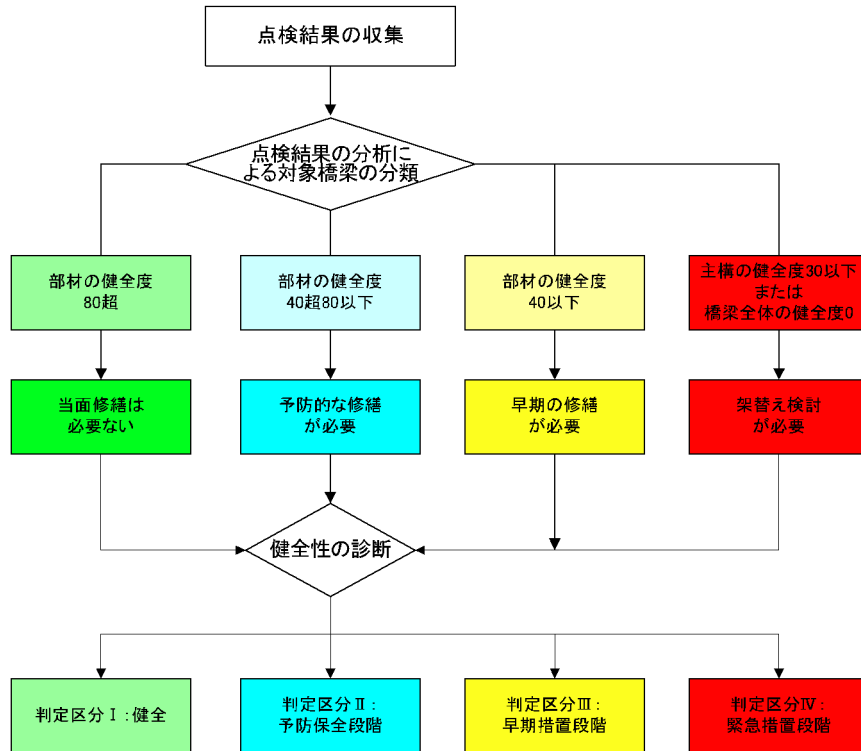
※点検 B：橋梁定期点検要領（国土交通省 道路局 国道・防災課）に準じた点検であり、主に補修工事实施前に実施する。



(2) 管理橋梁の健全性

平成 26 年度より 5 年に 1 回の定期点検（近接目視点検）が義務化され、平成 31 年度で 1 巡目の定期点検が完了しています。

定期点検の健全性については、点検者からの報告を受けて、最終的には道路管理者による判断で決定しています。



五島市において 1 巡目の定期点検結果を受けて判定された全 571 橋の判定区分は以下の通りです。

判定区分	I	II	III	IV	計
橋梁数	340	189	42	0	571

道路橋毎の健全性の診断を行う上での判定区分

区分		状態
I	健全	道路橋の機能に支障が生じていない状態。
II	予防保全段階	道路橋の機能に支障が生じていないが、予防保全の観点から措置を講ずることが望ましい状態。
III	早期措置段階	道路橋の機能に支障が生じる可能性があり、早期に措置を講ずべき状態。
IV	緊急措置段階	道路橋の機能に支障が生じている、又は生じる可能性が著しく高く、緊急に措置を講ずべき状態。

道路橋定期点検要領 P. 3

平成 31 年 2 月 国土交通省 道路局

判定区分Ⅲの 42 橋については、今後 5 年以内に対策を施し、橋梁の健全性を向上させます。

3. 橋梁長寿命化修繕計画

3-1. 策定方針

- 計画は五島市が管理する全ての橋梁 571 橋について策定し、適切な時期に修繕を行う予防保全型の橋梁管理へ転換することにより橋梁の長寿命化を図ります。
- 橋梁長寿命化修繕計画は、定期点検を計画的に実施し、必要に応じて見直しを行います。
- 対策の優先順位については、橋梁の判定区分、健全度に加えて、路線の交通量や利用状況等の特徴や立地条件、利用者・周辺住民に対する影響等を考慮し、総合的に判断し、決定します。
- 補修については、早期に修繕が必要な橋梁（判定区分Ⅲ）を優先着手し、その後は対策の優先順位が高い橋梁から順次着手していきます。

3-2. 予防保全の取り組み

(1) 取り組み方針

五島市が管理する橋梁の維持管理を行うに際し、以下の方針の基、予防保全型の維持管理に取り組みます。

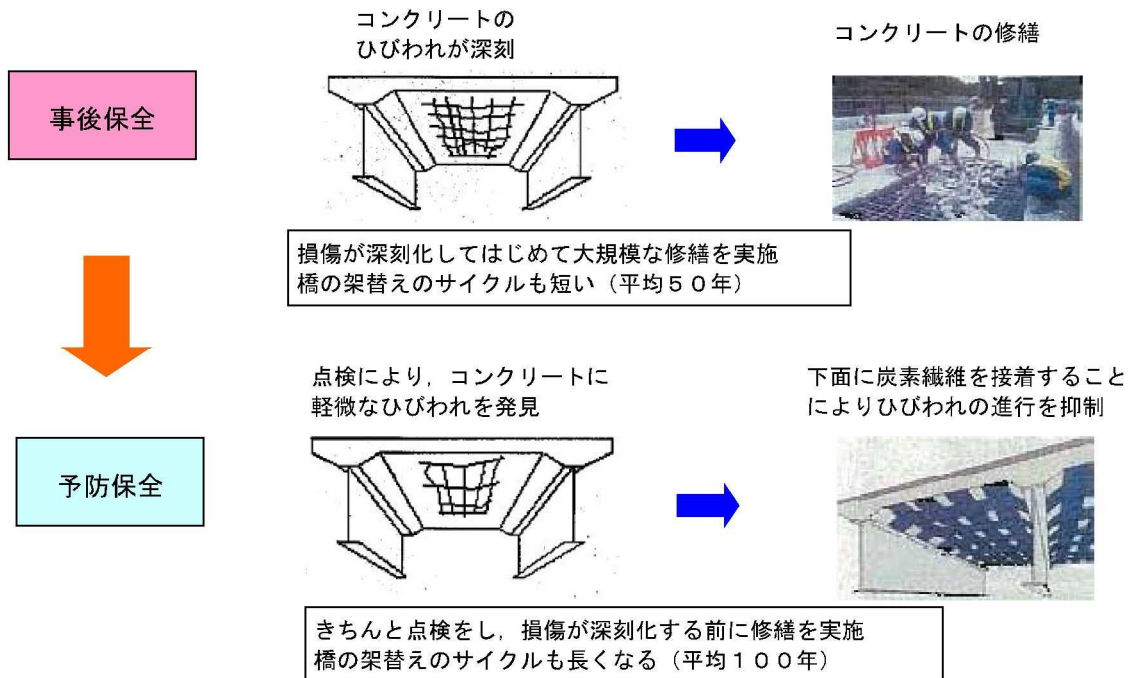
- 大切な資産である道路ストックを長く大事に保全します。
- 安全・安心な道路交通網を確保します。
- 維持管理コストの縮減を図ります。

定期的な点検の実施

- 5年に1度の定期点検によって、損傷を早期に発見します。
- 橋梁の劣化や損傷による事故をなくします。
- 早期対策を実施することで、橋梁を長寿命化させます。
- 架替えや大規模な修繕に至らないように適切に管理します。

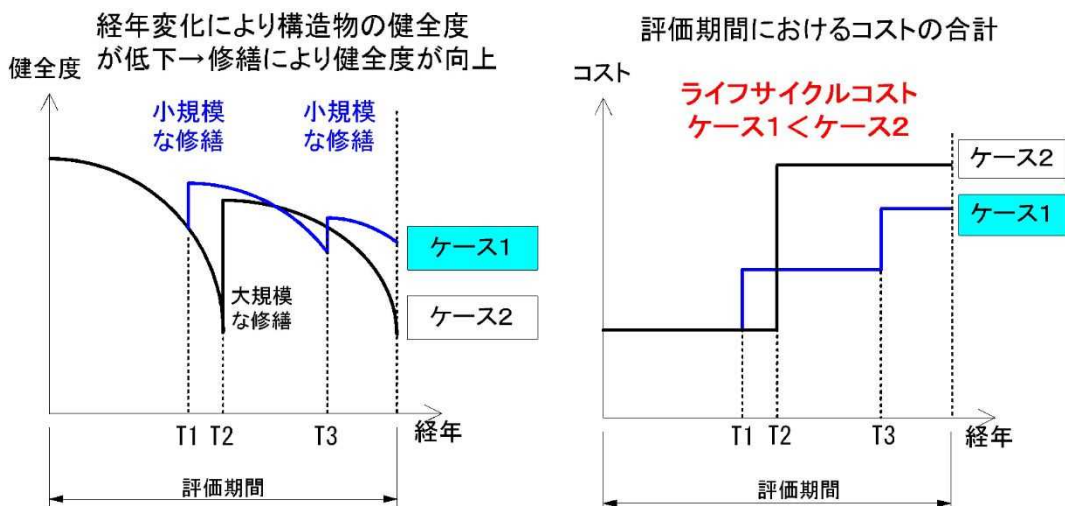
(2) 予防保全による効果

計画的な定期点検によって、損傷を早期に発見することで、損傷が深刻化する前に修繕を実施し、橋梁の健全性が高い状態を保ちます。



(3) ライフサイクルコスト削減の修繕シナリオ

従来から実施されている事後保全型の修繕から予防保全型の修繕への転換を図るため、損傷が深刻化する前に修繕を実施することで、維持管理費用を抑制することが可能となる。



ケース1：予防保全型の修繕（損傷が深刻化する前に修繕を実施）

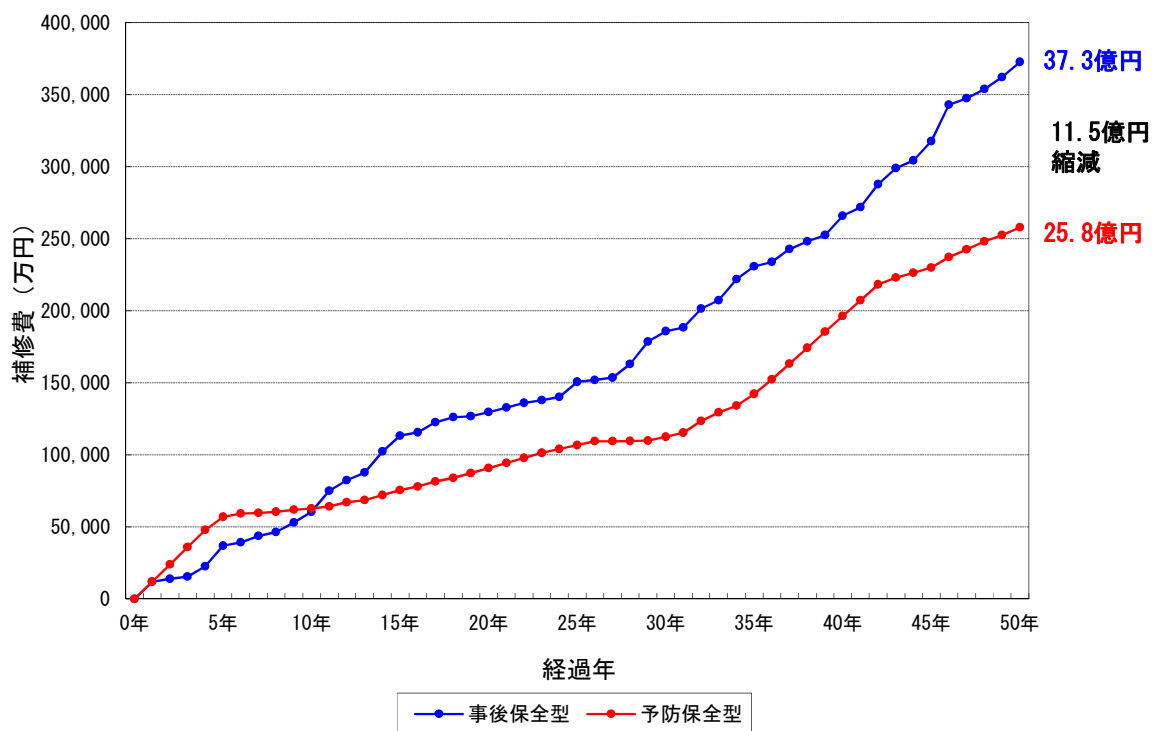
ケース2：事後保全型の修繕（損傷が深刻化してはじめて大規模な修繕を実施）

3-3. 橋梁長寿命化修繕計画のコスト縮減効果

事後保全型の修繕から予防保全型の修繕に転換することにより、少ない対策費用で橋梁の長寿命化を図ることができます。また、大規模な修繕や架替えが及ぼす道路交通への社会的・経済的損失を回避するなど道路ネットワークの安全性・信頼性を確保することができます。

策定した修繕計画の実施により、事後保全型の修繕を行った場合と比較すると、50年間で約11.5億円のコスト縮減が見込めます。

長寿命化修繕計画策定の効果



事後保全型：部材健全度 HI=20以下で補修、予防保全型：最適投資案

コスト縮減効果の比較

- ①事後保全型の事業費（部材健全度 HI=20以下で補修を行う） 50年間総補修費：37.3億円
- ②予防保全型の事業費（最適投資案に従って補修を行う） 50年間総補修費：25.8億円
- ③コスト縮減効果 $37.3 - 25.8 = 11.5$ 億円

3-4. 今後の維持管理計画

策定した修繕計画で算出した投資予算に応じて、今後の維持管理計画を行います。判定区分Ⅲの42橋については、今後5年以内に対策を施し、橋梁の健全性を向上させます。

それ以降は、対策の優先順位が高い橋梁から順次着手していきます。

定期点検については、5年以内のサイクルを遵守しつつ、平準化を図ります。

今後の点検・修繕計画

	単位	計画年度										合計
		R2	R3	R4	R5	R6	R7	R8	R9	R10	R11	
修繕橋梁数	数	7	3	35	3	6	2	1	4	3	1	65
修繕費	万円	5873	11183	13510	12186	14470	2440	422	823	1278	1625	63810
設計橋梁数	数	17	8	3	5	1	1	2	3	1	1	42
設計費	万円	8702	3894	1544	2781	528	431	919	1266	488	585	21138
点検橋梁数	数	113	117	114	118	99	117	120	115	119	99	1131
点検費	万円	510	762	551	676	0	663	918	601	679	0	5360
維持管理費計	万円	15085	15839	15605	15643	14998	3534	2259	2690	2445	2210	90308