

# 五島市橋梁長寿命化修繕計画

令和6年12月



五島市役所 建設管理部 建設課

## 目 次

1. 橋梁長寿命化修繕計画の背景と目的 . . . . .	1
2. 管理橋梁の現状 . . . . .	2
3. 橋梁長寿命化修繕計画 . . . . .	14

## 1. 橋梁長寿命化修繕計画の背景と目的

### 1-1. 背景

五島市が管理する橋梁は、全 571 橋（橋長 15m 以上：76 橋、橋長 15m 未満：495 橋）であり、その内、架設年次が明らかでない橋梁が 430 橋（約 75%）存在します。

離島という地理的条件もあり、損傷の進行状況も比較的早い橋梁が多い状況であります。

そのような状況も踏まえ、今後急速に高齢化が進む管理橋梁に対して、従来の事後保全型の維持管理を継続した場合、維持管理コストが膨大となり、厳しい予算制約の中で安全性・信頼性の確保のための適切な維持管理を続けることが困難となることが懸念されます。

### 1-2. 目的

今後高齢化する道路橋の急速な増大に対応するため、従来の事後保全型の修繕および架替えから予防的保全型の修繕および長寿命化修繕計画に基づく架替えへと円滑な政策転換を図るとともに、橋梁の長寿命化並びに橋梁の修繕・架替えに係わるライフサイクルコストの縮減を図りつつ、地域の道路網の安全性・信頼性を確保することを目的として修繕計画を策定します。

※1：事後保全：変状が顕著になってから対策を行う維持管理方法

※2：予防保全：変状が顕著になる前に対策を行う維持管理方法

※3：ライフサイクルコスト：構造物の使用期間中に係る建設費・管理費・維持補修費・取壊し費等のコストの総額

また、管理橋梁の状況を踏まえた既設橋梁の集約化・撤去や新技術の活用等を検討することにより、費用縮減を図り、今後のより効果的・効率的な維持管理に繋がる計画を策定します。

### 1-3. 計画の策定

五島市では、これまでに平成 21 年度、平成 23 年度、平成 24 年度、平成 25 年度、令和元年度、令和 3 年度の計 6 回、橋梁長寿命化修繕計画を策定しています。

本計画では、これまでの計画及び平成 26 年に施行された省令・告示により点検頻度や診断区分が定められたことを踏まえ、橋梁長寿命化修繕計画の更新を行います。

また、道路メンテナンス事業補助制度要綱の改正においては、新技術の活用を促進するとともに、維持管理コストの縮減を図る必要があるとして、『事業の実施にあたっては新技術等の活用の検討を行い、費用の縮減や事業の効率化に取り組むこと』となっていることを踏まえ、「集約化・撤去」、「新技術活用」、「費用縮減」に関する事項をとりまとめた計画とします。

## 2. 管理橋梁の現状

### 2-1. 環境条件

五島市は、五島列島の南側に位置し、福江島・久賀島・奈留島の3つの島を中心とする大小の島々からなる市です。

四方を海で囲まれており、南西部の玉之浦地区、東部の岐宿・福江地区はリアス式海岸で複雑な海岸線をもつ地形となっています。

飛来塩分や直接的な塩分の影響等を受ける環境下に位置する橋梁も多い状況で、塩害を受けやすい環境条件となっています。

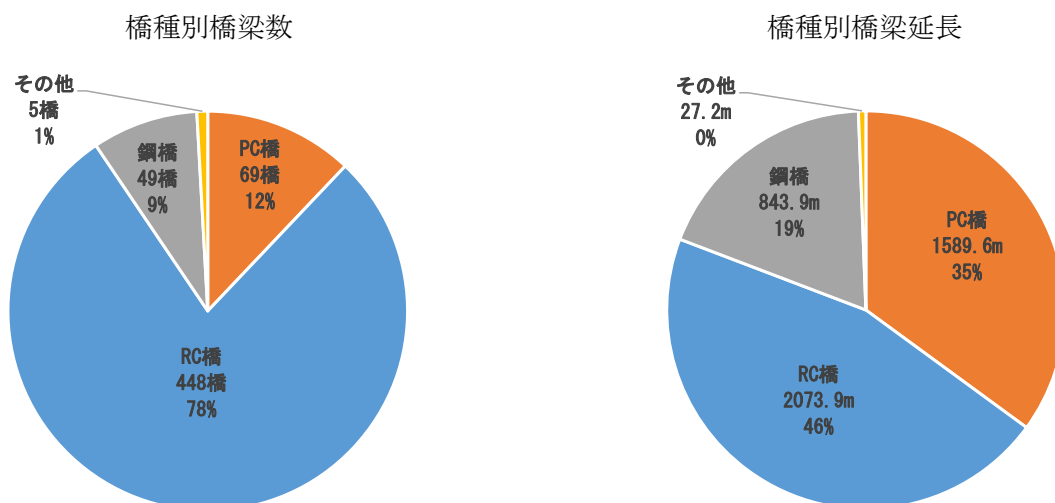
厳しい環境条件の橋梁が多い状況であるため、事後保全的な修繕から予防保全的な修繕への転換を図るためにも、計画的に維持管理を行っていく必要があります。



### 2-2. 管理橋梁の内訳

#### (1) 橋種別内訳

五島市が管理する全 571 橋の橋種別内訳は以下の通りです。



	橋梁数	延長
PC 橋	69 橋	1,589.6m
RC 橋	448 橋	2,073.9m
鋼橋	49 橋	843.9m
その他	5 橋	27.2m
合計	571 橋	4,534.6m

## (2) 管理橋梁一覧

五島市が管理している橋梁は以下より示す 571 橋です。

	橋梁コード	橋梁名	路線名	架設年次	橋長 (m)	幅員 (m)	橋梁種別	所在地
1	422118-10003-B0	戸楽橋	唐人町・戸楽線	1969	13.9	4.3	P C 橋	五島市松山町
2	422118-10015-A0	大円寺 1 号橋	福江151号線	1983	43.3	5.7	P C 橋	五島市木場町
3	422118-10051-B0	細石流 2 号橋	永里・細石流線	2010	2.1	3.4	R C 橋	五島市猪之木町
4	422118-10052-B0	細石流橋	永里・細石流線	2010	4.2	3.8	R C 橋	五島市猪之木町
5	422118-10053-B0	骨喰橋	永里・細石流線	不明	6.4	4.7	R C 橋	五島市猪之木町
6	422118-10054-B0	浜泊 3 号橋	永里・細石流線	不明	2.4	4.2	R C 橋	五島市猪之木町
7	422118-10055-B0	浜泊 2 号橋	永里・細石流線	不明	2.2	3.1	R C 橋	五島市猪之木町
8	422118-10056-B0	浜泊 1 号橋	永里・細石流線	不明	2.0	3.0	R C 橋	五島市猪之木町
9	422118-10057-B0	蕨橋	久賀5号線	不明	2.8	3.5	R C 橋	五島市蕨町
10	422118-10058-B0	江尻橋	久賀8号線	不明	2.4	2.5	R C 橋	五島市蕨町
11	422118-10059-B0	牟田橋	久賀7号線	2005	6.7	3.0	R C 橋	五島市蕨町
12	422118-10060-B0	深浦 5 号橋	永里・細石流線	不明	2.2	3.6	P C 橋	五島市猪之木町
13	422118-10061-B0	深浦 4 号橋	永里・細石流線	不明	2.2	3.3	R C 橋	五島市猪之木町
14	422118-10062-B0	戎崎 1 号橋	久賀7号線	不明	4.5	3.1	R C 橋	五島市蕨町
15	422118-10063-B0	戎崎 2 号橋	久賀7号線	不明	4.9	4.2	R C 橋	五島市蕨町
16	422118-10065-B0	深浦 3 号橋	久賀12号線	2005	2.1	2.0	R C 橋	五島市猪之木町
17	422118-10066-B0	深浦 2 号橋	久賀13号線	不明	2.6	2.5	R C 橋	五島市猪之木町
18	422118-10067-B0	深浦橋	永里・細石流線	不明	7.9	4.0	R C 橋	五島市猪之木町
19	422118-10068-B0	福見橋	久賀7号線	1993	7.4	4.9	R C 橋	五島市蕨町
20	422118-10069-B0	竹山 2 号橋	永里・細石流線	不明	3.7	4.3	R C 橋	五島市猪之木町
21	422118-10072-B0	第 4 永里橋	久賀16号線	不明	2.9	3.1	R C 橋	五島市猪之木町
22	422118-10073-B0	第 3 永里橋	久賀16号線	不明	6.8	2.7	R C 橋	五島市猪之木町
23	422118-10074-B0	竹山橋 2	永里・細石流線	不明	2.3	3.5	R C 橋	五島市猪之木町
24	422118-10075-B0	早稲田橋	久賀・永里線	不明	3.1	6.1	P C 橋	五島市猪之木町
25	422118-10076-B0	五輪 2 号橋	久賀7号線	不明	2.8	2.3	R C 橋	五島市蕨町
26	422118-10077-B0	五輪橋	久賀7号線	不明	10.1	2.7	木橋	五島市蕨町
27	422118-10078-B0	本久賀橋	久賀・永里線	不明	3.7	5.7	R C 橋	五島市久賀町
28	422118-10080-B0	引地橋	久賀・永里線	不明	2.4	6.6	R C 橋	五島市久賀町
29	422118-10081-B0	檜山 2 号橋	久賀40号線	不明	4.1	4.8	R C 橋	五島市久賀町
30	422118-10082-B0	檜山橋	大開・赤仁田線	2004	7.0	5.2	R C 橋	五島市久賀町
31	422118-10083-B0	丸尾橋	久賀27号線	不明	8.4	3.6	H. B. B	五島市久賀町
32	422118-10084-B0	万惣橋	大開・赤仁田線	2004	2.0	5.9	R C 橋	五島市久賀町
33	422118-10085-B0	雨越橋	久賀41号線	不明	4.3	2.9	R C 橋	五島市久賀町
34	422118-10086-B0	市小木橋	久賀32号線	不明	5.0	3.0	R C 橋	五島市久賀町
35	422118-10087-B0	赤仁田橋	大開・赤仁田線	2002	8.8	5.2	R C 橋	五島市久賀町
36	422118-10088-B0	赤仁田 2 号橋	久賀28号線	不明	13.6	3.5	H. B. B	五島市久賀町
37	422118-10089-B0	上ノ平橋 2	久賀33号線	不明	4.5	4.6	R C 橋	五島市久賀町
38	422118-10094-B0	早崎橋	久賀7号線	不明	3.8	3.2	R C 橋	五島市蕨町
39	422118-10095-B0	神社前橋	久賀17号線	不明	9.5	3.5	H. B. B	五島市猪之木町
40	422118-10096-B0	山内橋	久賀18号線	不明	11.4	3.5	H. B. B	五島市猪之木町
41	422118-10097-B0	無名橋 1	久賀19号線	不明	10.5	6.2	P C 橋	五島市猪之木町
42	422118-10101-B0	番嶽橋	枇島12号線	不明	2.0	2.4	R C 橋	五島市伊福貴町
43	422118-10102-B0	芦ノ浦 1 号橋	枇島8号線	不明	6.3	6.2	R C 橋	五島市本窯町
44	422118-10103-B0	渡瀬橋 1	枇島14号線	不明	5.1	3.6	R C 橋	五島市伊福貴町
45	422118-10104-B0	伊福貴橋	枇島15号線	1984	9.9	8.2	R C 橋	五島市伊福貴町
46	422118-10105-B0	本窯橋	枇島3号線	1984	3.5	3.1	R C 橋	五島市本窯町
47	422118-10108-B0	芦ノ浦 4 号橋	枇島21号線	不明	6.5	1.7	R C 橋	五島市本窯町
48	422118-10109-B0	芦ノ浦 2 号橋	枇島8号線	不明	2.4	5.8	R C 橋	五島市本窯町
49	422118-10110-B0	芦ノ浦 3 号橋	枇島8号線	不明	2.4	5.7	R C 橋	五島市本窯町
50	422118-10111-B0	芦ノ浦橋	枇島8号線	不明	3.1	5.3	R C 橋	五島市伊福貴町
51	422118-10151-B0	間伏橋	市道奥浦1号線	不明	3.2	3.9	R C 橋	五島市戸岐町
52	422118-10152-B0	網代橋	奥浦2号線	不明	6.0	4.6	R C 橋	五島市戸岐町
53	422118-10153-B0	島見橋	奥浦1号線	不明	2.2	3.7	R C 橋	五島市戸岐町
54	422118-10154-B0	半泊橋	奥浦3号線	不明	5.4	5.3	R C 橋	五島市戸岐町
55	422118-10157-B0	観音平 2 号橋	市道観音平・間伏線	不明	3.0	3.9	R C 橋	五島市戸岐町
56	422118-10158-B0	宮原 2 号橋	市道宮原・半泊線	不明	3.6	6.3	R C 橋	五島市戸岐町
57	422118-10159-B0	蛭峨瀬橋	市道戸岐向・戸岐ノ首線	不明	6.3	3.9	R C 橋	五島市奥浦町
58	422118-10160-B0	奥浦橋	奥浦17号線	不明	2.5	4.2	R C 橋	五島市奥浦町
59	422118-10161-B0	大浦橋	奥浦31号線	不明	4.7	6.8	R C 橋	五島市平蔵町
60	422118-10162-B0	浜泊橋	市道浦頭・浜泊線	不明	3.7	6.4	R C 橋	五島市平蔵町
61	422118-10163-B0	富上 1 号橋	市道浦頭・檜ノ浦線	不明	5.1	5.7	R C 橋	五島市平蔵町
62	422118-10164-B0	富上 2 号橋	市道浦頭・檜ノ浦線	不明	3.2	8.4	R C 橋	五島市平蔵町
63	422118-10165-B0	鍋内橋	市道浦頭・檜ノ浦線	不明	3.3	18.1	R C 橋	五島市平蔵町
64	422118-10166-B0	宇土上橋	奥浦13号線	不明	2.4	4.7	R C 橋	五島市奥浦町
65	422118-10167-B0	宇土橋 1	奥浦34号線	不明	10.8	3.6	R C 橋	五島市奥浦町
66	422118-10168-B0	浦浜橋	奥浦38号線	不明	2.5	2.1	R C 橋	五島市平蔵町
67	422118-10169-B0	浦頭橋	奥浦34号線	不明	4.0	6.2	P C 橋	五島市奥浦町
68	422118-10170-B0	平蔵橋	奥浦52号線	不明	4.0	3.2	R C 橋	五島市平蔵町
69	422118-10173-B0	葛山橋	奥浦53号線	不明	2.6	4.8	R C 橋	五島市平蔵町
70	422118-10174-B0	小豆橋	奥浦57号線	1969	7.8	6.1	R C 橋	五島市奥浦町
71	422118-10175-B0	無名 1 号橋	奥浦57号線	不明	2.6	5.5	R C 橋	五島市奥浦町
72	422118-10176-B0	無名 2 号橋	奥浦57号線	不明	2.7	5.6	R C 橋	五島市奥浦町
73	422118-10177-B0	浦頭 2 号橋	浦頭・南河原線	不明	3.2	5.6	R C 橋	五島市平蔵町
74	422118-10201-B0	内閣 2 号橋	市道福江24号線	不明	7.8	4.0	H. B. B	五島市籠淵町
75	422118-10202-B0	内閣橋	福江24号線	不明	2.9	3.8	R C 橋	五島市籠淵町

	橋梁コード	橋梁名	路線名	架設年次	橋長 (m)	幅員 (m)	橋梁種別	所在地
76	422118-10203-B0	籠淵1号橋	福江18号線	不明	7.5	3.6	R C橋	五島市籠淵町
77	422118-10205-B0	西来院4号橋	福江25号線	不明	3.0	3.8	R C橋	五島市籠淵町
78	422118-10206-B0	西来院3号橋	市道福江24号線	不明	9.5	3.6	H. B. B	五島市籠淵町
79	422118-10209-B0	東城平橋	福江75号線	不明	4.8	6.3	R C橋	五島市松山町
80	422118-10210-B0	大曲3号橋	福江5号線	不明	3.9	4.0	R C橋	五島市籠淵町
81	422118-10211-B0	尾上橋	福江8号線	不明	7.2	3.4	R C橋	五島市籠淵町
82	422118-10213-B0	小田橋	新二番町・曲坂線	不明	3.4	5.4	R C橋	五島市大荒町
83	422118-10214-B0	西城平橋	福江72号線	不明	3.2	3.3	R C橋	五島市大荒町
84	422118-10215-B0	満戸橋	松山・木場町線	不明	3.6	6.5	R C橋	五島市松山町
85	422118-10216-B0	常貞橋	福江92号線	1997	13.7	7.7	P C橋	五島市松山町
86	422118-10217-B0	櫻河2号橋	福江114号線	不明	5.5	4.1	R C橋	五島市松山町
87	422118-10218-B0	櫻河橋	福江151号線	不明	4.9	4.1	R C橋	五島市松山町
88	422118-10219-B0	千代田2号橋	福江13号線	不明	5.8	3.4	R C橋	五島市籠淵町
89	422118-10220-B0	籠淵池橋	福江9号線	不明	13.7	3.7	P C橋	五島市籠淵町
90	422118-10221-B0	神屋敷橋	福江10号線	不明	4.4	3.3	R C橋	五島市籠淵町
91	422118-10222-B0	千代田橋	福江9号線	不明	4.4	6.3	R C橋	五島市籠淵町千代田
92	422118-10223-B0	池ノ上橋	福江35号線	不明	3.5	5.0	R C橋	五島市籠淵町
93	422118-10224-B0	野路河橋1	市道二番町・小田線	2017	11.6	4.8	P C橋	五島市木場町
94	422118-10225-B0	柳川橋	松山・木場町線	2010	12.2	8.0	P C橋	五島市松山町
95	422118-10226-A0	医王寺橋	中野・老本木線	2001	16.5	7.8	P C橋	五島市大荒町
96	422118-10227-B0	満戸川1号橋	市道福江115号線	不明	4.5	5.1	R C橋	五島市福江町
97	422118-10229-B0	外濠1号橋	福江372号線	不明	4.8	14.6	R C橋	五島市東浜町
98	422118-10230-B0	御開橋	福江13号線	不明	5.4	2.5	R C橋	五島市籠淵町
99	422118-10231-B0	若林橋	福江141号線	不明	2.0	7.3	R C橋	五島市木場町
100	422118-10232-B0	木場1号橋	福江153号線	不明	2.9	4.0	R C橋	五島市木場町
101	422118-10233-B0	木場2号橋	福江152号線	不明	2.4	4.2	R C橋	五島市木場町
102	422118-10234-B0	前半田橋	福江229号線	不明	4.3	7.3	R C橋	五島市上天津町
103	422118-10235-B0	門前橋	福江225号線	不明	2.0	4.0	R C橋	五島市上天津町
104	422118-10236-B0	外濠2号橋	大波止・城山線	不明	9.4	19.5	R C橋	五島市東浜町
105	422118-10237-B0	外濠3号橋	外濠線	不明	4.6	15.0	R C橋	五島市東浜町
106	422118-10239-B0	久木柄橋	福江37号線	不明	3.2	6.5	R C橋	五島市吉久木町
107	422118-10240-B0	久木山後橋	福江38号線	不明	2.4	5.7	R C橋	五島市吉久木町
108	422118-10241-B0	土田橋	福江275号線	不明	7.5	5.1	R C橋	五島市上天津町
109	422118-10242-B0	瀬良川橋	上天津・鬼岳線	不明	5.1	7.4	R C橋	五島市上天津町
110	422118-10243-B0	小大津橋	福江280号線	不明	3.8	3.9	R C橋	五島市上天津町
111	422118-10244-B0	上天津1号橋	福江281号線	不明	4.4	4.5	R C橋	五島市上天津町
112	422118-10245-B0	上天津2号橋	福江279号線	不明	6.1	3.6	R C橋	五島市上天津町
113	422118-10246-B0	箸木橋	福江326号線	不明	9.8	3.1	H. B. B	五島市下天津町
114	422118-10247-B0	一本木橋	福江325号線	不明	6.8	3.6	R C橋	五島市下天津町
115	422118-10248-B0	外輪橋	福江320号線	不明	9.9	4.9	R C橋	五島市下天津町
116	422118-10249-B0	木戸橋	福江322号線	不明	6.6	3.3	R C橋	五島市下天津町
117	422118-10250-B0	腐水橋1	福江327号線	不明	6.2	4.1	R C橋	五島市下天津町
118	422118-10251-B0	瀬良川2号橋	福江348号線	不明	7.0	4.6	R C橋	五島市上天津町
119	422118-10252-B0	瀬良川3号橋	福江347号線	不明	7.0	5.2	R C橋	五島市下天津町
120	422118-10253-B0	上天津3号橋	福江279号線	不明	6.0	4.9	R C橋	五島市上天津町
121	422118-10301-B0	ザレガシ橋	市道大曲・雨通宿線	不明	8.4	6.3	H. B. B	五島市籠淵町
122	422118-10302-B0	雨通宿川橋	本山10号線	不明	2.6	5.6	R C橋	五島市吉田町
123	422118-10303-B0	アガタ橋	本山12号線	不明	4.6	4.0	R C橋	五島市吉田町
124	422118-10305-B0	八本木2号橋	本山12号線	1967	6.3	4.0	R C橋	五島市増田町
125	422118-10306-B0	雨通宿橋	本山4号線	1987	22.5	5.2	P C橋	五島市高田町
126	422118-10307-B0	灰焼橋	本山6号線	不明	4.3	4.2	R C橋	五島市吉田町
127	422118-10308-B0	猪掛橋	猪掛・堤線	不明	3.2	10.3	R C橋	五島市吉田町
128	422118-10309-B0	山彦橋	市道本山19号線	不明	9.1	6.0	H. B. B	五島市吉田町
129	422118-10311-B0	田邊橋	福江137号線	不明	2.8	4.0	R C橋	五島市吉田町
130	422118-10312-B0	翁頭橋	市道本山14号線	不明	3.3	4.1	R C橋	五島市高田町
131	422118-10313-B0	二里木場2号橋	本山4号線	不明	3.8	3.3	R C橋	五島市堤町
132	422118-10314-B0	猪掛2号橋	猪掛・堤線	不明	2.1	5.7	R C橋	五島市吉田町
133	422118-10315-B0	平山大戸橋	猪掛・堤線	不明	3.4	7.3	R C橋	五島市高田町
134	422118-10317-B0	又二郎橋	本山21号線	2013	13.4	10.7	P C橋	五島市吉田町
135	422118-10319-B0	高ノ巣橋	本山48号線	1990	11.8	5.2	P C橋	五島市吉田町
136	422118-10320-B0	土路河橋	市道瀬戸・堤線	不明	9.2	6.0	H. B. B	五島市吉田町
137	422118-10322-A0	上の橋	本山41号線	1988	31.5	5.2	鋼溶接橋	五島市吉田町
138	422118-10325-B0	墓の下橋	本山75号線	不明	2.8	4.9	R C橋	五島市高田町
139	422118-10326-B0	水の神橋	高田・野々切線	不明	2.1	6.7	R C橋	五島市高田町
140	422118-10328-B0	前田橋2	本山61号線	不明	3.1	4.7	R C橋	五島市吉田町
141	422118-10330-A0	慈光院橋	堤・黒蔵線	2015	23.0	7.7	P C橋	五島市堤町
142	422118-10331-B0	渡瀬橋2	堤・黒蔵線	不明	2.4	5.1	R C橋	五島市堤町
143	422118-10333-B0	境橋	本山10号線	1925	10.8	4.2	R C橋	五島市吉田町
144	422118-10334-A0	牟田1号橋	本山89号線	2011	24.2	5.2	P C橋	五島市野々切町
145	422118-10336-B0	牟田3号橋	本山89号線	不明	3.8	5.0	R C橋	五島市野々切町
146	422118-10339-B0	牟田5号橋	高田・野々切線	不明	2.4	6.6	R C橋	五島市野々切町
147	422118-10340-B0	前原橋	野々切・大窄線	1998	7.7	11.5	R C橋	五島市野々切町
148	422118-10341-B0	野々切2号橋	本山189号線	不明	7.2	6.0	R C橋	五島市野々切町
149	422118-10342-B0	野々切3号橋	本山123号線	不明	3.3	7.7	R C橋	五島市野々切町
150	422118-10343-B0	二里木場橋	本山4号線	不明	6.0	7.0	R C橋	五島市増田町

	橋梁コード	橋梁名	路線名	架設年次	橋長 (m)	幅員 (m)	橋梁種別	所在地
151	422118-10345-A0	らんかん橋	本山10号	2000	23.7	3.8	P C橋	五島市堤町
152	422118-10353-B0	宿ノ上1号橋	崎山50号線	不明	2.0	4.0	R C橋	五島市下崎山町
153	422118-10354-B0	宿ノ上2号橋	崎山45号線	不明	4.2	5.2	R C橋	五島市下崎山町
154	422118-10355-B0	宿ノ上3号橋	崎山22号線	不明	2.5	4.7	R C橋	五島市下崎山町
155	422118-10360-B0	崎山牟田5号橋	崎山176号線	不明	2.0	7.5	R C橋	五島市上崎山町
156	422118-10361-B0	竹山橋3	崎山90号線	不明	3.4	4.1	R C橋	五島市上崎山町
157	422118-10364-B0	塩津1号橋	崎山96号線	不明	2.5	15.7	R C橋	五島市上崎山町
158	422118-10365-B0	塩津2号橋	崎山99号線	不明	3.4	14.0	R C橋	五島市上崎山町
159	422118-10366-B0	塩津3号橋	崎山99号線	不明	2.4	6.0	R C橋	五島市上崎山町
160	422118-10367-B0	長手上1号橋	崎山6号線	不明	2.5	3.8	R C橋	五島市長手町
161	422118-10368-B0	塩津道橋	崎山81号線	不明	2.0	6.5	R C橋	五島市上崎山町
162	422118-10369-B0	中繁橋	本山50号線	2004	12.8	5.5	P C橋	五島市吉田町
163	422118-10401-B0	平山橋	大浜14号線	不明	6.1	3.6	木橋	五島市増田町
164	422118-10402-B0	黒蔵橋	大浜13号線	不明	8.6	3.4	R C橋	五島市増田町
165	422118-10403-B0	上黒蔵橋	大浜15号線	不明	4.7	4.0	R C橋	五島市増田町
166	422118-10404-B0	中黒蔵橋	大浜13号線	不明	2.8	5.8	R C橋	五島市増田町
167	422118-10405-B0	下黒蔵橋	大浜13号線	不明	11.6	4.5	H. B. B	五島市増田町
168	422118-10406-B0	荒神橋	大浜11号線	不明	4.8	3.8	R C橋	五島市増田町
169	422118-10407-B0	岡田橋	市道大浜2号線	不明	4.9	3.0	R C橋	五島市増田町
170	422118-10408-B0	荒神2号橋	大浜8号線	不明	5.3	3.8	R C橋	五島市増田町
171	422118-10409-B0	枕島5号橋	枕島5号線	不明	3.6	1.8	R C橋	五島市本築町
172	422118-10411-B0	無名橋	16022崎山22号線	不明	3.2	4.8	R C橋	五島市下大津鶴ヶ水603番地1
173	422118-16076-A0	中央橋	堀端・新一番町線	1976	47.6	12.8	P C橋	五島市大荒町
174	422118-16133-A0	三尾野橋	大正橋・中野橋線	1993	50.8	10.5	P C橋	五島市三尾野町
175	422118-16135-A0	ダンカン橋	吉田・鏡瀬線	2000	32.1	9.7	P C橋	五島市吉田町
176	422118-16228-A0	土橋	福江376号線	1997	18.0	6.9	P C橋	五島市大荒町
177	422118-17029-A0	明星院橋	吉田・久木山町	1987	31.0	6.7	P C橋	五島市吉田町
178	422118-17060-A0	永里橋	永里・細石流線	1970	18.1	4.3	H. B. B	五島市猪之木町
179	422118-17075-A0	夫婦橋	永里・猪ノ木線	1970	16.7	3.8	H. B. B	五島市猪之木町
180	422118-17076-A0	中野橋	中野・壱本木線	1974	43.7	8.3	P C橋	五島市大荒町
181	422118-17077-B0	清水橋	久木山・鷹ノ巣線	1974	117.2	6.8	H. B. B	五島市吉田町
182	422118-18063-A0	新川橋	本山45号線	1990	32.1	9.7	P C橋	五島市吉田町
183	422118-18065-A0	幸橋	堀端・新二番町線	1995	36.7	12.8	P C橋	五島市大荒町
184	422118-18066-A0	一の河橋	福江366号線	1959	25.0	5.6	P C橋	五島市籠淵町
185	422118-18067-A0	権現坂橋	大浜21号線	1996	33.2	5.2	P C橋	五島市浜町
186	422118-18120-A0	鍛冶屋橋	福江171号線	1974	45.4	4.3	P C橋	五島市福江町
187	422118-18121-A0	福江橋	福江168号線	1973	41.3	6.8	P C橋	五島大荒町
188	422118-18122-A0	丸木橋	福江106号線	1972	42.5	5.8	P C橋	五島市松山町
189	422118-18323-A0	二里橋	本山3号線	1963	19.1	4.4	R C橋	五島市増田町
190	422118-18367-A0	一里川元橋	市道福江25号線	1965	18.5	3.7	鋼溶接橋	五島市籠淵町
191	422118-18508-A0	鳴木場橋	市道福江17号線	1962	16.0	4.8	鋼溶接橋	五島市籠淵町
192	422118-18510-A0	大円寺2号橋	福江149号線	1981	44.6	6.0	P C橋	五島市木場町
193	422118-18511-A0	新開橋	本山10号線	1963	25.8	4.1	R C橋	五島市吉田町
194	422118-18513-A0	猪平橋	市道本山51号線	1986	15.0	3.2	鋼溶接橋	五島市吉田町
195	422118-18514-A0	荒河内橋	大浜2号線	1962	18.6	3.7	鋼溶接橋	五島市増田町
196	422118-18515-A0	増田橋	大浜3号線	1971	22.6	4.6	P C橋	五島市増田町
197	422118-18549-A0	籠淵橋	福江11号線	1962	16.0	3.7	P C橋	五島市籠淵町
198	422118-18628-A0	橋詰橋	本山58号線	1999	22.0	4.8	P C橋	五島市吉田町
199	422118-19001-A0	中河橋	本山117号線	2001	21.6	4.2	R C橋	五島市堤町
200	422118-19002-A0	野路河橋2	福江373号線	2003	36.8	27.5	R C橋	五島市吉久木町
201	422118-19003-A0	神之河橋	本山112号線	2002	22.5	5.4	P C橋	五島市堤町
202	422118-19004-A0	一番町橋	三番町・松山線	2007	18.1	12.8	P C橋	五島市福江町
203	422118-19005-A0	二番町橋	三番町・松山線	2005	15.6	12.9	P C橋	五島市福江町
204	422118-20001-B0	浦上橋	黒瀬～職人線	1999	7.8	7.1	R C橋	五島市富江町岳
205	422118-20002-B0	枕島橋	黒瀬～職人線	1999	2.4	8.0	R C橋	五島市富江町土取女亀
206	422118-20003-B0	長崎橋	黒瀬～職人線	1997	5.0	7.8	R C橋	五島市富江町土取
207	422118-20004-B0	野田3号橋	富江～幾久山線	不明	4.4	4.6	R C橋	五島市富江町山手
208	422118-20005-B0	山手川橋	富江～幾久山線	不明	8.0	7.2	P C橋	五島市富江町山手
209	422118-20006-B0	うどの1号橋	大田～小川線	不明	2.2	6.0	R C橋	五島市富江町長峰
210	422118-20007-B0	うどの2号橋	大田～小川線	不明	2.9	5.4	R C橋	五島市富江町長峰
211	422118-20008-B0	段ノ上橋	富江～岳線	不明	6.5	4.9	R C橋	五島市富江町職人
212	422118-20009-B0	宮下2号橋	富江～横ヶ倉線	不明	2.6	4.3	R C橋	五島市富江町狩立
213	422118-20010-B0	松平橋	繁敷～道蓮寺線	不明	7.4	4.3	R C橋	五島市富江町繁敷
214	422118-20011-A0	長良橋	市道繁敷～田尾木場線	1973	25.4	5.8	鋼溶接橋	五島市富江町繁敷
215	422118-20012-A0	田尾木場橋	市道繁敷～田尾木場線	1976	22.4	5.8	鋼溶接橋	五島市富江町繁敷
216	422118-20013-B0	野田1号橋	横ヶ倉～山崎線	不明	4.5	4.9	R C橋	五島市富江町
217	422118-20014-B0	美江原1号橋	山下～黒瀬線	不明	3.2	5.9	R C橋	五島市富江町
218	422118-20015-B0	松葉瀬1号橋	山下～黒瀬線	不明	2.6	4.6	R C橋	五島市富江町
219	422118-20016-B0	松葉瀬2号橋	山下～黒瀬線	不明	9.4	5.0	R C橋	五島市富江町
220	422118-20017-B0	天保橋	山下～黒瀬線	不明	2.6	3.6	R C橋	五島市富江町
221	422118-20018-B0	黒崎橋	山下～黒瀬線	不明	4.4	4.6	R C橋	五島市富江町
222	422118-20019-A0	恵比寿橋	山下～黒瀬線	1998	24.6	4.0	P C橋	五島市富江町黒瀬
223	422118-20020-B0	腐水2号橋	黒瀬～山手線	不明	3.7	4.6	R C橋	五島市富江町
224	422118-20021-B0	腐水1号橋	市道黒瀬～山手線	不明	3.8	4.6	R C橋	五島市富江町山手
225	422118-20022-B0	汐浜1号橋	富江～女亀線	不明	5.0	4.4	R C橋	五島市富江町

	橋梁コード	橋梁名	路線名	架設年次	橋長 (m)	幅員 (m)	橋梁種別	所在地
226	422118-20023-B0	木戸1号橋	富江～女亀線	不明	5.2	3.9	R C橋	五島市富江町
227	422118-20024-B0	水洗橋	職人～山崎線	不明	5.3	5.8	R C橋	五島市富江町
228	422118-20025-B0	広ムタ2号橋	富江～職人線	不明	3.9	4.6	R C橋	五島市富江町
229	422118-20026-B0	下ノ木戸2号橋	土取～山崎線	不明	4.9	6.0	R C橋	五島市富江町
230	422118-20027-B0	茅場橋	土取～山崎線	不明	4.0	9.4	R C橋	五島市富江町
231	422118-20028-B0	関星橋	岳～別テ久保線	不明	7.2	5.2	R C橋	五島市富江町
232	422118-20029-B0	張口橋	岳～別テ久保線	不明	3.5	8.6	R C橋	五島市富江町
233	422118-20030-B0	宮下1号橋	狩立～宮下線	不明	6.0	3.9	R C橋	五島市富江町
234	422118-20031-B0	田ノ江橋	田ノ江村中線	不明	4.8	7.0	R C橋	五島市富江町松尾
235	422118-20032-B0	田ノ江新橋	田ノ江4号線	不明	4.8	5.0	R C橋	五島市富江町松尾
236	422118-20033-B0	原田橋	丸子～横峰線	不明	3.0	3.1	R C橋	五島市富江町長峰
237	422118-20034-B0	大山橋	丸子～横峰線	不明	7.3	3.7	R C橋	五島市富江町長峰
238	422118-20035-B0	横峰1号橋	丸子～横峰線	不明	3.5	3.1	R C橋	五島市富江町長峰
239	422118-20036-B0	横峰4号橋	丸子～横峰線	不明	3.2	2.8	R C橋	五島市富江町長峰
240	422118-20037-B0	横峰2号橋	丸子～横峰線	不明	2.4	3.4	R C橋	五島市富江町長峰
241	422118-20038-B0	横峰3号橋	丸子～横峰線	不明	2.8	4.1	R C橋	五島市富江町長峰
242	422118-20039-B0	横峰5号橋	丸子～横峰線	不明	3.5	3.3	R C橋	五島市富江町長峰
243	422118-20040-B0	横峰6号橋	丸子～横峰線	不明	4.5	3.2	R C橋	五島市富江町長峰
244	422118-20041-B0	横峰7号橋	丸子～横峰線	不明	5.5	3.4	R C橋	五島市富江町長峰
245	422118-20042-B0	ほり橋	大田～小川線	不明	3.4	3.0	R C橋	五島市富江町長峰
246	422118-20043-B0	琴石橋	大田～琴石線	不明	3.7	2.3	R C橋	五島市富江町長峰
247	422118-20044-B0	繁敷ダム1号橋	繁敷～ダム線	不明	6.5	6.5	R C橋	五島市富江町繁敷
248	422118-20045-B0	繁敷ダム2号橋	繁敷～ダム線	不明	2.6	5.8	R C橋	五島市富江町繁敷
249	422118-20046-B0	繁敷ダム3号橋	繁敷～ダム線	不明	2.6	5.5	R C橋	五島市富江町繁敷
250	422118-20047-B0	繁敷ダム4号橋	繁敷～ダム線	不明	11.3	8.8	P C橋	五島市富江町繁敷
251	422118-20048-B0	繁敷2号橋	繁敷1号線	不明	4.8	4.8	R C橋	五島市富江町繁敷
252	422118-20049-B0	繁敷3号橋	繁敷1号線	不明	6.4	3.7	R C橋	五島市富江町繁敷
253	422118-20050-B0	馬込1号橋	市道 繁敷2号線	不明	8.4	4.6	H. B. B	五島市富江町繁敷
254	422118-20051-B0	馬込2号橋	繁敷2号線	不明	4.5	7.9	R C橋	五島市富江町繁敷
255	422118-20052-B0	八本木橋	繁敷3号線	不明	4.1	2.6	R C橋	五島市富江町繁敷
256	422118-20053-B0	鉦山1号橋	田尾～鉦山線	不明	12.0	5.0	P C橋	五島市富江町田尾
257	422118-20054-B0	鉦山2号橋	田尾～鉦山線	不明	10.9	5.0	P C橋	五島市富江町田尾
258	422118-20055-B0	樋ノ本橋	田尾～水源地線	不明	6.5	3.0	R C橋	五島市富江町田尾
259	422118-20056-A0	向橋	田尾～ベコノ線	1968	17.4	3.6	H. B. B	五島市富江町田尾
260	422118-20057-B0	寺田1号橋	田尾1号線	不明	5.0	3.4	R C橋	五島市富江町田尾
261	422118-20058-B0	寺田2号橋	市道田尾1号線	不明	7.2	3.0	H. B. B	五島市富江町田尾
262	422118-20059-B0	山田1号橋	市道田尾1号線	不明	9.1	3.0	H. B. B	五島市富江町田尾
263	422118-20060-B0	山田2号橋	田尾1号線	1995	7.0	4.8	R C橋	五島市富江町田尾
264	422118-20061-B0	山田3号橋	田尾1号線	不明	6.2	4.0	R C橋	五島市富江町田尾
265	422118-20062-B0	小浜橋	小浜1号線	不明	4.0	4.6	R C橋	五島市富江町田尾
266	422118-20063-B0	堤越橋	職人1号線	不明	5.2	5.7	R C橋	五島市富江町職人
267	422118-20064-B0	広ムタ1号橋	職人2号線	不明	5.2	5.1	R C橋	五島市富江町
268	422118-20065-B0	船盛橋	女亀1号線	不明	5.8	7.5	R C橋	五島市富江町女亀
269	422118-20066-B0	はちのす橋	山崎5号線	1999	4.7	5.9	R C橋	五島市富江町岳
270	422118-20067-B0	腐水橋2	黒瀬3号線	不明	3.3	9.5	R C橋	五島市富江町山手
271	422118-20068-B0	いやん川橋	黒瀬3号線	不明	5.9	3.4	R C橋	五島市富江町山手
272	422118-20069-B0	野田2号橋	横ヶ倉1号線	不明	3.4	4.4	R C橋	五島市富江町松尾
273	422118-20070-B0	藪田橋	丸子3号線	不明	11.0	2.6	H. B. B	五島市富江町長峰
274	422118-20071-B0	平ノ園橋	琴石1号線	不明	5.5	3.1	R C橋	五島市富江町長峰
275	422118-20072-B0	前田1号橋	琴石3号線	不明	7.5	3.0	H. B. B	五島市富江町長峰
276	422118-20073-B0	前田2号橋	市道琴石4号線	不明	5.9	3.1	R C橋	五島市富江町長峰
277	422118-20074-B0	江底橋	大田1号線	不明	3.9	3.6	R C橋	五島市富江町長峰
278	422118-20075-B0	穴山橋	山手2号線	不明	7.5	2.9	H. B. B	五島市富江町山手
279	422118-20076-B0	黒崎2号橋	黒瀬12号線	不明	4.8	2.4	R C橋	五島市富江町黒瀬
280	422118-20077-B0	美江2号橋	山下13号線	不明	4.4	3.1	R C橋	五島市富江町山下
281	422118-20078-B0	先段ノ上橋	松尾～女亀線	不明	4.5	6.6	R C橋	五島市富江町土取
282	422118-20079-B0	中ノ木橋	土取6号線	不明	5.9	6.0	R C橋	五島市富江町
283	422118-20080-B0	中ノ木2号橋	土取6号線	不明	6.0	5.6	R C橋	五島市富江町
284	422118-20081-B0	富江～岳線無名橋	富江～岳線	2011	5.3	5.3	R C橋	五島市富江町
285	422118-20082-B0	琴石1号線無名橋	琴石1号線	不明	3.6	3.0	R C橋	五島市富江町長峰
286	422118-30001-B0	池尻橋	大宝1号線	1984	4.5	5.9	R C橋	五島市玉之浦町大宝
287	422118-30002-A0	前田橋	小川・大田線	1978	17.7	6.0	鋼溶接橋	五島市玉之浦町小川
288	422118-30003-A0	鶴渡橋	荒川幾久山線	1968	20.4	5.0	鋼溶接橋	五島市玉之浦町荒川
289	422118-30004-B0	松ノ木橋	荒川幾久山線	1966	3.1	5.2	R C橋	五島市玉之浦町荒川
290	422118-30005-B0	稗畑橋	荒川幾久山線	1971	4.6	4.4	R C橋	五島市玉之浦町荒川
291	422118-30006-B0	荒川山口橋	荒川幾久山線	1974	3.0	5.5	R C橋	五島市玉之浦町荒川
292	422118-30007-B0	山ノ田橋	荒川幾久山線	不明	5.6	6.2	R C橋	五島市玉之浦町荒川
293	422118-30008-B0	山口橋	市道荒川幾久山線	不明	4.5	4.0	R C橋	五島市玉之浦町幾久山
294	422118-30009-B0	鳴河内橋	市道荒川幾久山線	不明	4.5	3.7	R C橋	五島市玉之浦町幾久山
295	422118-30010-B0	平尾橋	富江・幾久山線	2007	9.8	10.0	P C橋	五島市玉之浦町上の平
296	422118-30011-B0	2号橋	幾久山富江線	不明	8.4	12.3	R C橋	五島市玉之浦町上の平
297	422118-30012-B0	仁田尾橋	富江・幾久山線	不明	3.6	4.8	R C橋	五島市玉之浦町上の平
298	422118-30013-B0	界橋	市道幾久山富江線	1972	5.0	5.7	R C橋	五島市玉之浦町上の平
299	422118-30014-A0	枸橋橋	頓泊線	1998	16.3	10.8	P C橋	五島市玉之浦町頓泊
300	422118-30015-B0	子持坂橋	市道頓泊線	2002	13.1	11.8	P C橋	五島市玉之浦町頓泊



	橋梁コード	橋梁名	路線名	架設年次	橋長 (m)	幅員 (m)	橋梁種別	所在地
301	422118-30016-B0	小浦2号橋	小浦1号線	不明	2.0	5.0	R C橋	五島市玉之浦町玉之浦
302	422118-30017-B0	新川橋2	元倉井持線	不明	3.6	7.0	R C橋	五島市玉之浦町玉之浦
303	422118-30018-B0	立谷真浦橋	真浦線	1963	4.4	3.2	R C橋	五島市玉之浦町立谷
304	422118-30019-A0	通学橋	中須小川線	1997	34.1	4.0	R C橋	五島市玉之浦町中須
305	422118-30020-B0	長戸橋	小川4号線	1961	10.8	3.8	R C橋	五島市玉之浦町小川
306	422118-30021-B0	荒髭橋	市道中須5号線	不明	3.0	5.1	R C橋	五島市玉之浦町中須
307	422118-30022-B0	平橋	市道松山線	1969	6.6	2.2	R C橋	五島市玉之浦町上ノ平
308	422118-30023-A0	天福寺橋	天福寺線	1964	23.0	3.8	R C橋	五島市玉之浦町幾久山
309	422118-30024-B0	真浦橋	布浦1号線	2011	6.1	4.9	R C橋	五島市玉之浦町布浦
310	422118-30025-B0	上川橋A	市道荒川3号線	不明	2.7	4.4	R C橋	五島市玉之浦町荒川
311	422118-30026-B0	豆谷橋	荒川3号線	1929	4.5	2.9	R C橋	五島市玉之浦町荒川
312	422118-30027-B0	上川橋B	荒川5号線	不明	2.7	2.1	R C橋	五島市玉之浦町荒川
313	422118-30028-B0	3号橋	荒川6号線	2010	8.7	4.8	H. B. B	五島市玉之浦町荒川
314	422118-30029-A0	丹奈橋	丹奈1号線	1980	21.0	6.2	鋼溶接橋	五島市玉之浦町丹奈
315	422118-30030-B0	6号橋	市道丹奈6号線	1967	8.1	4.0	R C橋	五島市玉之浦町丹奈
316	422118-30031-B0	立花橋	丹奈6号線	1982	17.5	4.6	P C橋	五島市玉之浦町丹奈
317	422118-30032-A0	清水橋A	市道丹奈7号線	1978	18.9	3.7	R C橋	五島市玉之浦町丹奈
318	422118-30033-B0	無名橋2	戸町切線	不明	4.2	4.5	R C橋	五島市玉之浦町玉之浦
319	422118-30034-A0	上ノ平橋	折口線	1988	55.0	5.7	P C橋	五島市玉之浦町上の平
320	422118-30035-B0	無名橋3	市道赤崎線	不明	5.4	4.0	R C橋	五島市玉之浦町小川
321	422118-30038-B0	鬼ノ元橋	中須6号線	不明	6.0	5.7	その他	五島市玉之浦町中須
322	422118-40001-B0	柏線1号橋	柏線	不明	4.0	7.1	R C橋	五島市三井楽町柏
323	422118-40002-B0	柏線2号橋	柏線	不明	2.9	7.0	R C橋	五島市三井楽町柏
324	422118-40003-B0	柏線3号橋	市道柏線	不明	4.3	7.7	R C橋	五島市三井楽町柏
325	422118-40004-B0	柏線4号橋	市道柏線	不明	2.7	7.6	R C橋	五島市三井楽町柏
326	422118-40005-B0	柏線5号橋	柏線	2017	3.5	4.7	R C橋	五島市三井楽町柏郷
327	422118-40006-B0	柏線6号橋	柏線	不明	3.7	5.0	R C橋	五島市三井楽町柏郷
328	422118-40007-B0	久木崎2号橋	浜窄線	不明	4.3	6.0	R C橋	五島市三井楽町濱ノ畔
329	422118-40008-B0	浜窄線2号橋	浜窄線	不明	2.1	5.6	R C橋	五島市三井楽町濱ノ畔
330	422118-40009-B0	浜窄線3号橋	市道浜窄線	不明	2.4	6.6	R C橋	五島市三井楽町浜窄
331	422118-40010-B0	江頭橋	貝津波止場線	不明	6.2	8.8	R C橋	五島市三井楽町貝津
332	422118-40011-B0	田原線1号橋	市道田原線	不明	2.2	6.0	R C橋	五島市三井楽町濱ノ畔
333	422118-40012-B0	野萩橋	丑ノ浦線	不明	3.8	7.0	R C橋	五島市三井楽町濱ノ畔
334	422118-40013-B0	丑ノ浦線2号橋	丑ノ浦線	不明	2.3	5.7	R C橋	五島市三井楽町濱ノ畔
335	422118-40014-B0	丑ノ浦線3号橋	丑ノ浦線	不明	3.1	7.0	R C橋	五島市三井楽町濱ノ畔
336	422118-40015-B0	上川橋	市道丑ノ浦線	1975	5.8	7.1	R C橋	五島市三井楽町波砂間
337	422118-40016-B0	広栄橋	里釜裏線	不明	5.1	12.2	R C橋	五島市三井楽町濱ノ畔
338	422118-40017-B0	米山2号橋	里釜裏線	1980	3.5	8.4	R C橋	五島市三井楽町濱ノ畔
339	422118-40018-B0	三井楽海岸線1号橋	三井楽海岸線	不明	13.3	6.6	R C橋	五島市三井楽町濱ノ畔
340	422118-40019-B0	三井楽海岸線2号橋	三井楽海岸線	不明	4.2	11.1	R C橋	五島市三井楽町濱ノ畔
341	422118-40020-B0	柏淵ノ元線1号橋	柏淵ノ元線	不明	5.2	4.4	R C橋	五島市三井楽町柏
342	422118-40021-B0	柏淵ノ元線2号橋	柏淵ノ元線	不明	4.7	4.0	R C橋	五島市三井楽町柏
343	422118-40023-B0	正山4号線1号橋	正山4号線	不明	6.6	4.4	R C橋	五島市三井楽町濱ノ畔
344	422118-40024-B0	釜6号線1号橋	釜6号線	不明	2.6	3.6	R C橋	五島市三井楽町濱ノ畔
345	422118-40025-B0	米山1号橋	釜8号線	不明	4.2	4.9	R C橋	五島市三井楽町濱ノ畔
346	422118-40026-B0	久木崎1号橋	市道小脇山線	不明	7.4	3.6	R C橋	五島市三井楽町濱ノ畔
347	422118-40027-B0	小脇山橋	市道 小脇山線	不明	4.2	3.4	R C橋	五島市三井楽町濱ノ畔
348	422118-40028-B0	八ノ川線1号橋	市道 八ノ川線	不明	7.8	4.8	R C橋	五島市三井楽町濱ノ畔
349	422118-40029-B0	八ノ川4号線1号橋	八ノ川4号線	不明	4.4	5.1	R C橋	五島市三井楽町濱ノ畔
350	422118-40030-B0	出口草見窄線1号橋	出口草見窄線	不明	3.1	5.0	R C橋	五島市三井楽町濱ノ畔
351	422118-40031-B0	高崎線1号橋	高崎線	1986	6.0	7.0	R C橋	五島市三井楽町高崎
352	422118-40032-B0	高崎柏線1号橋	市道 高崎柏線	不明	2.2	4.8	R C橋	五島市三井楽町柏
353	422118-40033-B0	高崎柏線2号橋	高崎柏線	不明	6.6	4.9	R C橋	五島市三井楽町柏郷
354	422118-40034-B0	新村線1号橋	新村線	不明	3.3	4.0	R C橋	五島市三井楽町柏
355	422118-40035-B0	新村2号線1号橋	市道 新村2号線	不明	3.3	5.3	R C橋	五島市三井楽町淵ノ元
356	422118-40036-B0	久木崎3号橋	市道 久木崎ヤアツ線	不明	5.2	4.7	R C橋	五島市三井楽町濱ノ畔
357	422118-40037-B0	久木崎ヤアツ線2号橋	市道 久木崎ヤアツ線	不明	4.9	5.1	R C橋	五島市三井楽町濱ノ畔
358	422118-40038-B0	淵ノ元4号線1号橋	市道 淵ノ元4号線	不明	5.8	4.0	R C橋	五島市三井楽町淵ノ元
359	422118-40039-B0	塩水海岸線1号橋	市道 塩水海岸線	不明	2.4	6.9	R C橋	五島市三井楽町丑ノ浦
360	422118-40040-B0	塩水海岸3号線1号橋	市道 塩水海岸3号線	不明	6.2	6.5	R C橋	五島市三井楽町丑ノ浦
361	422118-40041-B0	塩水京ノ岳2号線1号橋	市道 塩水京ノ岳2号線	不明	2.5	4.2	R C橋	五島市三井楽町丑ノ浦
362	422118-40042-B0	丑ノ浦京ノ岳線1号橋	市道 丑ノ浦京ノ岳線	不明	2.7	4.1	R C橋	五島市三井楽町丑ノ浦
363	422118-40043-B0	丑ノ浦墓地線1号橋	市道 丑ノ浦墓地線	不明	6.9	4.4	R C橋	五島市三井楽町丑ノ浦
364	422118-40045-B0	波砂間京ノ岳線1号橋	市道 波砂間京ノ岳線	不明	2.0	4.0	R C橋	五島市三井楽町丑ノ浦
365	422118-40046-B0	波砂間京ノ岳2号線1号橋	市道 波砂間京ノ岳2号線	不明	4.7	4.8	R C橋	五島市三井楽町波砂間
366	422118-40047-B0	浜窄2号線1号橋	市道 浜窄2号線	不明	2.9	6.2	R C橋	五島市三井楽町浜窄
367	422118-40048-B0	浜窄海岸線1号橋	市道 浜窄海岸線	不明	5.5	5.0	R C橋	五島市三井楽町浜窄
368	422118-40049-B0	浜窄海岸線2号橋	市道 浜窄海岸線	不明	4.5	4.7	R C橋	五島市三井楽町浜窄
369	422118-40051-B0	浜窄畜産場2号線1号橋	市道 浜窄畜産場2号線	不明	4.8	4.2	R C橋	五島市三井楽町浜窄
370	422118-40052-B0	桐ノ木2号線1号橋	桐ノ木2号線	不明	7.3	5.0	R C橋	五島市三井楽町貝津
371	422118-40053-B0	貝津線1号橋	貝津線	不明	2.0	3.0	R C橋	五島市三井楽町貝津
372	422118-40054-B0	貝津線2号橋	貝津線	不明	2.0	3.6	R C橋	五島市三井楽町貝津
373	422118-40055-B0	貝津宇土鼻2号線1号橋	貝津宇土鼻2号線	不明	2.4	2.2	R C橋	五島市三井楽町貝津
374	422118-40056-A0	竹山橋	竹山教会線	1979	15.0	5.0	P C橋	五島市三井楽町貝津郷
375	422118-40057-B0	汐見橋	貝津神社3号線	不明	13.4	4.0	R C橋	五島市三井楽町貝津郷

	橋梁コード	橋梁名	路線名	架設年次	橋長 (m)	幅員 (m)	橋梁種別	所在地
376	422118-40058-BO	竹原線1号橋	竹原線	不明	3.5	3.7	R C橋	五島市三井楽町嵯峨島
377	422118-40059-BO	先原線1号橋	先原線	不明	3.3	3.8	R C橋	五島市三井楽町嵯峨島
378	422118-40060-BO	先原線2号橋	先原線	不明	3.0	3.0	R C橋	五島市三井楽町嵯峨島
379	422118-40061-BO	先原線3号橋	市道 先原線	不明	2.5	3.1	R C橋	五島市三井楽町嵯峨島
380	422118-40062-BO	長田線1号橋	長田線	不明	2.0	5.4	R C橋	五島市三井楽町濱ノ畔
381	422118-40063-BO	長田線2号橋	長田線	不明	2.0	5.5	R C橋	五島市三井楽町濱ノ畔
382	422118-40064-BO	淵ノ元線1号橋	淵ノ元線	不明	3.5	4.9	R C橋	五島市三井楽町濱ノ畔
383	422118-40065-BO	淵ノ元線2号橋	淵ノ元線	不明	2.7	3.8	R C橋	五島市三井楽町
384	422118-40066-BO	長田尾榎本中長田線1号橋	市道 長田尾榎本中長田線	不明	2.3	5.4	R C橋	五島市三井楽町嶽
385	422118-40067-BO	長田尾榎本中長田線2号橋	市道 長田尾榎本中長田線	不明	4.1	5.7	R C橋	五島市三井楽町嶽
386	422118-40068-BO	長田尾榎本中長田線3号橋	市道 長田尾榎本中長田線	不明	4.1	5.4	R C橋	五島市三井楽町嶽
387	422118-40069-BO	貝津浜窄線1号橋	市道 貝津浜窄線	不明	4.4	5.4	R C橋	五島市三井楽町浜窄
388	422118-40070-BO	柏線無名1号橋	柏線	不明	2.2	6.6	R C橋	五島市三井楽町高崎
389	422118-40071-BO	高崎柏線無名1号橋	高崎柏線	不明	2.8	2.3	R C橋	五島市三井楽町柏
390	422118-50001-BO	墓ノ下橋	憩坂線	不明	5.7	6.0	R C橋	五島市岐宿町川原
391	422118-50002-BO	柿坂橋	柿坂線	不明	2.4	7.5	R C橋	五島市岐宿町川原
392	422118-50003-BO	寺脇橋(1号)	松山中嶽南部1号線	不明	6.5	5.6	H. B. B	五島市岐宿町松山
393	422118-50004-AO	寺脇橋(2号)	松山中嶽南部1号線	1988	45.9	5.0	P C橋	五島市岐宿町中嶽
394	422118-50005-AO	居川橋	松山中嶽南部1号線	1970	20.4	5.1	鋼溶接橋	五島市岐宿町松山
395	422118-50006-AO	中川橋	松山中嶽南部1号線	1971	15.5	5.8	鋼溶接橋	五島市岐宿町松山
396	422118-50007-BO	高田橋(4号)	松山中嶽南部1号線	不明	6.7	6.0	R C橋	五島市岐宿町中嶽
397	422118-50008-BO	柿之木場橋(2号)	松山中嶽南部1号線	1968	11.0	5.7	H. B. B	五島市岐宿町中嶽
398	422118-50009-AO	丸淵橋	中嶽北部寺脇1号線	1983	49.2	6.2	P C橋	五島市岐宿町中嶽
399	422118-50010-AO	高田橋(1号)	市道 中嶽北部南部1号線	1973	28.1	5.8	鋼溶接橋	五島市岐宿町中嶽
400	422118-50011-BO	松原橋(2号)	市道 淵之元大川原1号線	不明	2.9	3.9	R C橋	五島市岐宿町川原
401	422118-50012-AO	長山橋	淵之元大川原1号線	1972	30.5	3.8	鋼溶接橋	五島市岐宿町川原
402	422118-50013-AO	大川原橋	淵之元大川原1号線	1964	26.7	3.7	鋼溶接橋	五島市岐宿町川原
403	422118-50014-BO	ロクロバ橋	ロクロバ1号線	不明	3.0	6.0	R C橋	五島市岐宿町岐宿
404	422118-50015-BO	唐船之浦橋(1号)	戸岐ノ首唐船之浦1号線	不明	5.0	4.7	R C橋	五島市岐宿町唐船ノ浦
405	422118-50016-BO	唐船之浦橋(2号)	戸岐ノ首唐船之浦1号線	不明	2.8	3.5	R C橋	五島市岐宿町唐船ノ浦
406	422118-50017-BO	第2戸岐ノ首橋	戸岐向・戸岐ノ首線	1973	3.0	4.3	R C橋	五島市岐宿町戸岐ノ首
407	422118-50018-BO	第1戸岐ノ首橋	戸岐向・戸岐ノ首線	1973	4.1	4.3	R C橋	五島市岐宿町戸岐ノ首
408	422118-50019-BO	中尾橋(1号)	二本橋1号橋	不明	5.3	4.6	R C橋	五島市岐宿町二本橋
409	422118-50020-BO	相ノ浦橋1	浜町2号線	不明	4.7	4.8	R C橋	五島市岐宿町岐宿
410	422118-50021-BO	山里橋(2号)	岐宿水之浦線	不明	3.4	7.0	R C橋	五島市岐宿町岐宿
411	422118-50022-BO	山里橋(1号)	城山町1号線	1955	2.4	4.0	R C橋	五島市岐宿町岐宿
412	422118-50023-BO	吉原橋	西町5号線	不明	2.6	3.3	R C橋	五島市岐宿町岐宿
413	422118-50024-BO	浜橋	浜町5号線	1990	13.5	4.2	P C橋	五島市岐宿町岐宿
414	422118-50025-BO	水ノ浦1号橋	水之浦淵之元1号線	不明	2.4	5.9	その他	五島市岐宿町岐宿
415	422118-50026-BO	水ノ浦2号橋	水之浦淵之元1号線	不明	2.4	5.5	R C橋	五島市岐宿町岐宿
416	422118-50027-BO	大川原橋(3号)	市道 大川原4号線	不明	2.0	4.0	R C橋	五島市岐宿町川原
417	422118-50028-BO	大川原橋(4号)	大川原4号線	不明	6.0	4.2	R C橋	五島市岐宿町川原
418	422118-50029-BO	大川原橋(5号)	大川原4号線	不明	5.4	4.5	R C橋	五島市岐宿町川原
419	422118-50030-BO	大川原橋(6号)	大川原4号線	1985	5.4	4.1	R C橋	五島市岐宿町川原
420	422118-50031-BO	宇戸の山橋	大川原5号線	不明	3.4	6.1	R C橋	五島市岐宿町川原
421	422118-50032-AO	小川原橋(1号)	淵之元小川原1号線	1989	19.4	5.1	P C橋	五島市岐宿町川原
422	422118-50033-AO	淵之元橋	淵之元1号線	1964	30.4	5.6	P C橋	五島市岐宿町川原
423	422118-50034-AO	神崎橋	淵之元1号線	1987	17.0	6.8	P C橋	五島市岐宿町川原
424	422118-50035-BO	松原橋(1号)	淵之元5号線	1991	9.3	5.2	R C橋	五島市岐宿町川原
425	422118-50036-AO	木床橋	小川原3号線	1990	18.5	3.7	P C橋	五島市岐宿町川原
426	422118-50037-AO	小川原橋(3号)	小川原4号線	1982	20.0	4.5	P C橋	五島市岐宿町川原
427	422118-50038-BO	小川原橋(4号)	小川原4号線	不明	4.0	2.5	R C橋	五島市岐宿町川原
428	422118-50039-BO	小川原橋(5号)	小川原4号線	不明	3.5	3.4	R C橋	五島市岐宿町川原
429	422118-50040-BO	小川原橋(6号)	小川原4号線	不明	6.2	4.1	R C橋	五島市岐宿町川原
430	422118-50041-BO	小川原橋(7号)	小川原4号線	1988	5.4	4.1	R C橋	五島市岐宿町川原
431	422118-50042-BO	小川原橋(8号)	小川原4号線	1984	6.5	4.2	R C橋	五島市岐宿町川原
432	422118-50043-BO	小川原橋(9号)	小川原4号線	不明	5.0	4.1	R C橋	五島市岐宿町川原
433	422118-50044-BO	惣津橋(1号)	惣津2号線	不明	2.6	3.7	その他	五島市岐宿町川原
434	422118-50045-BO	惣津橋(2号)	惣津2号線	不明	7.5	4.0	R C橋	五島市岐宿町川原
435	422118-50046-BO	打折橋(1号)	打折1号線	不明	5.0	4.6	R C橋	五島市岐宿町
436	422118-50047-BO	打折橋(2号)	打折1号線	不明	7.1	4.0	R C橋	五島市岐宿町
437	422118-50048-BO	打折橋(3号)	打折1号線	不明	5.0	4.0	R C橋	五島市岐宿町
438	422118-50050-BO	中浜橋(1号)	打折3号橋	不明	5.1	2.4	R C橋	五島市岐宿町
439	422118-50051-BO	部河内橋	小川原11号線	不明	4.2	5.3	R C橋	五島市岐宿町
440	422118-50052-BO	川の窄橋	市道 打折5号線	不明	5.3	3.3	鋼溶接橋	五島市岐宿町川原
441	422118-50053-AO	鱸淵橋	淵之元14号線	2002	23.5	8.2	P C橋	五島市岐宿町川原
442	422118-50054-AO	川原橋	淵之元14号線	1967	46.0	8.0	P C橋	五島市岐宿町川原
443	422118-50057-BO	志田尾橋	志田尾5号線	不明	5.8	4.5	R C橋	五島市岐宿町志田尾
444	422118-50058-BO	宇戸橋	松山1号線	不明	3.5	3.2	R C橋	五島市岐宿町松山
445	422118-50059-AO	山木戸橋	松山2号線	1984	46.4	5.7	P C橋	五島市岐宿町松山
446	422118-50060-BO	松山橋(1号)	松山4号線	不明	3.6	2.9	R C橋	五島市岐宿町松山
447	422118-50061-BO	松山橋(2号)	松山13号線	不明	6.5	2.4	R C橋	五島市岐宿町松山
448	422118-50062-BO	寺脇橋(3号)	寺脇1号線	不明	2.5	4.1	R C橋	五島市岐宿町松山
449	422118-50063-BO	寺脇橋(4号)	寺脇1号線	不明	4.9	3.6	R C橋	五島市岐宿町松山
450	422118-50064-BO	佛川橋	寺脇1号線	1964	8.8	4.7	R C橋	五島市岐宿町松山

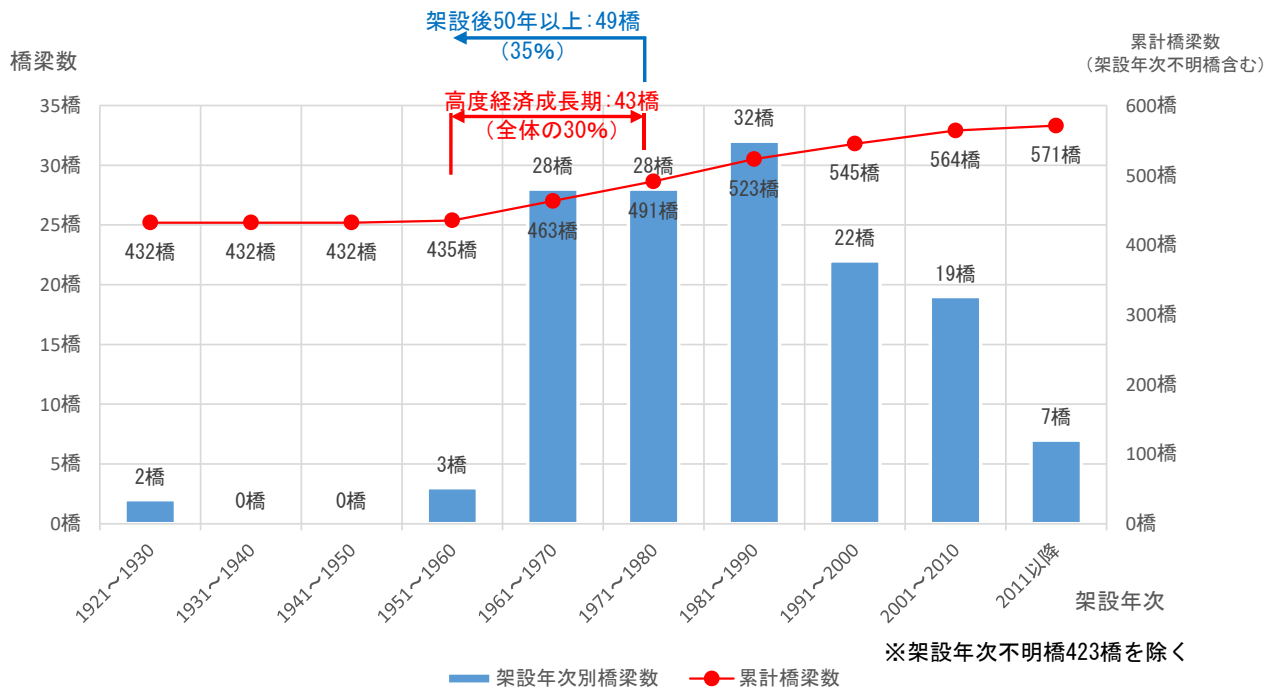
	橋梁コード	橋梁名	路線名	架設年次	橋長 (m)	幅員 (m)	橋梁種別	所在地
451	422118-50065-B0	寺脇橋(5号)	寺脇1号線	不明	4.2	3.2	R C橋	五島市岐宿町松山
452	422118-50066-A0	関戸ノ本橋	寺脇4号線	1985	21.8	4.2	鋼溶接橋	五島市岐宿町
453	422118-50067-B0	宇土橋2	松山16号線	不明	6.8	2.3	R C橋	五島市岐宿町松山
454	422118-50068-B0	善次木場橋(1号)	市道 中嶽北部2号線	不明	4.7	6.7	R C橋	五島市岐宿町中嶽
455	422118-50069-B0	夜越橋	市道 中嶽北部2号線	不明	4.9	6.6	R C橋	五島市岐宿町中嶽
456	422118-50070-B0	樋ノ口橋(1号)	市道 中嶽北部2号線	不明	2.1	6.9	R C橋	五島市岐宿町中嶽
457	422118-50071-B0	樋ノ口橋(2号)	市道 中嶽北部2号線	不明	4.0	6.8	R C橋	五島市岐宿町中嶽
458	422118-50072-B0	善次木場橋(2号)	市道 中嶽北部8号線	不明	5.9	4.6	R C橋	五島市岐宿町中嶽
459	422118-50073-B0	善次木場橋(3号)	市道 中嶽北部8号線	不明	4.0	2.9	R C橋	五島市岐宿町中嶽
460	422118-50074-B0	前田橋(1号)	市道 中嶽北部11号線	不明	2.5	2.9	R C橋	五島市岐宿町中嶽
461	422118-50075-B0	前田橋(2号)	市道 中嶽北部11号線	不明	2.5	4.4	R C橋	五島市岐宿町中嶽
462	422118-50076-B0	前田橋(3号)	市道 中嶽北部12号線	不明	2.2	4.3	R C橋	五島市岐宿町中嶽
463	422118-50077-B0	大保橋	中嶽北部28号線	不明	3.4	5.6	R C橋	五島市岐宿町中嶽
464	422118-50078-B0	八本木橋(1号)	中嶽北部30号線	不明	3.3	4.4	R C橋	五島市岐宿町中嶽
465	422118-50079-B0	大保橋(2号)	中嶽北部30号線	不明	3.3	4.4	R C橋	五島市岐宿町中嶽
466	422118-50080-B0	八本木橋(2号)	中嶽北部32号線	不明	4.4	4.4	R C橋	五島市岐宿町中嶽
467	422118-50081-B0	八本木橋(3号)	中嶽北部33号線	不明	5.0	8.9	R C橋	五島市岐宿町中嶽
468	422118-50082-B0	八本木橋(4号)	市道 中嶽北部33号線	不明	11.8	4.8	H. B. B	五島市岐宿町中嶽
469	422118-50083-A0	四津垣橋	中嶽北部38号線	1979	36.2	6.2	P C橋	五島市岐宿町中嶽
470	422118-50083-B0	出関橋(2号)	市道 中嶽南部25号線	不明	4.0	2.6	R C橋	五島市岐宿町中嶽
471	422118-50084-B0	松尾橋	市道 中嶽北部43号線	不明	4.1	2.4	R C橋	五島市岐宿町中嶽
472	422118-50085-A0	柿之木場1号橋	中嶽南部1号線	1982	27.4	7.0	P C橋	五島市岐宿町中嶽
473	422118-50086-B0	高田橋(2号)	中嶽南部6号線	不明	3.2	4.8	R C橋	五島市岐宿町中嶽
474	422118-50087-B0	瀬戸川原橋(1号)	中嶽南部6号線	不明	3.4	4.0	R C橋	五島市岐宿町中嶽
475	422118-50088-B0	柿之木場橋(5号)	中嶽南部7号線	不明	3.9	6.6	R C橋	五島市岐宿町中嶽
476	422118-50089-B0	高田橋(5号)	中嶽南部9号線	不明	5.6	3.0	R C橋	五島市岐宿町中嶽
477	422118-50090-B0	高田橋(3号)	中嶽南部12号線	不明	3.3	3.2	R C橋	五島市岐宿町中嶽
478	422118-50091-B0	瀬戸ヶ原橋(2号)	中嶽南部13号線	不明	3.7	3.0	R C橋	五島市岐宿町中嶽
479	422118-50092-B0	柿之木場橋(6号)	中嶽南部16号線	不明	4.1	2.5	R C橋	五島市岐宿町中嶽
480	422118-50094-A0	出関橋(1号)	中嶽南部31号線	1979	15.8	7.2	P C橋	五島市岐宿町中嶽
481	422118-50095-B0	柿之木場橋(3号)	中嶽南部32号線	不明	7.0	7.0	P C橋	五島市岐宿町中嶽
482	422118-50096-B0	柿之木場橋(4号)	中嶽北部	不明	12.2	5.0	P C橋	五島市岐宿町中嶽
483	422118-50097-B0	郷津橋(1号)	二本橋2号線	1980	15.1	6.0	P C橋	五島市岐宿町二本橋
484	422118-50098-A0	越地橋	二本橋3号線	1982	15.9	7.2	P C橋	五島市岐宿町二本橋
485	422118-50099-B0	仁田橋(1号)	市道 二本橋3号線	不明	5.4	6.6	R C橋	五島市岐宿町二本橋
486	422118-50100-B0	郷津橋(2号)	市道 二本橋4号線	1981	14.3	5.0	P C橋	五島市岐宿町二本橋
487	422118-50101-B0	郷津橋(3号)	市道 二本橋4号線	不明	3.0	4.7	R C橋	五島市岐宿町二本橋
488	422118-50102-B0	仁田橋(2号)	市道 二本橋4号線	不明	4.3	6.7	R C橋	五島市岐宿町二本橋
489	422118-50103-B0	大切橋(1号)	二本橋5号線	不明	2.9	4.4	R C橋	五島市岐宿町二本橋
490	422118-50104-B0	大切橋(2号)	二本橋5号線	不明	6.2	4.4	R C橋	五島市岐宿町二本橋
491	422118-50105-B0	大切橋(3号)	二本橋5号線	不明	3.8	4.5	R C橋	五島市岐宿町二本橋
492	422118-50106-B0	中尾橋(2号)	二本橋6号線	不明	3.3	5.3	R C橋	五島市岐宿町二本橋
493	422118-50107-B0	片岸橋	二本橋6号線	不明	4.6	4.6	R C橋	五島市岐宿町二本橋
494	422118-50108-B0	中尾橋(3号)	二本橋8号線	不明	6.0	3.2	R C橋	五島市岐宿町二本橋
495	422118-50109-B0	大切橋(4号)	二本橋10号線	不明	3.0	4.4	R C橋	五島市岐宿町二本橋
496	422118-50110-B0	大切橋(5号)	二本橋10号線	不明	5.7	4.4	R C橋	五島市岐宿町二本橋
497	422118-50111-B0	山ノ田橋(1号)	二本橋13号線	不明	2.4	3.8	R C橋	五島市岐宿町二本橋
498	422118-50112-B0	山ノ田橋(2号)	二本橋18号線	不明	2.4	3.1	R C橋	五島市岐宿町二本橋
499	422118-50113-B0	山ノ田橋(3号)	二本橋19号線	不明	2.0	3.1	R C橋	五島市岐宿町二本橋
500	422118-50114-A0	二本橋橋	二本橋30号線	1987	21.0	5.0	鋼溶接橋	五島市岐宿町二本橋
501	422118-50115-B0	一の河橋(1号)	河務大曲1号線	不明	4.3	3.1	R C橋	五島市岐宿町河務
502	422118-50116-B0	一の河橋(2号)	河務大曲1号線	不明	6.8	3.1	R C橋	五島市岐宿町河務
503	422118-50117-B0	浦ノ川橋	河務1号線	1968	14.0	4.3	H. B. B	五島市岐宿町河務
504	422118-50118-B0	下津川橋	河務1号線	1959	5.5	4.0	P C橋	五島市岐宿町河務
505	422118-50119-A0	河津橋(1号)	河務1号線	1980	19.2	6.2	H. B. B	五島市岐宿町河務
506	422118-50120-B0	河津橋(2号)	河務1号線	不明	7.5	4.5	R C橋	五島市岐宿町河務
507	422118-50121-B0	前小島橋(1号)	河務2号線	1967	2.0	3.2	R C橋	五島市岐宿町河務
508	422118-50124-B0	前小島橋(4号)	河務2号線	1967	2.0	3.9	R C橋	五島市岐宿町河務
509	422118-50125-B0	頼々洲橋	河務7号線	不明	8.5	4.0	R C橋	五島市岐宿町河務
510	422118-50126-A0	大曲橋	大曲1号線	1971	44.0	3.6	鋼溶接橋	五島市岐宿町河務
511	422118-50128-B0	浦頭橋2	戸岐ノ首2号線	不明	5.5	3.4	R C橋	五島市岐宿町戸岐ノ首
512	422118-50129-B0	平山橋2	戸岐ノ首4号線	不明	6.0	3.5	R C橋	五島市岐宿町戸岐ノ首
513	422118-50130-B0	鳩山橋	戸岐ノ首5号線	不明	3.7	3.1	R C橋	五島市岐宿町戸岐ノ首
514	422118-50131-B0	家ノ上橋	唐船ノ浦福見1号線	不明	4.0	4.0	R C橋	五島市岐宿町唐船ノ浦
515	422118-50132-B0	福見橋(1号)	福見1号線	不明	4.7	4.0	R C橋	五島市岐宿町唐船ノ浦
516	422118-50133-B0	福見橋(2号)	福見1号線	不明	3.6	3.9	R C橋	五島市岐宿町唐船ノ浦
517	422118-60001-B0	小田1号橋	白這ノ江上線	不明	2.0	8.6	R C橋	五島市奈留町浦
518	422118-60002-B0	小田2号橋	白這ノ江上線	不明	4.7	9.2	R C橋	五島市奈留町浦
519	422118-60003-B0	小田3号橋	白這ノ江上線	不明	2.0	8.7	R C橋	五島市奈留町浦
520	422118-60004-B0	江上橋	市道 白這ノ江上線	不明	6.8	5.9	R C橋	五島市奈留町大串
521	422118-60005-B0	戸浅第1橋	市道 相ノ浦ノ宿輪線	不明	2.6	8.5	R C橋	五島市奈留町浦
522	422118-60006-B0	戸浅第2橋	市道 相ノ浦ノ宿輪線	不明	2.6	7.1	R C橋	五島市奈留町浦
523	422118-60007-B0	オノ島橋	相ノ浦ノ宿輪線	不明	2.6	7.9	R C橋	五島市奈留町浦
524	422118-60008-B0	奈木橋	泊ノ奈木線	不明	4.2	5.1	R C橋	五島市奈留町泊
525	422118-60009-B0	山中橋	相ノ浦ノ南越線	不明	3.3	5.8	R C橋	五島市奈留町浦

	橋梁コード	橋梁名	路線名	架設年次	橋長 (m)	幅員 (m)	橋梁種別	所在地
526	422118-60010-B0	檜ノ木山橋	相ノ浦～南越線	不明	3.6	6.1	R C橋	五島市奈留町浦
527	422118-60011-B0	三本松橋	相ノ浦～南越線	不明	3.5	5.0	R C橋	五島市奈留町浦
528	422118-60012-B0	第2江川橋	田岸～矢神線	1994	8.7	6.2	H. B. B	五島町奈留町船廻
529	422118-60013-B0	瀬ヶ尻3号橋	田岸～矢神線	不明	3.1	20.1	R C橋	五島市奈留町船廻
530	422118-60014-B0	瀬ヶ尻2号橋	田岸～矢神線	不明	2.0	6.7	R C橋	五島市奈留町船廻
531	422118-60015-B0	楽子尻第1橋	田岸～矢神線	不明	2.2	11.0	R C橋	五島市奈留町船廻
532	422118-60016-B0	楽子尻第2橋	田岸～矢神線	不明	2.8	8.1	R C橋	五島市奈留町船廻
533	422118-60017-B0	江川橋	船廻～汐池線	1991	6.6	7.0	R C橋	五島市奈留町船廻
534	422118-60018-B0	江川ノ上橋	船廻～汐池線	不明	2.8	4.7	R C橋	五島市奈留町船廻
535	422118-60019-B0	橋ノ木戸橋	市道 船廻～汐池線	不明	4.3	8.3	R C橋	五島市奈留町泊
536	422118-60020-B0	鎌ノ後橋	市道 相ノ浦～鈴ノ浦線	不明	4.1	5.2	R C橋	五島市奈留町浦
537	422118-60021-B0	大林道橋	泊～大林線	不明	4.1	6.1	R C橋	五島市奈留町泊
538	422118-60022-B0	大林橋	泊～大林線	不明	3.6	6.2	R C橋	五島市奈留町泊
539	422118-60023-B0	猿浦橋	泊～大林線	不明	2.6	7.4	R C橋	五島市奈留町泊
540	422118-60024-B0	嵩下橋	泊～大林線	不明	3.6	10.2	R C橋	五島市奈留町泊
541	422118-60025-B0	口ノ夏井橋	泊～大林線	不明	1.8	6.6	R C橋	五島市奈留町泊
542	422118-60026-B0	山ノ中橋1	相ノ浦～船廻線	不明	3.9	4.3	R C橋	五島市奈留町浦
543	422118-60027-B0	江川ノ上第2橋	相ノ浦～船廻線	不明	2.4	5.3	R C橋	五島市奈留町船廻
544	422118-60028-B0	山口橋2	田岸～東風泊線	不明	6.0	4.2	R C橋	五島市奈留町船廻
545	422118-60029-B0	江ノ浦第1橋	市道 前島線	不明	3.3	3.5	R C橋	五島市奈留町泊
546	422118-60030-B0	江ノ浦第2橋	前島線	不明	2.8	3.1	R C橋	五島市奈留町泊
547	422118-60032-B0	白這橋	白這1号線	1993	5.7	6.0	R C橋	五島市奈留町浦
548	422118-60033-B0	山ノ中橋2	市道 相ノ浦1号線	1986	7.6	7.0	H. B. B	五島市奈留町相ノ浦
549	422118-60034-B0	相ノ浦橋2	相ノ浦5号線	不明	2.7	4.1	R C橋	五島市奈留町浦
550	422118-60035-B0	汐入橋	市道 相ノ浦5号線	不明	4.0	4.3	R C橋	五島市奈留町浦
551	422118-60036-B0	相ノ浦第2橋	相ノ浦7号線	不明	4.3	3.9	R C橋	五島市奈留町浦
552	422118-60037-B0	宇槽河内橋	相ノ浦8号線	不明	2.0	4.3	R C橋	五島市奈留町浦
553	422118-60038-B0	下り松橋	相ノ浦19号線	1986	8.2	7.0	H. B. B	五島市奈留町浦
554	422118-60039-B0	大瀬第2橋	檜木山4号線	不明	2.4	9.0	R C橋	五島市奈留町大瀬
555	422118-60040-B0	檜ノ木山6号橋	檜木山5号線	不明	3.6	5.2	R C橋	五島市奈留町浦
556	422118-60041-B0	山中第2橋	檜木山7号線	不明	3.9	4.5	R C橋	五島市奈留町浦
557	422118-60042-B0	殿口橋	浦向1号線	不明	2.8	4.0	R C橋	五島市奈留町
558	422118-60043-B0	大林道第2橋	大林1号線	不明	2.8	3.9	R C橋	五島市奈留町泊
559	422118-60044-B0	小浜上橋	市道 汐池3号線	不明	3.1	2.0	R C橋	五島市奈留町泊
560	422118-60045-B0	小浜上2号橋	市道 汐池2号線	不明	2.8	3.6	R C橋	五島市奈留町泊
561	422118-60046-B0	面山橋	市道 汐池5号線	不明	3.8	1.2	R C橋	五島市奈留町泊
562	422118-60048-B0	矢神越橋	市道 矢神～汐池線	不明	3.2	2.0	R C橋	五島市奈留町泊
563	422118-60049-B0	土崎尾橋	船廻1号線	不明	3.4	3.3	R C橋	五島市奈留町
564	422118-60050-B0	土崎尾第2橋	船廻2号線	不明	2.0	2.0	R C橋	五島市奈留町
565	422118-60051-B0	瀬ヶ尻橋	船廻6号線	不明	3.6	5.3	R C橋	五島市奈留町
566	422118-60052-B0	矢神墓ノ上橋	矢神1号線	不明	4.0	4.7	R C橋	五島市奈留町矢神
567	422118-60053-B0	市幾良橋	矢神1号線	不明	2.8	5.0	R C橋	五島市奈留町矢神
568	422118-60054-B0	大窄橋	矢神1号線	不明	2.5	4.0	R C橋	五島市奈留町矢神
569	422118-60055-B0	家ノ下第2橋	矢神6号線	不明	4.2	2.0	R C橋	五島市奈留町矢神
570	422118-60056-B0	家ノ下橋	矢神6号線	不明	6.4	4.2	R C橋	五島市奈留町矢神
571	422118-64036-B0	山ノ中橋3	檜木山7号線	不明	5.9	3.1	R C橋	五島市奈留町相ノ浦

### (3) 架設年次分布

五島市が管理する全 571 橋の内、架設年次が判明している橋梁は 141 橋です。その内、1950 年代から 70 年代にかけての高度経済成長期に全体の 30%である 43 橋が建設されており、建設後 50 年以上経過する橋梁は 49 橋 (35%) を占めています。

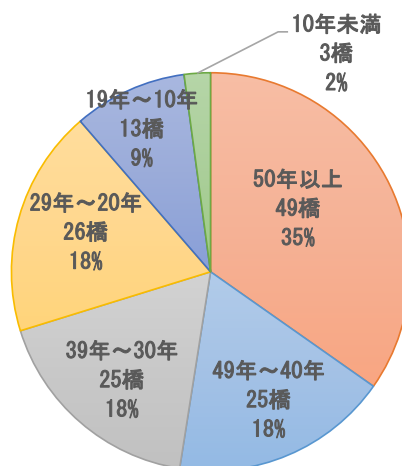
今後これらの橋梁の高齢化が一斉に進むことから、集中的に多額の修繕あるいは架替え費用が必要となることが懸念されます。



### (4) 橋梁の年齢構成

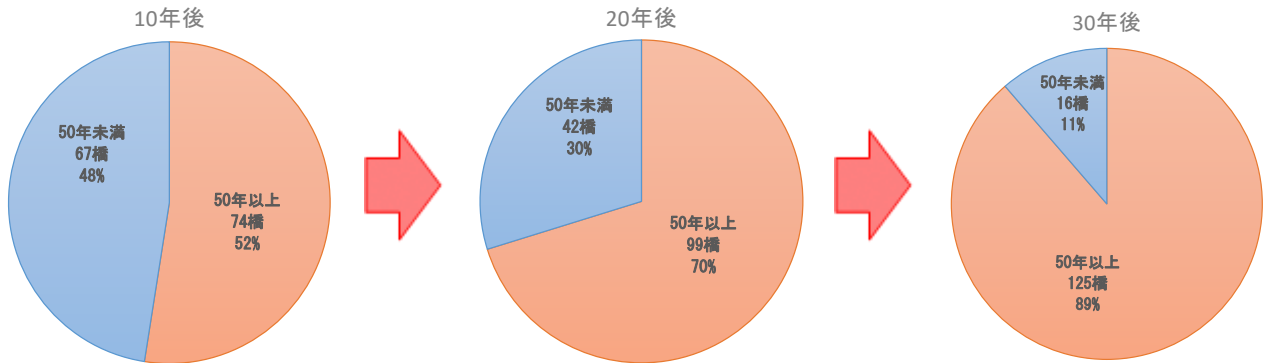
五島市における管理橋梁の内、建設後 50 年以上を経過した橋梁数の割合は、現在の 35%から 20 年後には 70%、30 年後には 89%まで急激に増加します。

年齢別の橋梁割合 (令和 6 年度現在)



※架設年次不明橋 430 橋除く

## 建設後 50 年以上の橋梁数の増加



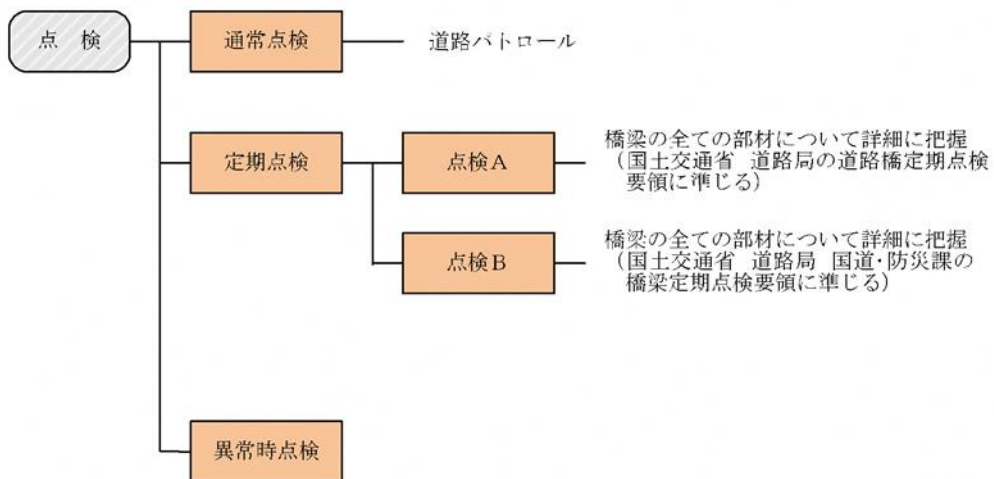
### 2-3. 橋梁の維持管理

#### (1) 維持管理に関する基本方針

通常点検（道路パトロール）、定期点検（点検 A・点検 B）、異常時点検により、橋梁の健全性を確認します。

※点検 A：道路橋定期点検要領（国土交通省 道路局）に準じた点検であり、5 年に 1 回の実施を基本とする。

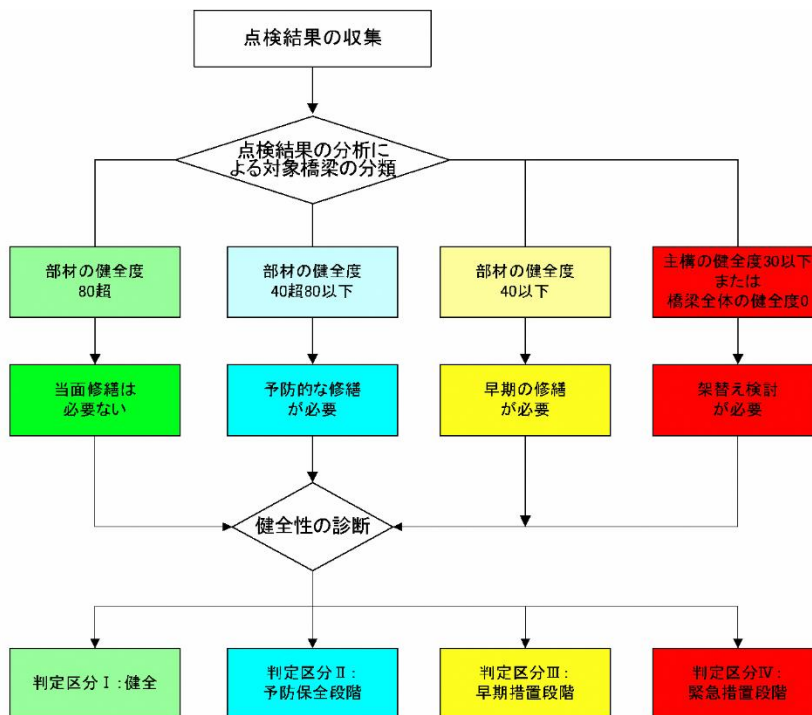
※点検 B：橋梁定期点検要領（国土交通省 道路局 国道・防災課）に準じた点検であり、主に補修工事实施前に実施する。



## (2) 管理橋梁の健全性

平成 26 年度より 5 年に 1 回の定期点検（近接目視点検）が義務化され、令和 5 年度で 2 巡目の定期点検が完了しています。

定期点検の健全性については、点検者からの報告を受けて、最終的には道路管理者による判断で決定しています。



五島市の管理橋梁 571 橋の内、供用停止中（通行禁止措置）の 1 橋を除いた全 570 橋において、2 巡目の定期点検結果を受けて判定された判定区分は以下の通りです。なお、判定区分Ⅲに該当する 2 橋については、令和 6 年度中に修繕が完了します。今後も、橋梁の健全性を良好な状態に保つことができるよう、適切な維持管理を継続して実施します。

判定区分	I	II	III	IV	計
橋梁数	338	230	2	0	570

道路橋毎の健全性の診断を行う上での判定区分

区分		状態
I	健全	道路橋の機能に支障が生じていない状態。
II	予防保全段階	道路橋の機能に支障が生じていないが、予防保全の観点から措置を講ずることが望ましい状態。
III	早期措置段階	道路橋の機能に支障が生じる可能性があり、早期に措置を講ずべき状態。
IV	緊急措置段階	道路橋の機能に支障が生じている、又は生じる可能性が著しく高く、緊急に措置を講ずべき状態。

### 3. 橋梁長寿命化修繕計画

#### 3-1. 策定方針

- 計画は五島市が管理する全ての橋梁 571 橋について策定し、適切な時期に修繕を行う予防保全型の橋梁管理へ転換することにより橋梁の長寿命化を図ります。
- 橋梁長寿命化修繕計画は、定期点検を計画的に実施し、必要に応じて見直しを行います。
- 対策の優先順位については、橋梁の判定区分、健全度に加えて、路線の交通量や利用状況等の特徴や立地条件、利用者・周辺住民に対する影響等を考慮し、総合的に判断し、決定します。
- 補修については、対策の優先順位が高い橋梁から順次着手していきます。
- 今後の維持管理コスト縮減や利用者の安全・安心の確保のため、管理する橋梁の架橋位置や利用状況並びに将来的な道路整備計画等を基に適切な「集約・撤去」を実行します。
- 今後のより良い維持管理に向けて、点検作業における安全性・効率化・高精度化が見込まれる橋梁については「新技術活用」を検討します。
- 「集約・撤去」、「新技術活用」に加え、橋長が短く構造が単純な橋梁等、点検作業が比較的容易な橋梁については直営点検を実施および継続することにより、維持管理コストの縮減を図ります。

#### 3-2. 予防保全の取り組み

##### (1) 取り組み方針

五島市が管理する橋梁の維持管理を行うに際し、以下の方針のもと、予防保全型の維持管理に取り組みます。

- 大切な資産である道路ストックを長く大事に保全します。
- 安全・安心な道路交通網を確保します。
- 維持管理コストの縮減を図ります。

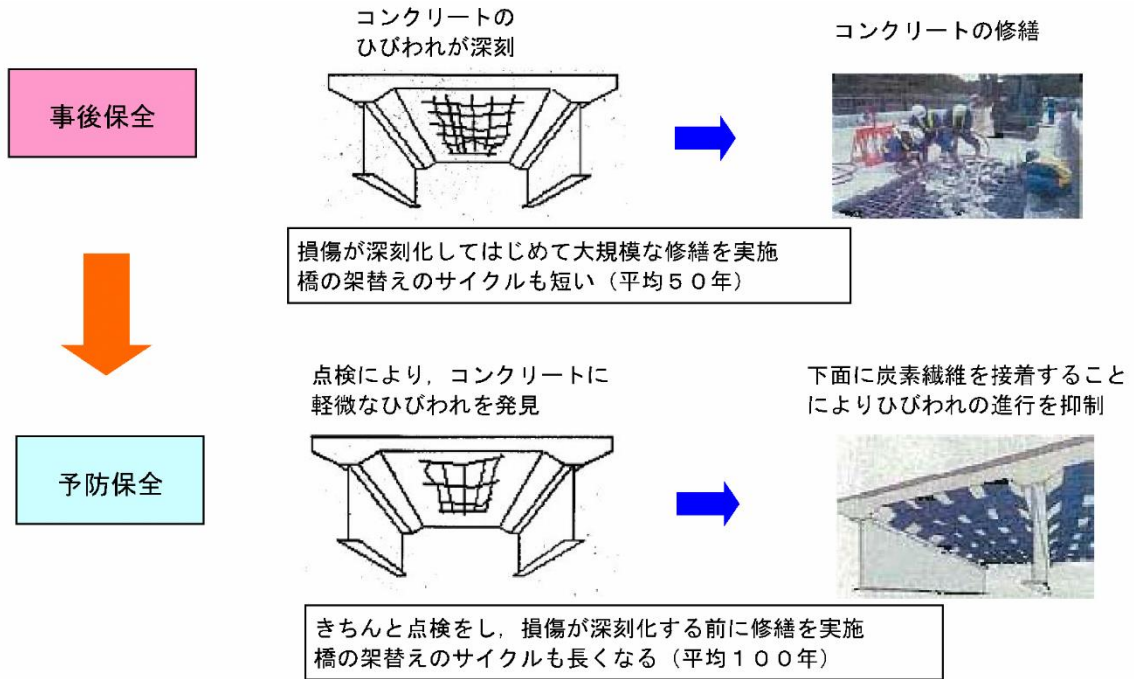
定期的な点検の実施

- 5年に1度の定期点検によって、損傷を早期に発見します。
- 橋梁の劣化や損傷による事故をなくします。
- 早期対策を実施することで、橋梁を長寿命化させます。
- 架替えや大規模な修繕に至らないように適切に管理します。



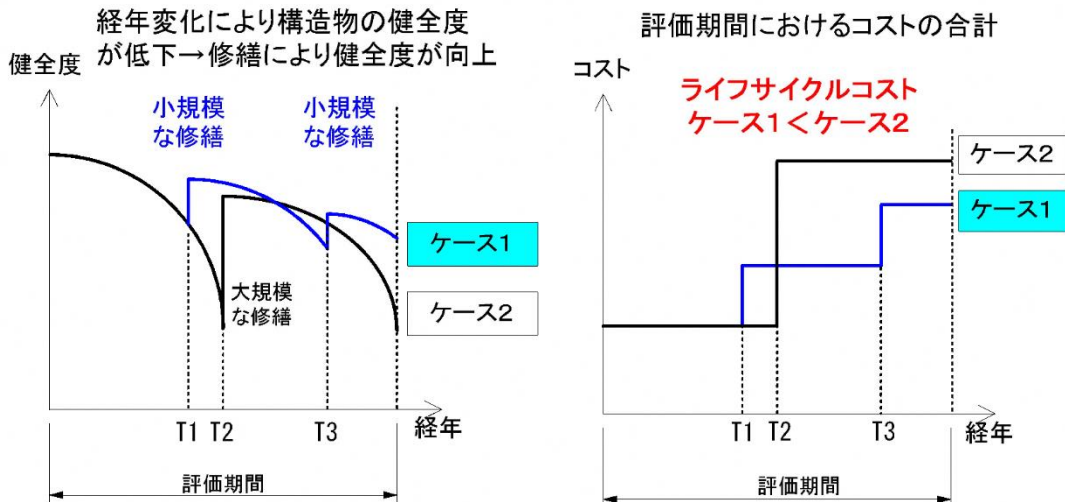
## (2) 予防保全による効果

計画的な定期点検によって、損傷を早期に発見することで、損傷が深刻化する前に修繕を実施し、橋梁の健全性が高い状態を保ちます。



## (3) ライフサイクルコスト削減の修繕シナリオ

従来から実施されている事後保全型の修繕から予防保全型の修繕への転換を図るため、損傷が深刻化する前に修繕を実施することで、維持管理費用を抑制することが可能となります。



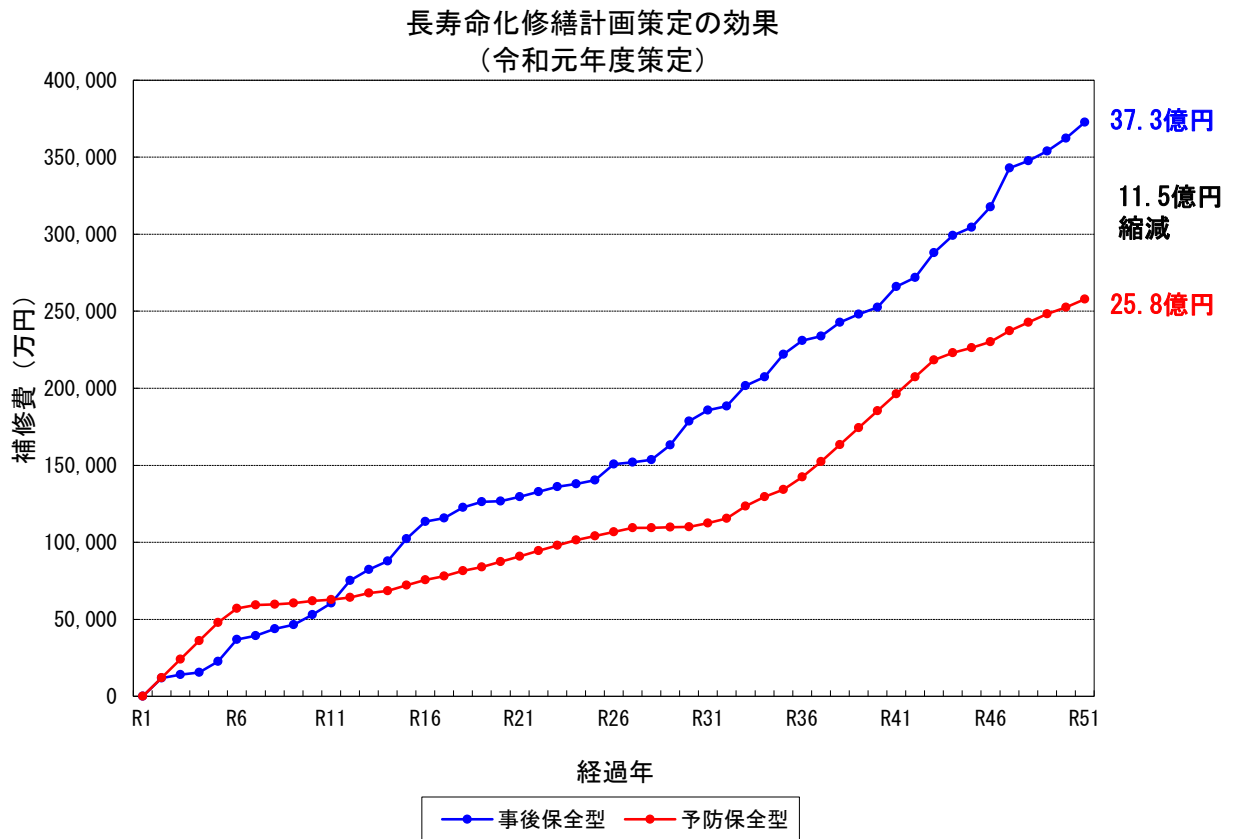
ケース1：予防保全型の修繕（損傷が深刻化する前に修繕を実施）

ケース2：事後保全型の修繕（損傷が深刻化してはじめて大規模な修繕を実施）

### 3-3. 予防保全型の修繕によるコスト削減効果

事後保全型の修繕から予防保全型の修繕に転換することにより、少ない対策費用で橋梁の長寿命化を図ることができます。また、大規模な修繕や架替えが及ぼす道路交通への社会的・経済的損失を回避するなど道路ネットワークの安全性・信頼性を確保することができます。

策定した修繕計画の実施により、事後保全型の修繕を行った場合と比較すると、50年間で約11.5億円のコスト削減が見込めます。



事後保全型：部材健全度 HI=20以下で補修、予防保全型：最適投資案

#### コスト削減効果の比較

- ①事後保全型の事業費（部材健全度 HI=20以下で補修を行う） 50年間総補修費：37.3億円
- ②予防保全型の事業費（最適投資案に従って補修を行う） 50年間総補修費：25.8億円
- ③コスト削減効果  $37.3 - 25.8 = 11.5$  億円

### 3-4. 今後の維持管理計画

#### (1) 点検・修繕計画

策定した修繕計画で算出した投資予算に応じて、今後10年間の維持管理計画を行います。

現在、判定区分Ⅲに該当する橋梁が2橋存在しますが、令和6年度中に修繕が完了するため、今後は判定区分Ⅱに該当する橋梁のうち、対策の優先順位が高い橋梁から順次着手する計画とします。

定期点検については、5年以内のサイクルを遵守しつつ、平準化を図ります。

なお、点検・修繕計画は3巡目点検の結果により、随時見直しを行います。

#### 今後の点検・修繕計画

	単位	計画年度										合計
		R7	R8	R9	R10	R11	R12	R13	R14	R15	R16	
修繕橋梁数	数	3	3	2	3	4	12	3	2	3	1	36
修繕費	万円	7000	1917	2924	2774	2984	2701	2648	2772	3000	3000	31720
設計橋梁数	数	3	6	4	3	4	4	4	4	0	0	32
設計費	万円	1476	2923	1862	1334	1612	1765	1975	1947	0	0	14894
点検橋梁数	数	122	92	104	126	126	122	91	104	125	126	1138
点検費	万円	571	226	364	722	640	571	262	364	722	640	5082
維持管理費計	万円	9047	5066	5150	4830	5236	5037	4885	5083	3722	3640	51696

### 3-5. 費用縮減に向けた取り組み

#### (1) 基本方針

橋梁の諸元や交通量などを考慮した管理区分を橋梁毎に設定し、合理的な維持管理と費用の縮減に努めます。

管理区分の設定

管理区分		該当橋梁	管理方針	対象橋梁数
S	重要管理	<ul style="list-style-type: none"> <li>・ 跨道橋</li> <li>・ 長大橋（橋長 100m 以上）</li> </ul>	<ul style="list-style-type: none"> <li>・ 第三者へ被害を及ぼす可能性がある跨道橋や、補修が進行すると莫大な費用がかかる長大橋は、損傷が進行する前に補修を実施する。</li> </ul>	2
A	予防保全	下記のうち 2 項目以上該当する橋梁 <ul style="list-style-type: none"> <li>・ 橋長 20m 以上</li> <li>・ 鋼橋</li> <li>・ 交通量が多い、公共性が高い</li> <li>・ 橋梁以外の迂回路が無い</li> </ul>	<ul style="list-style-type: none"> <li>・ 現在の通行利用を確保するために損傷がある程度進行した時点で補修を実施し予防保全を図る。</li> </ul>	35
B	事後保全	<ul style="list-style-type: none"> <li>・ 一般的な橋梁</li> <li>・ 利用者は限定的だが、生活に欠かせない橋梁</li> </ul>	<ul style="list-style-type: none"> <li>・ 損傷が顕著になるまでは大規模な補修は実施しないが、Ⅲ判定になった場合は補修を実施する。</li> </ul>	507
C	経過観察	<ul style="list-style-type: none"> <li>・ 重要度が低い橋梁</li> <li>・ 橋梁の先に施設や人家等が無い</li> </ul>	<ul style="list-style-type: none"> <li>・ 点検等による経過観察は行うが、修繕は基本的に実施しない。</li> <li>・ 橋梁の健全性に問題が生じた際には、通行止めや廃止も含めて対策を検討する。</li> </ul>	14
D	廃止検討	<ul style="list-style-type: none"> <li>・ 特に重要度が低い橋梁</li> <li>・ ほぼ利用されていない橋梁</li> </ul>	<ul style="list-style-type: none"> <li>・ 通行止めの路線に位置しているため、基本的に修繕は行わない。</li> <li>・ 基本的に廃止を検討する。</li> </ul>	13
計				571

## (2) 集約・撤去

利用者の安全・安心の確保および維持管理コスト縮減のため、管理する橋梁の架橋位置や利用状況並びに将来的な道路整備計画等を基に適切な「集約・撤去」を実行します。

令和11年度までに、管理する橋梁のうち3橋程度について、撤去計画の検討を行い、地域住民の合意形成を図った上で実行に繋げ、定期点検1巡あたり約80万円の定期点検費用縮減を目指します。

## (3) 新技術等の活用

今後のより良い維持管理に向けて、点検の効率化・高度化が見込まれる橋梁については、新技術活用の検討を行います。

2巡目の定期点検で橋梁点検車等を使用した34橋の内、交差条件や点検結果、橋梁の規模等を基に、効果が高いと判断される17橋程度について、点検支援に関する新技術を積極的に活用することで、費用縮減や事業の効率化に取り組む方針とします。

以下に対象橋梁への適用が可能と考えられる新技術を示します。

技術番号	NETIS 登録番号	技術名
BR010018-V0524	QS-170024-VR	橋梁点検支援ロボット (見る診る・スタンダード・ハイグレード・mini)
BR010013-V0424	KT-130046-V	高精細画像による橋梁下面や主塔のクラック自動抽出システム
BR010024-V0424	KT-190025-VR	社会インフラ画像診断サービス「ひびみつけ」
BR010015-V0524	CB-220017-A	非GNSS環境対応型ドローンやポールカメラを用いた近接目視点検支援技術
BR010029-V0324	-	非GNSS環境型UAVを用いた橋梁点検支援システム
BR010071-V0024	-	Matrice300RTK(ドローン)を用いた橋梁点検支援技術「ひび検Fly」

BR010024-V0424 : 本計画における対象技術

上記技術の活用により、3巡目点検以降の点検に際し、**対象橋梁17橋における点検費用の約4割縮減**を目指します。

また、上記に加え、修繕工事における費用縮減を図るため、設計時においては、新工法や新材料などの新技術等の活用も検討を行う方針とします。

#### (4) 費用の縮減

橋梁の集約・撤去、定期点検における新技術の活用に加え、直営点検の実施により費用縮減を図ります。

現在、管理する 571 橋の内、橋長が短く構造が単純な橋梁について、損傷程度も勘案した上で、500 橋を直営点検で対応し、費用の縮減を図っています。

直営点検の継続的な実施に加え、橋梁の集約化・撤去および新技術の活用により、今後 10 年間に於いて約 8 割程度の費用を縮減することを目指します。