

回 覧														
--------	--	--	--	--	--	--	--	--	--	--	--	--	--	--

第2回

五島市財政の状況

地方自治法第243条の3第1項及び五島市財政
事情説明書の作成及び公表に関する条例に基づき、
本市の財政状況を次のとおり公表します。

平成17年11月30日

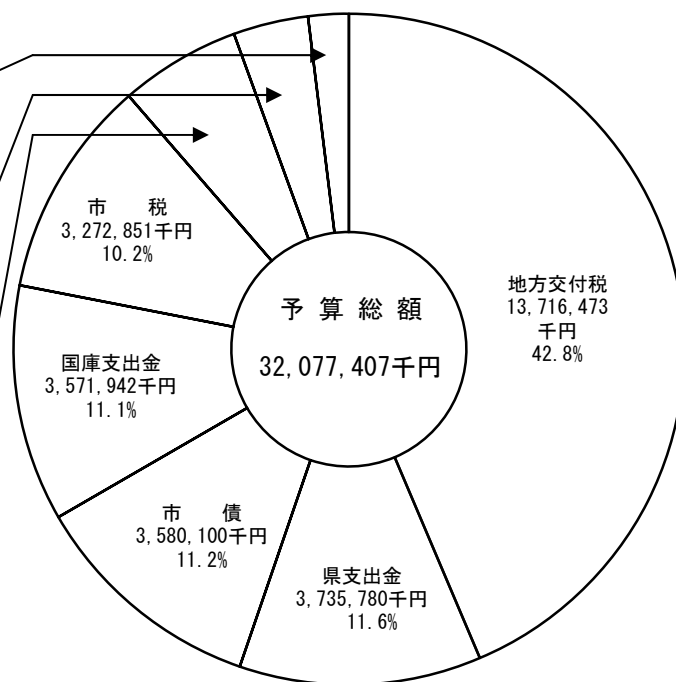
五島市長 中 尾 郁 子

平成17年度 一般会計予算執行状況

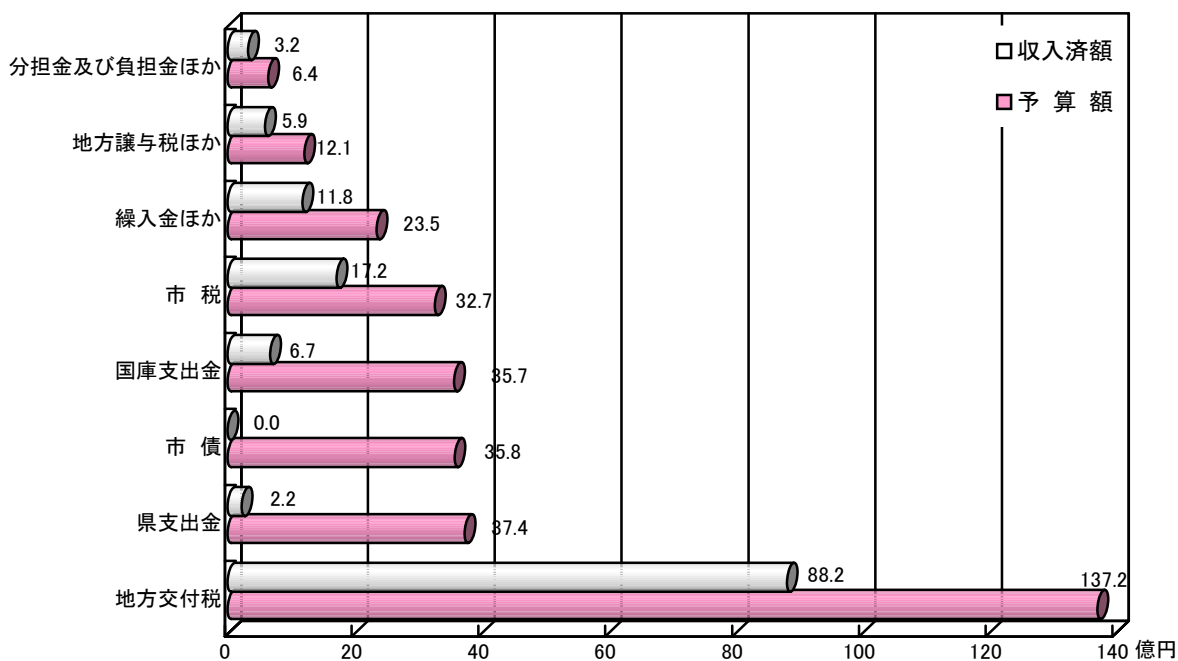
自 平成17年4月1日
至 平成17年9月30日

歳入

分担金及び負担金	260,834千円 (0.8%)
使用料及び手数料	338,277千円 (1.1%)
財産収入	38,599千円 (0.1%)
地方譲与税	529,791千円 (1.7%)
利子割交付金	28,349千円 (0.1%)
配当割交付金	3,051千円 (0.0%)
株式等譲渡所得割交付金	643千円 (0.0%)
地方消費税交付金	418,039千円 (1.3%)
ゴルフ場利用税交付金	12,000千円 (0.1%)
自動車取得税交付金	110,106千円 (0.3%)
国有提供施設等所在市助成交付金	1,074千円 (0.0%)
地方特例交付金	104,996千円 (0.3%)
交通安全対策特別交付金	5,785千円 (0.0%)
繰入金	1,734,503千円 (5.4%)
寄附金	8,002千円 (0.0%)
繰越金	331,001千円 (1.0%)
諸収入	275,211千円 (0.9%)

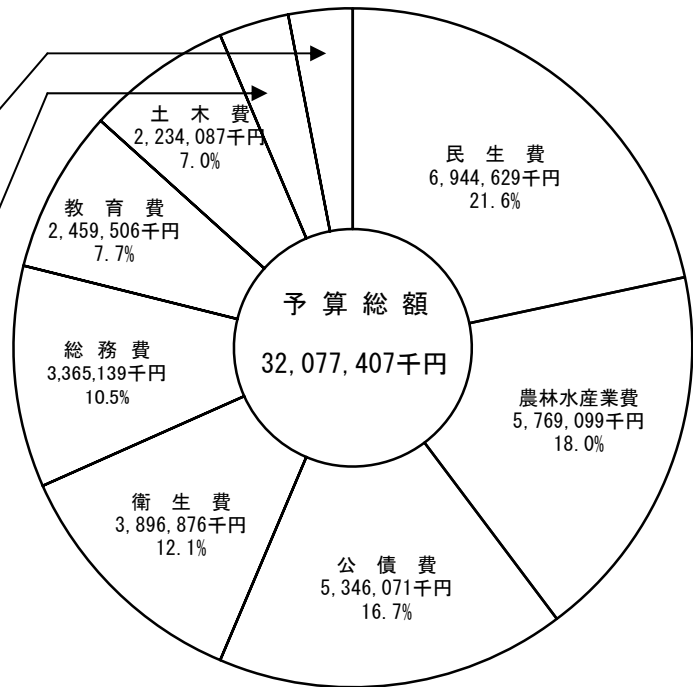


収入済額 13,517,816千円
収入率 42.1%

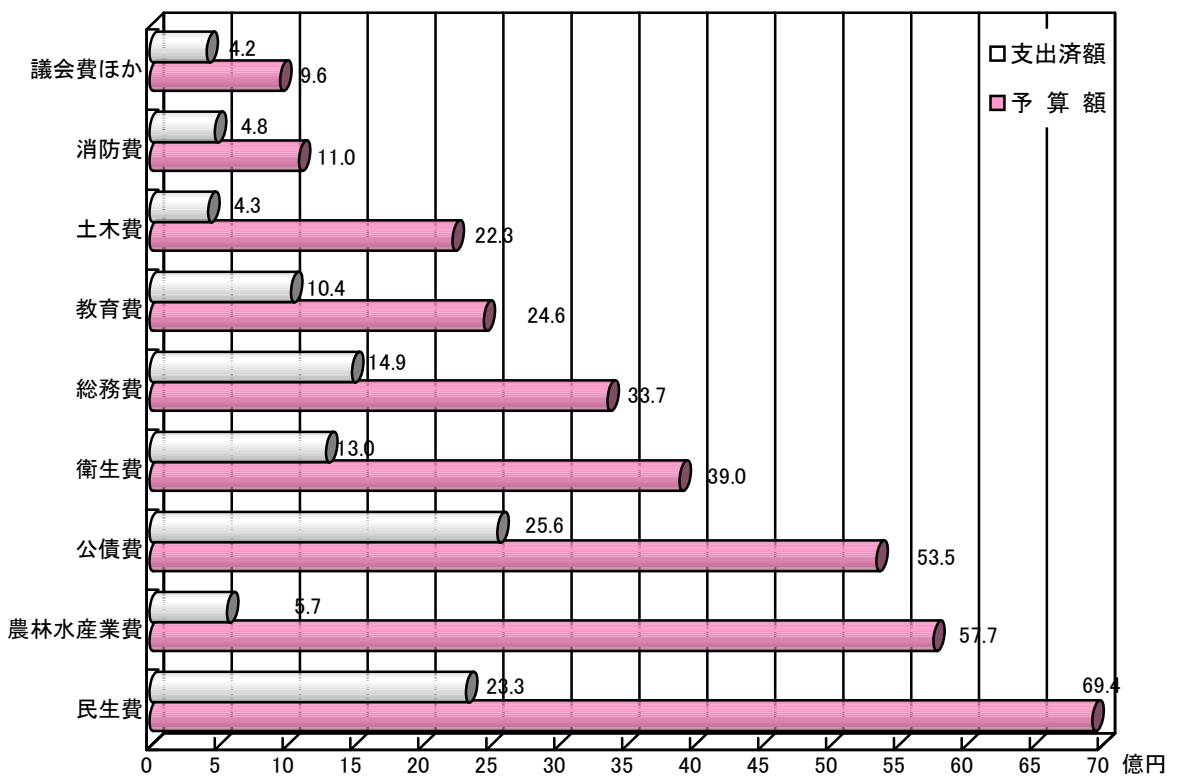


歳出

議会費	239,100 千円 (0.7%)
労働費	25,518 千円 (0.1%)
商工費	539,089 千円 (1.7%)
災害復旧費	102,272 千円 (0.3%)
諸支出金	38,889 千円 (0.1%)
予備費	18,558 千円 (0.1%)
消防費	1,098,574 千円 (3.4%)



支出済額 10,622,770千円
支出率 33.1%



平成17年度 特別会計予算執行状況

自 平成17年4月1日
至 平成17年9月30日

国民健康保険事業

予算額 6,211,398 千円
収入済額 1,915,942 千円
支出済額 2,597,409 千円
収入率 30.8%
支出率 41.8%

収入の内容

(単位：千円)

項目	予算額	収入済額	収入率	予算額構成比
保険税	1,447,497	557,107	38.5%	23.3%
国庫支出金	2,451,118	709,587	28.9%	39.5%
県支出金	29,982	6,169	20.6%	0.5%
診療収入	355,936	136,999	38.5%	5.7%
その他	1,926,865	506,080	26.3%	31.0%
計	6,211,398	1,915,942	30.8%	100.0%

支出の内容

(単位：千円)

項目	予算額	支出済額	支出率	予算額構成比
総務費	504,843	208,453	41.3%	8.1%
保険給付費	3,812,812	1,658,993	43.5%	61.4%
老人保健拠出金	1,075,749	466,612	43.4%	17.3%
介護納付金	393,443	163,941	41.7%	6.3%
保健事業費	21,844	6,534	29.9%	0.4%
その他	402,707	92,876	23.1%	6.5%
計	6,211,398	2,597,409	41.8%	100.0%

老人保健

予算額 6,014,362 千円
収入済額 2,316,098 千円
支出済額 2,464,375 千円
収入率 38.5%
支出率 41.0%

収入の内容

(単位：千円)

項目	予算額	収入済額	収入率	予算額構成比
支払基金交付金	3,417,874	1,374,245	40.2%	56.8%
国庫支出金	1,728,378	771,209	44.6%	28.7%
県支出金	422,821	169,092	40.0%	7.0%
その他	445,289	1,552	0.3%	7.5%
計	6,014,362	2,316,098	38.5%	100.0%

支出の内容

(単位：千円)

項目	予算額	支出済額	支出率	予算額構成比
総務費	23,821	11,089	46.6%	0.4%
医療諸費	5,947,818	2,453,119	41.2%	98.9%
諸支出金	41,823	167	0.4%	0.7%
その他	900	0	0.0%	0.0%
計	6,014,362	2,464,375	41.0%	100.0%

診療所事業

予算額 241,170 千円
 収入済額 45,295 千円
 支出済額 81,677 千円
 収入率 18.8%
 支出率 33.9%

収入の内容

(単位：千円)

項目	予算額	収入済額	収入率	予算額構成比
診療収入	127,661	45,054	35.3%	52.9%
県支出金	23,056	0	0.0%	9.6%
繰入金	58,399	0	0.0%	24.2%
その他	32,054	241	0.8%	13.3%
計	241,170	45,295	18.8%	100.0%

支出の内容

(単位：千円)

項目	予算額	支出済額	支出率	予算額構成比
総務費	225,225	77,167	34.3%	93.4%
医療費	15,545	4,510	29.0%	6.4%
その他	400	0	0.0%	0.2%
計	241,170	81,677	33.9%	100.0%

公設小売市場事業

予算額 21,970 千円
 収入済額 3,727 千円
 支出済額 6,921 千円
 収入率 17.0%
 支出率 31.5%

収入の内容

(単位：千円)

項目	予算額	収入済額	収入率	予算額構成比
事業収入	8,798	3,727	42.4%	40.0%
借入金	6,381	0	0.0%	29.0%
繰入金	6,790	0	0.0%	31.0%
諸収入	1	0	0.0%	0.0%
計	21,970	3,727	17.0%	100.0%

支出の内容

(単位：千円)

項目	予算額	支出済額	支出率	予算額構成比
事業費	9,208	497	5.4%	41.9%
公債費	12,762	6,424	50.3%	58.1%
計	21,970	6,921	31.5%	100.0%

大浜財産区

予算額 14,064 千円
 収入済額 1,743 千円
 支出済額 2,268 千円
 収入率 12.4%
 支出率 16.1%

収入の内容

(単位：千円)

項目	予算額	収入済額	収入率	予算額構成比
県支出金	1,589	0	0.0%	11.3%
財産収入	3,197	1,743	54.5%	22.7%
その他	9,278	0	0.0%	66.0%
計	14,064	1,743	12.4%	100.0%

支出の内容

(単位：千円)

項目	予算額	支出済額	支出率	予算額構成比
管理費	11,922	227	1.9%	84.8%
造成費	—	—	—	—
その他	2,142	2,041	95.3%	15.2%
計	14,064	2,268	16.1%	100.0%

本山財産区

予算額 1,719 千円
 収入済額 168 千円
 支出済額 922 千円
 収入率 9.8%
 支出率 53.6%

収入の内容

(単位：千円)

項目	予算額	収入済額	収入率	予算額構成比
県支出金	—	—	—	—
財産収入	117	168	143.6%	6.8%
その他	1,602	0	0.0%	93.2%
計	1,719	168	9.8%	100.0%

支出の内容

(単位：千円)

項目	予算額	支出済額	支出率	予算額構成比
管理費	716	20	2.8%	41.7%
造成費	—	—	—	—
その他	1,003	902	89.9%	58.3%
計	1,719	922	53.6%	100.0%

土地取得事業

予算額 94,171 千円
 収入済額 150 千円
 支出済額 0 千円
 収入率 0.2%
 支出率 0.0%

収入の内容

(単位：千円)

項目	予算額	収入済額	収入率	予算額構成比
財産収入	141	150	106.4%	0.1%
諸収入	94,030	0	0.0%	99.9%
計	94,171	150	0.2%	100.0%

支出の内容

(単位：千円)

項目	予算額	支出済額	支出率	予算額構成比
土地取得事業費	94,171	0	0.0%	100.0%
計	94,171	0	0.0%	100.0%

介護保険事業

予算額 5,094,658 千円
 収入済額 1,877,563 千円
 支出済額 2,067,060 千円
 収入率 36.9%
 支出率 40.6%

収入の内容 (単位：千円)

項目	予算額	収入済額	収入率	予算額構成比
保険料	641,893	302,267	47.1%	12.6%
サービス収入	190,212	60,191	31.6%	3.7%
国庫支出金	1,301,067	779,436	59.9%	25.5%
支払基金交付金	1,486,135	627,645	42.2%	29.2%
県支出金	580,521	97,696	16.8%	11.4%
繰入金	813,353	0	0.0%	16.0%
その他	81,477	10,328	12.7%	1.6%
計	5,094,658	1,877,563	36.9%	100.0%

支出の内容 (単位：千円)

項目	予算額	支出済額	支出率	予算額構成比
総務費	336,123	138,327	41.2%	6.6%
保険給付費	4,644,173	1,902,251	41.0%	91.2%
その他	114,362	26,482	23.2%	2.2%
計	5,094,658	2,067,060	40.6%	100.0%

交通船事業

予算額 85,869 千円
 収入済額 2,826 千円
 支出済額 39,769 千円
 収入率 3.3%
 支出率 46.3%

収入の内容 (単位：千円)

項目	予算額	収入済額	収入率	予算額構成比
事業収入	2,702	1,725	63.8%	3.1%
国庫支出金	28,668	1,101	3.8%	33.4%
県支出金	16,732	0	0.0%	19.5%
その他	37,767	0	0.0%	44.0%
計	85,869	2,826	3.3%	100.0%

支出の内容 (単位：千円)

項目	予算額	支出済額	支出率	予算額構成比
事業費	78,209	36,090	46.1%	91.1%
その他	7,660	3,679	48.0%	8.9%
計	85,869	39,769	46.3%	100.0%

簡易水道事業

予算額 895,014 千円
 収入済額 163,643 千円
 支出済額 327,766 千円
 収入率 18.3%
 支出率 36.6%

収入の内容

(単位：千円)

項目	予算額	収入済額	収入率	予算額構成比
使用料及び手数料	326,317	162,430	49.8%	36.5%
国庫支出金	100,000	0	0.0%	11.2%
繰入金	326,746	0	0.0%	36.5%
市債	137,900	0	0.0%	15.4%
その他	4,051	1,213	29.9%	0.4%
計	895,014	163,643	18.3%	100.0%

支出の内容

(単位：千円)

項目	予算額	支出済額	支出率	予算額構成比
水道総務費	333,944	151,984	45.5%	37.3%
建設費	260,284	26,459	10.2%	29.1%
公債費	297,786	149,323	50.1%	33.3%
予備費	3,000	0	0.0%	0.3%
計	895,014	327,766	36.6%	100.0%

下水道事業

予算額 603,664 千円
 収入済額 422 千円
 支出済額 20,035 千円
 収入率 0.1%
 支出率 3.3%

収入の内容

(単位：千円)

項目	予算額	収入済額	収入率	予算額構成比
分担金負担金	635	0	0.0%	0.1%
使用料及び手数料	1,023	422	41.3%	0.2%
繰入金	57,705	0	0.0%	9.6%
その他	544,301	0	0.0%	90.1%
計	603,664	422	0.1%	100.0%

支出の内容

(単位：千円)

項目	予算額	支出済額	支出率	予算額構成比
下水道総務費	22,047	9,599	43.5%	3.7%
その他	581,617	10,436	1.8%	96.3%
計	603,664	20,035	3.3%	100.0%

市民一人当たり市税負担額

区 分	平成17年度（現計予算）	平成16年度（決算）
市 税 総 額	3,272,851 千円	3,330,670 千円
人 口	(H17.9.30 現在) 46,910 人	(H17.3.31 現在) 46,905 人
市民一人当たり	69,769 円	71,009 円

※ 平成16年度（決算）の市税総額は平成16年度の旧1市5町と五島市の市税収入額を純計した収入額。

財産、市債及び一時借入金の現在高

（平成17年9月30日現在）

① 財 産

(1)	土 地	50,249,480.34	平方メートル
(2)	建 物	328,813.80	平方メートル
(3)	有価証券 9種類	112,720	千円
(4)	基 金	5,667,367	千円
	内 訳		
	┌ 積立基金	5,667,367	千円
	└ 運用基金	0	千円
(5)	出 資 金 27件	549,398	千円
(6)	債 権 7件	491,020	千円

② 市 債

(単位：千円)

区 分	16年度末現在高	17年4月～9月		17年9月末現在高
		償還額	借入額	
一 般 会 計	47,821,455	2,037,503	58,700	45,842,652
特 別 会 計	3,465,053	113,562	0	3,351,491
計	51,286,508	2,151,065	58,700	49,194,143

③ 一 時 借 入 金 の 現 在 高

(単位：千円)

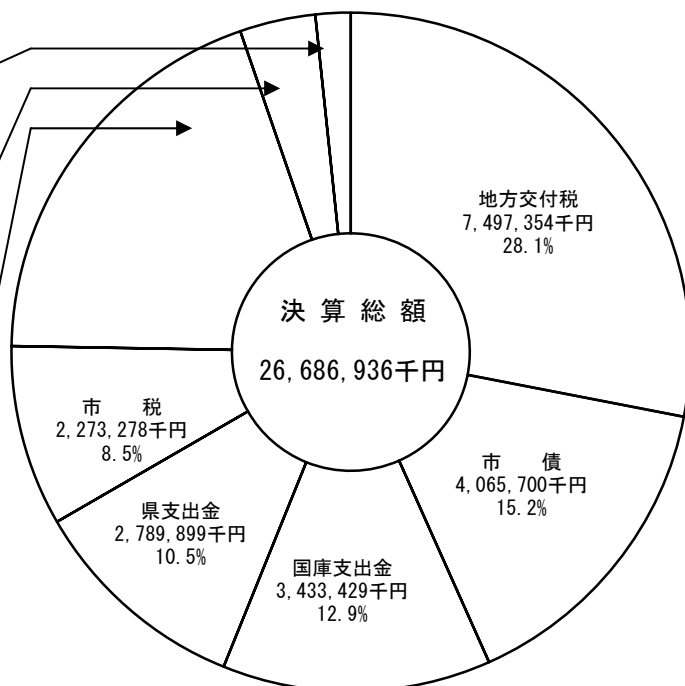
会 計 名	借 入 年 月 日	借 入 先	現 在 高
一 般 会 計	平成17年9月30日	十 八 銀 行	0
	平成17年9月30日	親 和 銀 行	0

平成16年度 一般会計決算状況

(8月以降五島市決算)

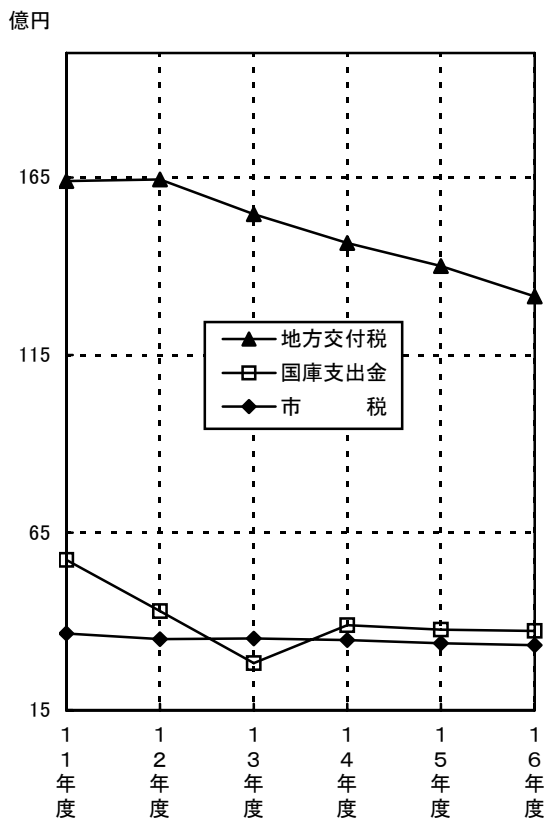
歳入

分担金及び負担金	196,247千円(0.7%)
使用料及び手数料	202,081千円(0.8%)
財産収入	31,375千円(0.1%)
地方譲与税	368,687千円(1.4%)
利子割交付金	33,959千円(0.1%)
配当割交付金	3,053千円(0.0%)
株式等譲渡所得割交付金	3,480千円(0.0%)
地方消費税交付金	357,683千円(1.3%)
ゴルフ場利用税交付金	11,848千円(0.0%)
自動車取得税交付金	124,127千円(0.5%)
国有提供施設等所在市助成交付金	1,074千円(0.0%)
地方特例交付金	62,143千円(0.2%)
交通安全対策特別交付金	6,653千円(0.1%)
寄附金	4,118千円(0.0%)
繰入金	2,902,090千円(10.9%)
繰越金	0千円(0.0%)
諸収入	2,318,658千円(8.7%)

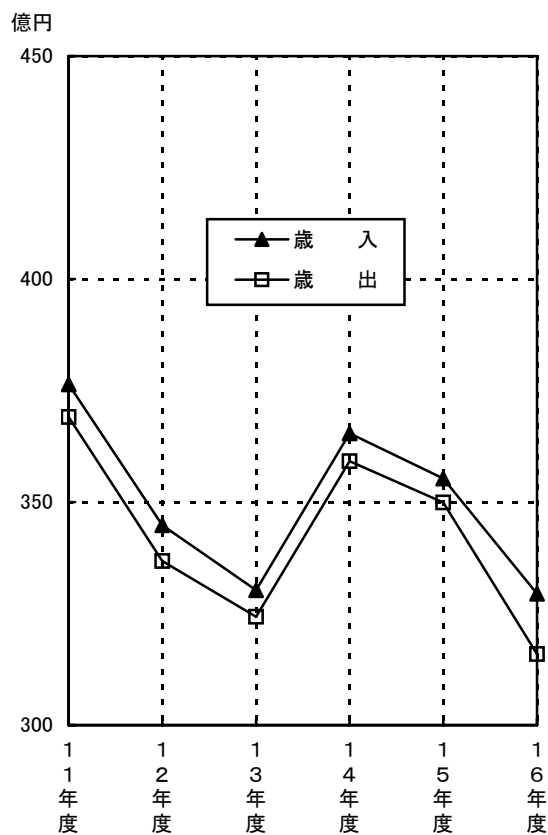


下記のグラフは旧市町、五島市合算額の推移。

市税等の推移



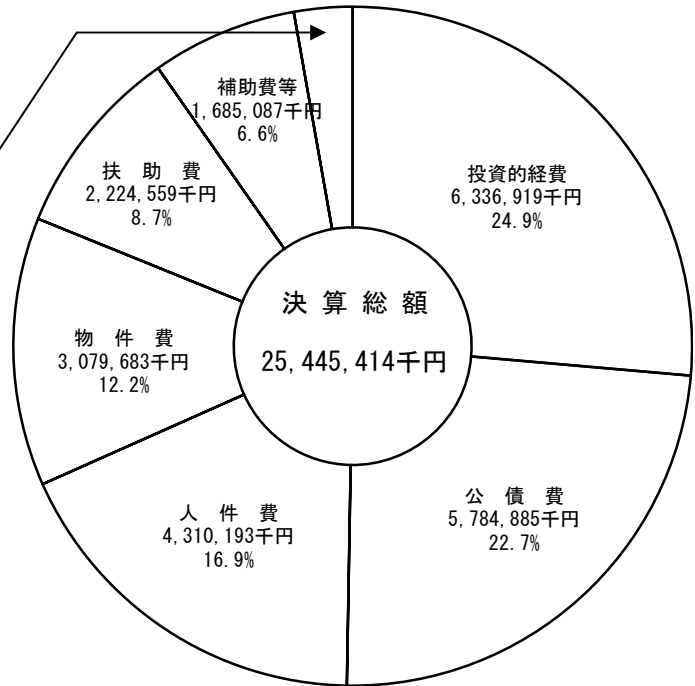
歳入歳出決算額の推移



歳 出

1. 性質別

繰出金	1,609,852千円(6.3%)
積立金	253,626千円(1.0%)
維持補修費	118,995千円(0.6%)
貸付金	32,631千円(0.1%)
出資金	8,984千円(0.0%)



2. 目的別

款	決算額(千円)	構成比(%)
1議会費	331,522	1.3
2総務費	2,935,101	11.5
3民生費	4,486,892	17.6
4衛生費	2,510,298	9.9
5労働費	28,452	0.1
6農林水産業費	4,068,951	16.0
7商工費	365,610	1.4
8土木費	2,105,900	8.3
9消防費	743,214	2.9
10教育費	1,940,791	7.6
11災害復旧費	123,497	0.5
12公債費	5,786,822	22.8
13諸支出金	18,364	0.1
計	25,445,414	100.0

* 決算の概況

平成16年度の予算は、五島市として初めての予算として、極めて厳しい本市財政の現状を十分認識し、経費全般にわたって節減合理化を図り、限られた財源の重点的かつ効率的な配分に徹し、節度ある財政運営を行うことを基本として編成され「しまの豊かさを創造する海洋都市」の実現に向け、基本構想に基づく生活環境の整備など市民生活に不可欠の事業をはじめ、高度情報化の推進、地域経済の振興対策、介護保険制度や少子・高齢社会への適切なる対応など増大する行政需要に的確に対処し、活力ある五島市づくりのため、真に市民福祉の向上に資するために、事務事業の推進に努めたところであります。

この結果平成16年度の一般会計の決算概況は歳入歳出予算額 28,059,602 千円に対し、収入済額 26,686,936 千円、支出済額 25,445,414 千円で、歳入歳出差引 1,241,522 千円の決算剰余金を生じておりますが、翌年度に繰り越すべき財源 195,425 千円を差し引きますと実質収支は、1,046,097 千円となっております。

今後におきましても、節度ある財政運営を行い、市民の負託に応えるよう努力してまいります。

平成16年度 都市計画税の使途状況

地方税法第702条の第1項の規定に基づいて課する都市計画税は都市計画法第5条の規定により指定された都市計画区域内に所在する土地及び家屋について課しており、平成16年度は下記事業等の一部として充当しております。

(単位：千円)

	区 分	事 業 費	国 (県) 支 出 金	地 方 債	そ の 他 特 定 財 源	税 等
都市 計 画 事 業 費	街 路 事 業 費	210,934	74,030	60,500		76,404
	公 園 事 業 費					
	下 水 道 事 業 費					
	そ の 他					
	計	210,934	74,030	60,500		76,404
	土 地 区 画 整 理 事 業 費					
	地 方 債 償 還 額	201,400				201,400
	合 計	412,334	74,030	60,500		(A) 277,804
	都 市 計 画 税 収 入 額					(B) 133,586
	充 当 割 合 (B/A×100)					% 48.1

平成16年度 特別会計決算状況

(8月以降五島市決算)

(単位：千円)

会計区分	予 算 額	歳 入 決 算 額 ①	歳 出 決 算 額 ②	歳入歳出 差 引 額 ①-②	平 成 年 度 歳 決 算 額 ③	比 較 増 減 ①-③	平 成 年 度 歳 決 算 額 ④	比 較 増 減 ②-④
国民健康保険 事 業	5,205,729	5,070,884	4,918,393	152,491	—	—	—	—
老 人 保 健	4,383,403	4,203,933	4,203,933		—	—	—	—
診 療 所 事 業	185,891	184,151	184,151		—	—	—	—
公設小売市場 事 業	19,784	19,009	19,009		—	—	—	—
大浜財産区	18,436	16,571	16,571		—	—	—	—
本山財産区	1,526	1,114	1,114		—	—	—	—
土地取得事業	112,499	77,402	77,402		—	—	—	—
介護保険事業	3,794,401	3,790,556	3,780,304	10,252	—	—	—	—
交 通 船 事 業	62,699	60,036	60,036		—	—	—	—
簡易水道事業	653,739	633,439	633,320	119	—	—	—	—
下 水 道 事 業	6,555	5,872	5,872		—	—	—	—
合 計	14,444,662	14,062,967	13,900,105	162,862	—	—	—	—

特 別 会 計 決 算 の 状 況

国民健康保険事業

事業勘定では、歳入決算額 4,612,339 千円に対し、歳出決算額 4,459,848 千円で、歳入歳出差引 152,491 千円の黒字となっております。

直診勘定では、歳入歳出決算額とも 458,545 千円となっておりますが、実質的には一般会計からの繰入金 143,861 千円が歳入不足となっております。

老 人 保 健

歳入歳出決算額とも 4,203,933 千円となっております。

診 療 所 事 業

歳入歳出決算額とも 184,151 千円となっておりますが、実質的には一般会計からの繰入金 51,398 千円が歳入不足となっております。

公設小売市場事業

歳入歳出決算額とも 19,009 千円となっておりますが、実質的には一般会計からの繰入金 6,430 千円が歳入不足となっております。平成 17 年 3 月 31 日現在の入居者数は中央町公設小売市場 22 マス 16 店舗中 10 店舗入居、江川町公設小売市場 20 マス 16 店舗中 5 店舗入居となっております。

大 浜 財 産 区

歳入歳出決算額とも 16,571 千円となっております。

本 山 財 産 区

歳入歳出決算額とも 1,114 千円となっております。

土 地 取 得 事 業

歳入歳出決算額とも 77,402 千円となっております。

介護保険事業

事業勘定では、歳入決算額 3,636,464 千円に対し、歳出決算額 3,632,810 千円で、歳入歳出差引 3,654 千円の黒字となっておりますが、実質的には一般会計からの総務費等繰入金 55,348 千円が歳入不足となっております。

介護サービス事業勘定では、歳入決算額 154,092 千円に対し、歳出決算額 147,494 千円で、歳入歳出差引 6,598 千円の黒字となっております。

交通船事業

歳入歳出決算額とも 60,036 千円となっておりますが、実質的には一般会計からの繰出基準以外の繰入金 12,504 千円が歳入不足となっております。

簡易水道事業

歳入決算額 633,439 千円に対し、歳出決算額 633,320 千円で、歳入歳出差引 119 千円の黒字となっておりますが、実質的には一般会計からの繰出基準以外の繰入金 36,736 千円が歳入不足となっております。

下水道事業

歳入歳出決算額とも 5,872 千円となっておりますが、実質的には一般会計からの繰出基準以外の繰入金 1,576 千円が歳入不足となっております。

五島市水道事業業務状況説明書

五島市水道事業の設置等に関する条例第5条第1項及び第2項の規定に基づき、平成17年4月1日から平成17年9月30日までの業務の状況及び平成16年度決算の状況を公表します。

平成17年11月30日

五島市長 中 尾 郁 子

1 業務の状況について

(1) 事業の概要

平成17年度上半期における給水状況は、給水戸数12,587戸であり、前年同期に比べ110戸の増となっております。また、給水量は238,299m³に対し、2,079m³の増となっております。

今後とも安定した給水を行いたいと考えています。

(2) 経理の状況

収入に関する事項（税込）

（単位：千円）

科目 \ 区分	予 算 現 額	執 行 済 額	執 行 率
収益的収入	526,683	263,226	50.0%
資本的収入	186,401	264	0.1%
合 計	713,084	263,490	37.0%

支出に関する事項（税込）

（単位：千円）

科目 \ 区分	予 算 現 額	執 行 済 額	執 行 率
収益的支出	515,246	149,061	28.9%
資本的支出	365,307	73,027	20.0%
合 計	880,553	222,088	25.2%

2 平成16年度決算の状況について

(1) 事業の概要

平成16年度五島市水道事業については、下五島1市5町が平成16年8月1日を合併期日とし、新たに五島市として発足したことに伴い、事業年度を平成16年8月1日から平成17年3月31日までとしました。

事業年度期間中の総配水量は2,465,641m³に対し、総有収水量は1,843,502m³で、有収率は74,77%となっております。

建設改良工事では、水道水の安定供給の向上を図るため、籠淵浄水場ろ過池漏水防止工事を実施するとともに、配水管の新設工事及び敷設替工事を実施しました。

(2) 経理の状況

収益的収支は、消費税抜きで30,780千円の純損失が生じました。資本的収入額が資本的支出額に対して不足する額107,622千円は、当年度分消費税及び地方消費税資本的収支調整額6,607千円、減債積立金200千円及び過年度分損益勘定留保資金100,815千円で補填しました。

収入に関する事項（税込）

（単位：千円）

区分 科目	予 算 額			決 算 額	予算額に比べ 決算額の増減
	当初予算額	補正予算額	合 計		
収益的収入	373,799	0	373,799	371,520	△ 2,279
資本的収入	150,301	△26,342	123,959	126,867	2,908
合 計	524,100	△26,342	497,758	498,387	629

支出に関する事項（税込）

（単位：千円）

区分 科目	予 算 額			決 算 額	不 用 額
	当初予算額	補正予算額	合 計		
収益的支出	393,311	0	393,311	395,510	△2,199
資本的支出	283,460	△31,188	252,272	234,489	17,783
合 計	676,771	△ 31,188	645,583	629,999	15,584