

回 覧														
--------	--	--	--	--	--	--	--	--	--	--	--	--	--	--

第6回

五島市財政状況

地方自治法第243条の3第1項及び五島市財政
状況の公表に関する条例に基づき、本市の財政状況
を次のとおり公表します。

平成19年11月30日

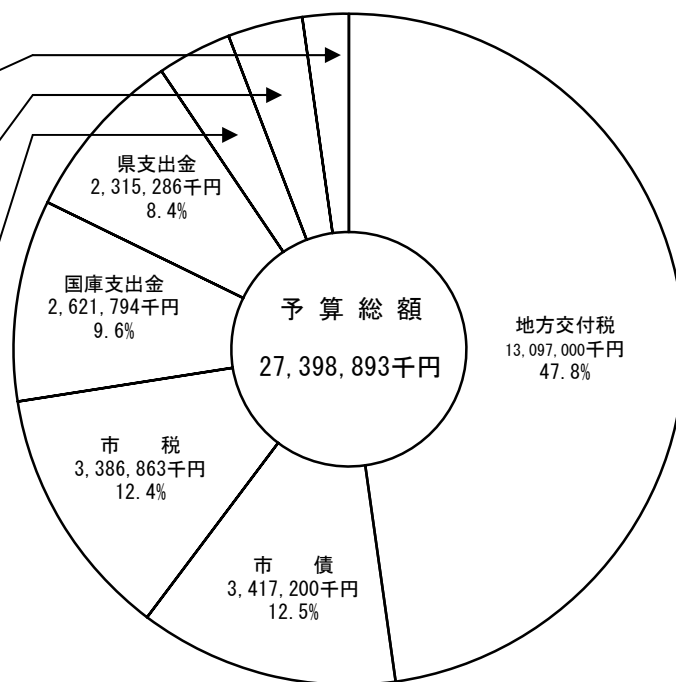
五島市長 中 尾 郁 子

平成19年度 一般会計予算執行状況

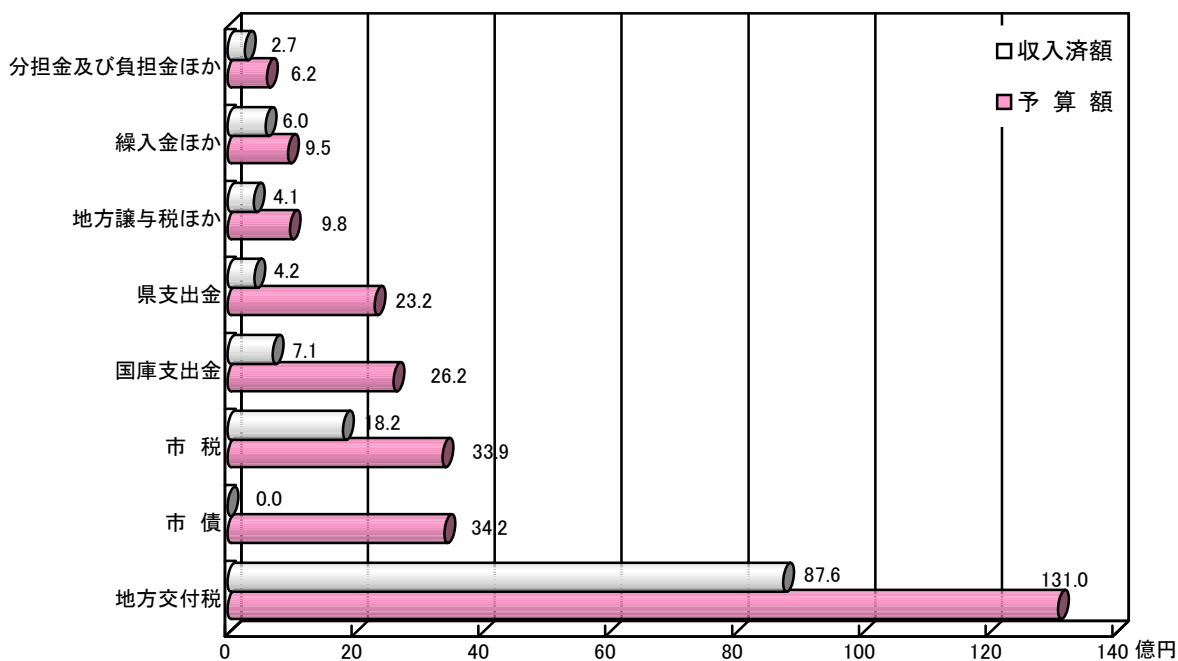
自 平成19年4月1日
至 平成19年9月30日

歳入

分担金及び負担金	262,358千円 (1.0%)
使用料及び手数料	299,830千円 (1.1%)
財産収入	58,202千円 (0.2%)
繰入金	674,119千円 (2.5%)
寄附金	8,031千円 (0.0%)
繰越金	1千円 (0.0%)
諸収入	273,389千円 (1.0%)
地方譲与税	353,414千円 (1.3%)
利子割交付金	22,528千円 (0.1%)
配当割交付金	7,165千円 (0.0%)
株式等譲渡所得割交付金	6,928千円 (0.0%)
地方消費税交付金	421,154千円 (1.5%)
ゴルフ場利用税交付金	6,861千円 (0.0%)
自動車取得税交付金	119,532千円 (0.4%)
国有提供施設等所在市助成交付金	14,442千円 (0.1%)
地方特例交付金	25,953千円 (0.1%)
交通安全対策特別交付金	6,843千円 (0.0%)



収入済額 12,989,742千円
収入率 47.4%

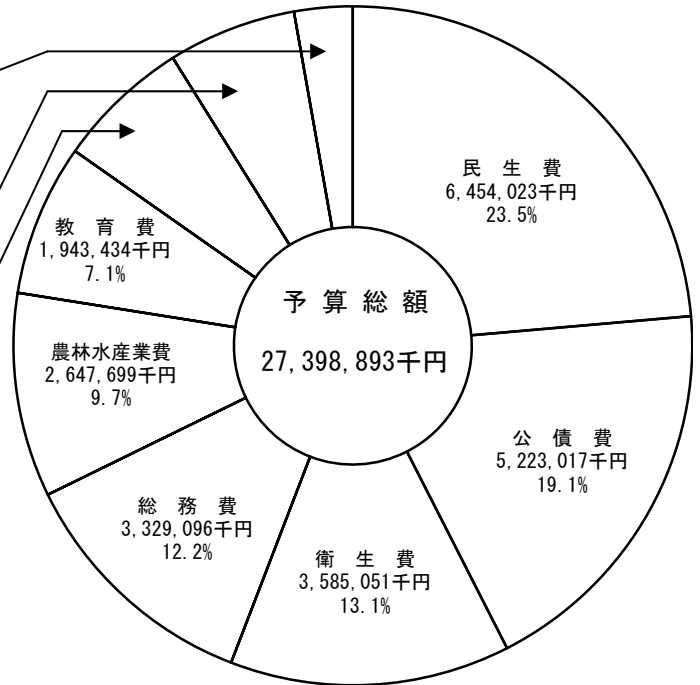


歳出

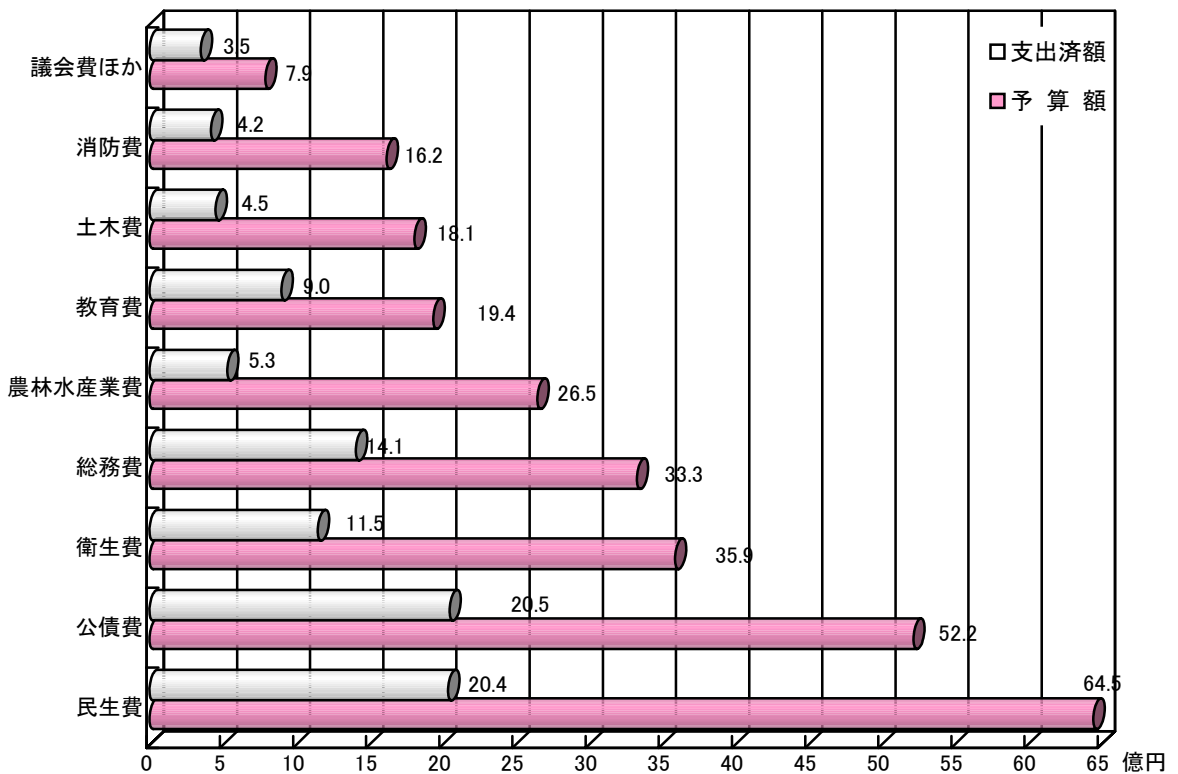
議会費 225,558 千円 (0.8%)
 労働費 22,446 千円 (0.1%)
 商工費 432,298 千円 (1.6%)
 災害復旧費 47,970 千円 (0.2%)
 諸支出金 42,564 千円 (0.1%)
 予備費 15,746 千円 (0.0%)

消防費 1,624,212 千円 (5.9%)

土木費 1,805,779 千円 (6.6%)



支出済額 9,302,457 千円
 支出率 34.0%



平成19年度 特別会計予算執行状況

自 平成19年4月1日
至 平成19年9月30日

国民健康保険事業

予算額 7,201,292 千円
収入済額 2,130,501 千円
支出済額 2,981,489 千円
収入率 29.6%
支出率 41.4%

項目	予算額	収入済額	収入率	予算額構成比
保険税	1,427,327	512,235	35.9%	19.8%
国庫支出金	2,144,796	646,911	30.2%	29.8%
県支出金	259,595	8,307	3.2%	3.6%
診療収入	376,556	116,166	30.8%	5.2%
その他	2,993,018	846,882	28.3%	41.6%
計	7,201,292	2,130,501	29.6%	100.0%

項目	予算額	支出済額	支出率	予算額構成比
総務費	483,938	181,093	37.4%	6.7%
保険給付費	4,066,040	1,769,789	43.5%	56.5%
老人保健拠出金	992,380	408,424	41.2%	13.8%
介護納付金	379,828	157,901	41.6%	5.3%
保健事業費	22,405	7,019	31.3%	0.3%
その他	1,256,701	457,263	36.4%	17.4%
計	7,201,292	2,981,489	41.4%	100.0%

老人保健

予算額 5,234,737 千円
収入済額 2,187,370 千円
支出済額 2,347,944 千円
収入率 41.8%
支出率 44.9%

項目	予算額	収入済額	収入率	予算額構成比
支払基金交付金	2,642,775	1,165,327	44.1%	50.5%
国庫支出金	1,724,113	847,994	49.2%	32.9%
県支出金	422,734	172,903	40.9%	8.1%
その他	445,115	1,146	0.3%	8.5%
計	5,234,737	2,187,370	41.8%	100.0%

項目	予算額	支出済額	支出率	予算額構成比
総務費	27,639	10,881	39.4%	0.5%
医療諸費	5,150,533	2,336,536	45.4%	98.4%
諸支出金	55,665	527	0.9%	1.1%
その他	900	0	0.0%	0.0%
計	5,234,737	2,347,944	44.9%	100.0%

診療所事業

予算額 200,048 千円
 収入済額 40,747 千円
 支出済額 68,740 千円
 収入率 20.4%
 支出率 34.4%

収入の内容

(単位：千円)

項目	予算額	収入済額	収入率	予算額構成比
診療収入	144,806	40,523	28.0%	72.4%
県支出金	10,500	0	0.0%	5.2%
繰入金	44,023	0	0.0%	22.0%
その他	719	224	31.2%	0.4%
計	200,048	40,747	20.4%	100.0%

支出の内容

(単位：千円)

項目	予算額	支出済額	支出率	予算額構成比
総務費	187,231	62,325	33.3%	93.6%
医療費	7,783	4,305	55.3%	3.9%
公債費	4,834	2,110	43.6%	2.4%
その他	200	0	0.0%	0.1%
計	200,048	68,740	34.4%	100.0%

公設小売市場事業

予算額 8,266 千円
 収入済額 2,147 千円
 支出済額 2,503 千円
 収入率 26.0%
 支出率 30.3%

収入の内容

(単位：千円)

項目	予算額	収入済額	収入率	予算額構成比
事業収入	3,931	2,147	54.6%	47.6%
繰入金	4,335	0	0.0%	52.4%
計	8,266	2,147	26.0%	100.0%

支出の内容

(単位：千円)

項目	予算額	支出済額	支出率	予算額構成比
総務費	7,566	2,469	32.6%	91.5%
その他	700	34	4.9%	8.5%
計	8,266	2,503	30.3%	100.0%

大 浜 財 産 区

予 算 額 14,226 千円
 収入済額 1,685 千円
 支出済額 387 千円
 収 入 率 11.8%
 支 出 率 2.7%

収入の内容 (単位：千円)

項 目	予 算 額	収 入 済 額	収 入 率	予 算 額 構 成 比
県 支 出 金	1,212	0	0.0%	8.5%
財 産 収 入	3,185	1,685	52.9%	22.4%
そ の 他	9,829	0	0.0%	69.1%
計	14,226	1,685	11.8%	100.0%

支出の内容 (単位：千円)

項 目	予 算 額	支 出 済 額	支 出 率	予 算 額 構 成 比
管 理 費	11,381	198	1.7%	80.0%
そ の 他	2,845	189	6.6%	20.0%
計	14,226	387	2.7%	100.0%

本 山 財 産 区

予 算 額 2,757 千円
 収入済額 53 千円
 支出済額 287 千円
 収 入 率 1.9%
 支 出 率 10.4%

収入の内容 (単位：千円)

項 目	予 算 額	収 入 済 額	収 入 率	予 算 額 構 成 比
財 産 収 入	53	53	100.0%	1.9%
そ の 他	2,704	0	0.0%	98.1%
計	2,757	53	1.9%	100.0%

支出の内容 (単位：千円)

項 目	予 算 額	支 出 済 額	支 出 率	予 算 額 構 成 比
管 理 費	758	75	9.9%	27.5%
そ の 他	1,999	212	10.6%	72.5%
計	2,757	287	10.4%	100.0%

土 地 取 得 事 業

予 算 額 64,786 千円
 収入済額 46 千円
 支出済額 11,956 千円
 収 入 率 0.1%
 支 出 率 18.5%

収入の内容 (単位：千円)

項 目	予 算 額	収 入 済 額	収 入 率	予 算 額 構 成 比
財 産 収 入	5,922	46	0.8%	9.1%
諸 収 入	58,864	0	0.0%	90.9%
計	64,786	46	0.1%	100.0%

支出の内容 (単位：千円)

項 目	予 算 額	支 出 済 額	支 出 率	予 算 額 構 成 比
土地取得事業費	64,786	11,956	18.5%	100.0%
計	64,786	11,956	18.5%	100.0%

介護保険事業

予算額 5,273,981 千円
 収入済額 2,176,445 千円
 支出済額 2,065,699 千円
 収入率 41.3%
 支出率 39.2%

収入の内容 (単位：千円)

項目	予算額	収入済額	収入率	予算額構成比
保険料	786,127	379,059	48.2%	14.9%
サービス収入	53,460	13,199	24.7%	1.0%
国庫支出金	1,334,548	679,297	50.9%	25.3%
支払基金交付金	1,501,407	682,768	45.5%	28.5%
県支出金	715,294	295,905	41.4%	13.6%
繰入金	758,900	0	0.0%	14.4%
その他	124,245	126,217	101.6%	2.3%
計	5,273,981	2,176,445	41.3%	100.0%

支出の内容 (単位：千円)

項目	予算額	支出済額	支出率	予算額構成比
総務費	114,421	48,238	42.2%	2.2%
保険給付費	4,807,100	1,964,478	40.9%	91.1%
その他	352,460	52,983	15.0%	6.7%
計	5,273,981	2,065,699	39.2%	100.0%

交通船事業

予算額 84,733 千円
 収入済額 1,499 千円
 支出済額 39,669 千円
 収入率 1.8%
 支出率 46.8%

収入の内容 (単位：千円)

項目	予算額	収入済額	収入率	予算額構成比
事業収入	2,602	1,420	54.6%	3.1%
国庫支出金	31,400	70	0.2%	37.0%
県支出金	12,193	0	0.0%	14.4%
その他	38,538	9	0.0%	45.5%
計	84,733	1,499	1.8%	100.0%

支出の内容 (単位：千円)

項目	予算額	支出済額	支出率	予算額構成比
事業費	81,333	39,669	48.8%	96.0%
その他	3,400	0	0.0%	4.0%
計	84,733	39,669	46.8%	100.0%

簡易水道事業

予算額 716,013 千円
 収入済額 145,528 千円
 支出済額 299,879 千円
 収入率 20.3%
 支出率 41.9%

収入の内容

(単位：千円)

項目	予算額	収入済額	収入率	予算額構成比
使用料及び手数料	310,486	144,418	46.5%	43.4%
繰入金	268,752	0	0.0%	37.5%
市債	131,600	0	0.0%	18.4%
その他	5,175	1,110	21.4%	0.7%
計	716,013	145,528	20.3%	100.0%

支出の内容

(単位：千円)

項目	予算額	支出済額	支出率	予算額構成比
水道総務費	292,954	135,255	46.2%	40.9%
建設費	152,377	35,077	23.0%	21.3%
公債費	268,885	129,547	48.2%	37.6%
予備費	1,797	0	0.0%	0.2%
計	716,013	299,879	41.9%	100.0%

下水道事業

予算額 12,432 千円
 収入済額 353 千円
 支出済額 5,270 千円
 収入率 2.8%
 支出率 42.4%

収入の内容

(単位：千円)

項目	予算額	収入済額	収入率	予算額構成比
使用料及び手数料	987	353	35.8%	7.9%
繰入金	11,445	0	0.0%	92.1%
計	12,432	353	2.8%	100.0%

支出の内容

(単位：千円)

項目	予算額	支出済額	支出率	予算額構成比
下水道総務費	2,148	179	8.3%	17.3%
その他	10,284	5,091	49.5%	82.7%
計	12,432	5,270	42.4%	100.0%

市民一人当たり市税負担額

区 分	平成19年度（現計予算）	平成18年度（決算）
市 税 総 額	3,386,863 千円	3,219,448 千円
人 口	(H19.9.30 現在) 44,794 人	(H19.3.31 現在) 44,954 人
市民一人当たり	75,610 円	71,616 円

財産、市債及び一時借入金の現在高

（平成19年9月30日現在）

① 財 産

(1)	土 地	50,248,318.81	平方メートル
(2)	建 物	334,602.33	平方メートル
(3)	有価証券 10種類	186,230	千円
(4)	基 金	5,867,881	千円
	内 訳		
	積立基金	5,867,881	千円
	運用基金	0	千円
(5)	出資金 21件	406,713	千円
(6)	債 権 6件	413,190	千円

② 市 債

(単位：千円)

区 分	18年度末現在高	19年4月～9月		19年9月末現在高
		償還額	借入額	
一 般 会 計	46,767,219	2,120,661	3,000	44,649,558
特 別 会 計	2,783,641	97,268	0	2,686,373
計	49,550,860	2,217,929	3,000	47,335,931

③ 一 時 借 入 金 の 現 在 高

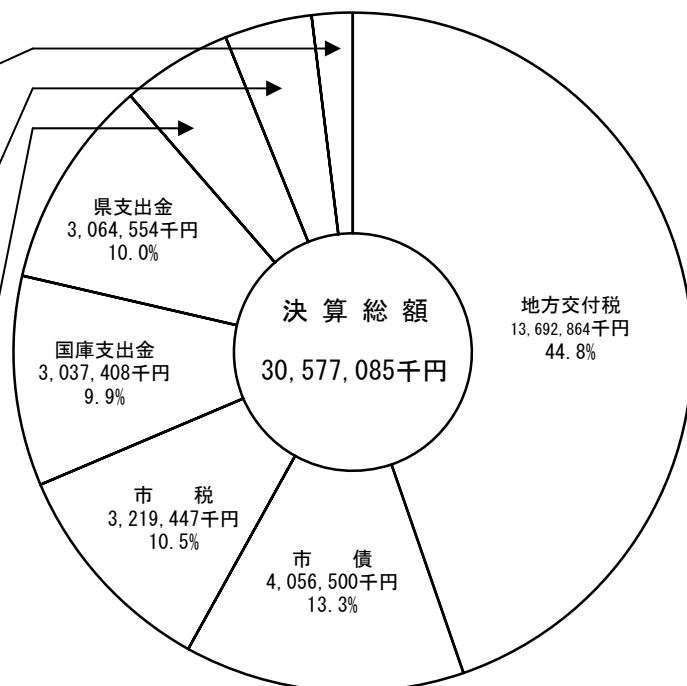
(単位：千円)

会 計 名	借 入 年 月 日	借 入 先	現 在 高
一 般 会 計	平成19年9月30日	十 八 銀 行	0
	平成19年9月30日	親 和 銀 行	0

平成18年度 一般会計決算状況

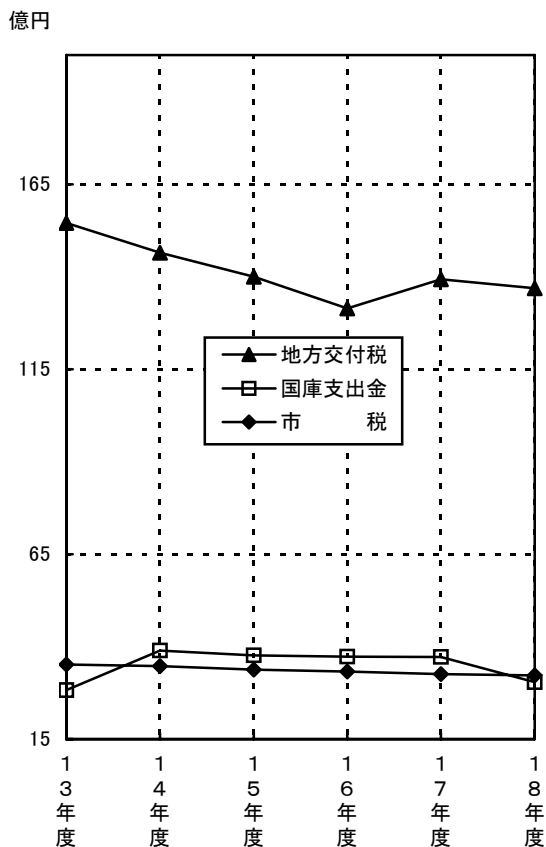
歳入

分担金及び負担金	247,808千円 (0.8%)
使用料及び手数料	294,688千円 (1.0%)
財産収入	72,406千円 (0.2%)
地方譲与税	616,454千円 (2.0%)
利子割交付金	13,980千円 (0.0%)
配当割交付金	8,553千円 (0.0%)
株式等譲渡所得割交付金	6,434千円 (0.0%)
地方消費税交付金	421,168千円 (1.4%)
ゴルフ場利用税交付金	6,658千円 (0.0%)
自動車取得税交付金	115,739千円 (0.4%)
国有提供施設等所在市助成交付金	14,442千円 (0.1%)
地方特例交付金	74,999千円 (0.3%)
交通安全対策特別交付金	7,282千円 (0.0%)
寄附金	22,879千円 (0.1%)
繰入金	210,585千円 (0.7%)
繰越金	790,155千円 (2.6%)
諸収入	582,082千円 (1.9%)

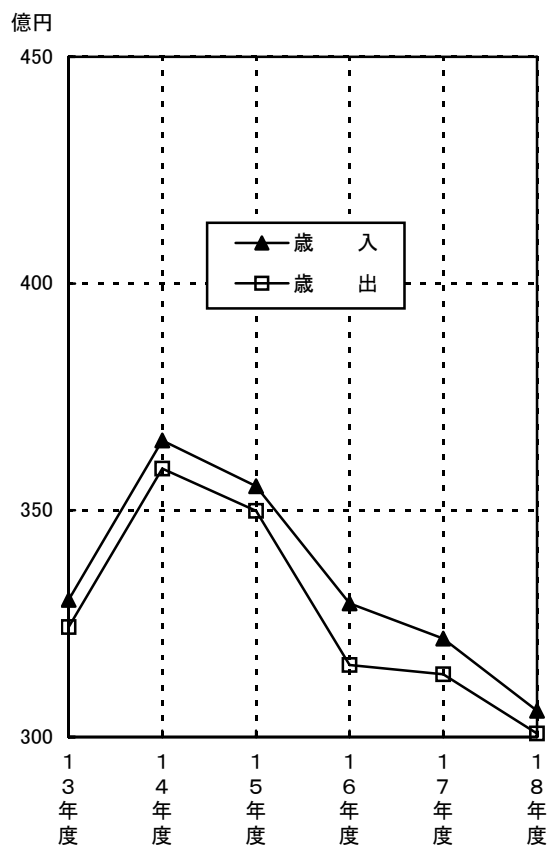


下記のグラフは旧市町、五島市合算額の推移。

市税等の推移



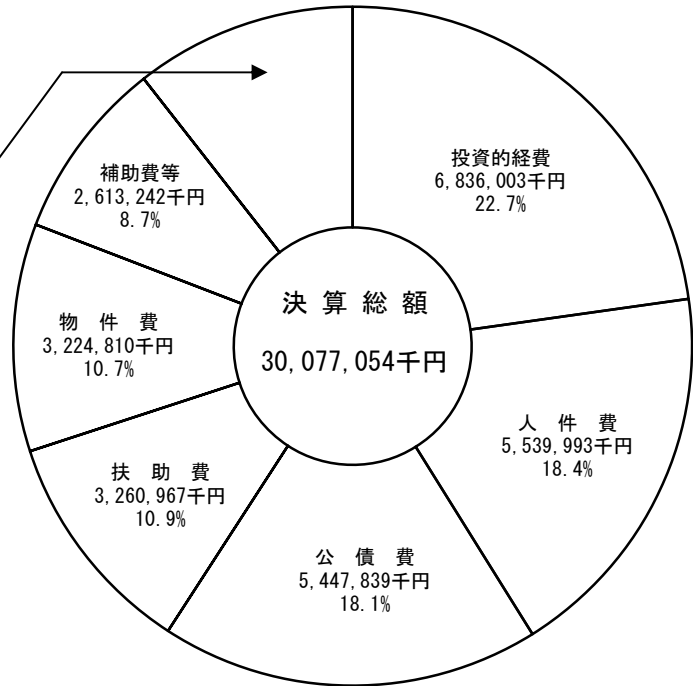
歳入歳出決算額の推移



歳出

1. 性質別

繰出金	2,291,159千円(7.6%)
積立金	505,178千円(1.7%)
維持補修費	128,054千円(0.4%)
貸付金	65,714千円(0.2%)
出資金	164,095千円(0.6%)



2. 目的別

款	決算額(千円)	構成比(%)
1議会費	217,160	0.7
2総務費	3,214,322	10.7
3民生費	5,931,918	19.7
4衛生費	3,833,488	12.7
5労働費	22,964	0.1
6農林水産業費	5,003,747	16.6
7商工費	685,215	2.3
8土木費	2,228,443	7.4
9消防費	1,038,210	3.5
10教育費	2,017,519	6.7
11災害復旧費	389,406	1.3
12公債費	5,448,114	18.1
13諸支出金	46,548	0.2
計	30,077,054	100.0

* 決算の概況

平成18年度の五島市は、極めて厳しい財政現状を認識するとともに、平成17年11月に策定しました「財政健全化計画」に沿って、各種事業の見直しや経常経費の節減に努めるとともに、引き続き合併市町間の格差是正を基本に生活環境の整備など市民生活に不可欠な事業をはじめ、少子高齢化への対応、また、五島市全域の均衡を図る高度情報化基盤の整備を進めるため、国の補助金や合併特例債の活用による「e-むらづくり」事業等を推進してまいりました。

この結果平成18年度の一般会計の決算概況は歳入歳出予算額 30,955,452 千円に対し、収入済額 30,577,085 千円、支出済額 30,077,054 千円で、歳入歳出差引 500,031 千円の決算剰余金を生じておりますが、翌年度に繰り越すべき財源 14,266 千円を差し引きますと実質収支は 485,765 千円となっております。

今後におきましても、節度ある財政運営を行い、市民の負託に応えるよう努力してまいります。

平成 1 8 年度 都市計画税の使途状況

地方税法第 7 0 2 条の第 1 項の規定に基づいて課する都市計画税は都市計画法第 5 条の規定により指定された都市計画区域内に所在する土地及び家屋について課しており、平成 1 8 年度は下記事業等の一部として充当しております。

(単位：千円)

	区 分	事 業 費	国 (県) 支 出 金	地 方 債	そ の 他 特 定 財 源	税 等
都市 計 画 事 業 費	街 路 事 業 費	472, 789	221, 658	177, 300	47, 892	25, 939
	公 園 事 業 費					
	下 水 道 事 業 費					
	そ の 他					
	計	472, 789	221, 658	177, 300	47, 892	25, 939
	土 地 区 画 整 理 事 業 費					
	地 方 債 償 還 額	209, 937				209, 937
	合 計	682, 726	221, 658	177, 300	47, 892	(A) 235, 876
	都 市 計 画 税 収 入 額					(B) 149, 065
	充 当 割 合 (B/A×100)					% 63. 2

平成18年度 特別会計決算状況

(単位：千円)

会計区分	予 算 額	歳 入 決 算 額 ①	歳 出 決 算 額 ②	歳入歳出 差 引 額 ①-②	平成17年度 歳 入 決 算 額 ③	比 較 増 減 ①-③	平成17年度 歳 出 決 算 額 ④	比 較 増 減 ②-④
国民健康 保険事業	6,742,161	6,687,404	6,556,983	130,421	6,340,304	347,100	6,173,737	383,246
老人保健	5,416,724	5,415,140	5,415,140	0	5,768,243	△353,103	5,768,243	△353,103
診療所事業	190,298	185,007	185,007	0	232,987	△47,980	232,987	△47,980
公設小売 市場事業	10,336	10,033	10,033	0	21,117	△11,084	21,117	△11,084
大浜財産区	7,989	6,829	6,829	0	12,370	△5,541	12,370	△5,541
本山財産区	2,142	1,879	1,879	0	1,167	712	1,167	712
土地取得 事業	69,420	67,137	67,137	0	2,190	64,947	2,190	64,947
介護保険 事業	5,058,477	5,092,565	4,956,019	136,546	5,046,673	45,892	4,955,134	885
交通船事業	80,594	78,626	78,626	0	82,120	△3,494	82,120	△3,494
簡易水道 事業	797,349	780,686	780,460	226	847,123	△66,437	846,997	△66,537
下水道事業	11,408	11,070	11,070	0	35,664	△24,594	35,664	△24,594
合 計	18,386,898	18,336,376	18,069,183	267,193	18,389,958	△53,582	18,131,726	△62,543

特別会計決算の状況

国民健康保険事業

事業勘定では、歳入決算額 6,163,361 千円に対し、歳出決算額 6,032,940 千円で、歳入歳出差引 130,421 千円の黒字となっております。

直診勘定では、歳入歳出決算額とも 524,043 千円となっておりますが、実質的には一般会計からの繰入金 152,274 千円が歳入不足となっております。

老人保健

歳入歳出決算額とも 5,415,140 千円となっております。

診療所事業

歳入歳出決算額とも 185,007 千円となっておりますが、実質的には一般会計からの繰入金 51,103 千円が歳入不足となっております。

公設小売市場事業

歳入歳出決算額とも 10,033 千円となっておりますが、実質的には一般会計からの繰入金 3,740 千円が歳入不足となっております。平成 19 年 3 月 31 日現在の入居者数は中央町公設小売市場 22 マス 16 店舗中 9 店舗入居、江川町公設小売市場 20 マス 16 店舗中 3 店舗入居となっております。

大浜財産区

歳入歳出決算額とも 6,829 千円となっております。

本山財産区

歳入歳出決算額とも 1,879 千円となっております。

土地取得事業

歳入歳出決算額とも 67,137 千円となっております。

介護保険事業

事業勘定では、歳入決算額 5,068,864 千円に対し、歳出決算額 4,934,341 千円で、歳入歳出差引 134,523 千円の黒字となっております。

介護サービス事業勘定では、歳入決算額 23,701 千円に対し、歳出決算額 21,678 千円で、歳入歳出差引 2,023 千円の黒字となっております。

交通船事業

歳入歳出決算額とも 78,626 千円となっておりますが、実質的には一般会計からの繰出基準以外の繰入金 28,725 千円が歳入不足となっております。

簡易水道事業

歳入決算額 780,686 千円に対し、歳出決算額 780,460 千円で、歳入歳出差引 226 千円の黒字となっておりますが、実質的には一般会計からの繰出基準以外の繰入金 113,381 千円が歳入不足となっております。

下水道事業

歳入歳出決算額とも 11,070 千円となっておりますが、実質的には一般会計からの繰出基準以外の繰入金 8,321 千円が歳入不足となっております。

五島市水道事業業務状況説明書

五島市水道事業の設置等に関する条例第5条第1項及び第2項の規定に基づき、平成19年4月1日から平成19年9月30日までの業務の状況及び平成18年度決算の状況を公表します。

平成19年11月30日

五島市長 中 尾 郁 子

1 業務の状況について

(1) 事業の概要

平成19年度上半期における給水状況は、給水戸数13,104戸であり、前年同期に比べ529戸の増となっております。また、給水量は245,272m³に対し、5,106m³の増となっております。これは、奥浦地区及び岐宿地区の一部を上水道へ統合したため増となっております。今後とも安定した給水を行いたいと考えています。

(2) 経理の状況

収入に関する事項（税込）

（単位：千円）

科目 \ 区分	予 算 現 額	執 行 済 額	執 行 率
収益的収入	586,504	271,444	46.3%
資本的収入	272,203	370	0.1%
合 計	858,707	271,814	31.7%

支出に関する事項（税込）

（単位：千円）

科目 \ 区分	予 算 現 額	執 行 済 額	執 行 率
収益的支出	554,644	160,355	28.9%
資本的支出	474,585	73,362	15.5%
合 計	1,029,229	233,717	22.7%

2 平成18年度決算の状況について

(1) 事業の概要

給水戸数は、年度末において12,546戸で前年度比31戸の増となりました。

年間総配水量 3,408,229m³で前年度比 202,698m³の減となりました。有収率は79.10%で前年度に対し3.09%増加しました。

建設改良工事では、水道水の安定供給の向上を図るため、三尾野地区高度浄水施設整備工事を実施するとともに、国・県・市道の改良に伴う配水管の新設工事及び富江地区配水管整備工事等を実施しました。

(2) 経理の状況

収益的収支は、消費税抜きで29,800千円の純利益が生じました。資本的収入額が資本的支出額に対して不足する額157,120千円は、当年度分消費税及び地方消費税資本的収支調整額15,737千円、減債積立金2,500千円及び過年度分損益勘定留保資金138,883千円で補填しました。

収入に関する事項（税込）

（単位：千円）

区分 科目	予 算 額			決 算 額	予算額に比べ 決算額の増減
	当初予算額	補正予算額	合 計		
収益的収入	551,715	0	551,715	547,217	△4,498
資本的収入	242,562	62,800	305,362	292,673	△12,689
合 計	794,277	62,800	857,077	839,890	△17,187

支出に関する事項（税込）

（単位：千円）

区分 科目	予 算 額			決 算 額	不 用 額
	当初予算額	補正予算額	合 計		
収益的支出	543,304	△7,171	536,133	506,071	30,062
資本的支出	415,296	58,482	473,778	449,793	23,985
合 計	958,600	51,311	1,009,911	955,864	54,047