

物件番号	06-01
------	-------

## 物 件 調 書 【 建 物 (土地含む) 】

所在地	五島市玉之浦町玉之浦字姫路獄264番17の一部 (土地)			地目	宅地
	五島市玉之浦町玉之浦字姫路獄264番地17 (建物)				木造スレート葺平屋建
住居表示				形状	
面積	531.59㎡	土地 (測量面積)			
	67.00㎡	建物 (延床面積)			
接面道路の幅員及び構造	幅員約	構造			
都市計画法・建築基準法に基づく制限	区域区分	区域外		用途地域	無
	建ぺい率	無		容積率	無
	その他の制限	無			
所有権を制限する権利設定	無				
私道の負担等に関する事項	私道負担の有無	無	負担の内容		
	道路後退の有無	無	負担の内容		
供給施設の整備状況	供給施設	状況	事業所名		電話番号
	電気(高圧)	引込可	九州電力(株)五島営業所		0120-986-406
	上水道	引込可	五島市役所水道局		0959-72-6115
	下水道	無			
	都市ガス	無			
交通機関(現地まで)	バス	小浦バス停から西へ約5m			
公共施設(現地から)	市役所	五島市役所玉之浦支所		南南東方へ約1.5km	
	小学校	旧玉之浦小中学校 (廃校)		東南東方へ約13.4km	
	中学校	旧玉之浦小中学校 (廃校)		東南東方へ約13.4km	

◎参考事項（物件の現況、法令上の制限等に関する特記事項）

1. 本物件の旧用途は、旧玉之浦教職員住宅です。
2. 物件の引渡しは、現状のままで行います。
3. 本物件（土地・建物）は、全て一体としての売却です。
4. 本件建物は、登記されていません。

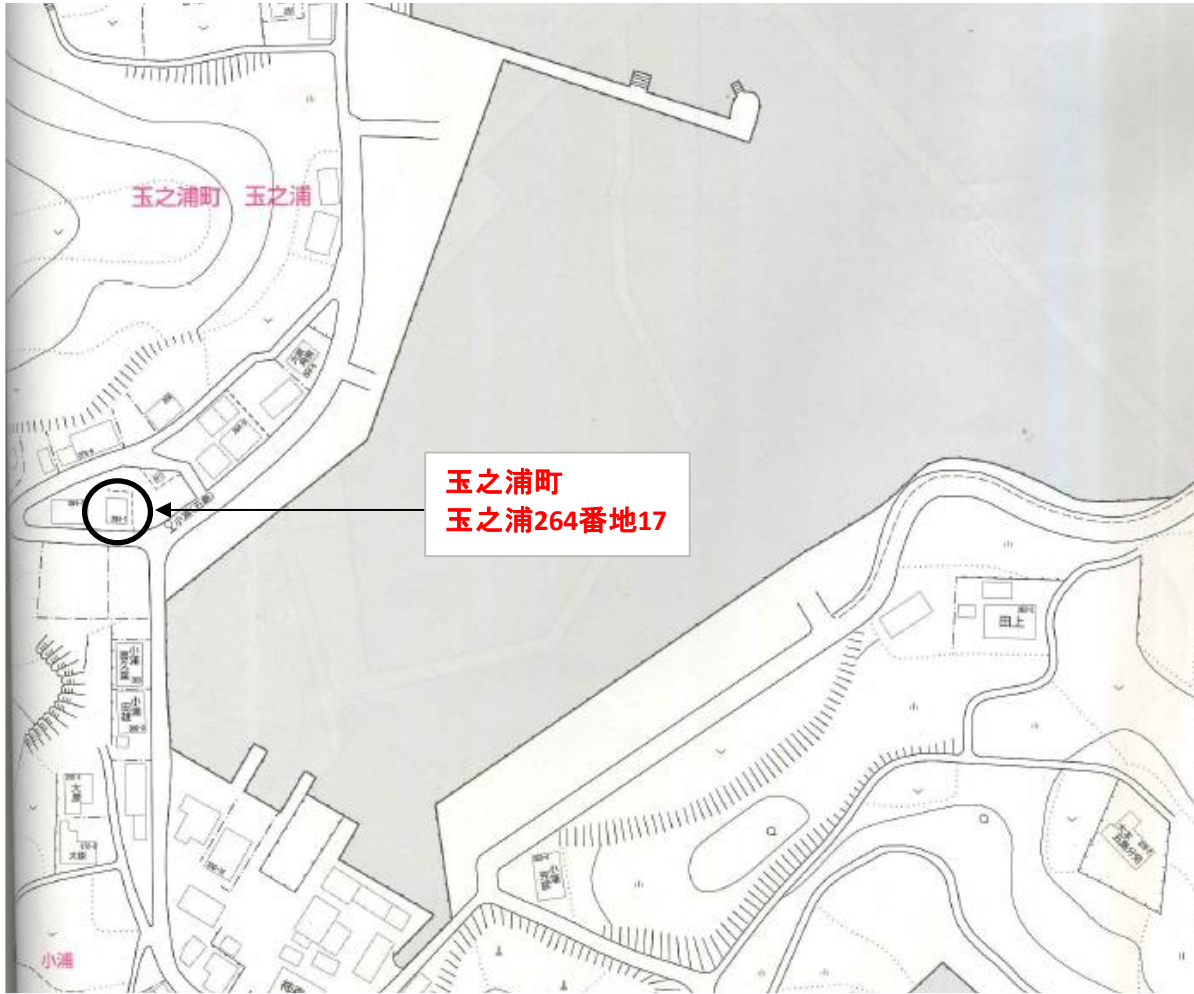
問合せ先

五島市総務企画部財政課

電話番号

0959-72-6173

案 内 図



物件番号

06-01

# 航空写真



物件番号 06-01

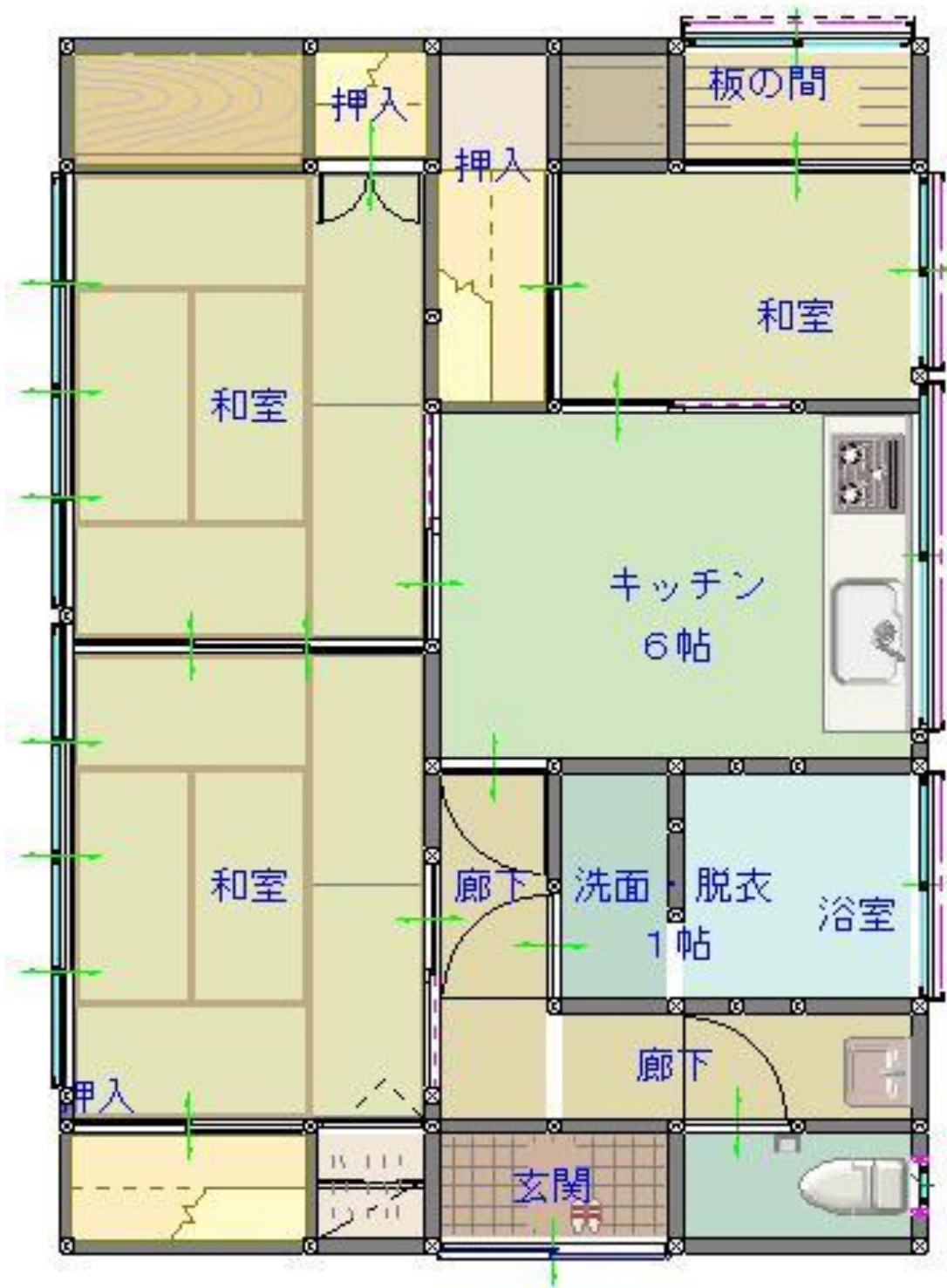
## 現地写真

物件番号：5玉-026（建物W造：67.00㎡）（土地：754.57㎡ ※バス停等の面積を差引して分筆が必要）

【建物】



間 取 図



物件番号	06-02
------	-------

## 物 件 調 書 【 建 物 (土地含む) 】

所在地	五島市浜町143番1 (土地)		地目	宅地
	五島市浜町143番地1 (建物)			木造瓦葺平屋建
住居表示			形状	
面積	451.13㎡	土地 (登記面積)		
	60.94㎡	建物 (延床面積)		
接面道路の幅員及び構造	幅員約	構造		
都市計画法・建築基準法に基づく制限	区域区分	区域外	用途地域	無
	建ぺい率	無	容積率	無
	その他の制限	無		
所有権を制限する権利設定	無			
私道の負担等に関する事項	私道負担の有無	無	負担の内容	
	道路後退の有無	無	負担の内容	
供給施設の整備状況	供給施設	状況	事業所名	電話番号
	電気(高圧)	引込可	九州電力(株)五島営業所	0120-986-406
	上水道	引込可	五島市役所水道局	0959-72-6115
	下水道	無		
	都市ガス	無		
交通機関(現地まで)				
公共施設(現地から)	学校	旧大浜小学校 (廃校)	1km以内	
	市役所	五島市大浜出張所	1km以内	
	公民館	大浜地区公民館	1km以内	

◎参考事項（物件の現況、法令上の制限等に関する特記事項）

1. 本物件の旧用途は、大浜教職員宿舎（校長）です。
2. 物件の引渡しは、現状のままで行います。
3. 本物件（土地・建物）は、全て一体としての売却です。
4. 本件建物は、登記されていません。

問合せ先

五島市総務企画部財政課

電話番号

0959-72-6173



### 案内図



物件番号

06-02

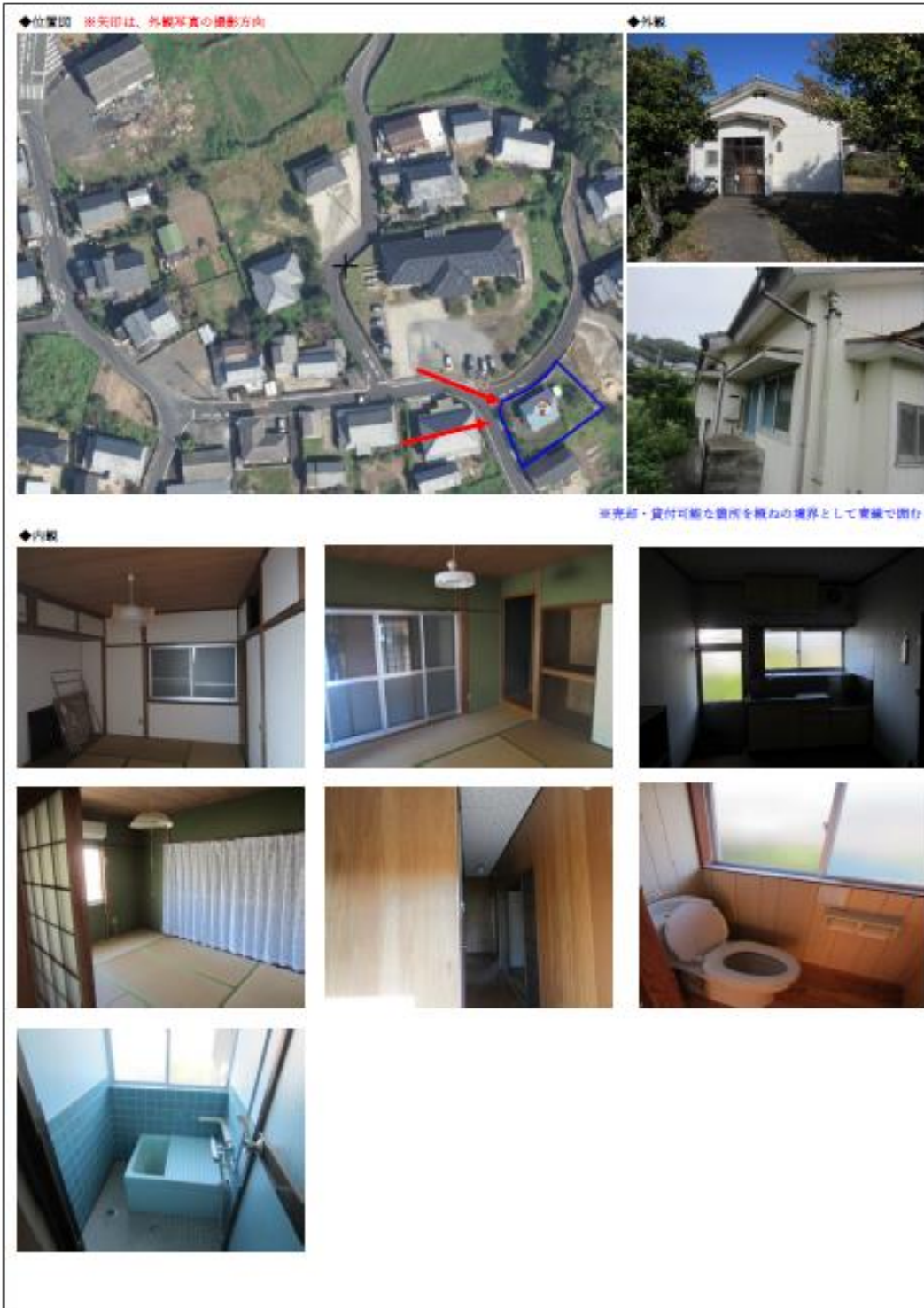
## 航空写真



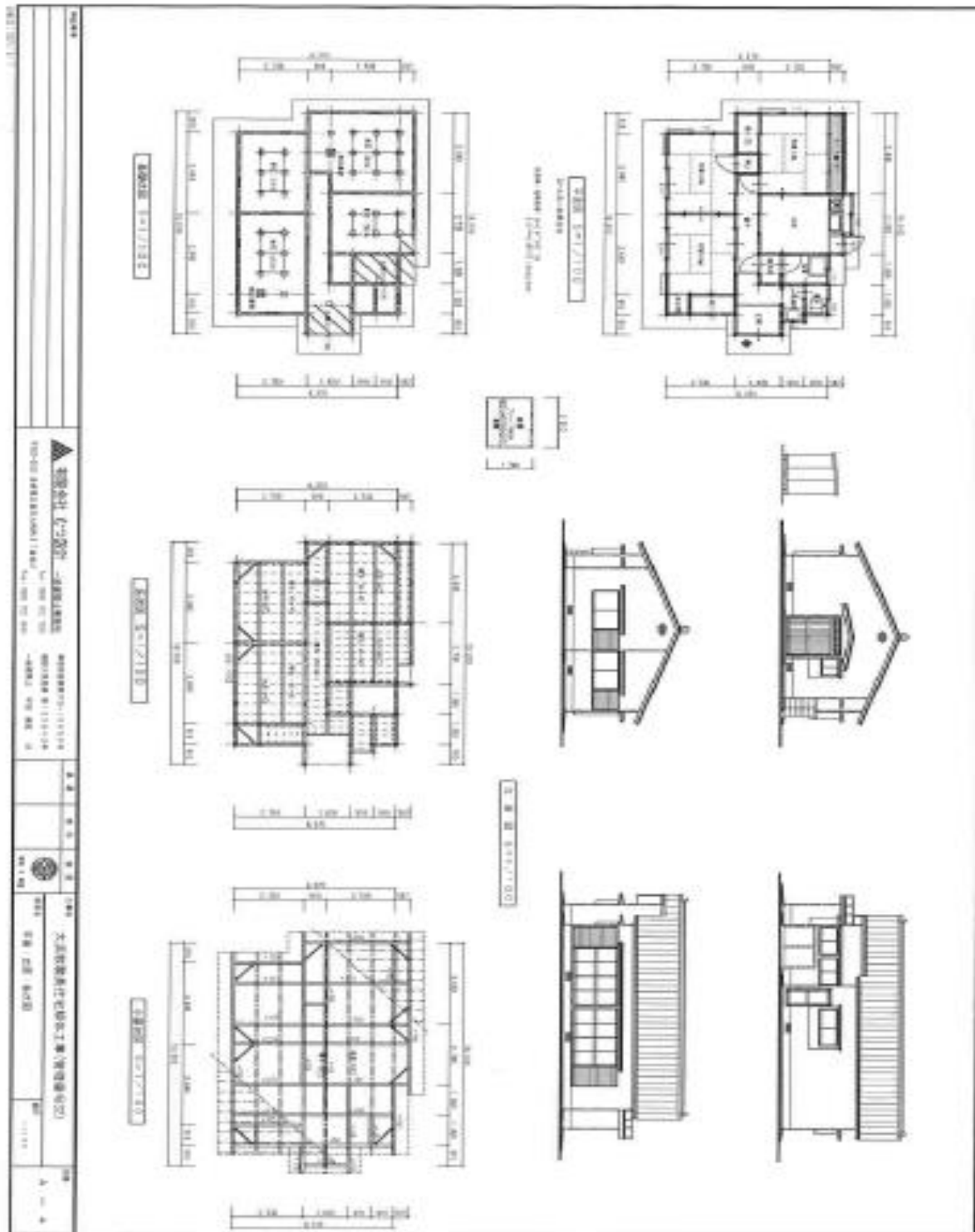
# 現地写真

物件番号：5 福-085 (建物 W 造：60.94 m<sup>2</sup>) (土地：451.13 m<sup>2</sup>)

【建物】



間 取 図



物件番号	06-03
------	-------

## 物 件 調 書 【 土 地 】

所在地	①	五島市堤町1474番5			登記簿 地 目	宅地
	②					
	③					
	④					
	⑤					
住居表示	上記に同じ				形状	
面積	①	148.72㎡	測量面積			
	②					
	③					
	④					
	⑤					
接面道路の 幅員及び構造	幅員約		構造			
都市計画法・ 建築基準法 に基づく制限	区域区分	区域外		用途地域	無	
	建ぺい率	無		容積率	無	
	その他の 制限	無				
所有権を制限する権利設定		無				
私道の負担等 に関する事項	私道負担の有無	無	負担の内容			
	道路後退の有無	無	負担の内容			
供給施設の 整備状況	供給施設	状況	事業所名			電話番号
	電 気	引込可	九州電力(株)五島営業所			0120-986-406
	上 水 道	引込可	五島市役所水道局			0959-72-6115
	下 水 道	無				
	都市ガス	無				
交通機関 (現地まで)						
公共施設 (現地から)	学校	本山小学校			1km以内	
	学校	翁頭中学校			1km以内	
	公民館	本山地区公民館			1km以内	

◎参考事項（物件の現況、法令上の制限等に関する特記事項）

1. 物件の引渡しは、現状のままで行います。
2. 現在、県道の拡張工事中です。

問合せ先

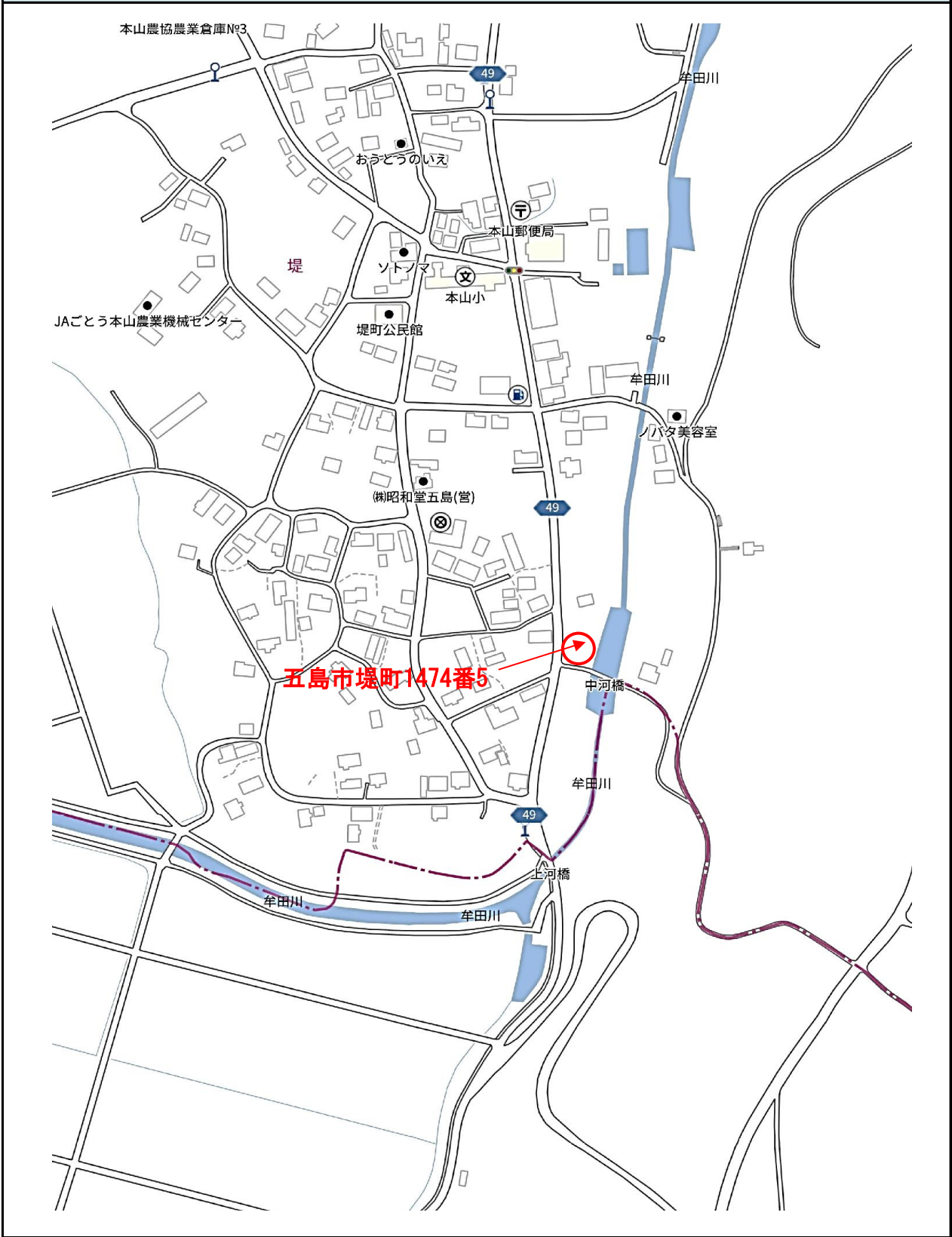
五島市総務企画部財政課

電話番号

0959-87-2211

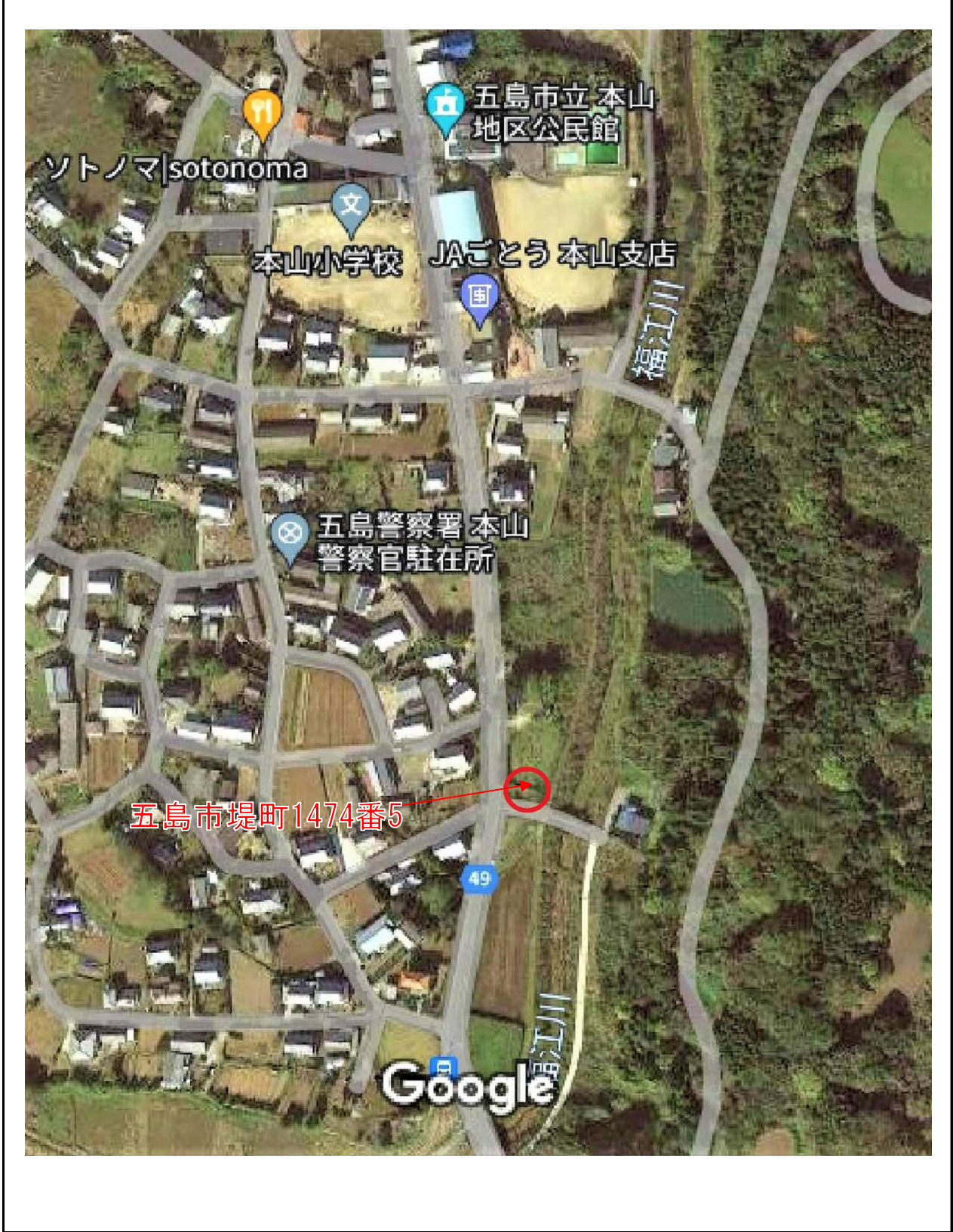
物件番号	06-03
------	-------

**案 内 図**



物件番号	06-03
------	-------

### 航空写真





物件番号	06-03
------	-------

## 現 地 写 真

物件番号：5 福-086 (147.39 m<sup>2</sup>) ※県道拡張 (▲17.91 m<sup>2</sup>) 差引後

【土地】

◆位置図 ※矢印は、外観写真の撮影方向



※売却・貸付可能な箇所を概ねの境界として青線で囲む

◆外観

